

# 三陽機車『mii 110』回收設計說明手冊

## 1.手冊目的及範圍

### 1.1 目的 (Purpose)

本手冊的目的主要是提供三陽機車『mii 110』各部件之回收設計方式的說明，以提高零組件材料的再使用及回收的可能性，作為回收業者執行回收作業的參考依據。

### 1.2 本手冊適用產品

#### (1) mii 110- FZ11U1



#### (2) mii 110- FZ11W1



## 2.回收設計作業程序

現今機車設計除了考量安全，排放，能耗外，回收評估也成為設計的重要準則，因此需要於設計階段進行回收可行性之評估。SYM為了滿足車輛的回收設計需求，每一輛機車之零組件及材料皆依照 ISO 22628評估其再使用、回收、及回復的可能性，並於設計審查階段確定所有零件之可回收及可再利用的方式，發行相關圖面及文件，藉由此評估方式以提昇機車之回收材料的可能性。

### 2.1 回收之可能性的定義

為了清楚的進行零件及材質之評估，有關回收可能性之評估的定義之說明如下：

- (1) 再使用 (re-use)：任何程序使廢棄車輛的零部件用於原始目的，稱為再使用。
- (2) 回收 (recycling)：經過再製造(reprocessing) 使廢車輛的零件或材質，用於原始目的或其他目的，但不包括產生能源。
- (3) 再生 (recovery)：經過再製造(reprocessing) 使廢車輛的零件或材質，用於原始目的或其他目的，包括產生能源。
- (4) 能源回復 (energy recovery)：廢車輛的零件或材質，經過再製造(reprocess)，以產生原目的之材質或其他新的材質，並包括產生能源。

### 2.2 材質分類說明

有關車輛材質的分類，將依照ISO 22628分為七類，包括：

- (a) 金屬、
- (b) 聚合物、
- (c) 彈性體、
- (d) 玻璃、
- (e) 流體、
- (f) 有機天然材料、及
- (g) 其他（無法被分解的，如混合物或無法分解的電機電子零件）等七大類。

### 2.3 回收之處理方式的定義

為了清楚的進行零件及材質之回收作業，有關回收之處理方式的定義說明如下：

- (1) 一般拆解後回收：可回收的零部件利用簡單的工具、以人工方式進行拆解，即可達成回收的目的。
- (2) 粉碎後回收：經過拆解後的零部件，需經過粉碎的程序，方能達成回收的目的。
- (3) 燃燒處理：經過拆解後的零部件，無法直接回收利用、或粉碎處理者，則利用燃燒方式產生能源。
- (4) 特殊拆解或專業拆解後回收：經過拆解後的零部件，需利用特殊設備、或由專業人士進行拆解，方能達成回收的目的。
- (5) 廢棄：不能回收之零部件，則以報廢處理。

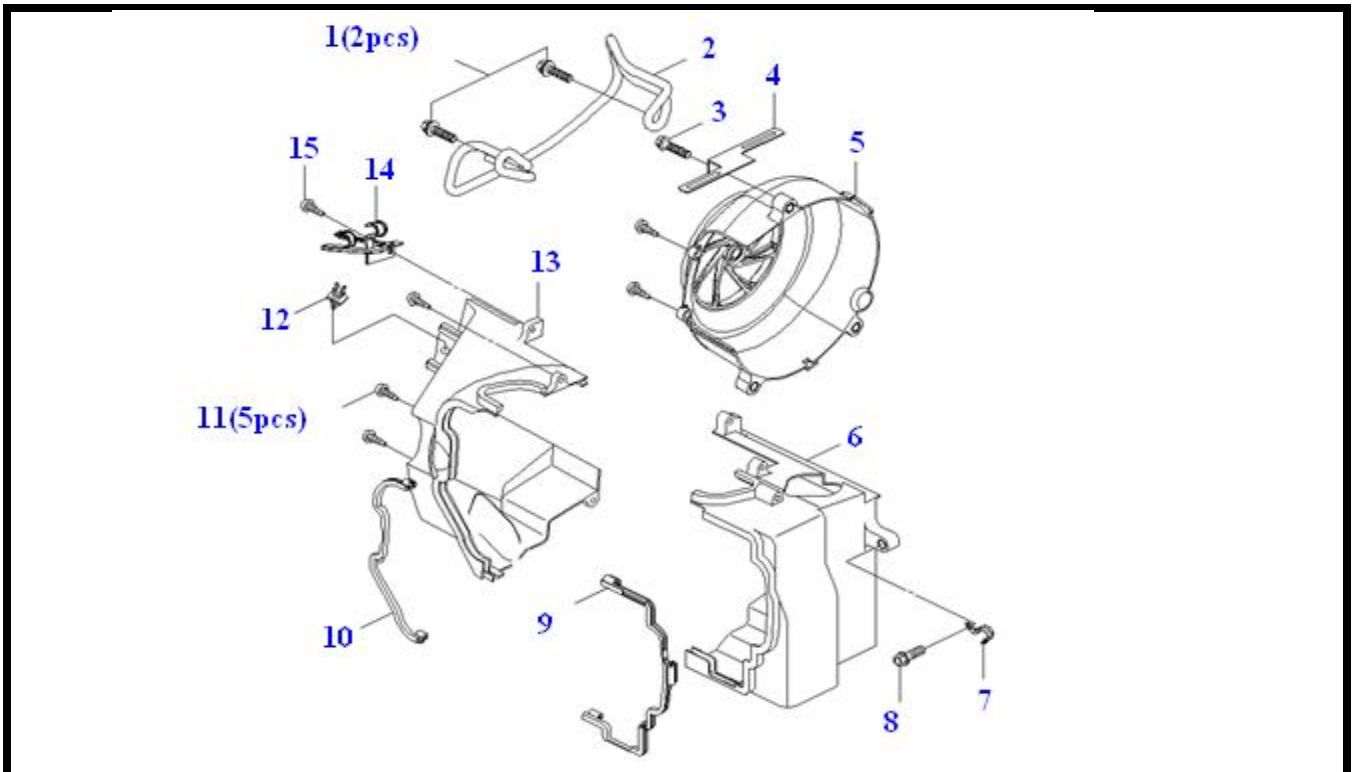
### 3.回收設計說明

本手冊所提供的拆解程序，係以 mii 110 設計資料所提供的拆解實務作為考量及依據，原則上以人工拆解方式為主要說明之依據。如果可能，其拆解順序可依現有之拆解及回收技術重新考量。

在拆解程序的設計中，為考量拆解的順序性、人工拆解作業的安全性及可行性，將整套拆解步驟分成「引擎部品」，及「車架部品」說明如下：

引擎部品目錄 CONTENTS-ENGINE GROUP	
E01	引擎罩蓋
E02	噴射系統
E03	汽缸頭蓋
E04	汽缸頭
E05	凸輪軸
E06	進/排氣閥
E07	汽缸
E08	曲軸
E09	發電機
E10	右曲軸箱
E11	右曲軸箱蓋
E12	左曲軸箱
E13	左曲軸箱蓋
E14	驅動盤總成
E15	滑動驅動盤
E16	變速箱
E17	起動系統
E18	空氣濾清器
E19	排氣管
E20	二次空氣總成
E21	內鏈條
E22	機油泵

車架部品目錄 CONTENTS-FRAME GROUP	
F01	車架
F02	把手架
F03	前叉系統
F04	前輪、前剎系統(鼓剎)
F05	前輪系統(碟剎)
F06	後輪、後剎系統
F07	電裝品
F08	後擋泥板、後照鏡、後座扶手
F09	座墊、行李箱、下蓋
F10	前內箱蓋
F11	左右車體蓋、尾燈組、後方向燈
F12	電池、維修蓋、護條
F13	前擋板、前方向燈
F14	油箱



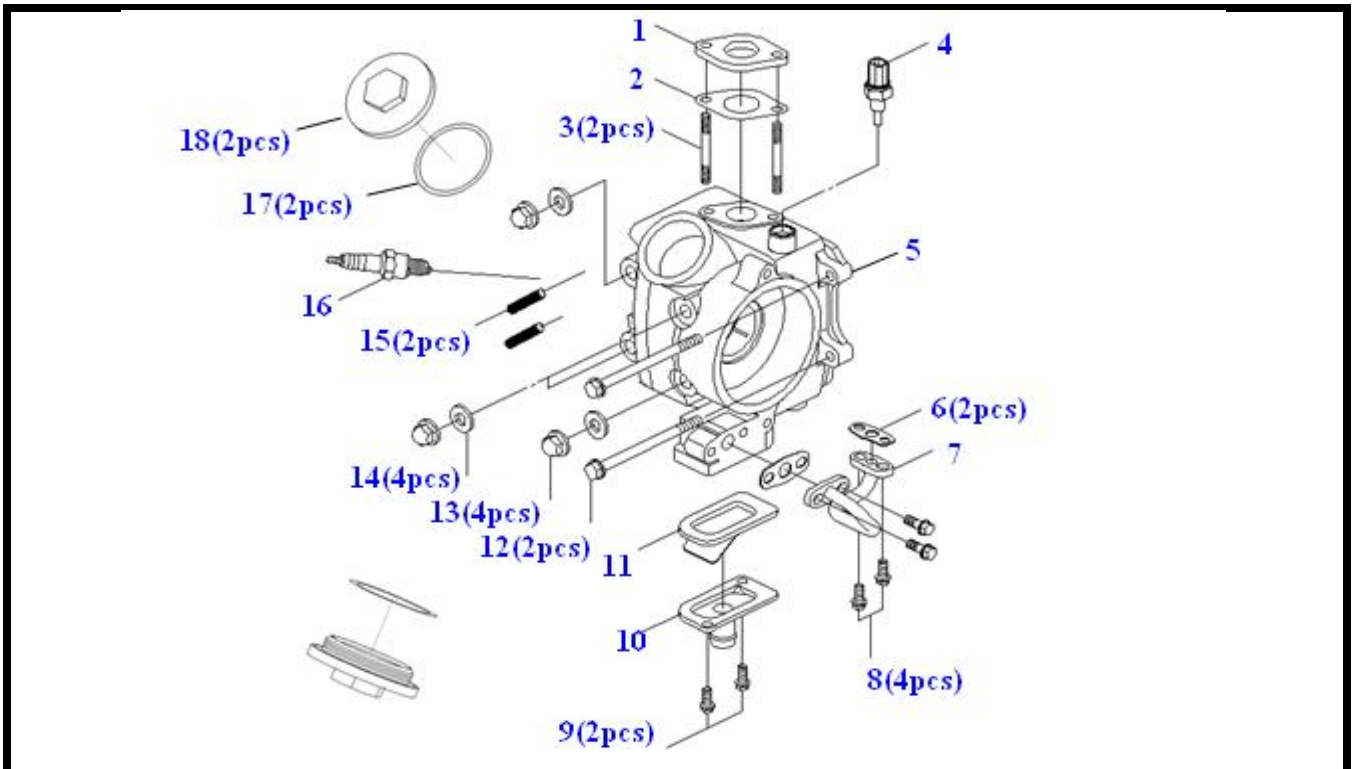
品 名			數量	材質分類	回收/再利用處理方式
1	特殊螺栓	SH. FLANGE BOLT	2	a	R1
2	排氣管保護桿	EX.PIPE PROTECTOR	1	a	R1
3	特殊螺栓	SH. FLANGE BOLT	1	a	R1
4	馬達導線夾	STARTER MOTOR CORD CLAMP	1	a.b	R4
5	冷卻風扇蓋	FAN COVER	1	b	R2
6	引擎罩蓋B	SHROUD B COMP	1	b	R2
7	通氣管支架	BREATHER TUBE STAY	1	a	R1
8	特殊螺栓	SH. FLANGE BOLT	1	a	R1
9	引擎罩蓋B油封	SHROUD B SEAL	1	c	R3
10	引擎罩蓋A油封	SHROUD A SEAL	1	c	R3
11	螺絲	TAPPING SCREW	5	a	R1
12	管夾	PIPE CLAMP	1	b	R2
13	引擎罩蓋A	SHROUD A	1	b	R2
14	高壓線圈夾	IGNITION COIL CLAMP COMP.	1	a	R1
15	螺絲	TAPPING SCREW	1	a	R1

\*材質分類：(a)金屬 (b)聚合物 (c)彈性體 (d)玻璃 (e)流體 (f)有機天然材料 (g)其他

\*\*回收處理方式：(R1)一般拆解後回收 (R2)粉碎後回收 (R3)燃燒處理 (R4)特殊拆解或專業拆解後回收 (Lf)廢棄







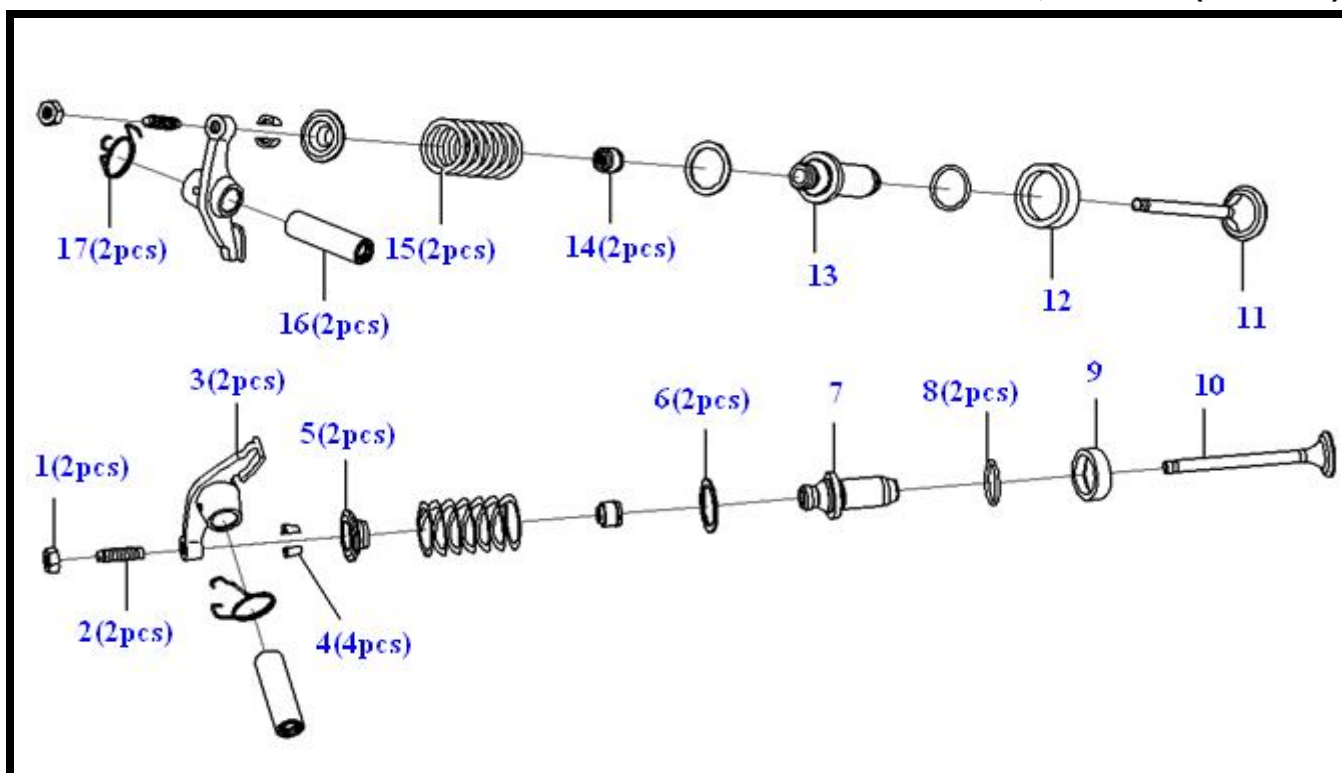
品 名			數量	材質分類	回收/再利用處理方式
1	化油器絕緣組	CARBURETOR INSULATOR	1	g	Lf
2	絕緣墊片	INSULATOR GASKET	1	g	Lf
3	雙頭螺栓	STUD BOLT	2	a	R1
4	引擎溫度感知器	ENG. TEMPERATURE SENSOR	1	g	R4
5	氣缸頭組	CYLINDER HEAD COMP.	1	a	R1
6	墊片	GASKET	2	g	Lf
7	空氣管組	AIR PIPE COMP.	1	a	R1
8	緣面螺絲	FLANGE BOLT	4	a	R1
9	特殊螺栓	SH.FLANGE BOLT	2	a	R1
10	簧片閥蓋	REED VALVE COVER	1	a	R1
11	簧片閥組	REED VALVE COMP.	1	a	R1
12	特殊螺栓	SH.FLANGE BOLT	2	a	R1
13	螺帽	CAP NUT	4	a	R1
14	華司	SEALING WASHER	4	a	R1
15	螺栓	STUD BOLT	2	a	R1
16	火星塞	SPARK PLUG	1	g	R4
17	油環	O-RING	2	c	R3
18	氣門調整孔蓋	TAPPET ADJUSTING HOLE CAP	2	a	R1

\*材質分類：(a)金屬 (b)聚合物 (c)彈性體 (d)玻璃 (e)流體 (f)有機天然材料 (g)其他

\*\*回收處理方式：(R1)一般拆解後回收 (R2)粉碎後回收 (R3)燃燒處理 (R4)特殊拆解或專業拆解後回收 (Lf)廢棄



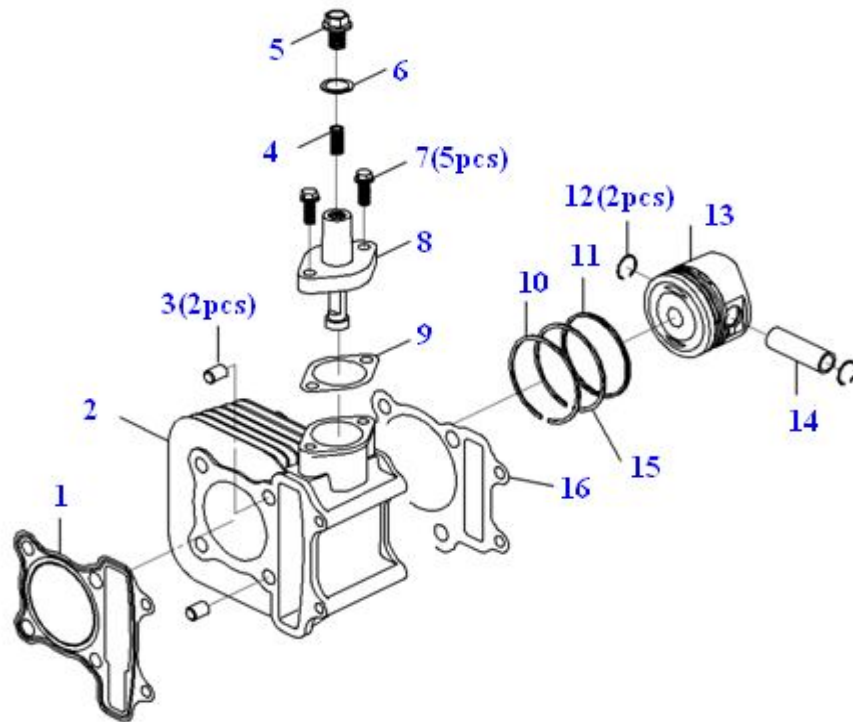




品 名			數量	材質分類	回收/再利用處理方式
1	氣門調整螺帽	TAPPET ADJUSTING SCREW NUT	2	a	R1
2	氣門調整螺絲	PATTET ADJUSTING SCREW	2	a	R1
3	門閥搖臂總成	VALVE ROCKER ARM	2	a	R1
4	門閥栓組	VALVE COTTER	4	a	R1
5	門閥彈簧座	VALVE SPING RETAINER	2	a	R1
6	外門閥彈簧座	VALVE OUTER SPRING SEAT	2	a	R1
7	排氣閥門導管	EXHAUST VALVE GUIDE	1	a	R1
8	油環	O-RING	2	c	R3
9	排氣閥門座	EXHAUST VALVE SEAT	1	a	R1
10	排氣閥門	EXHAUST VALVE	1	a	R1
11	進氣閥門	INLET VAVLE	1	a	R1
12	進氣閥門座	INLET VAVLE SEAT	1	a	R1
13	進氣閥門導管	INLET VALVE GUIDE	1	a	R1
14	氣門桿油封	VALVE STEM SEAL	2	c	R3
15	閥門彈簧	VALVE SPG.	2	a	R1
16	搖臂軸	ROCKER ARM SHAFT	2	a	R1
17	搖臂回復彈簧	ROCKER ARM TORSION SPRING	2	a	R1

\*材質分類：(a)金屬 (b)聚合物 (c)彈性體 (d)玻璃 (e)流體 (f)有機天然材料 (g)其他

\*\*回收處理方式：(R1)一般拆解後回收 (R2)粉碎後回收 (R3)燃燒處理 (R4)特殊拆解或專業拆解後回收 (Lf)廢棄



品 名			數量	材質 分類	回收/再利用 處理方式
1	氣缸頭墊片	CYLINDER HEAD GASKET	1	a	R1
2	氣缸組	CYLINDER COMP.	1	a	R1
3	固定梢	DOWEL PIN	2	a	R1
4	調整彈簧	ADJUSTER SPRING	1	a	R1
5	調整螺栓	ADJUSTER BOLT	1	a	R1
6	油環	O-RING	1	c	R3
7	特殊螺栓	SH. FLANGE BOLT	2	a	R1
8	張力器桿	TENSIONER LIFTER ASSY.	1	a	R1
9	張力器墊片	TENSIONER LIFTER GASKET	1	g	Lf
10	活塞上環	PISTON TOP RING	1	a	R1
11	活塞油環	PISTON OIL RING	1	a	R1
12	活塞梢夾	PISTON PIN CLIP	2	a	R1
13	活塞	PISTON	1	a	R1
14	活塞梢	PISTON PIN	1	a	R1
15	活塞中環	PISTON 2ND RING	1	a	R1
16	氣缸墊片	CYLINDER GASKET	1	g	Lf

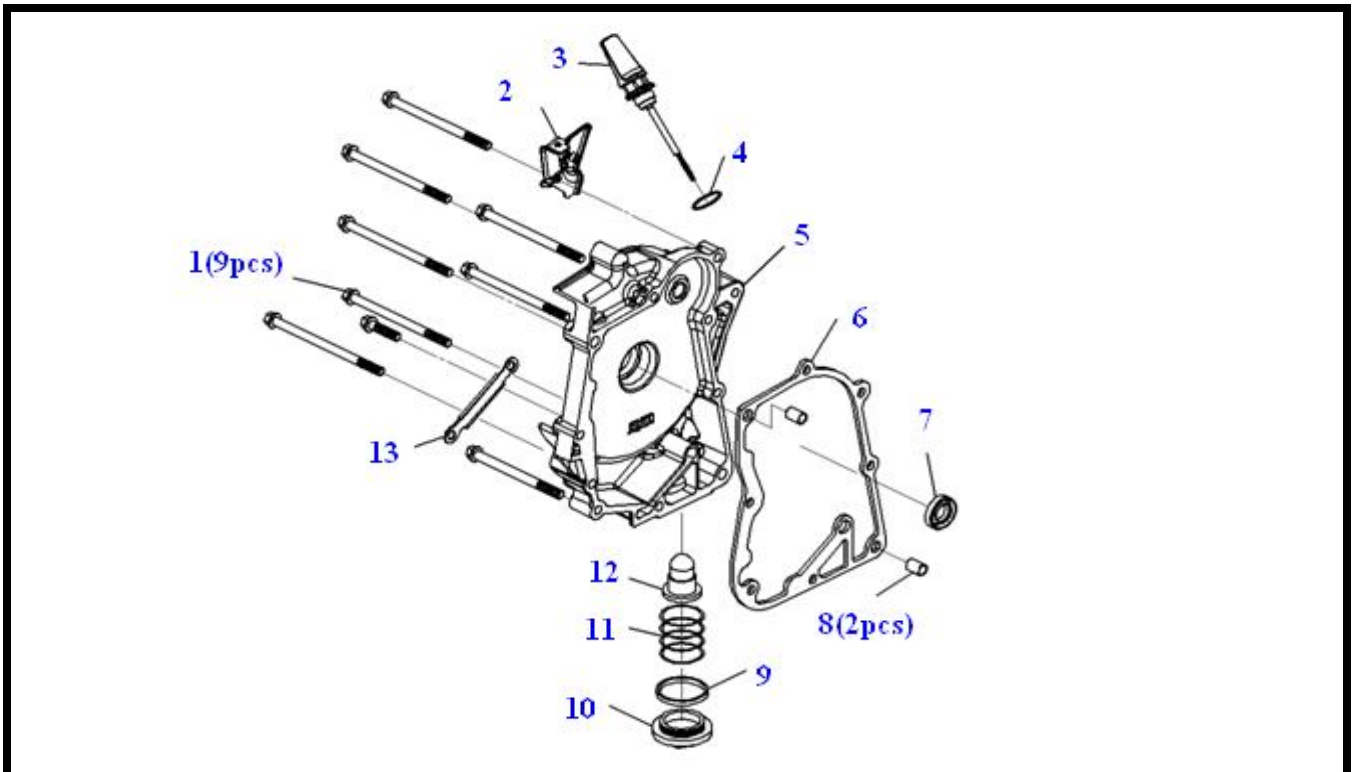
\*材質分類：(a)金屬 (b)聚合物 (c)彈性體 (d)玻璃 (e)流體 (f)有機天然材料 (g)其他

\*\*回收處理方式：(R1)一般拆解後回收 (R2)粉碎後回收 (R3)燃燒處理 (R4)特殊拆解或專業拆解後回收 (Lf)廢棄





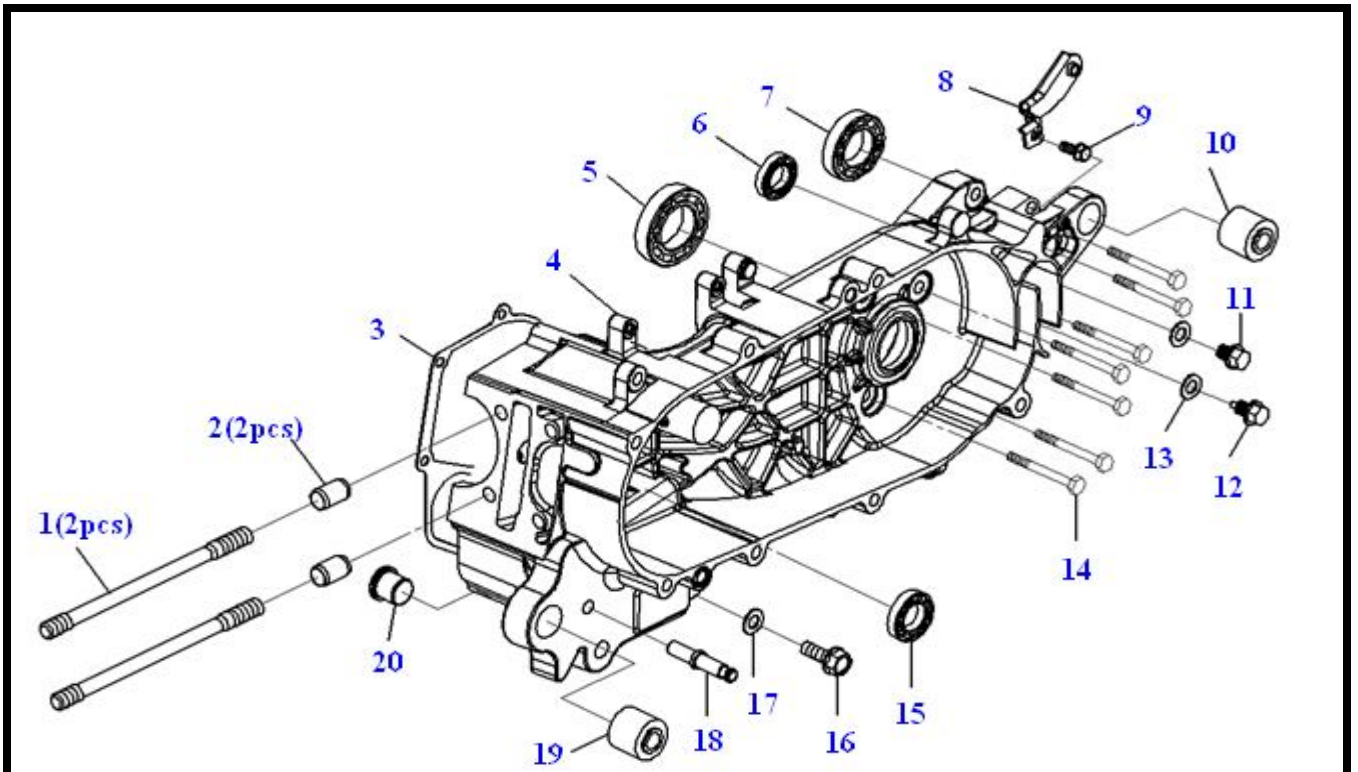




品 名			數量	材質 分類	回收/再利用 處理方式
1	特殊螺絲	SH. FLANGE BOLT	9	a	R1
2	A.I.S.V. 支架	A.I.S.V. STAY COMP.	1	a	R1
3	機油尺組	OIL LEVEL GAUGE	1	b	R2
4	油環	O-RING	1	c	R3
5	右曲軸箱蓋	R. CRANK CASE COVER	1	a	R1
6	右蓋墊片	R. COVER GASKET	1	g	Lf
7	油封	OIL SEAL	1	c	R3
8	固定梢	DOWEL PIN	2	a	R1
9	油環	O-RING	1	c	R3
10	氣門調整孔蓋	TAPPET ADJUSTING HOLE CAP	1	a	R1
11	機油濾網螺絲彈簧	OIL FILTER SCREEN SPG.	1	a	R1
12	機油濾網螺絲	OIL FILTER SCREEN	1	a	R1
13	A.C.G. 線夾	A.C.G. CORD CLAMP	1	a	R1

\*材質分類：(a)金屬 (b)聚合物 (c)彈性體 (d)玻璃 (e)流體 (f)有機天然材料 (g)其他

\*\*回收處理方式：(R1)一般拆解後回收 (R2)粉碎後回收 (R3)燃燒處理 (R4)特殊拆解或專業拆解後回收 (Lf)廢棄

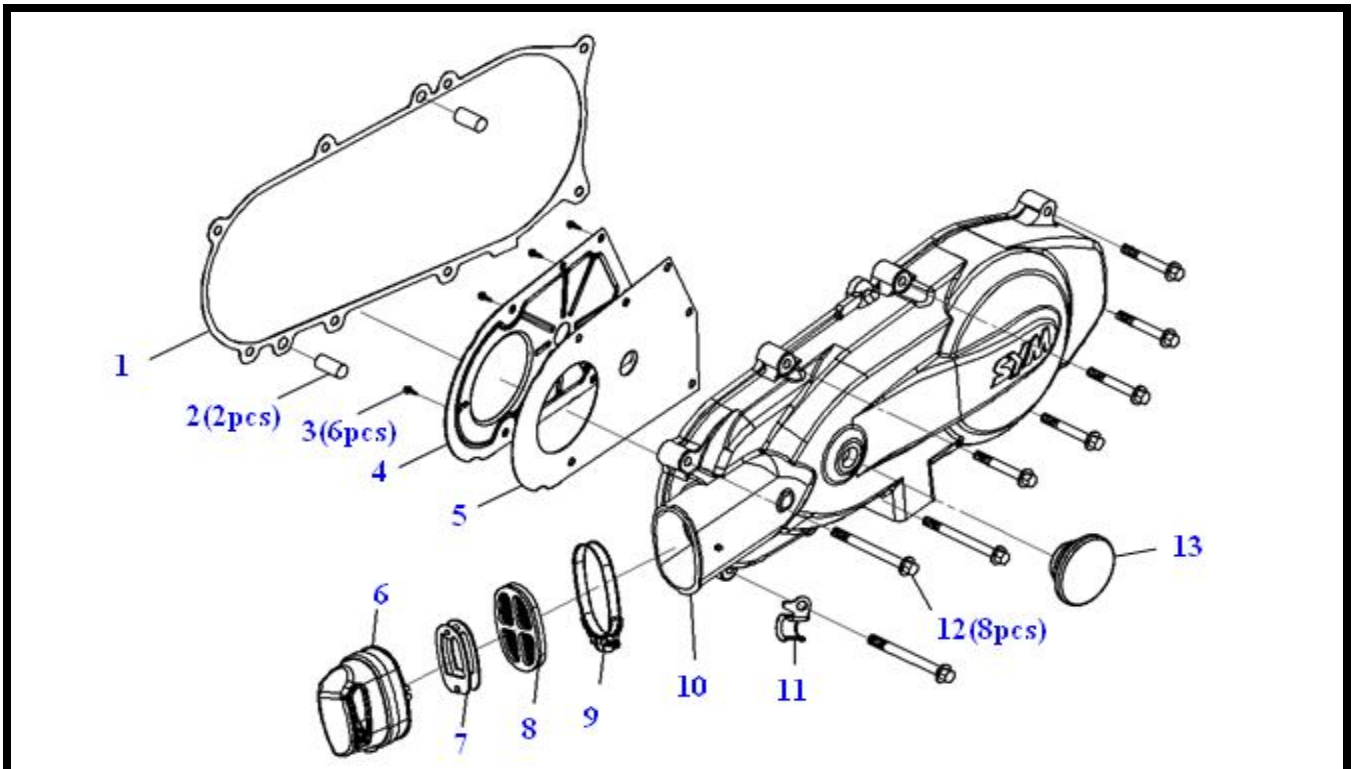


品 名			數量	材質 分類	回收/再利用 處理方式
1	雙頭螺絲	STUD BOLT	2	a	R1
2	固定梢	DOWEL PIN	2	a	R1
3	曲軸箱墊片	CRANK CASE GASKET	1	g	Lf
4	左曲軸箱蓋	L CRANK CASE COMP.	1	a	R1
5-7	軸承	RADIAL BALL BRG.	3	a	R1
8	後土除支架B	RR. MUDGUARD STAY B	1	a	R1
9	特殊螺栓	SH. FLANGE BOLT	1	a	R1
10	後避震器下端襯套	REAR CUSHION UNDER BUSH	1	a.c	R4
11	特殊螺栓	SPECIAL BOLT	1	a	R1
12	特殊螺栓	SPECIAL BOLT COMP	1	a	R1
13	華司	WASHER	2	a	R1
14	緣面螺栓	FLANGE BOLT	7	a	R1
15	油封	OIL SEAL	1	c	R3
16	洩油孔螺絲	DRAIN PLUG BOLT	1	a	R1
17	洩油孔華司	PLUG DRAIN WASHER	1	a	R1
18	彈簧鈎梢	SPRING HOOK PIN	1	a	R1
19	引擎支架襯套	ENG. HANGER RUBBER BUSH	1	a.c	R4
20	襯套	MAIN STAND BUSH	1	a.c	R4

\*材質分類：(a)金屬 (b)聚合物 (c)彈性體 (d)玻璃 (e)流體 (f)有機天然材料 (g)其他

\*\*回收處理方式：(R1)一般拆解後回收 (R2)粉碎後回收 (R3)燃燒處理 (R4)特殊拆解或專業拆解後回收 (Lf)廢棄

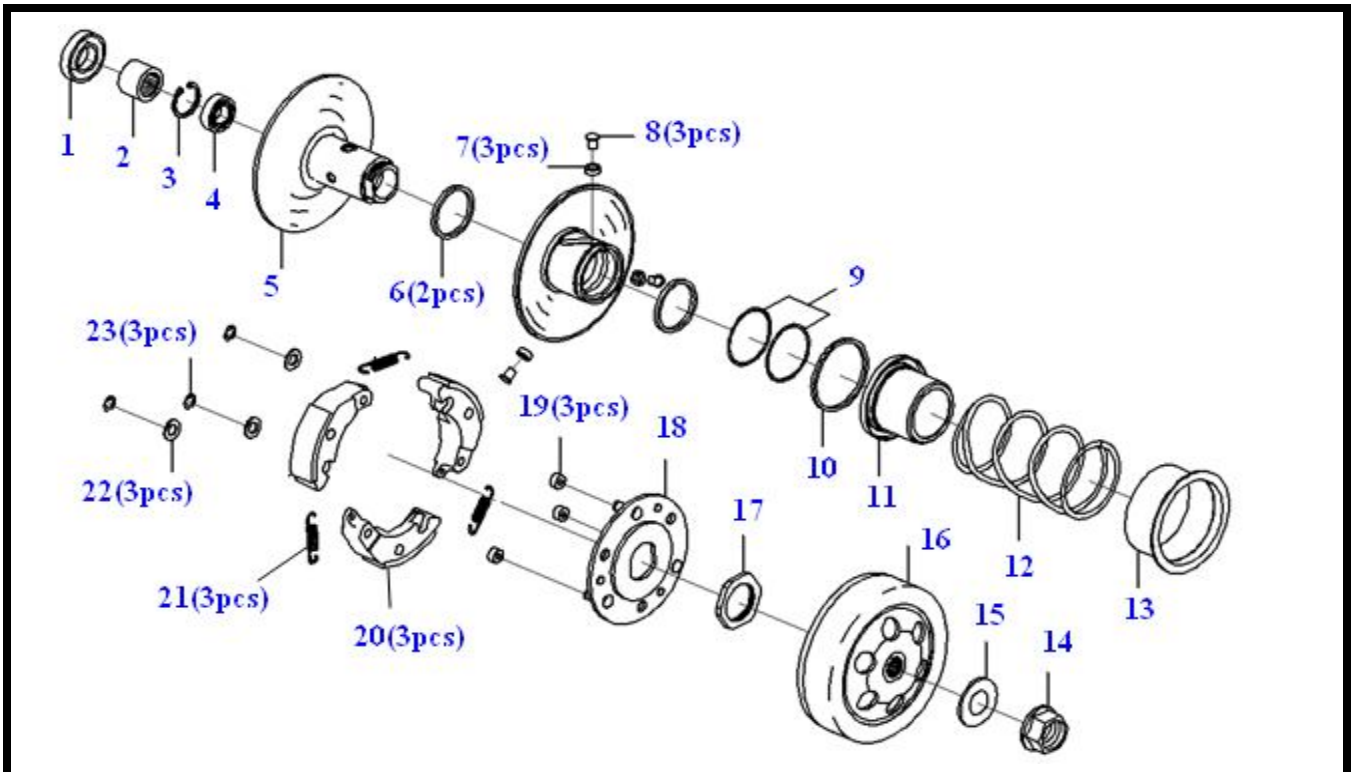




品 名			數量	材質 分類	回收/再利用 處理方式
1	左曲軸箱蓋墊片	L. SIDE COVER GASKET	1	g	Lf
2	固定梢	DOWEL PIN	2	a	R1
3	平面螺絲	PAN SCREW	6	a	R1
4	左曲軸箱蓋板	L. SIDE COVER PLATE	1	a	R1
5	左曲軸箱蓋板墊片	L. SIDE COVER PLATE GASKET	1	a	R1
6	左曲軸箱蓋導管	L. COVER DUCT	1	b	R2
7	左曲軸箱蓋導管支架	L. COVER DUCT HOLDER	1	a	R1
8	空氣濾清器海棉	AIR/ C DUCT . ELEMENT	1	g	Lf
9	左曲軸箱蓋導管束	L. COVER DUCT BAND	1	a	R1
10	左曲軸箱蓋總成	L. CRANK CASE COVER COMP.	1	a	R1
11	管夾	BREATHER DRAIN TUBE CLAMP	1	a	R1
12	特殊螺絲	SH. FLANGE BOLT	8	a	R1
13	金屬扣眼	GROMMET	1	a	R1

\*材質分類：(a)金屬 (b)聚合物 (c)彈性體 (d)玻璃 (e)流體 (f)有機天然材料 (g)其他

\*\*回收處理方式：(R1)一般拆解後回收 (R2)粉碎後回收 (R3)燃燒處理 (R4)特殊拆解或專業拆解後回收 (Lf)廢棄

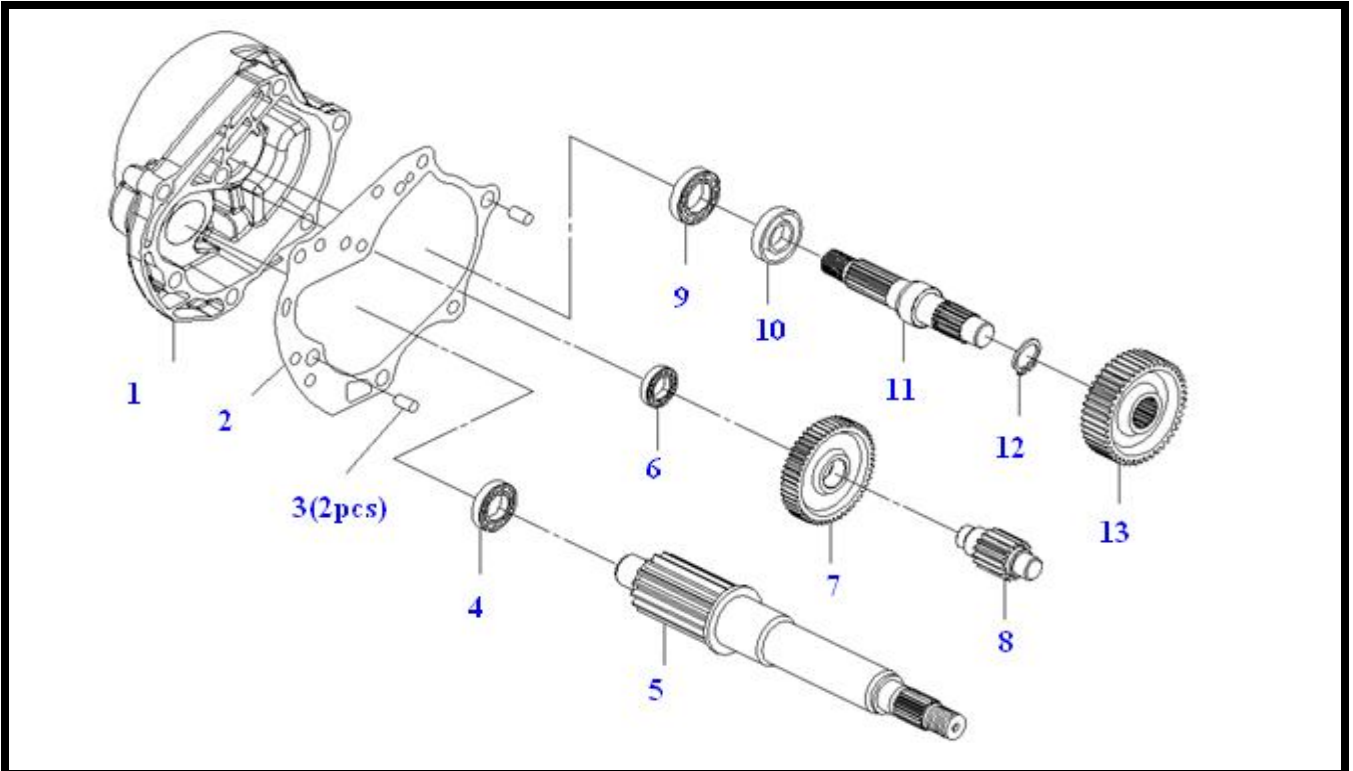


品 名			數量	材質 分類	回收/再利用 處理方式
1.6	油封	OIL SEAL	2	c	R3
2	滾針軸承	NEEDLE ROLLER BRG.	1	a	R1
3	環夾	CIRCLIP	1	a	R1
4	軸承	RADIAL BALL BRG.	1	a	R1
5	傳動盤組	DRIVEN FACE COMP.	1	a	R1
7	導輪	GUIDE ROLLER	3	a	R1
8	導梢	ROLLER GUIDE PIN	3	a	R1
9.10	油環	O-RING	2	c	R3
11	軸環油封	SEAL COLLAR	1	a	R1
12	傳動盤彈簧	DRIVEN FACE SPG.	1	a	R1
13	彈簧軸環	SPRING COLLAR	1	a	R1
14	緣面螺帽	FLANGE NUT	1	a	R1
15.22	華司	THRUST WASHER	2	a	R1
16	離合器外套	CLUTCH OUTER COMP.	1	a	R1
17	特殊螺帽	SPECIAL NUT	1	a	R1
18	驅動盤組	DRIVE PLATE COMP.	18	a	R1
19	離合器橡皮	CLUTCH DAMPER RUBBER	3	c	R3
20	離合器砵碼	CLUTCH WEIGHT	3	a	R1
21	離合器彈簧	CLUTCH SPRING	1	a	R1
23	管夾	CIRCLE CLIP	3	a	R1

\*材質分類：(a)金屬 (b)聚合物 (c)彈性體 (d)玻璃 (e)流體 (f)有機天然材料 (g)其他

\*\*回收處理方式：(R1)一般拆解後回收 (R2)粉碎後回收 (R3)燃燒處理 (R4)特殊拆解或專業拆解後回收 (Lf)廢棄

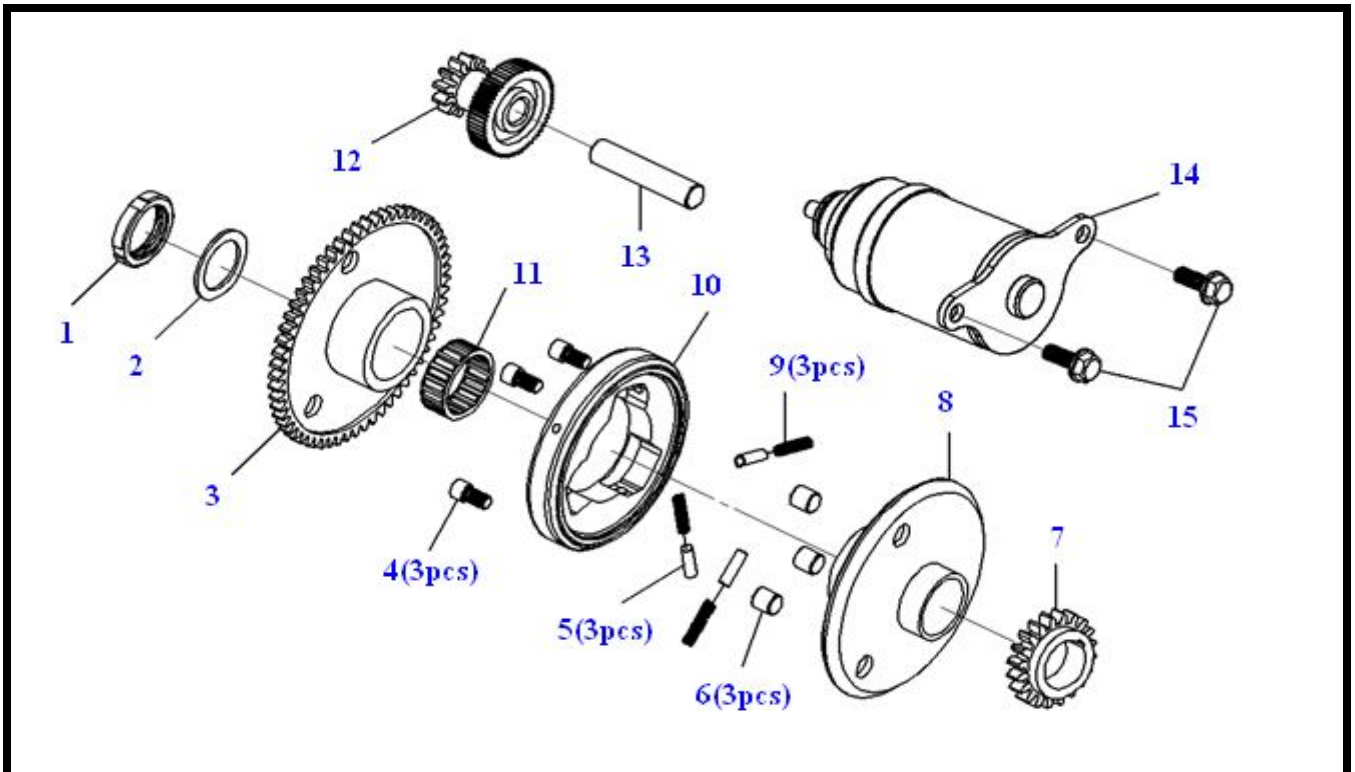




品 名		數量	材質分類	回收/再利用處理方式	
1	變速箱	MISSION CASE COMP.	1	a	R1
2	變速箱墊片A	MISSION CASE GASKET A	1	g	Lf
3	固定梢	DOWEL PIN	2	a	R1
4	軸承	RADIAL BALL BRG.	1	a	R1
5	驅動軸	DRIVE SHAFT	1	a	R1
6	軸承	BALL RADIAL BEARING	1	a	R1
7	副軸齒輪	COUNTER GEAR	1	a	R1
8	副軸齒輪軸	COUNTER SHAFT	1	a	R1
9	軸承	RADIAL BALL BEARING	1	a	R1
10	油封	OIL SEAL	1	c	R3
11	最終齒輪軸	FINAL SHAFT	1	a	R1
12	外環夾	EX. CIRCLIP	1	a	R1
13	最終齒輪	FINAL GEAR	1	a	R1

\*材質分類：(a)金屬 (b)聚合物 (c)彈性體 (d)玻璃 (e)流體 (f)有機天然材料 (g)其他

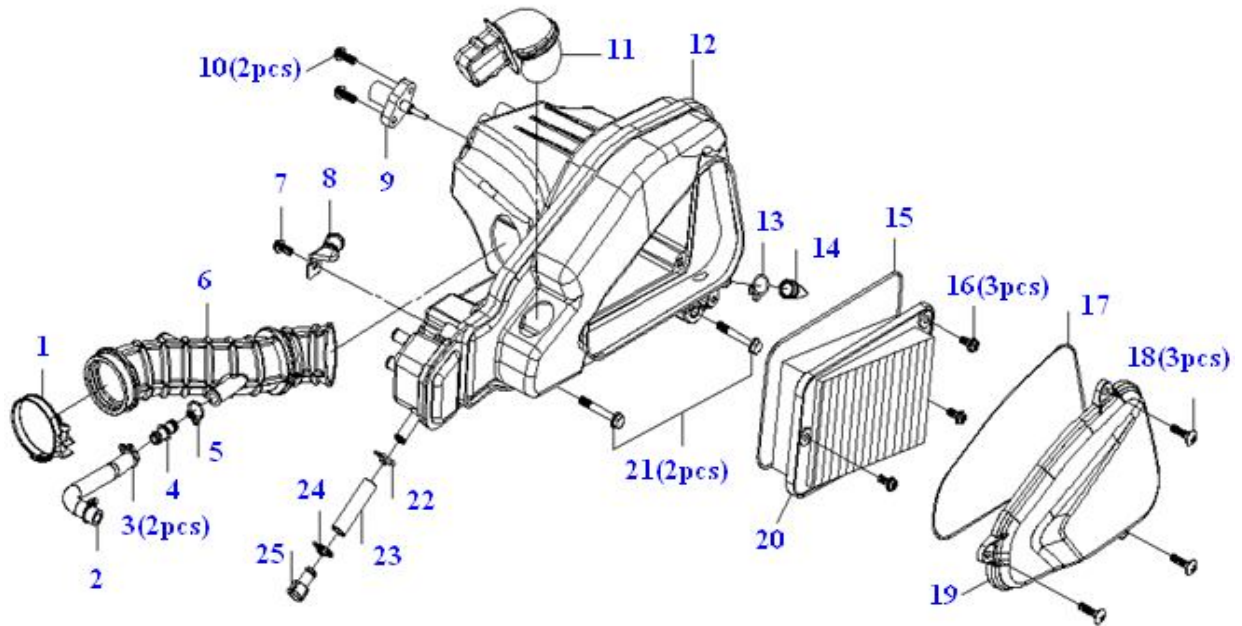
\*\*回收處理方式：(R1)一般拆解後回收 (R2)粉碎後回收 (R3)燃燒處理 (R4)特殊拆解或專業拆解後回收 (Lf)廢棄



品 名			數量	材質分類	回收/再利用處理方式
1	螺帽	LOCK NUT	1	a	R1
2	華司	THRUST WASHER	1	a	R1
3	起動齒輪	STARTING CLUTCH GEAR COMP.	1	a	R1
4	螺栓	SOCKET BOLT	3	a	R1
5	滾子彈簧蓋	STARTING ROLLER SPRING CAP	3	a	R1
6	滾子	ROLLER	3	a	R1
7	油泵驅動齒輪	OIL PUMP DRIVE GEAR	1	a	R1
8	啓動離合器凸緣	STARTING CLUTCH FLANGE COMP.	1	a	R1
9	滾子彈簧	STARTER CLUTCH ROLLER SPRING	3	a	R1
10	起動外套	STARTING CLUTCH OUTER COMP.	1	a	R1
11	軸承	NEEDLE BEARING	1	a	R1
12	起動減速齒輪	STARTER REDUCTION GEAR	1	a	R1
13	起動減速齒輪軸	STARTER REDUCTION GEAR SHAFT	1	a	R1
14	起動馬達總成	START MOTOR ASSY.	1	g	R4
15	特殊螺絲	SH. FLANGE BOLT	2	a	R1

\*材質分類：(a)金屬 (b)聚合物 (c)彈性體 (d)玻璃 (e)流體 (f)有機天然材料 (g)其他

\*\*回收處理方式：(R1)一般拆解後回收 (R2)粉碎後回收 (R3)燃燒處理 (R4)特殊拆解或專業拆解後回收 (Lf)廢棄



品 名			數量	材質分類	回收/再利用處理方式
1	管夾	AIR/C CONN. TUBE BAND	1	a	R1
2	通氣管B	BREATHER TUBE B	1	b	R2
3.5.13. 22.24	管夾	TUBE CLIP	6	a	R1
4	通氣管接頭	BREAHTER TUBE JOINT	1	a	R1
6	空氣濾清器接管	AIR/ C CONNECTING TUBE	1	b	R2
7.10	華司螺絲	WASHER SCREW	4	a	R1
8	加油導線夾	THROTTLE CABLE CLAMP	1	a	R1
9	進氣溫壓感知器	AIR TEMP. SENSOR	1	g	R4
11	空氣濾清器導管	AIR/ C DUCT	1	b	R2
12	空氣濾清器盒	ARI/ C CASE COMP.	1	b	R2
14	空氣濾清器洩氣管	AIR/C DRAIN TUBE	1	b	R2
15	空氣濾清器墊圈	AIR/C ELEMENT SEAL	1	c	R3
16	華司螺絲	WASHER SCREW	3	a	R1
17	濾清器箱墊圈	AIR/C CASE SEAL	1	c	R3
18	螺絲	TAPPING SCREW	3	a	R1
19	空氣濾清器蓋A	AIR/C COVER A	1	b	R2
20	濾清器蕊	AIR/ C ELEMENT COMP.	1	g	R4
21	華司螺栓	WASHER BOLT	2	a	R1
23	洩油管	V TUBE	1	b	R2
25	通氣管塞	BREATHER TUBE PLUG	1	b	R2

\*材質分類：(a)金屬 (b)聚合物 (c)彈性體 (d)玻璃 (e)流體 (f)有機天然材料 (g)其他

\*\*回收處理方式：(R1)一般拆解後回收 (R2)粉碎後回收 (R3)燃燒處理 (R4)特殊拆解或專業拆解後回收 (Lf)廢棄

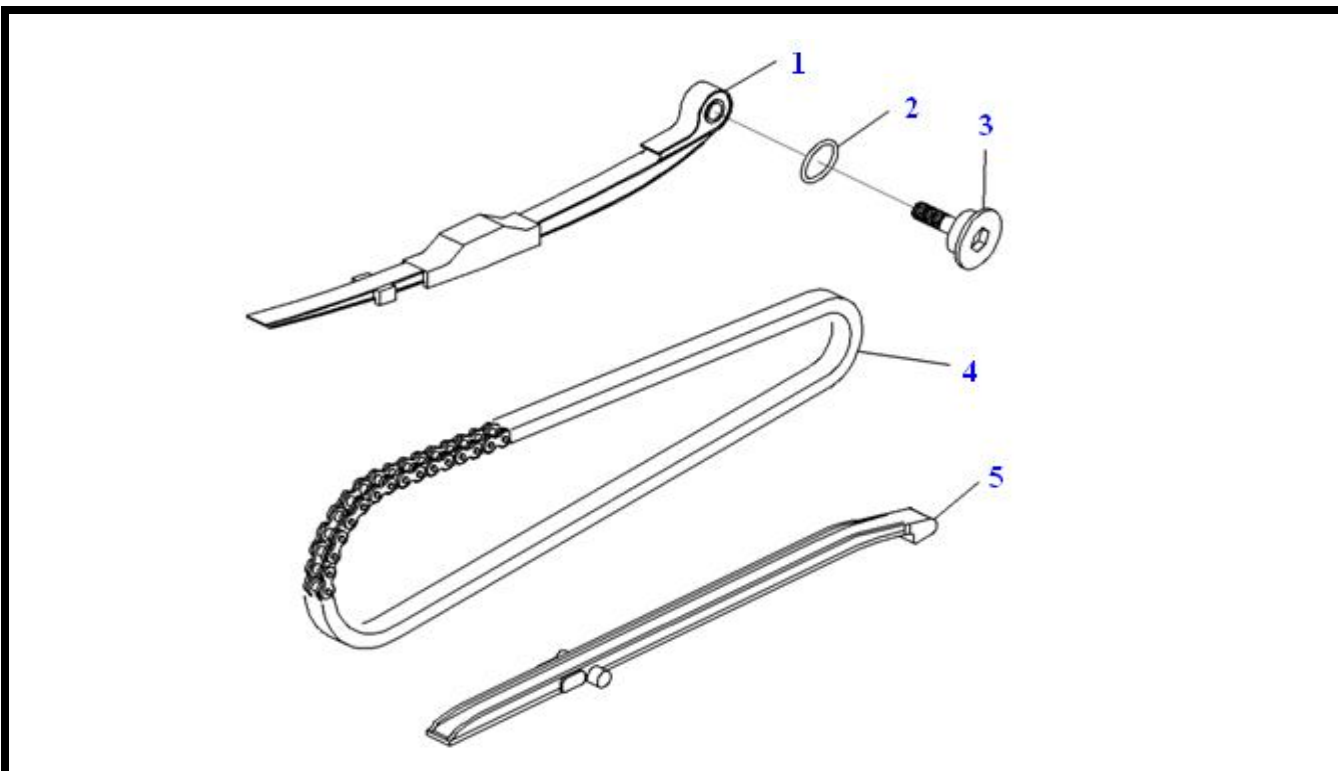






E21 內鏈條

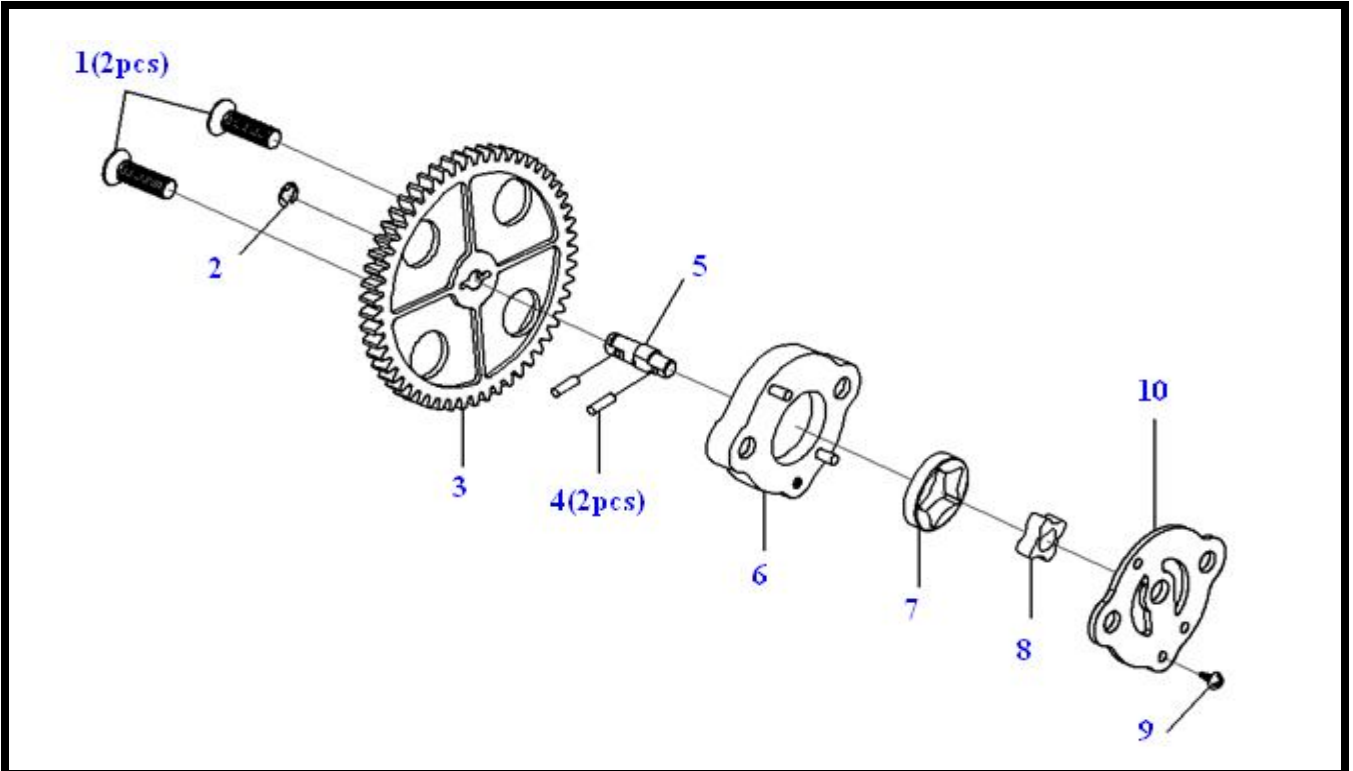
FZ11U1,FZ11W1(mii 110)



品 名		數量	材質分類	回收/再利用處理方式
1	凸輪軸張力臂	1	a.c	R4
2	油環	1	c	R3
3	張力器螺絲	1	a	R1
4	凸輪軸鏈條	1	a	R1
5	凸輪軸鏈條導件	1	b	R2

\*材質分類：(a)金屬 (b)聚合物 (c)彈性體 (d)玻璃 (e)流體 (f)有機天然材料 (g)其他

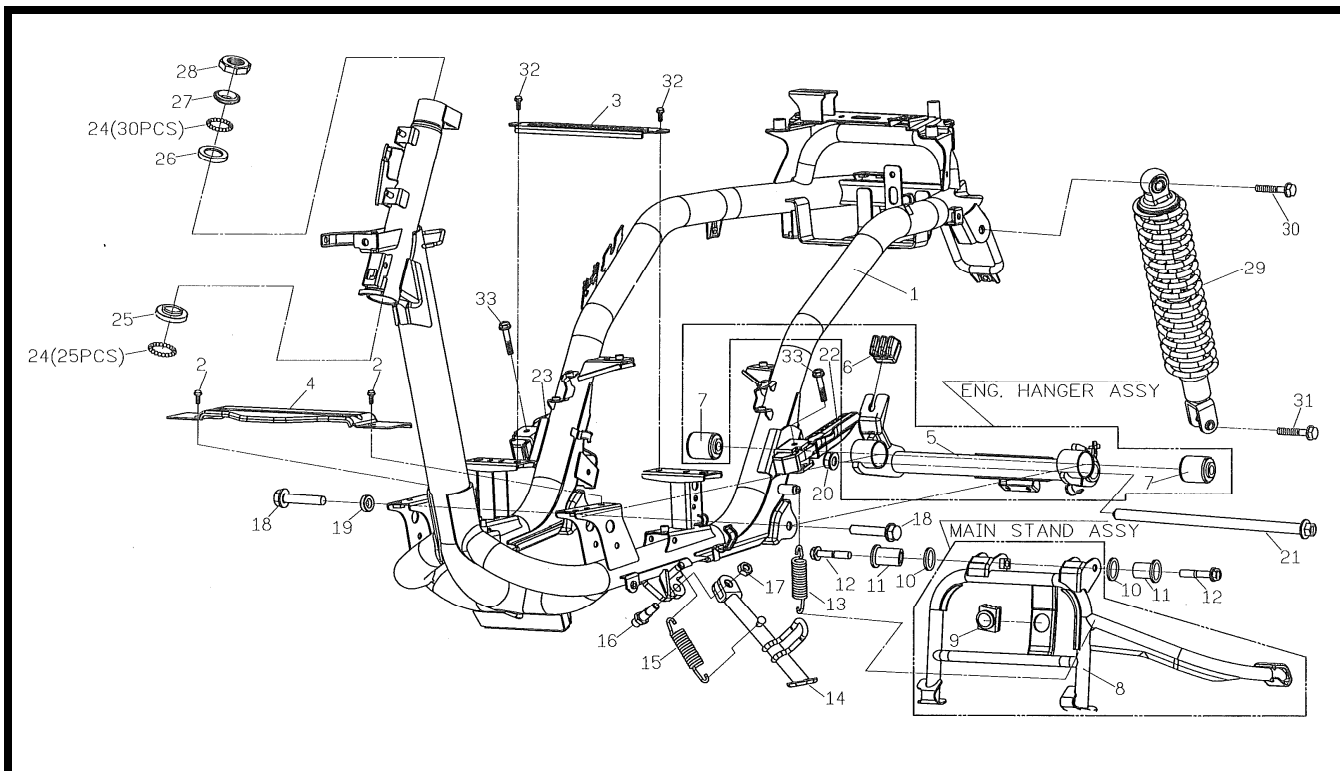
\*\*回收處理方式：(R1)一般拆解後回收 (R2)粉碎後回收 (R3)燃燒處理 (R4)特殊拆解或專業拆解後回收 (Lf)廢棄



品 名			數量	材質分類	回收/再利用處理方式
1	螺絲	PLATE SCREW	2	a	R1
2	油環	E-RING	1	a	R1
3	機油泵驅動齒輪	OIL PUMP DRIVEN GEAR	1	a	R1
4	滾子	ROLLER	2	a	R1
5	機油泵軸	OIL PUMP SHAFT	1	a	R1
6	機油泵主體	OIL PUMP BODY COMP.	1	a	R1
7	機油泵外轉子	OIL PUMP OUTER ROTOR	1	a	R1
8	機油泵內轉子	OIL PUMP INNER ROTOR	1	a	R1
9	螺絲	PAN SCREW	1	a	R1
10	機油泵板	OIL PUMP PLATE	1	a	R1

\*材質分類：(a)金屬 (b)聚合物 (c)彈性體 (d)玻璃 (e)流體 (f)有機天然材料 (g)其他

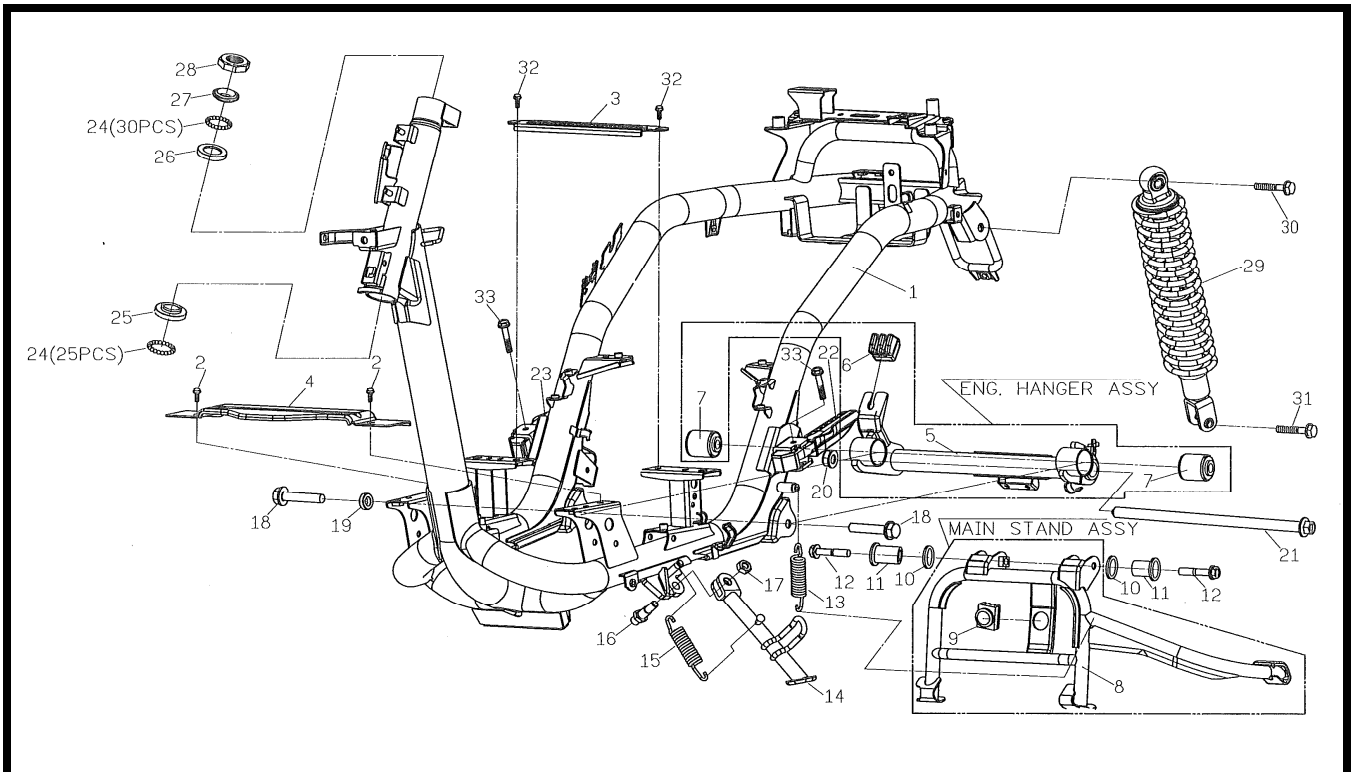
\*\*回收處理方式：(R1)一般拆解後回收 (R2)粉碎後回收 (R3)燃燒處理 (R4)特殊拆解或專業拆解後回收 (Lf)廢棄



品 名		數量	材質分類	回收/再利用處理方式
1	車台	1	a	R1
2	緣面螺栓	2	a	R1
3	後腳踏板固定架	1	a	R1
4	腳踏板固定架	1	a	R1
5	引擎懸架	1	a	R1
6	引擎懸架制止橡皮	1	c	R3
7	襯套	2	c	R3
8	主腳架	1	a	R1
9	制止橡皮	1	c	R3
10	主腳架華司	2	a	R1
11	主腳架套管	2	a	R1
12	緣面螺栓	2	a	R1
13	主腳架彈簧	1	a	R1
14	側腳架	1	a	R1
15	側腳架彈簧	1	a	R1
16	側腳架螺栓	1	a	R1
17	六角螺帽	1	a	R1
18-19	緣面螺栓	3	a	R1
20	緣面螺帽	1	a	R1
21	緣面螺栓	1	a	R1

\*材質分類：(a)金屬 (b)聚合物 (c)彈性體 (d)玻璃 (e)流體 (f)有機天然材料 (g)其他

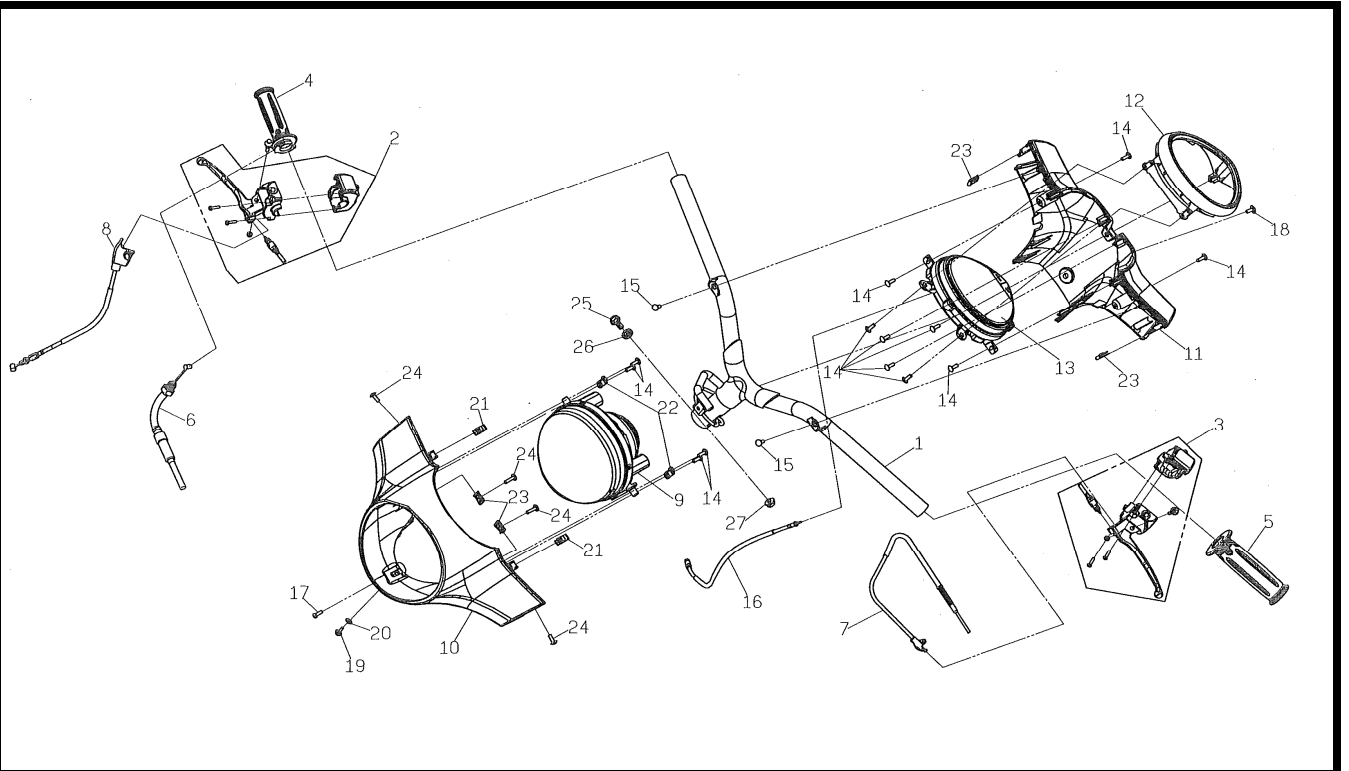
\*\*回收處理方式：(R1)一般拆解後回收 (R2)粉碎後回收 (R3)燃燒處理 (R4)特殊拆解或專業拆解後回收 (Lf)廢棄



品 名			數量	材質分類	回收/再利用處理方式
22	左腳踏桿	L. PILLION STEP	1	a	R1
23	右腳踏桿	R. PILLION STEP	1	a	R1
24	鋼珠	BALL STEEL	55	a	R1
25	下滾珠座圈	STRG. UNDER BALL RAGE	1	a	R1
26	上滾珠座圈	STRG. UP FACE BALL	1	a	R1
27	上錐體座圈	STRG. TOP CONE RACE	1	a	R1
28	方向桿固定螺帽	STRG. STEM LOCK NUT	1	a	R1
29	後避震器	RR. CUSHION COMP.	1	a	R1
30	六角螺帽	HEX. BOLT	1	a	R1
31-33	緣面螺栓	FLANGE BOLT	5	a	R1

\*材質分類：(a)金屬 (b)聚合物 (c)彈性體 (d)玻璃 (e)流體 (f)有機天然材料 (g)其他

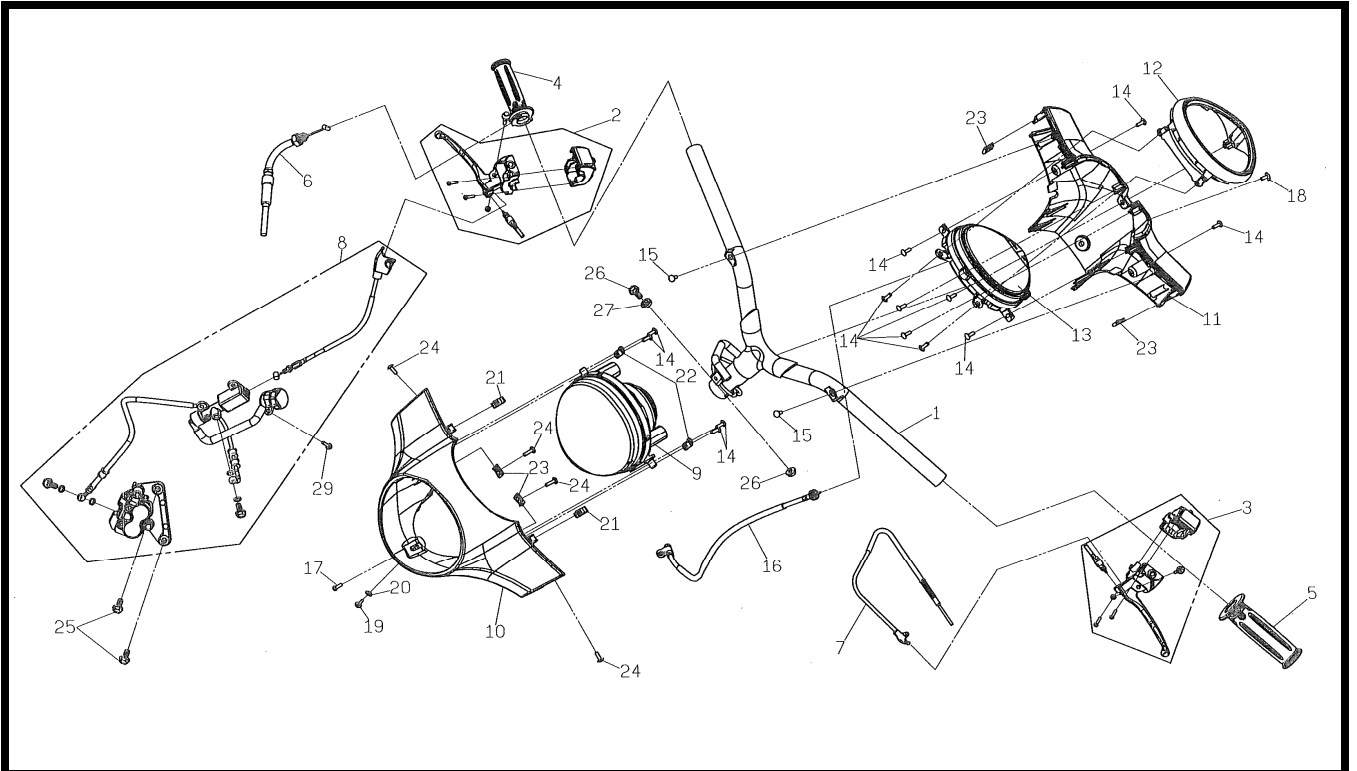
\*\*回收處理方式：(R1)一般拆解後回收 (R2)粉碎後回收 (R3)燃燒處理 (R4)特殊拆解或專業拆解後回收 (Lf)廢棄



品 名			數量	材質分類	回收/再利用處理方式
1	把手	STRG. HANDLE COMP.	1	a	R1
2	右把手開關	R. HANDLE SW. ASSY.	1	a.b	R4
3	左把手開關	L. HANDLE SW. ASSY.	1	a.b	R4
4	加油把手管	THROT. GRIP COMP.	1	c	R3
5	左把手管	LH. HANDLE GRIP	1	c	R3
6	加油線	THROT. CABLE COMP.	1	g	R4
7.8	前/後剎車導線	FR./RR. BRAKE CABLE ASSY.	2	g	R4
9	頭燈組	HEAD LIGHT ASSY.	1	g	R4
10.11	前/後把手蓋	FR./RR. HANDLE COVER	2	b	R2
12	速率計外蓋	METER COVER	1	b	R2
13	速率計	SPEEDOMETER ASSY	1	g	R4
14.15.17. 18.24	螺絲	TAPPING SCREW	18	a	R1
16	速率計導線	SPEEDOMETER CABLE COMP.	1	g	R4
19.25	螺拴	BOLT	2	a	R1
20	華司	LOCK WASHER	1	a	R1
21	夾子	CLIP	2	b	R2
22	前燈片	HEAD LIGHT PLATE	2	a	R1
23.27	螺帽	FLANGE NUT	3	a	R1
26	襯套	HNDL. SET COLLAR	1	a	R1

\*材質分類：(a)金屬 (b)聚合物 (c)彈性體 (d)玻璃 (e)流體 (f)有機天然材料 (g)其他

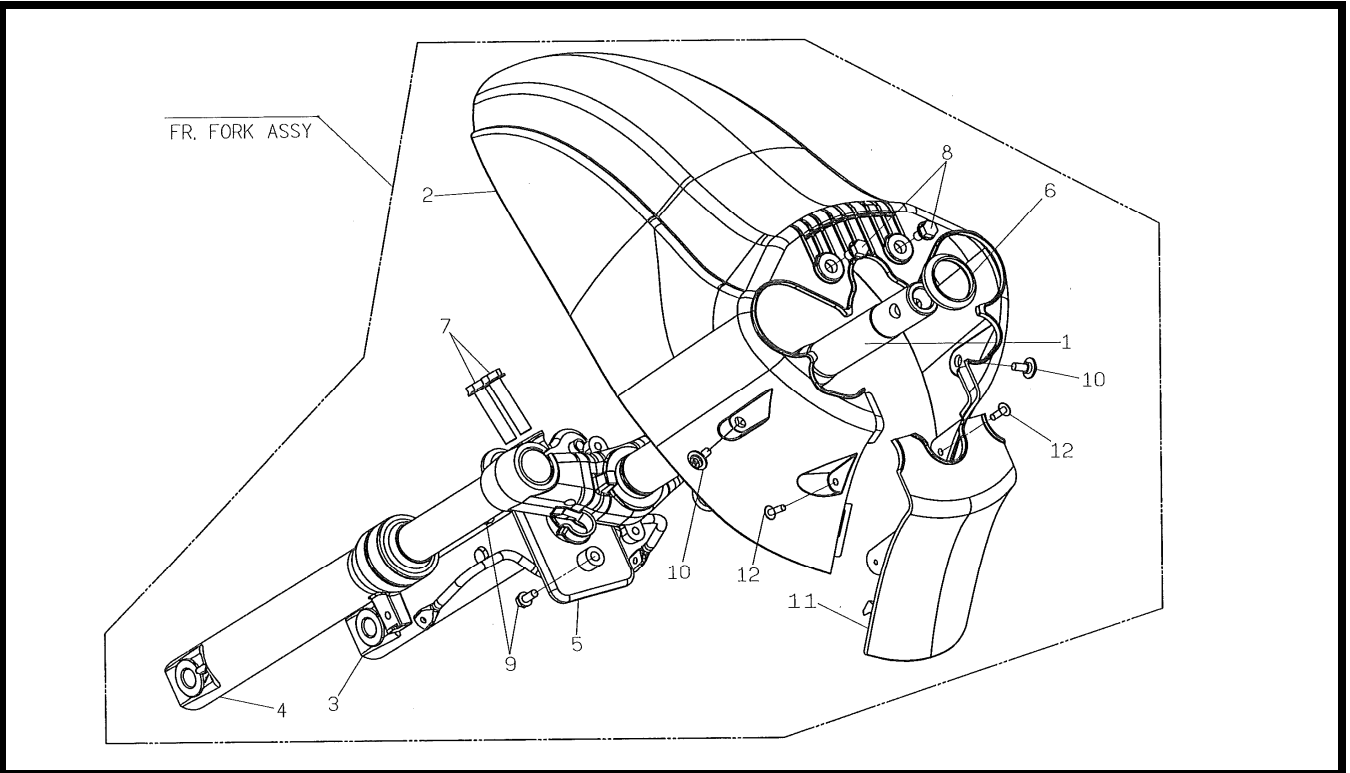
\*\*回收處理方式：(R1)一般拆解後回收 (R2)粉碎後回收 (R3)燃燒處理 (R4)特殊拆解或專業拆解後回收 (Lf)廢棄



品 名		數量	材質分類	回收/再利用處理方式
1	把手	1	a	R1
2.3	左/右把手開關	2	a.b	R4
4	加油把手管	1	c	R3
5	左把手管	1	c	R3
6	加油線	1	g	R4
7	後剎車導線	1	g	R4
8	前剎車組	1	g	R4
9	頭燈組	1	g	R4
10.11	前/後把手蓋	2	b	R2
12	速率計外蓋	1	b	R2
13	速率計	1	g	R4
14.15.17. 18.24	螺絲	21	a	R1
16	速率計導線	1	g	R4
19	調整螺栓	1	a	R1
20	華司	1	a	R1
21	夾子	2	a	R1
22	頭燈片	2	a	R1
23.28	螺帽	5	a	R1
25.26.29	緣面螺絲	4	a	R1
27	襯套	1	a	R1

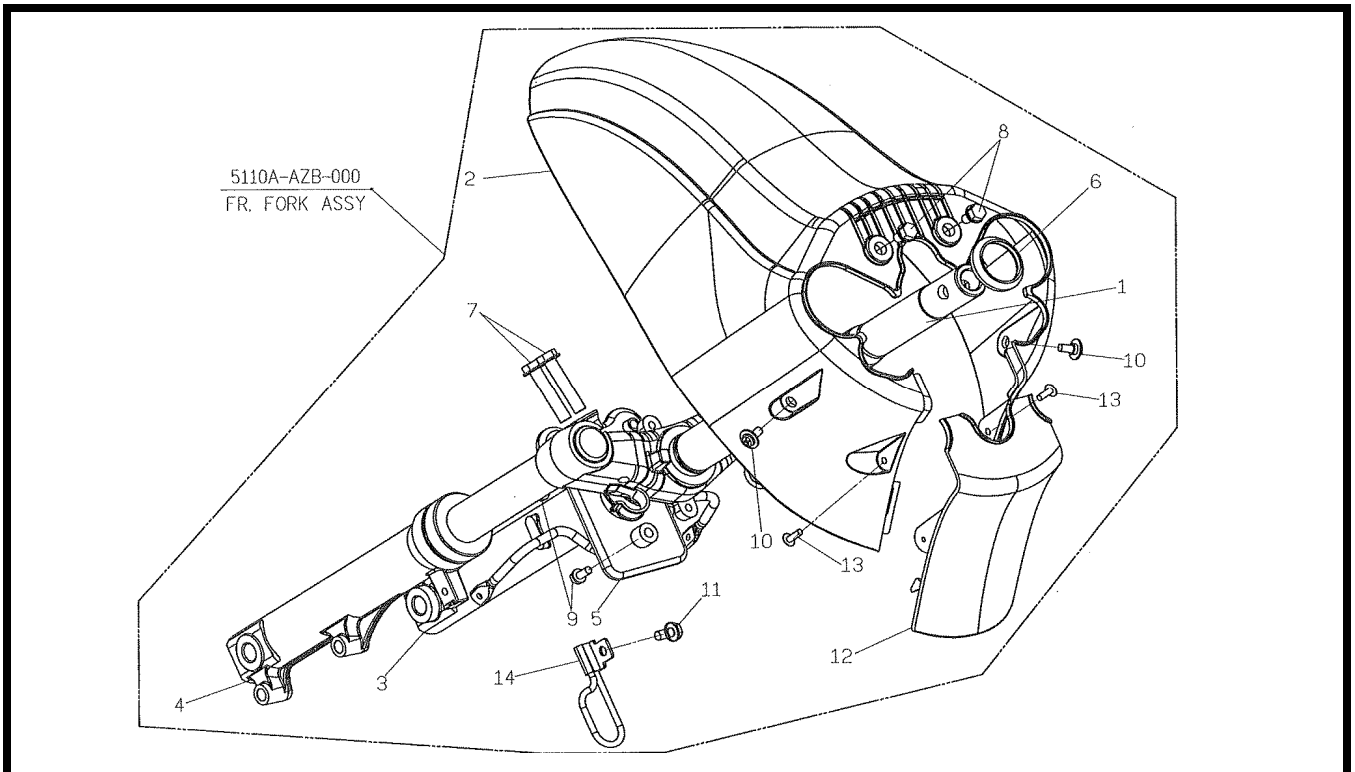
\*材質分類：(a)金屬 (b)聚合物 (c)彈性體 (d)玻璃 (e)流體 (f)有機天然材料 (g)其他

\*\*回收處理方式：(R1)一般拆解後回收 (R2)粉碎後回收 (R3)燃燒處理 (R4)特殊拆解或專業拆解後回收 (Lf)廢棄



品 名			數量	材質 分類	回收/再利用 處理方式
1	轉向主幹	STRG. STEM COMP.	1	a	R1
2	前土除A	FR. FENDER A	1	b	R2
3	右前避震器	RH. FR. CUSHION ASSY.	1	g	R4
4	左前避震器	LH. FR. CUSHION ASSY.	1	g	R4
5	前土除支架	FR. FENDER BRKT. COMP.	1	a	R1
6	轉向下錐體座圈	STRG. BOTTOM CONE RACE	1	a	R1
7-8	緣面螺栓	FLANGE BOLT	6	a	R1
9	華司螺栓	WASHER BOLT	2	a	R1
10	螺絲	SWITCH COVER SCREW	2	a	R1
11	前土除B	FR. FENDER B	1	b	R2
12	螺絲	TAPPING SCREW	2	a	R1

\*材質分類：(a)金屬 (b)聚合物 (c)彈性體 (d)玻璃 (e)流體 (f)有機天然材料 (g)其他  
 \*\*回收處理方式：(R1)一般拆解後回收 (R2)粉碎後回收 (R3)燃燒處理 (R4)特殊拆解或專業拆解後回收 (Lf)廢棄

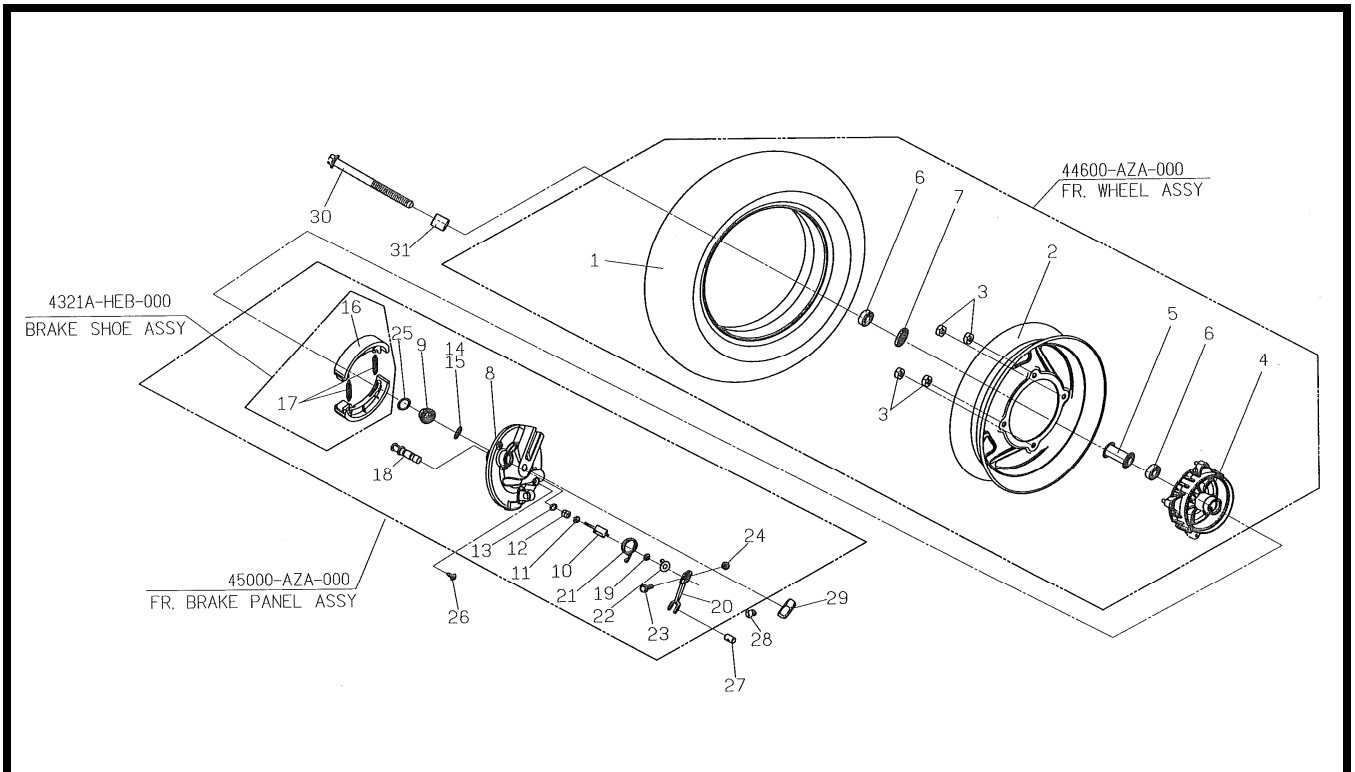


品 名			數量	材質分類	回收/再利用處理方式
1	轉向主幹	STRG. STEM COMP.	1	a	R1
2	前土除A	FR. FENDER A	1	b	R2
3	右前避震器	RH. FR. CUSHION ASSY.	1	g	R4
4	左前避震器	LH. FR. CUSHION ASSY.	1	g	R4
5	前土除支架	FR. FENDER BRKT. COMP.	1	a	R1
6	轉向下錐體座圈	STRG. BOTTOM CONE RACE	1	a	R1
7-8	緣面螺栓	FLANGE BOLT	6	a	R1
9	華司螺栓	WASHER BOLT	2	a	R1
10	螺絲	SWITCH COVER SCREW	2	a	R1
11	緣面螺栓	FLANGE BOLT	1	a	R1
12	前土除B	FR. FENDER B	1	b	R2
13	螺絲	TAPPING SCREW	2	a	R1
14	導線夾	CABLE GUIDE	1	a	R1

\*材質分類：(a)金屬 (b)聚合物 (c)彈性體 (d)玻璃 (e)流體 (f)有機天然材料 (g)其他

\*\*回收處理方式：(R1)一般拆解後回收 (R2)粉碎後回收 (R3)燃燒處理 (R4)特殊拆解或專業拆解後回收 (Lf)廢棄

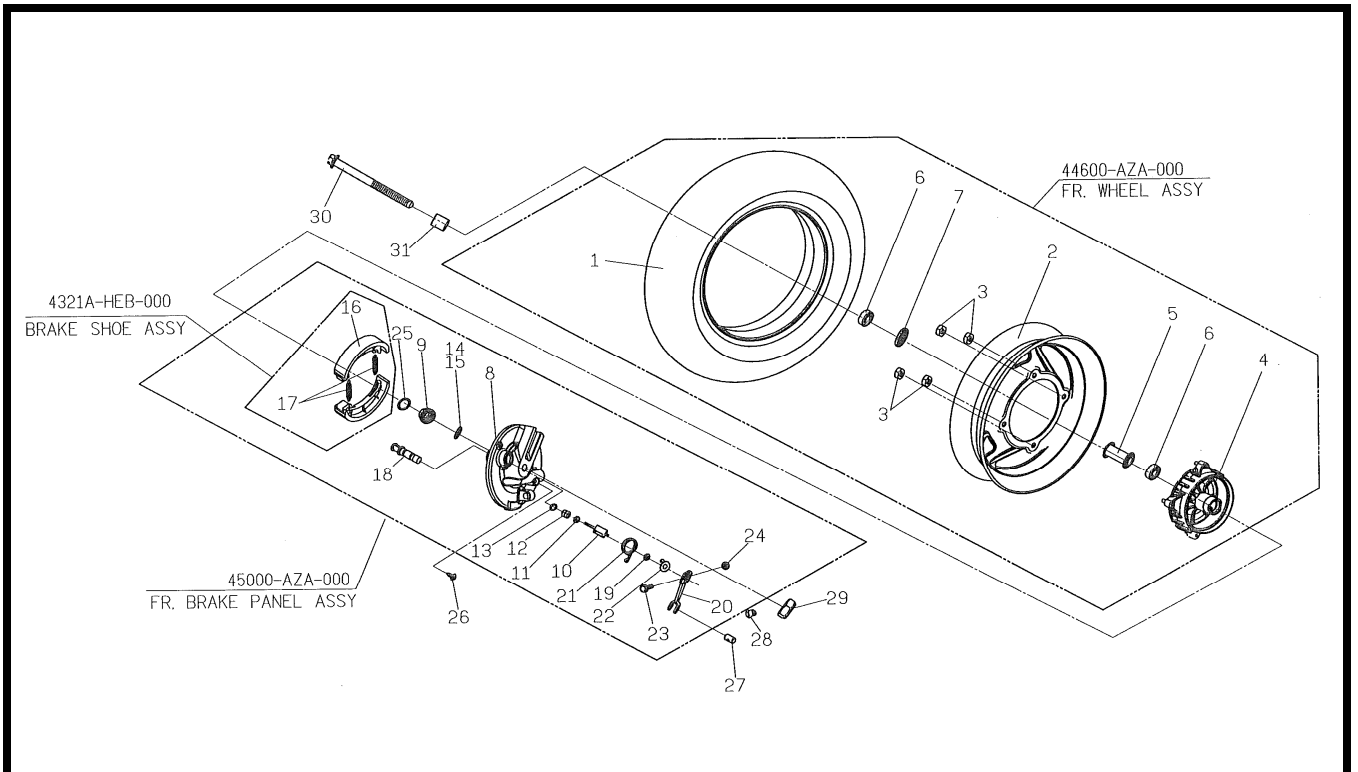




品 名		數量	材質分類	回收/再利用處理方式	
1	前輪胎	FR. TUBELESS TIRE ASSY.	1	c	R1
2	前輪圈	FR. WHEEL RIM COMP.	1	a	R1
3	鎖定螺帽	SELF-LOCK NUT	4	a	R1
4	前輪鼓總成	FR. HUB SUB COMP.	1	a	R1
5	前輪軸間隔軸環	FR. AXLE DISTANCE COLLAR	1	a	R1
6	軸承	RADIAL BALL BRG.	2	a	R1
7	防塵油封	SEAL DUST	1	c	R3
8	前刹車盤總成	FR. BRAKE PANEL COMP.	1	a	R1
9	速率計齒輪	SPDMT. GEAR COMP.	1	a	R1
10	速率計小齒輪	SPDMT. PINION	1	a	R1
11	齒輪華司	GEAR BOX PINION WASHER	1	a	R1
12	小齒輪襯套	PINION BUSH	1	c	R3
13	防塵油封	DUST SEAL	1	c	R3
14-15	油封	OIL SEAL	2	c	R3
16	刹車皮總成	BRAKE SHOE COMP.	2	g	R4
17	刹車皮彈簧	BRAKE SHOE SPRING	2	a	R1
18	前刹車凸輪	FR. BRAKE CAM	1	a	R1
19	刹車凸輪油封	BRAKE CAM DUST SEAL	1	c	R3
20	前刹車臂	FR. BRAKE ARM	1	a	R1
21	刹車臂回位彈簧	BRAKE ARM RETURN SPG.	1	a	R1

\*材質分類：(a)金屬 (b)聚合物 (c)彈性體 (d)玻璃 (e)流體 (f)有機天然材料 (g)其他

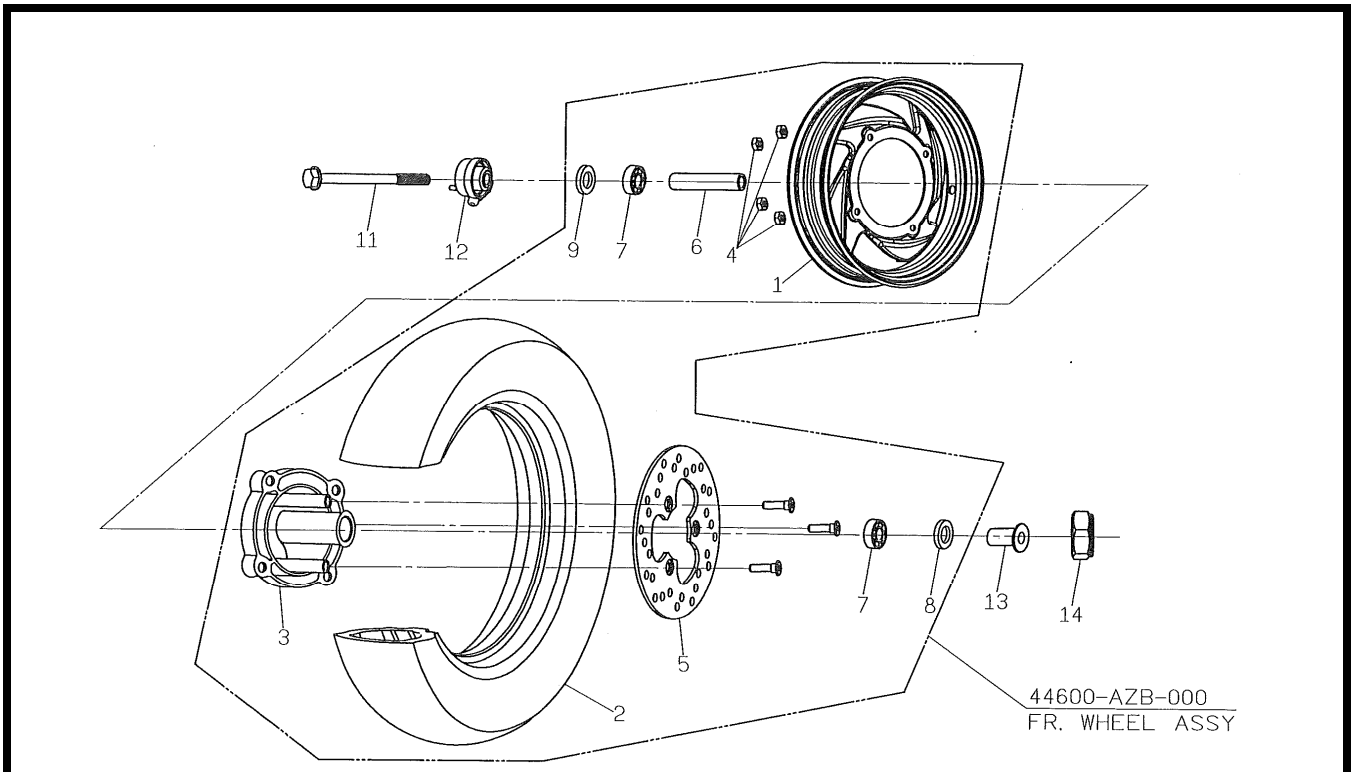
\*\*回收處理方式：(R1)一般拆解後回收 (R2)粉碎後回收 (R3)燃燒處理 (R4)特殊拆解或專業拆解後回收 (Lf)廢棄



品 名		數量	材質 分類	回收/再利用 處理方式	
22	前刹車指示器	FR. BRAKE INDICATOR	1	a	R1
23	緣面螺栓	FLANGE BOLT	1	a	R1
24	緣面螺帽	FLANGE NUT	1	a	R1
25	速率計齒輪華司	SPDMT GEAR WASHER	2	a	R1
26	螺絲	OVAL SCREW	1	a	R1
27	調整螺帽	ADJUST NUT B	1	a	R1
28	刹車臂接頭	BRAKE ARM JOINT B	1	a	R1
29	鎖定螺帽	SELF-LOCK NUT	1	a	R1
30	前輪軸	FR. WHEEL AXLE	1	a	R1
31	前輪軸環	FR. WHEEL SIDE COLLAR	1	a	R1

\*材質分類：(a)金屬 (b)聚合物 (c)彈性體 (d)玻璃 (e)流體 (f)有機天然材料 (g)其他

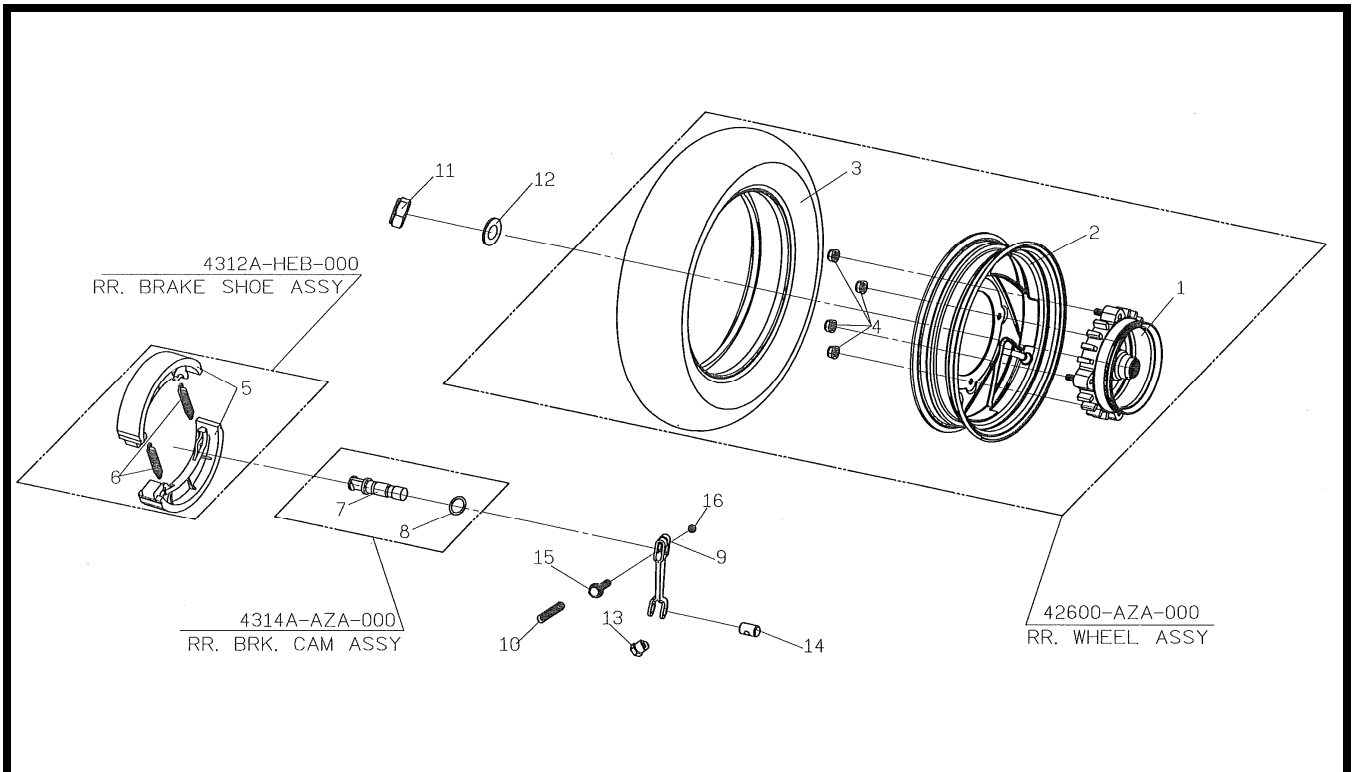
\*\*回收處理方式：(R1)一般拆解後回收 (R2)粉碎後回收 (R3)燃燒處理 (R4)特殊拆解或專業拆解後回收 (Lf)廢棄



品 名			數量	材質分類	回收/再利用處理方式
1	前輪圈組成	FR. WHEEL RIM COMP.	1	a	R1
2	前輪胎	FR. TUBELESS TIRE ASSY.	1	c	R1
3	前輪鼓總成	FR. HUB SUB COMP.	1	a	R1
4	銷定螺帽	SELF-LOCK NUT	4	a	R1
5	前刹碟盤	FR. BRAKE DISK	1	a	R1
6	前輪軸間隔軸環	FR. AXLE DISTANCE COLLAR	1	a	R1
7	軸承	BEARING	2	a	R1
8-9	防塵油封	DUST SEAL	2	c	R3
10	前碟盤螺栓	FR. DISK BOLT	1	a	R1
11	前輪軸間隔軸環	FR. WHEEL AXLE	1	a	R1
12	速率計齒輪	SPDMT GEAR BOX ASSY.	1	a	R1
13	前輪軸環	COLLAR FR. WHEEL SIDE	1	a	R1
14	銷定螺帽	SELF-LOCK NUT	1	a	R1

\*材質分類：(a)金屬 (b)聚合物 (c)彈性體 (d)玻璃 (e)流體 (f)有機天然材料 (g)其他

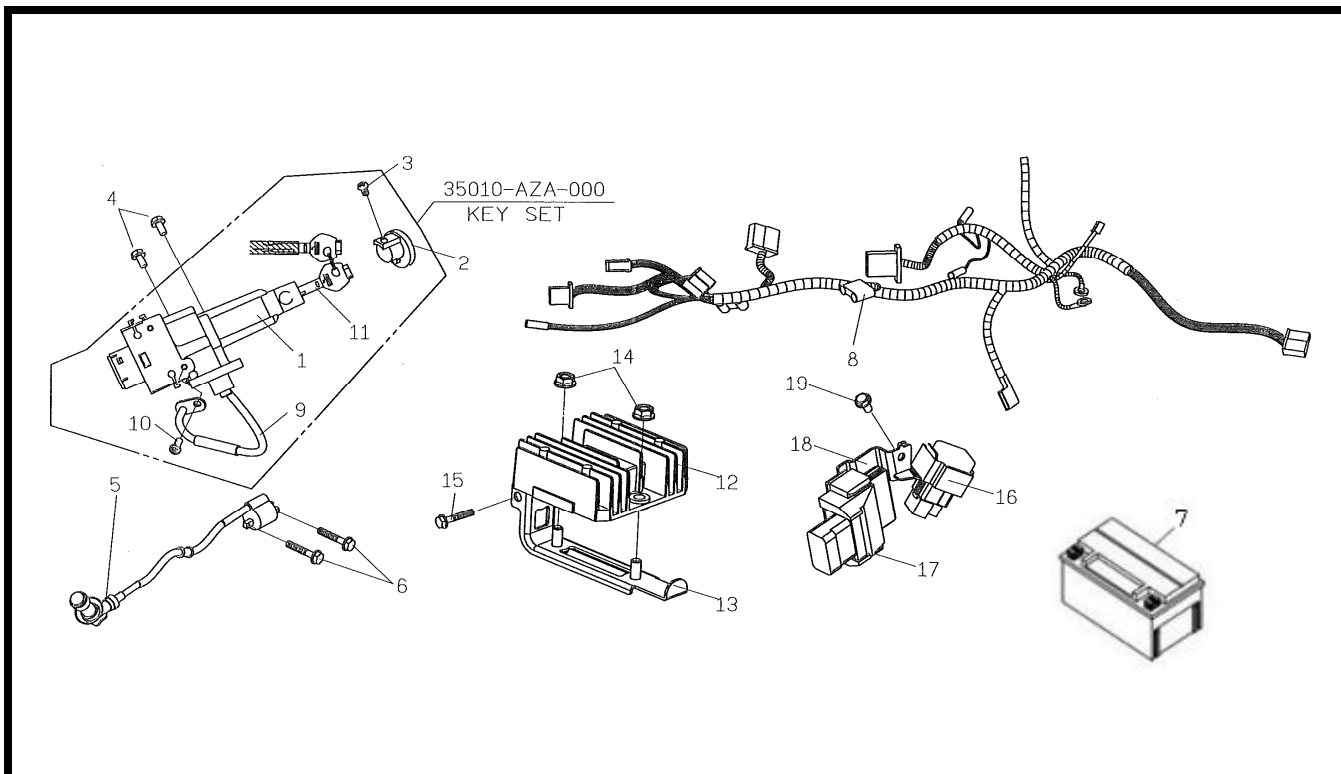
\*\*回收處理方式：(R1)一般拆解後回收 (R2)粉碎後回收 (R3)燃燒處理 (R4)特殊拆解或專業拆解後回收 (Lf)廢棄



品 名		數量	材質分類	回收/再利用處理方式
1	後刹車輪鼓總成	1	RR HUB SUB COMP.	R1
2	輪圈	1	WHEEL RIM COMP.	R1
3	後輪胎	1	RR. TIRE ASSY.	R1
4	銷定螺帽	1	SELF-LOCK NUT	R1
5	刹車皮總成	2	BRAKE SHOE COMP.	R4
6	刹車皮彈簧	2	BRAKE SHOE SPRING	R1
7	後刹車臂	1	RR. BRAKE CAM	R1
8	油環	1	O-RING	R3
9	後刹車臂	1	REAR BRAKE ARM	R1
10	後刹車回位彈簧	1	RR. BRK. RETURN SPG.	R1
11	銷定螺帽	1	SELF-LOCK NUT	R1
12	華司	1	WASHER	R1
13	調整螺帽	1	ADJUST NUT	R1
14	刹車臂接頭	1	BRAKE ARM JOINT	R1
15	緣面螺栓	1	FLANGE BOLT	R1
16	緣面螺帽	1	FLANGE NUT	R1

\*材質分類：(a)金屬 (b)聚合物 (c)彈性體 (d)玻璃 (e)流體 (f)有機天然材料 (g)其他

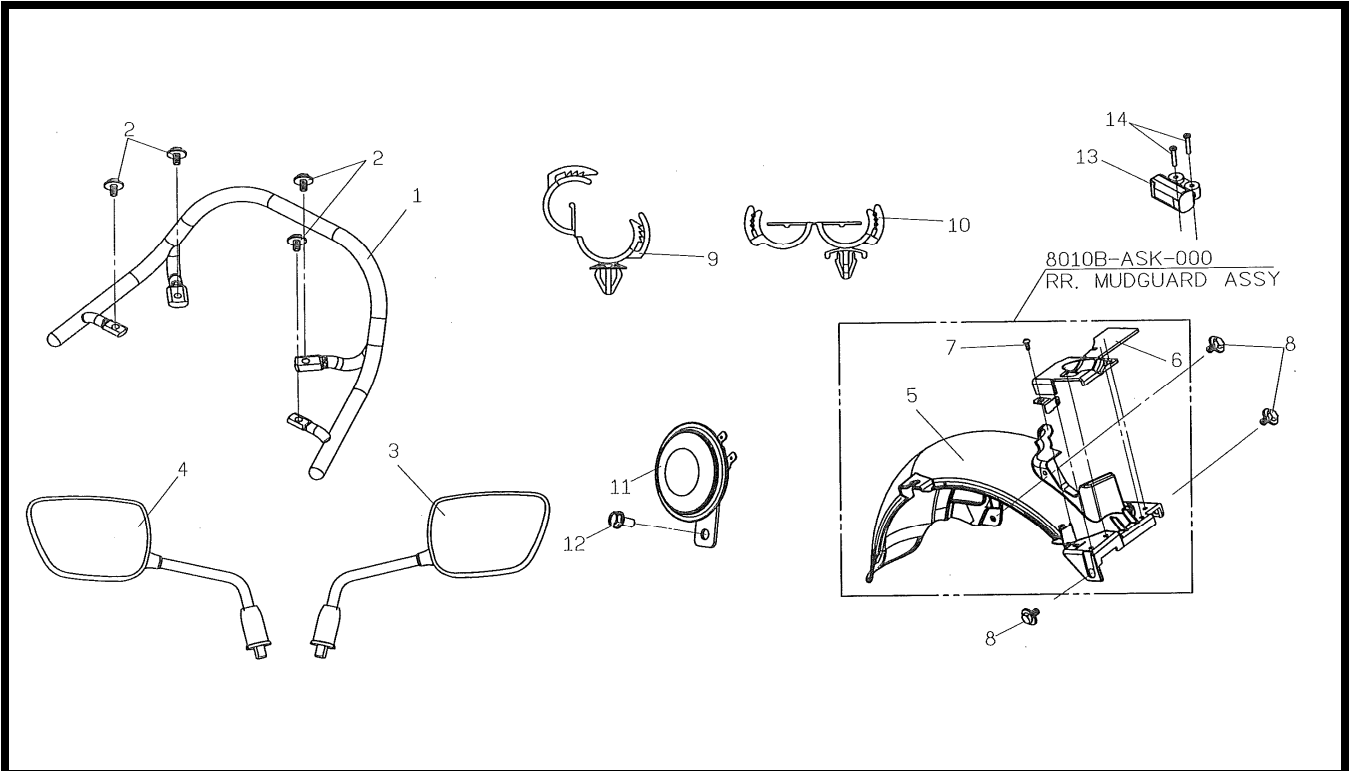
\*\*回收處理方式：(R1)一般拆解後回收 (R2)粉碎後回收 (R3)燃燒處理 (R4)特殊拆解或專業拆解後回收 (Lf)廢棄



品 名			數量	材質分類	回收/再利用處理方式
1	鎖頭開關	COMB & LOCK SW. ASSY.	1	g	R4
2	開閉器	SHUTTER COMP	1	a	R1
3	螺絲	WASHER SCREW	1	a	R1
4	緣面螺絲	FLANGE BOLT	2	a	R1
5	高壓線圈組	IGN. COIL ASSY.	1	g	R4
6	緣面螺絲	FLANGE BOLT	2	a	R1
7	電瓶	BATTERY ASSY.	1	g	R4
8	配線	WIRE HARNESS	1	g	R4
9	座墊鎖導線	SEAT LOCK CABLE	1	g	R4
10	華司	SCREW WASHER	1	a	R1
11	鑰匙鎖	KEY COMP.	1	a	R1
12	整流調整器	REG. REC.COMP.	1	a	R1
13	整流器片	REG. REC.PLATE	1	a	R1
14	緣面螺帽	FLANGE NUT	12	a	R1
15	緣面螺栓	FLANGE BOLT	1	a	R1
16	啟動繼電器	START RELAY ASSY.	1	g	R4
17	ECU	ECU SET	1	g	R4
18	ECU 支架	ECU SUPPORT	1	a	R1
19	緣面螺絲	FLANGE BOLT	1	a	R1

\*材質分類：(a)金屬 (b)聚合物 (c)彈性體 (d)玻璃 (e)流體 (f)有機天然材料 (g)其他

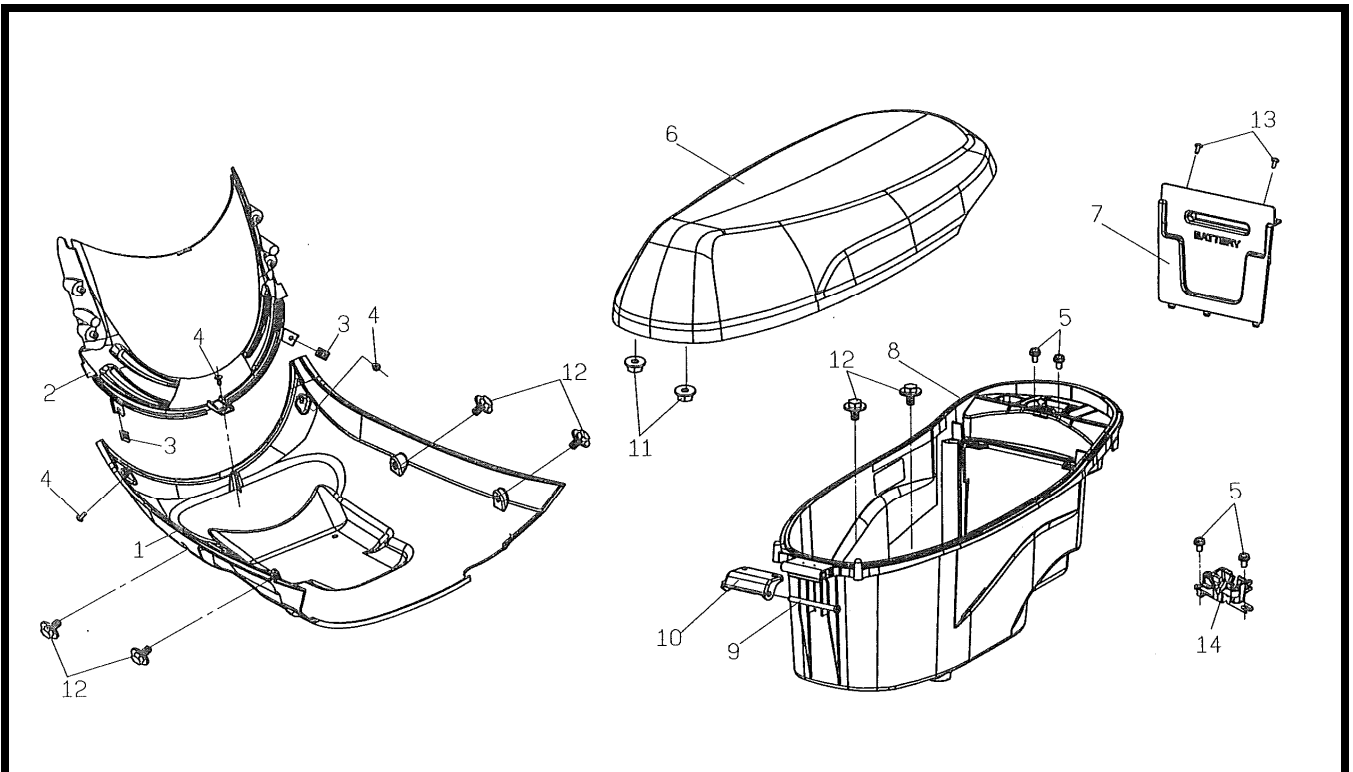
\*\*回收處理方式：(R1)一般拆解後回收 (R2)粉碎後回收 (R3)燃燒處理 (R4)特殊拆解或專業拆解後回收 (Lf)廢棄



品 名		數量	材質分類	回收/再利用處理方式
1	後座扶手	1	a	R1
2	華司	4	a	R1
3	右後照鏡	1	g	R4
4	左後照鏡	1	g	R4
5	後擋泥板	1	b	R2
6	後擋泥板片	1	c	R3
7	螺絲	1	a	R1
8	螺栓	3	a	R1
9	支架	2	b	R2
10	塑膠夾鉗	2	b	R2
11	喇叭	1	g	R4
12	緣面螺絲	1	a	R1
13	傾倒感應器	1	g	R4
14	螺栓	1	a	R1

\*材質分類：(a)金屬 (b)聚合物 (c)彈性體 (d)玻璃 (e)流體 (f)有機天然材料 (g)其他

\*\*回收處理方式：(R1)一般拆解後回收 (R2)粉碎後回收 (R3)燃燒處理 (R4)特殊拆解或專業拆解後回收 (Lf)廢棄



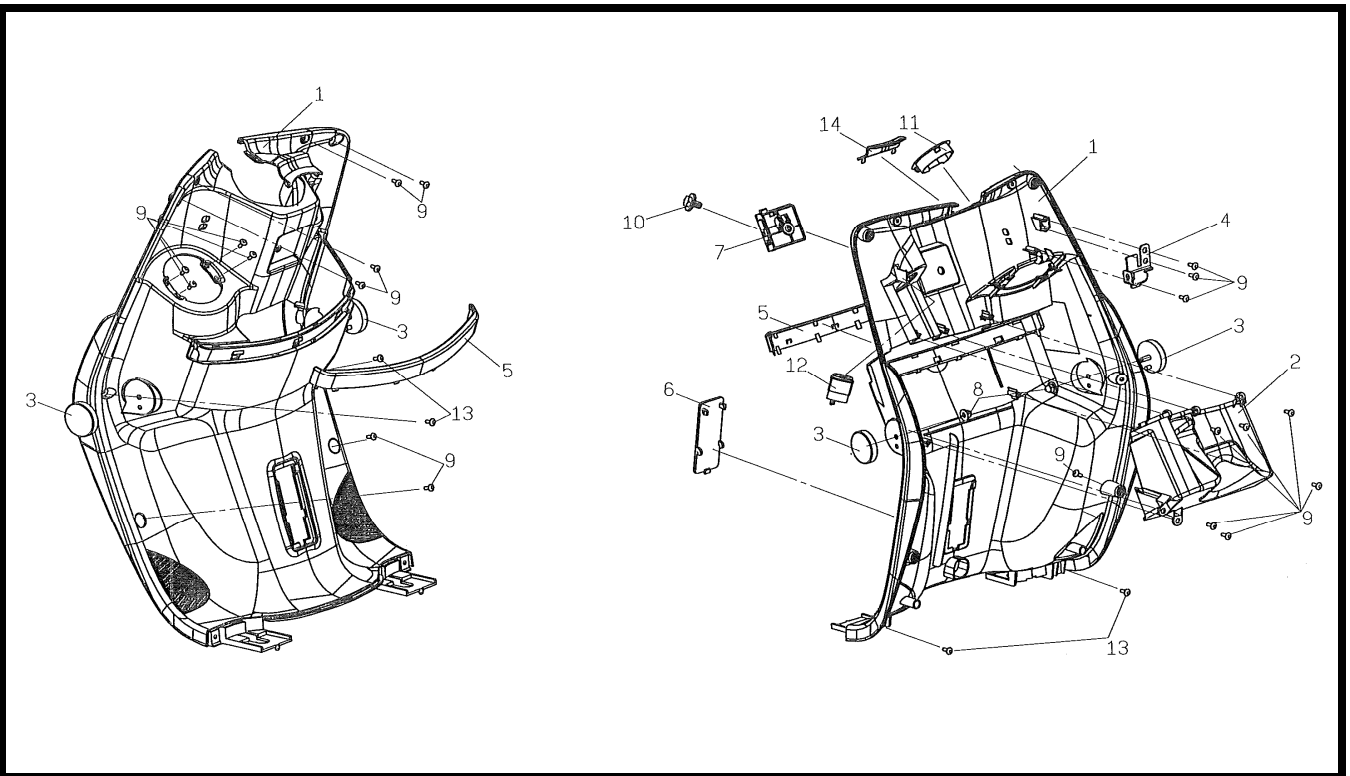
品 名		數量	材質分類	回收/再利用處理方式
1	後下蓋	1	b	R2
2	前下蓋	1	b	R2
3	螺帽	2	a	R1
4	螺絲	3	a	R1
5	緣面螺絲	4	a	R1
6	座墊	1	b	R2
7	置物箱蓋	1	b	R2
8	置物箱	1	b	R2
9	鉸鏈螺栓	1	a	R1
10	座墊鉸鏈	1	a	R1
11	螺帽	2	a	R1
12	螺栓	6	a	R1
13	螺絲	2	a	R1
14	座墊掛鉤	1	a	R1

\*材質分類：(a)金屬 (b)聚合物 (c)彈性體 (d)玻璃 (e)流體 (f)有機天然材料 (g)其他

\*\*回收處理方式：(R1)一般拆解後回收 (R2)粉碎後回收 (R3)燃燒處理 (R4)特殊拆解或專業拆解後回收 (Lf)廢棄

F10 前內箱蓋

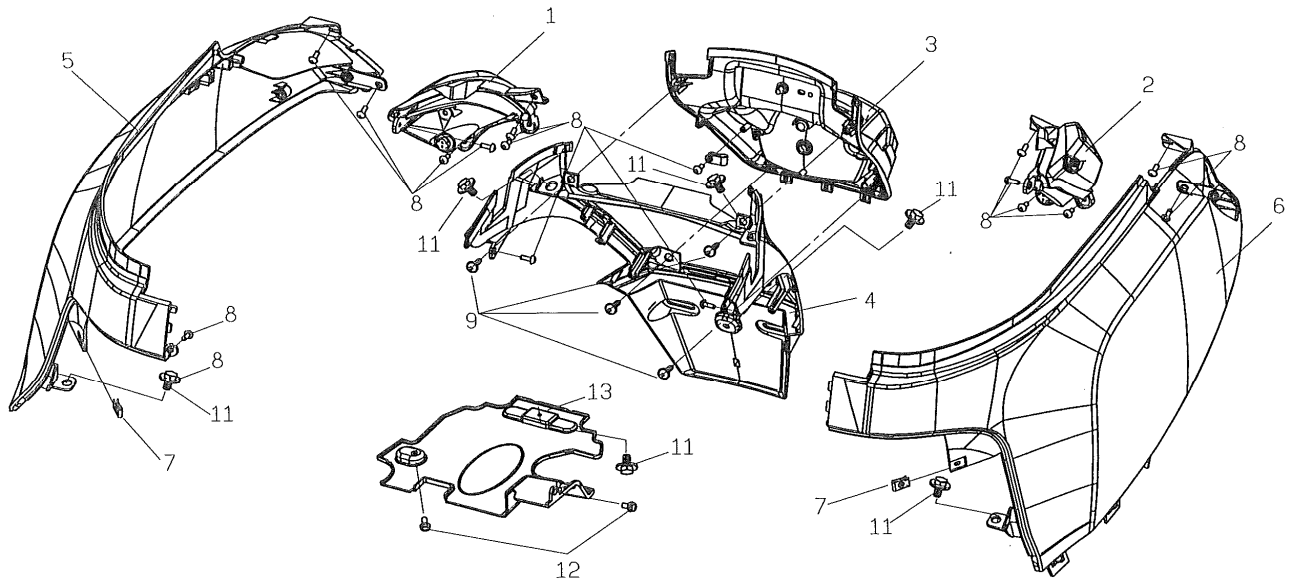
FZ11U1,FZ11W1(mii 110)



品 名		數量	材質分類	回收/再利用處理方式	
1	前內箱蓋	FR. INNER COVER	1	b	R2
2	前內箱蓋匣	FR. INNER TRAY	1	b	R2
3	側反光片	SIDE REFLEX REFLECTOR	2	b	R2
4	油杯支架	M/C OIL CUP STAY	3	a	R1
5	前內箱飾條	FR. INNER GARNISH	4	b	R2
6	車架號碼蓋	FRAME NUMBER LID	1	b	R2
7	行李箱掛鉤	LUGGAGE HOOK	1	b	R2
8	螺帽	OPEN STAY NUT	1	a	R1
9	螺絲	TAPPING SCREW	20	a	R1
10	螺栓	WASHER BOLT	1	a	R1
11	加油管蓋	FILLER PIPE COVER	1	b	R2
12	閃光器	ELEC. WINKER RELAY ASSY	1	g	R4
13	螺絲	TAPPING SCREW	4	a	R1
14	前內箱上蓋	FR. INNER UP COVER	1	b	R2

\*材質分類：(a)金屬 (b)聚合物 (c)彈性體 (d)玻璃 (e)流體 (f)有機天然材料 (g)其他  
 \*\*回收處理方式：(R1)一般拆解後回收 (R2)粉碎後回收 (R3)燃燒處理 (R4)特殊拆解或專業拆解後回收 (Lf)廢棄

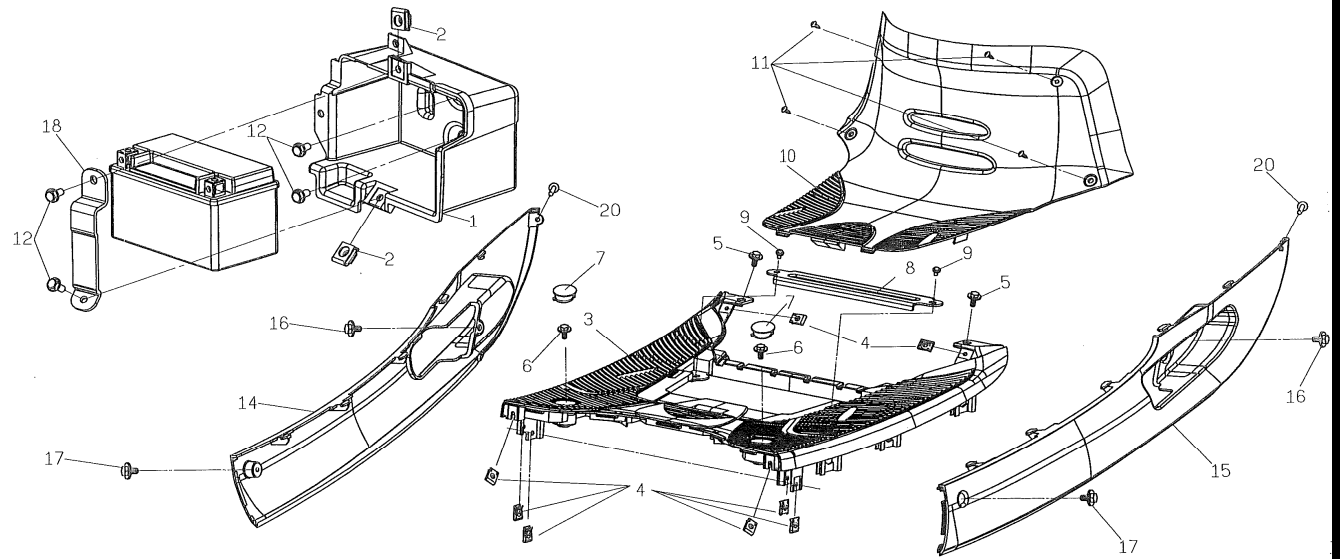




品 名			數量	材質 分類	回收/再利用 處理方式
1	右後方向燈	RR. R. WINKER ASSY.	1	g	R4
2	左後方向燈	RR. L. WINKER ASSY.	1	g	R4
3	尾燈組	TAIL LIGHT SET	1	g	R4
4	後土除A	RR. FENDER A	1	b	R2
5	右車體蓋	R. BODY COVER	1	b	R2
6	左車體蓋	L. BODY COVER	1	b	R2
7	螺帽	CLIP NUT	1	a	R1
8-9	螺絲	TAPPING SCREW	20	a	R1
11	螺帽	WASHER BOLT	6	a	R1
12	螺帽	FLANGE BOLT	2	a	R1
13	後土除B	RR. FENDER B	1	b	R2

\*材質分類：(a)金屬 (b)聚合物 (c)彈性體 (d)玻璃 (e)流體 (f)有機天然材料 (g)其他

\*\*回收處理方式：(R1)一般拆解後回收 (R2)粉碎後回收 (R3)燃燒處理 (R4)特殊拆解或專業拆解後回收 (Lf)廢棄



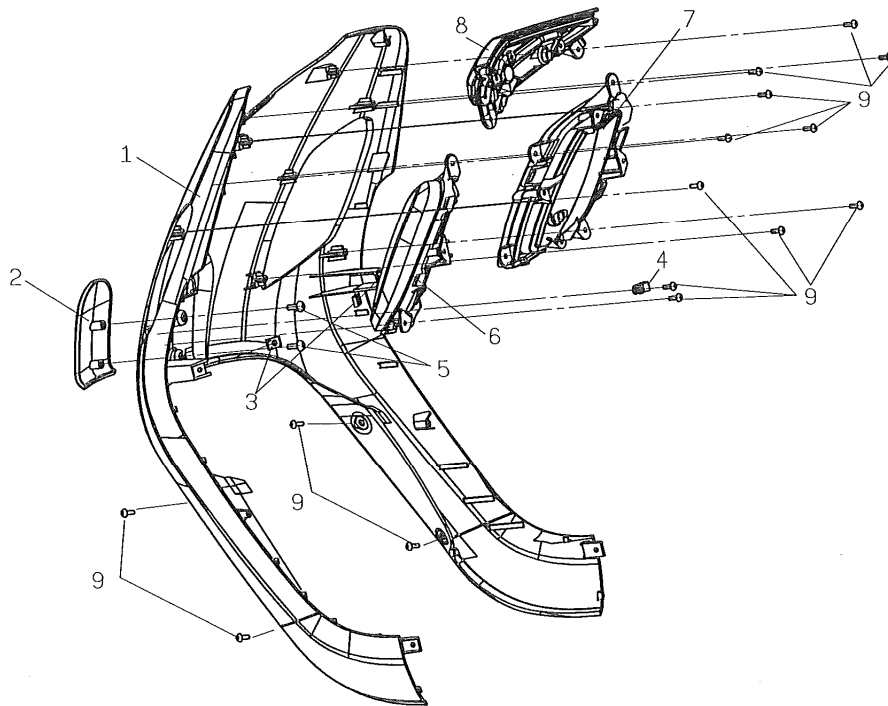
品 名		數量	材質分類	回收/再利用處理方式	
1	電瓶箱	BATTERY CASE	1	b	R2
2	螺帽	CLIP NUT	4	a	R1
3	腳踏板	FLOOR PANEL	1	b	R2
4	螺帽	CLIP NUT	8	a	R1
5-6	螺栓	WASHER BOLT	4	a	R1
7	腳踏板蓋A	FLOOR STEP CAP A	2	b	R2
8	後腳踏板固定架	RR. FLOOR PANEL PLATE	1	a	R1
9	緣面螺栓	FLANGE BOLT	2	a	R1
10	維修蓋	MAINT COVER	2	b	R2
11	螺絲	TAPPING SCREW	3	a	R1
12-13	緣面螺栓	FLANGE BOLT	6	a	R1
14	右側蓋	RH. SIDE COVER	1	b	R2
15	左側蓋	LH. SIDE COVER	1	b	R2
16	螺栓	WASHER BOLT	2	a	R1
17	螺絲	TAPPING SCREW	2	a	R1
18	電瓶束帶	BATTERY BAND	1	a	R1
19	電瓶	BATTERY ASSY.	1	g	R4
20	螺絲	TAPPING SCREW	2	a	R1

\*材質分類：(a)金屬 (b)聚合物 (c)彈性體 (d)玻璃 (e)流體 (f)有機天然材料 (g)其他

\*\*回收處理方式：(R1)一般拆解後回收 (R2)粉碎後回收 (R3)燃燒處理 (R4)特殊拆解或專業拆解後回收 (Lf)廢棄

F13 前擋板、前方向燈

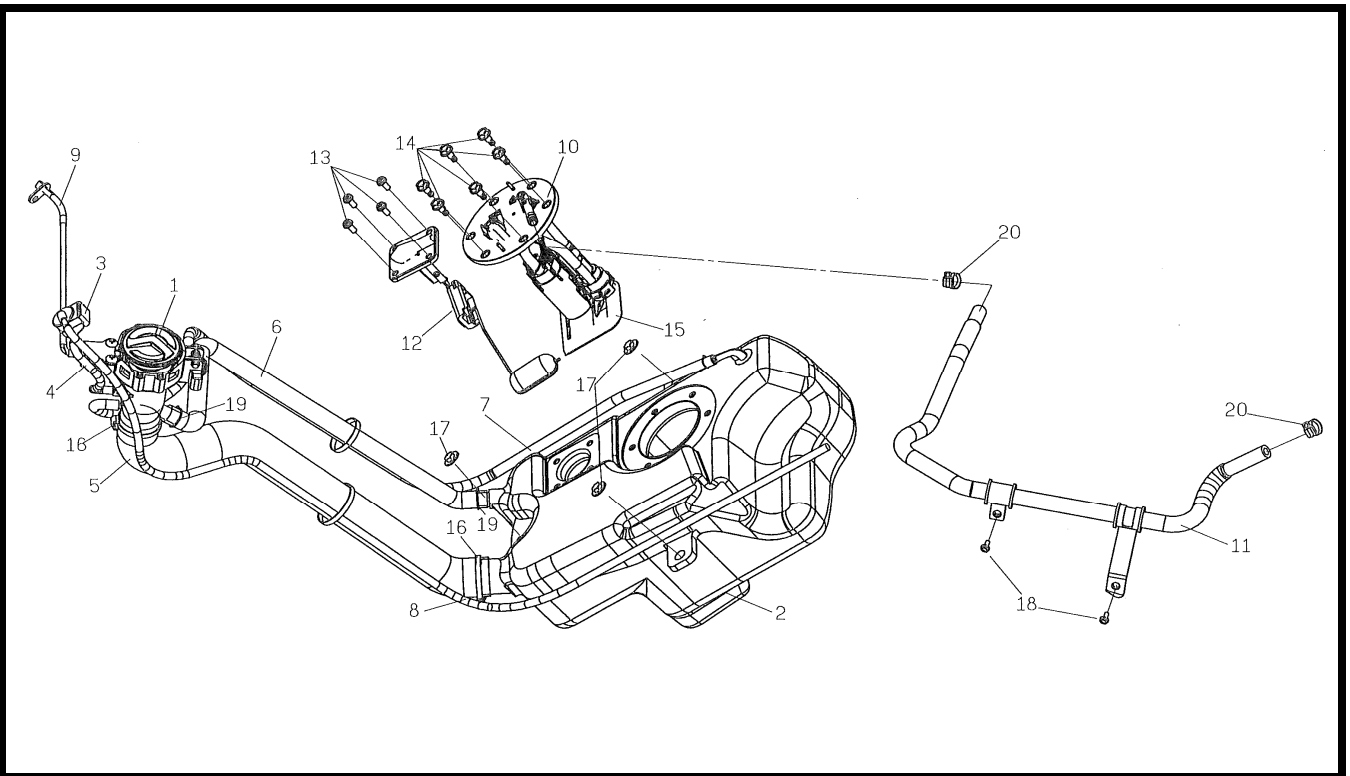
FZ11U1,FZ11W1(mii 110)



品 名			數 量	材質 分類	回收/再利用 處理方式
1	前擋板	FR. COVER	1	b	R2
2	前擋板飾板	FR. COVER EMBLEM	1	b	R2
3	螺帽	CLIP NUT	2	a	R1
4	導線夾	CABLE CLAMP	1	b	R2
5	螺絲	TAPPING SCREW	2	a	R1
6	左前方向燈	FR. L. WINKER ASSY	1	g	R4
7	右前方向燈	FR. R. WINKER ASSY	1	g	R4
8	位置燈	POSITION LIGHT ASSY.	1	g	R4
9	螺絲	TAPPING SCREW	15	a	R1

\*材質分類：(a)金屬 (b)聚合物 (c)彈性體 (d)玻璃 (e)流體 (f)有機天然材料 (g)其他

\*\*回收處理方式：(R1)一般拆解後回收 (R2)粉碎後回收 (R3)燃燒處理 (R4)特殊拆解或專業拆解後回收 (Lf)廢棄



品 名		數量	材質分類	回收/再利用處理方式
1	加油管總成	1	g	R4
2	油箱	1	b	R2
3	燃油切斷閥	1	b	R2
4	燃油切斷閥管	1	b	R2
5	加油頸管	1	b	R2
6	通氣管B	1	b	R2
7	油箱-加油口管	1	b	R2
8	活性炭罐-FCV管	1	b	R2
9	油箱蓋鎖線	1	g	R4
10	油泵浦	1	g	R4
11	油管	1	b	R2
12	汽油油量計	1	g	R4
13-14	汽油油量計螺栓	10	a	R1
15	汽油過濾器	1	g	R4
16	加油管夾	2	a	R1
17	螺帽	3	a	R1
18	緣面螺栓	2	a	R1
19	通氣管夾	2	a	R1
20	管夾	2	a	R1

\*材質分類：(a)金屬 (b)聚合物 (c)彈性體 (d)玻璃 (e)流體 (f)有機天然材料 (g)其他

\*\*回收處理方式：(R1)一般拆解後回收 (R2)粉碎後回收 (R3)燃燒處理 (R4)特殊拆解或專業拆解後回收 (Lf)廢棄