

三陽機車『GTevo 125』回收設計說明手冊

1.手冊目的及範圍

1.1 目的 (Purpose)

本手冊的目的主要是提供三陽機車『GTevo 125』各部件之回收設計方式的說明，以提高零組件材料的再使用及回收的可能性，作為回收業者執行回收作業的參考依據。

1.2 本手冊適用產品

(1) GTevo 125系列 – FC12T2



(2) GTevo 125系列 – FC12V3



(3) GTevo 125系列 – FC12V4



2.回收設計作業程序

現今機車設計除了考量安全，排放，能耗外，回收評估也成為設計的重要準則，因此需要於設計階段進行回收可行性之評估。SYM為了滿足車輛的回收設計需求，每一輛機車之零組件及材料皆依照 ISO 22628評估其再使用、回收、及回復的可能性，並於設計審查階段確定所有零件之可回收及可再利用的方式，發行相關圖面及文件，藉由此評估方式以提昇機車之回收材料的可能性。

2.1 回收之可能性的定義

為了清楚的進行零件及材質之評估，有關回收可能性之評估的定義之說明如下：

- (1) 再使用 (re-use)：任何程序使廢棄車輛的零部件用於原始目的，稱為再使用。
- (2) 回收 (recycling)：經過再製造(reprocessing) 使廢車輛的零件或材質，用於原始目的或其他目的，但不包括產生能源。
- (3) 再生 (recovery)：經過再製造(reprocessing) 使廢車輛的零件或材質，用於原始目的或其他目的，包括產生能源。
- (4) 能源回復 (energy recovery)：廢車輛的零件或材質，經過再製造(reprocess)，以產生原目的之材質或其他新的材質，並包括產生能源。

2.2 材質分類說明

有關車輛材質的分類，將依照ISO 22628分為七類，包括：

- (a) 金屬、
- (b) 聚合物、
- (c) 彈性體、
- (d) 玻璃、
- (e) 流體、
- (f) 有機天然材料、及
- (g) 其他（無法被分解的，如混合物或無法分解的電機電子零件）等七大類。

2.3 回收之處理方式的定義

為了清楚的進行零件及材質之回收作業，有關回收之處理方式的定義說明如下：

- (1) 一般拆解後回收：可回收的零部件利用簡單的工具、以人工方式進行拆解，即可達成回收的目的。
- (2) 粉碎後回收：經過拆解後的零部件，需經過粉碎的程序，方能達成回收的目的。
- (3) 燃燒處理：經過拆解後的零部件，無法直接回收利用、或粉碎處理者，則利用燃燒方式產生能源。
- (4) 特殊拆解或專業拆解後回收：經過拆解後的零部件，需利用特殊設備、或由專業人士進行拆解，方能達成回收的目的。
- (5) 廢棄：不能回收之零部件，則以報廢處理。

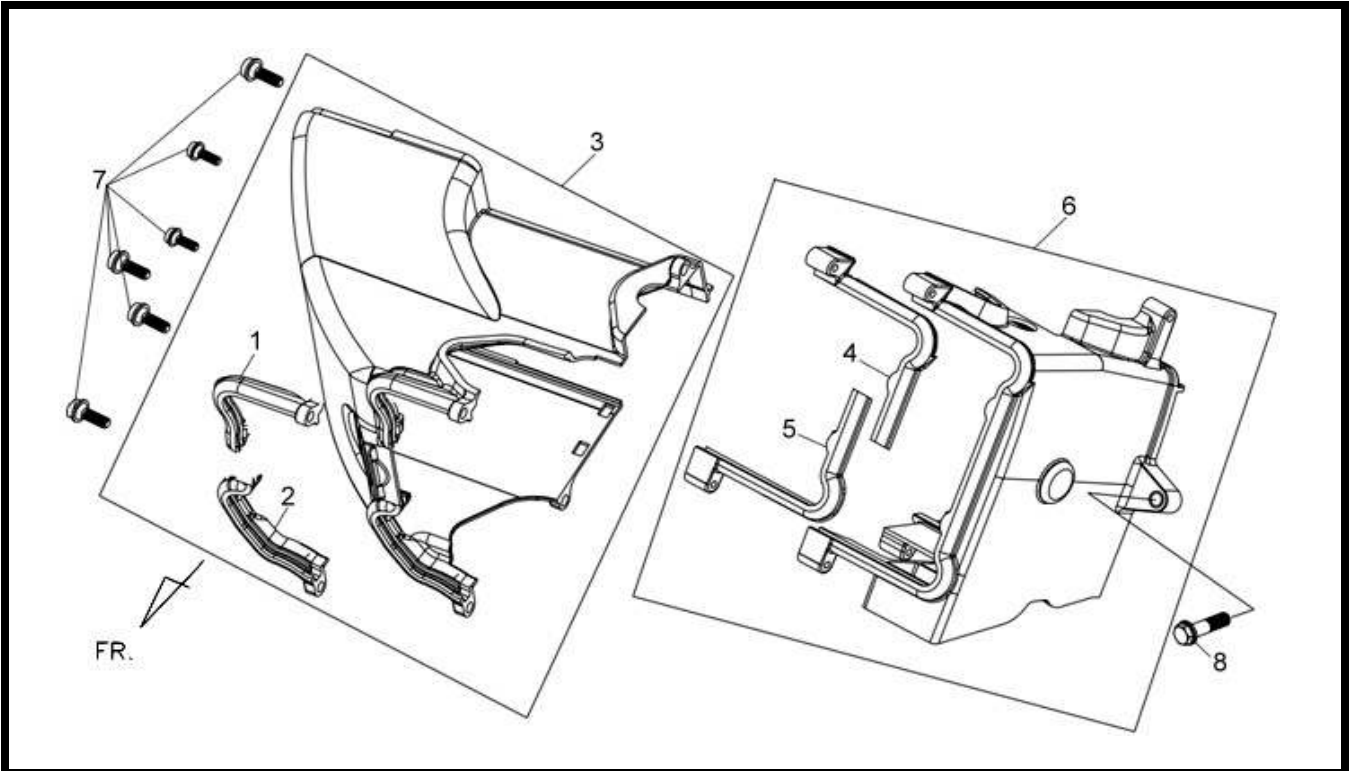
3.回收設計說明

本手冊所提供的拆解程序，係以 GTevo 125 設計資料所提供的拆解實務作為考量及依據，原則上以人工拆解方式為主要說明之依據。如果可能，其拆解順序可依現有之拆解及回收技術重新考量。

在拆解程序的設計中，為考量拆解的順序性、人工拆解作業的安全性及可行性，將整套拆解步驟分成「引擎部品」，及「車架部品」說明如下：

引擎部品目錄 CONTENTS-ENGINE GROUP	
E01	罩蓋
E02	進/排氣閥
E03	汽缸頭
E04	凸輪軸
E05	進氣管總成
E06	節流體
E07	汽缸
E08	曲軸
E09	風扇護蓋總成
E10	交流發電機總成
E11	右曲軸箱
E12	油泵總成
E13	右曲軸箱蓋
E14	左曲軸箱
E15	左曲軸箱蓋
E16	驅動盤總成
E17	滑動驅動盤
E18	變速箱
E19	離合器外套總成

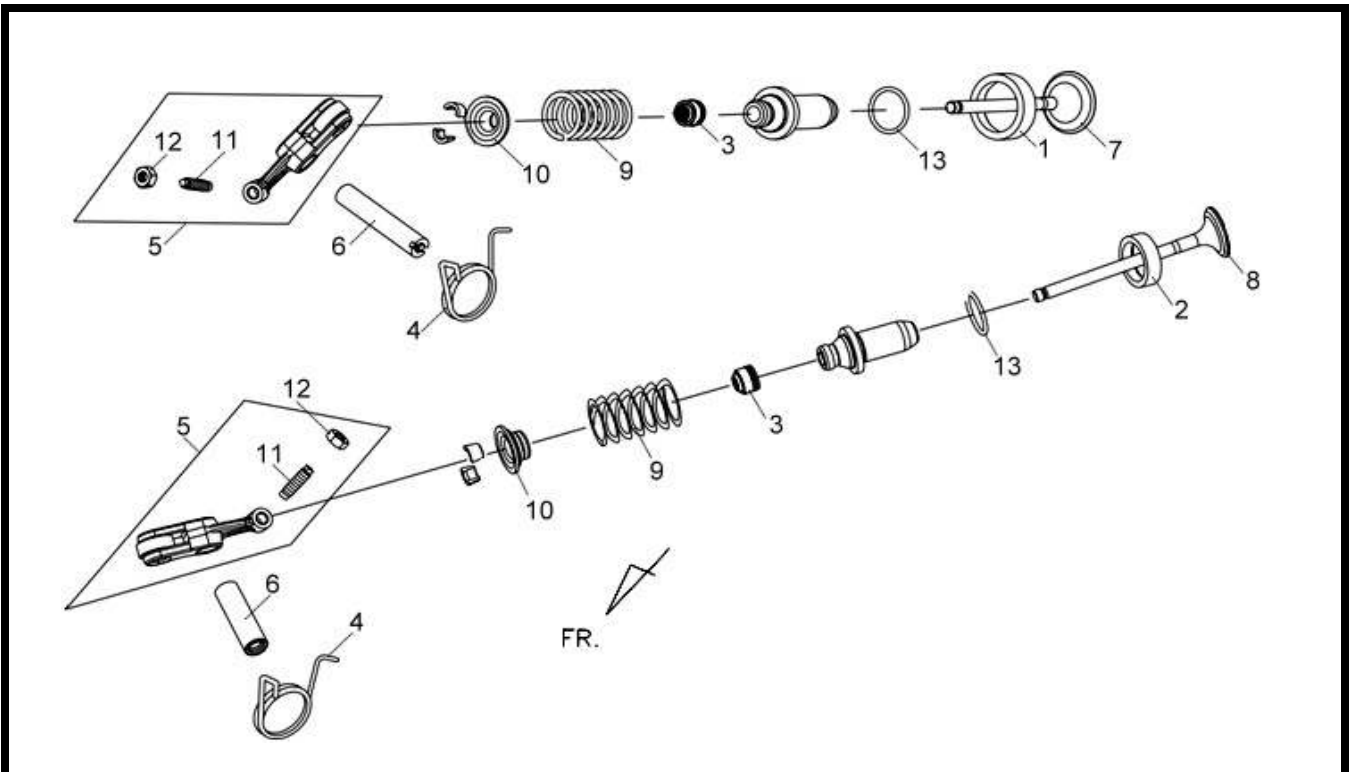
車架部品目錄 CONTENTS-FRAME GROUP	
F01	把手蓋
F02	碼錶總成
F03	前方向燈總成
F04	左前煞車總泵總成 (FC12V3/FC12V4)
F05	左前煞車夾具總成 (FC12V3/FC12V4)
F06	前避震器組
F07	轉向主幹 (FC12T2)
F07	轉向主幹 (FC12V3/FC12V4)
F08	把手架 (FC12T2)
F08	把手架 (FC12V3)
F08	把手架 (FC12V4)
F09	前擋板總成
F10	頭燈整組
F11	前內箱蓋總成
F12	中央護蓋總成&下蓋
F13	腳踏板總成
F14	側蓋護條總成
F15	車體蓋總成
F16	後燈總成
F17	後檔泥板
F18	座墊&行李箱
F19	後架
F20	油箱
F21	主腳架總成
F22	車架
F23	引擎懸架
F24	後避震器總成
F25	曲軸箱導管&電瓶箱
F26	空氣切斷閥總成
F27	座墊開關總成
F28	側支架 (FC12T2/FC12V3)
F28	側支架 (FC12V4)
F29	前輪 (FC12T2)
F29	前輪 (FC12V3/FC12V4)
F30	前煞盤總成 (FC12T2)
F31	後輪 (FC12T2)
F31	後輪 (FC12V3/FC12V4)
F32	電裝品
F33	配線
F34	空氣濾清器
F35	排氣管
F36	怠速停止控制裝置 (FC12V4)



品名		數量	材質分類	回收/再利用處理方式
1-2	罩蓋 A 膠條	2	c	R3
3	罩蓋 A 總成	1	b	R2
4-5	罩蓋 B 膠條	2	c	R3
6	罩蓋 B 總成	1	b	R2
7	攻絲螺釘	6	a	R1
8	緣面螺栓	3	a	R1

*材質分類：(a)金屬 (b)聚合物 (c)彈性體 (d)玻璃 (e)流體 (f)有機天然材料 (g)其他

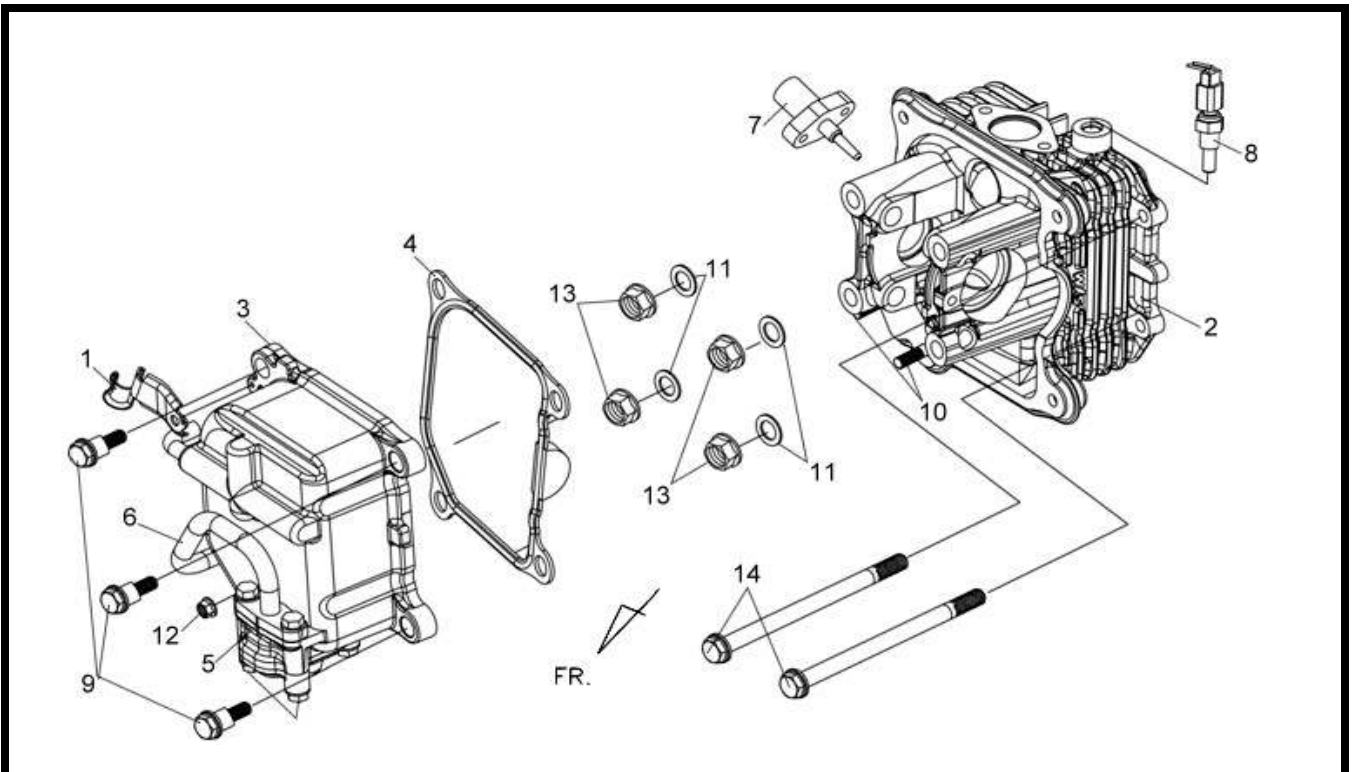
**回收處理方式：(R1)一般拆解後回收 (R2)粉碎後回收 (R3)燃燒處理 (R4)特殊拆解或專業拆解後回收 (Lf)廢棄



品 名			數量	材質分類	回收/再利用處理方式
1	進氣閥門	IN.VALVE SEAT	2	a	R1
2	排氣閥門	EX.VALVE SEAT	2	a	R1
3	氣門桿油封	VALVE STEM SEAL	4	c	R3
4	搖臂回復彈簧	ROCKER ARM TORSION SPRING	2	a	R1
5	門閥搖臂總成	VALVE ROCKER ARM ASSY	2	a	R1
6	進器門閥搖臂軸	IN.ROCKER ARM SHAFT	2	a	R1
7	進氣門閥	INLET VALVE	2	a	R1
8	排氣門閥	EXHAUST VALVE	2	a	R1
9	門閥彈簧	VALVE SPRING	4	a	R1
10	門閥彈簧座	VALVE SPRING RETAINER	4	a	R1
11	閥門調整螺絲	TAPPET ADJUSTING SCREW	2	a	R1
12	閥門調整螺帽	TAPPET ADJUSTING NUT	2	a	R1
13	油環	O-RING	4	c	R3

*材質分類：(a)金屬 (b)聚合物 (c)彈性體 (d)玻璃 (e)流體 (f)有機天然材料 (g)其他

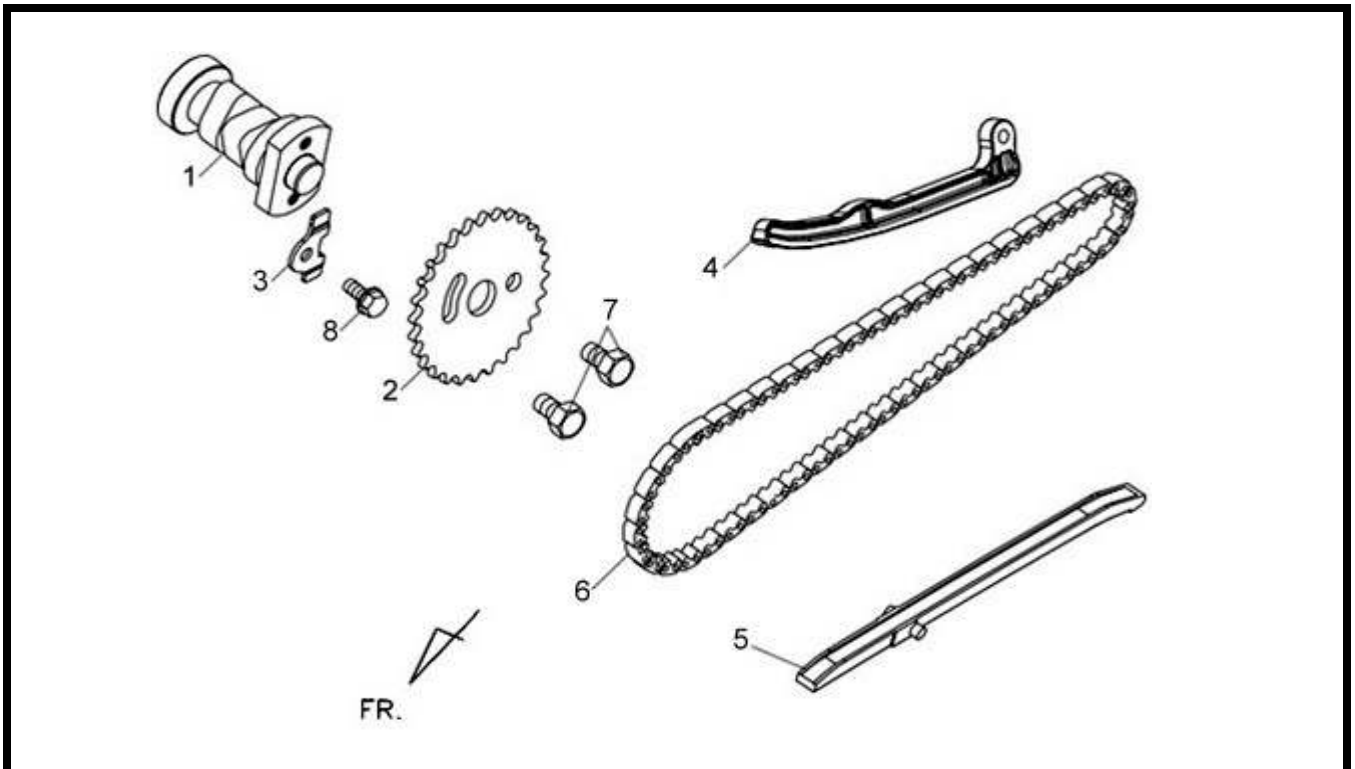
**回收處理方式：(R1)一般拆解後回收 (R2)粉碎後回收 (R3)燃燒處理 (R4)特殊拆解或專業拆解後回收 (Lf)廢棄



品 名			數量	材質分類	回收/再利用處理方式
1	剎車管夾	HITENSION CORD CLAMP	1	a	R1
2	汽缸頭	CYLINDER HEAD COMP	1	a	R1
3	汽缸頭蓋總成	CYLINDER HAED COVER ASSY	1	a	R1
4	汽缸頭蓋墊片	HEAD COVER PACKING	1	g	Lf
5	濾清器管墊片	A/I PIPE GASKET	1	g	Lf
6	空氣導管	AIR PIPE COMP	1	a	R1
7	進氣溫/壓感知器	AIR TEMP SENSOR	1	g	R4
8	汽缸頭溫度感知器	CYL. HEAD TEMPE	1	g	R4
9	汽缸頭蓋螺栓	CYLINDER HEAD COVER BOLT	4	a	R1
10	螺栓	STUD BOLT	2	a	R1
11	華司	SEALING WASHER	4	a	R1
12-13	緣面螺帽	FLANGE NUT	5	a	R1
14	緣面螺栓	BOLT FLANGE	2	a	R1

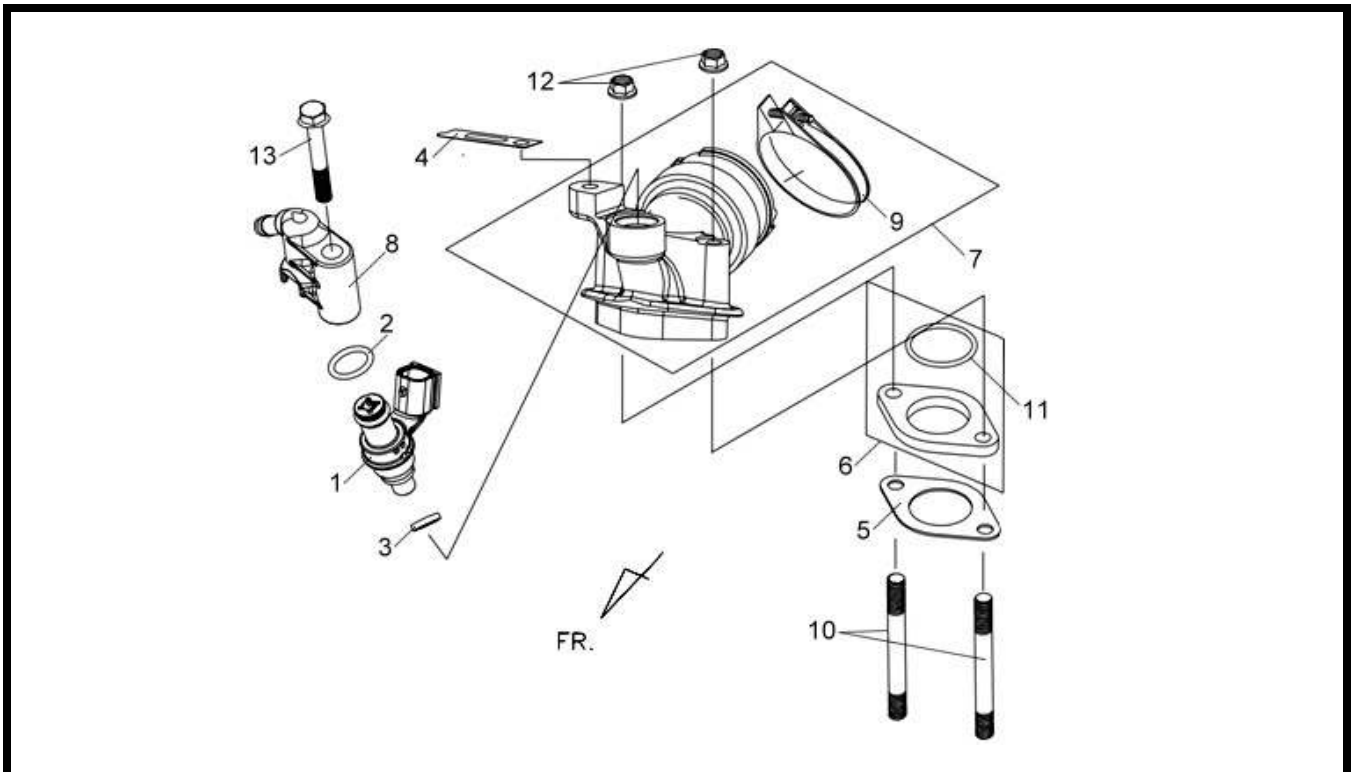
*材質分類：(a)金屬 (b)聚合物 (c)彈性體 (d)玻璃 (e)流體 (f)有機天然材料 (g)其他

**回收處理方式：(R1)一般拆解後回收 (R2)粉碎後回收 (R3)燃燒處理 (R4)特殊拆解或專業拆解後回收 (Lf)廢棄



品 名		數量	材質 分類	回收/再利用 處理方式
1	凸輪軸	1	a	R1
2	凸輪軸齒輪	1	a	R1
3	固定片	1	a	R1
4	凸輪軸張力臂	1	b	R2
5	凸輪鏈條導件	1	b	R2
6	凸輪軸鏈條	1	a	R1
7	固定螺栓	2	a	R1
8	緣面螺栓	1	a	R1

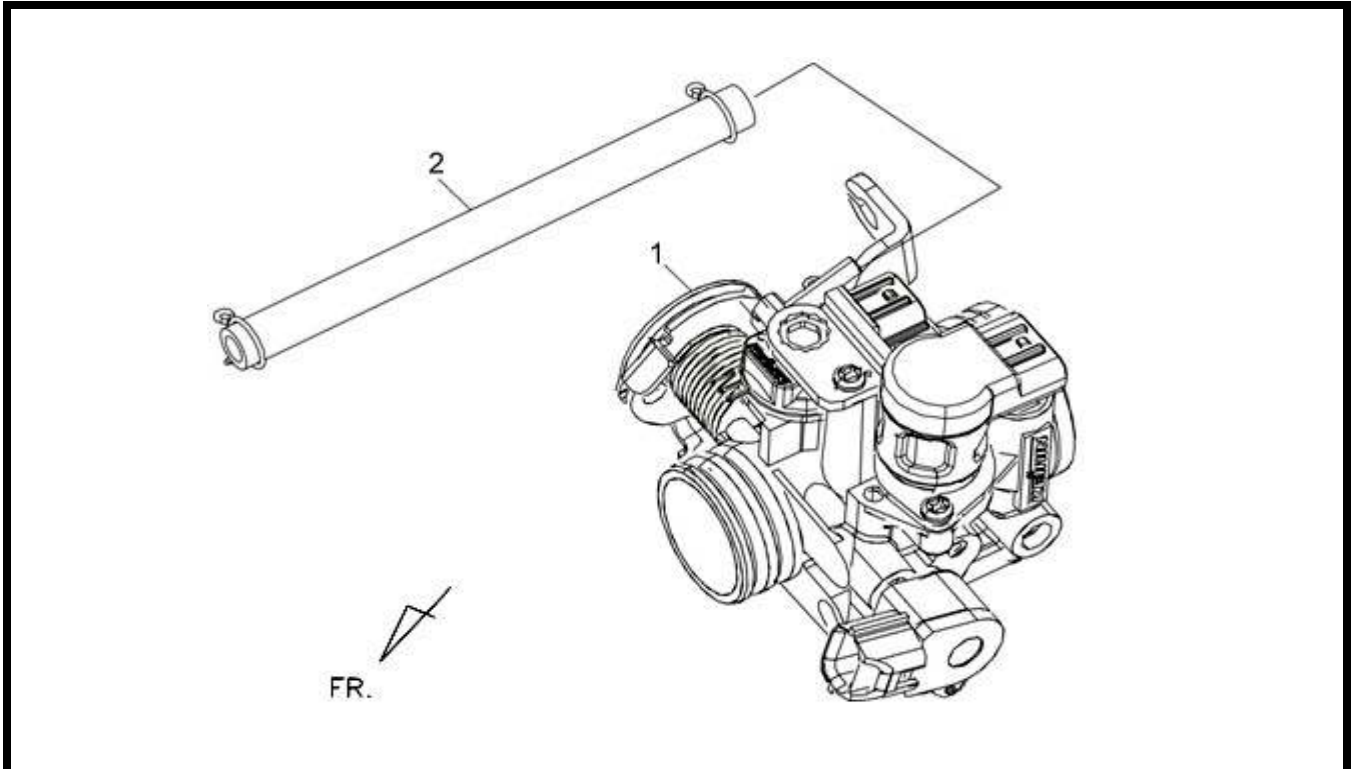
*材質分類：(a)金屬 (b)聚合物 (c)彈性體 (d)玻璃 (e)流體 (f)有機天然材料 (g)其他
 **回收處理方式：(R1)一般拆解後回收 (R2)粉碎後回收 (R3)燃燒處理 (R4)特殊拆解或專業拆解後回收 (Lf)廢棄



品 名			數量	材質分類	回收/再利用處理方式
1	燃料噴射器	FUEL INJECTOR	1	g	R4
2	O型環	O-RING	1	c	R3
3	油封環	SEAL-RING	1	c	R3
4	固定夾	CLAMP	1	a	R1
5	絕緣墊片	CARB. INSULATOR GASKET	1	g	Lf
6	化油器絕緣片總成	CARB. INSULATOR ASSY	1	g	Lf
7	進氣管總成	INLET PIPE ASSY.	1	a	R1
8	燃料噴射蓋	FUEL INJECTOR CAP ASSY	1	b	R2
9	絕緣帶	INSULATOR BAND	1	a	R1
10	雙頭螺栓	STUD BOLT	2	a	R1
11	油環	O-RING	1	c	R3
12	緣面螺帽	FLANGE NUT	2	a	R1
13	緣面螺絲	FLANGE BOLT	1	a	R1

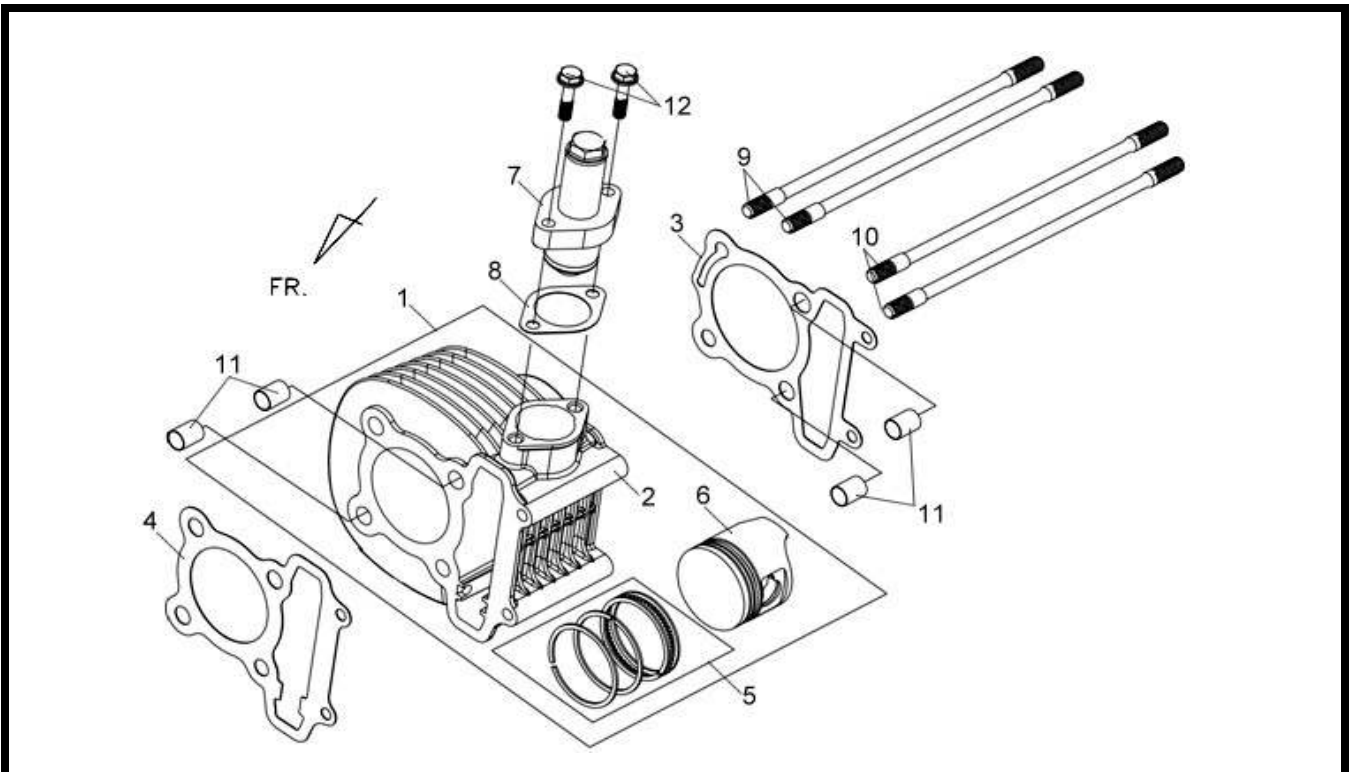
*材質分類：(a)金屬 (b)聚合物 (c)彈性體 (d)玻璃 (e)流體 (f)有機天然材料 (g)其他

**回收處理方式：(R1)一般拆解後回收 (R2)粉碎後回收 (R3)燃燒處理 (R4)特殊拆解或專業拆解後回收 (Lf)廢棄



品名		數量	材質分類	回收/再利用處理方式
1	節流組	1	g	R4
2	碳罐進氣管	1	b	R2

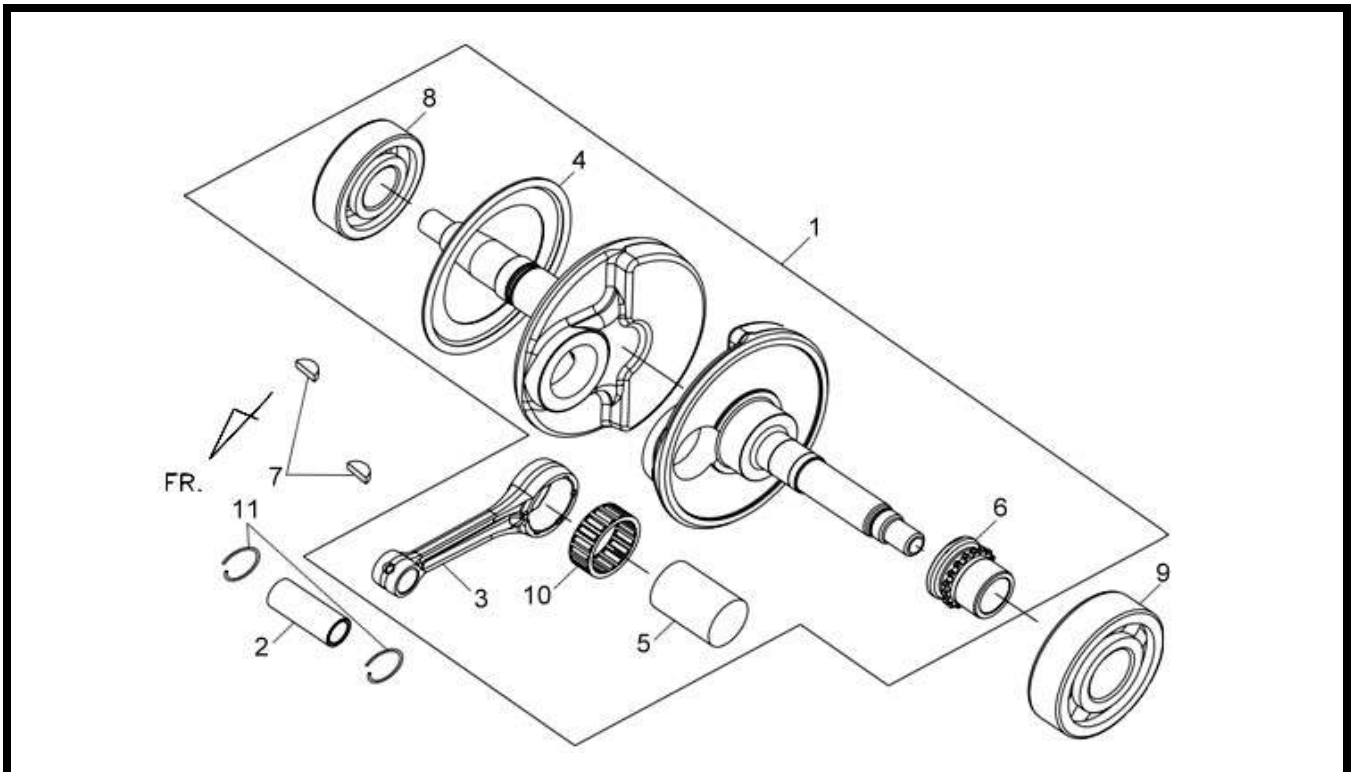
*材質分類：(a)金屬 (b)聚合物 (c)彈性體 (d)玻璃 (e)流體 (f)有機天然材料 (g)其他
 **回收處理方式：(R1)一般拆解後回收 (R2)粉碎後回收 (R3)燃燒處理 (R4)特殊拆解或專業拆解後回收 (Lf)廢棄



品 名			數 量	材質 分類	回收/再利用 處理方式
1	汽缸整組	CYLINDER ASSY	1	a	R1
2	汽缸單體	CYLINDER	1	a	R1
3	汽缸墊片	CYLINDER GASKET	1	g	Lf
4	汽缸頭墊片	CYLINDER HEAD GASKET	1	a	R1
5	活塞環	PISTON RING SET	1	a	R1
6	活塞	PISTON	1	a	R1
7	張力器桿	TENSIONER LIFTER	1	g	R4
8	調整器墊片	TENSIONER LIFTER GASKET	1	g	Lf
9-10	汽缸雙頭螺栓	CYLINDER STUD BOLT	4	a	R1
11	固定梢	DOWEL PIN	4	a	R1
12	緣面螺栓	FLANGE SHF BOLT	2	a	R1

*材質分類：(a)金屬 (b)聚合物 (c)彈性體 (d)玻璃 (e)流體 (f)有機天然材料 (g)其他

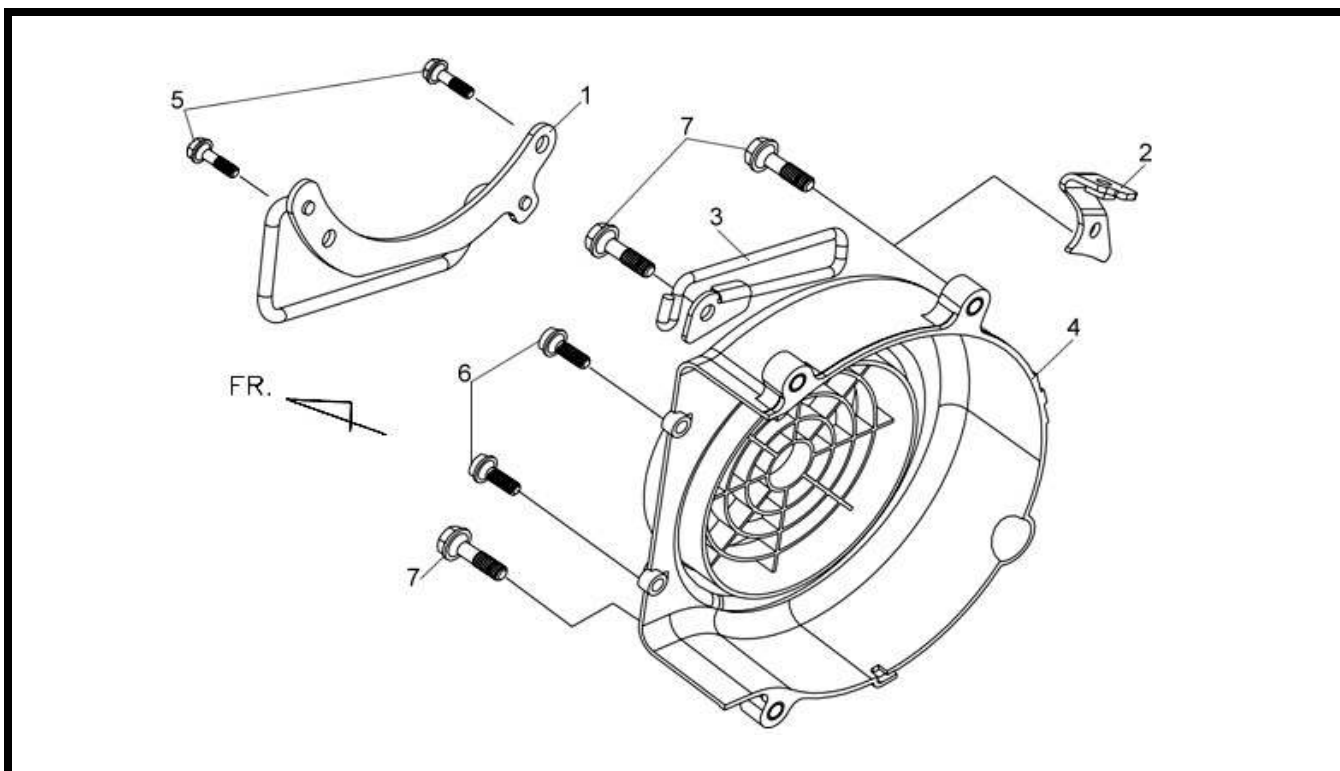
**回收處理方式：(R1)一般拆解後回收 (R2)粉碎後回收 (R3)燃燒處理 (R4)特殊拆解或專業拆解後回收 (Lf)廢棄



品 名			數量	材質分類	回收/再利用處理方式
1	曲軸	CRANK SHAFT COMP	1	a	R1
2	活塞梢	PISTON PIN	1	a	R1
3	連桿	CONNECTING ROD	1	a	R1
4	右曲軸側板	R. CRANK SIDE PLATE	1	a	R1
5	曲軸梢	CRANK PIN	1	a	R1
6	時規齒輪	TIMING SPROCKET	1	a	R1
7	半圓固定梢	WOODRUFF KEY	2	a	R1
8-9	軸承	RADIAL BALL BRG.	2	a	R1
10	滾針軸承	CONNECTING ROD BEARING	1	a	R1
11	活塞梢環夾	PISTON PIN CLIP	2	a	R1

*材質分類：(a)金屬 (b)聚合物 (c)彈性體 (d)玻璃 (e)流體 (f)有機天然材料 (g)其他

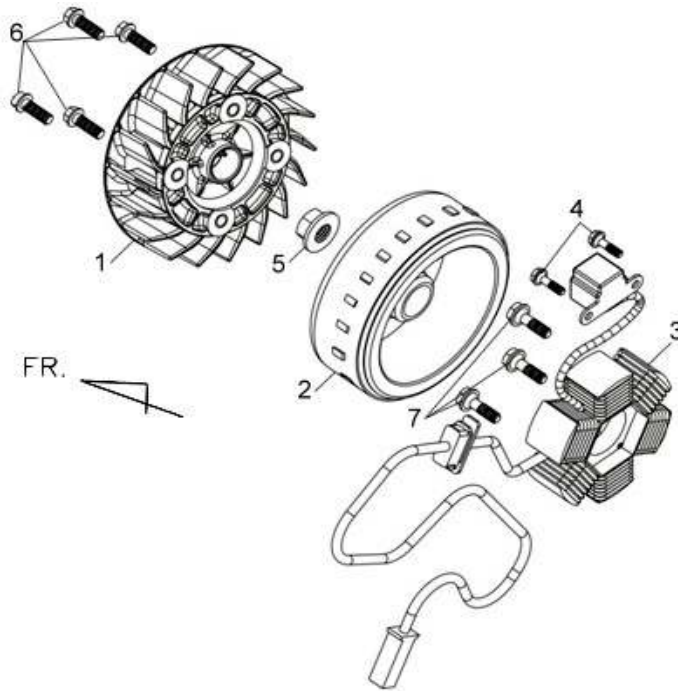
**回收處理方式：(R1)一般拆解後回收 (R2)粉碎後回收 (R3)燃燒處理 (R4)特殊拆解或專業拆解後回收 (Lf)廢棄



	品 名		數量	材質 分類	回收/再利用 處理方式
1	排氣管護桿	EXH.PIPE PROTECTOR	1	a	R1
2	空氣切斷閥支架	A.I.S.V STAY COMP	1	a	R1
3	啓動馬達導線夾	START.MOTOR CORD CLAMPER	1	a	R1
4	風扇護蓋總成	FAN COVER ASSY	1	b	R2
5-6	攻絲螺釘	TAPPING SCREW	4	a	R1
7	緣面螺栓	FLANGE BOLT	3	a	R1

*材質分類：(a)金屬 (b)聚合物 (c)彈性體 (d)玻璃 (e)流體 (f)有機天然材料 (g)其他

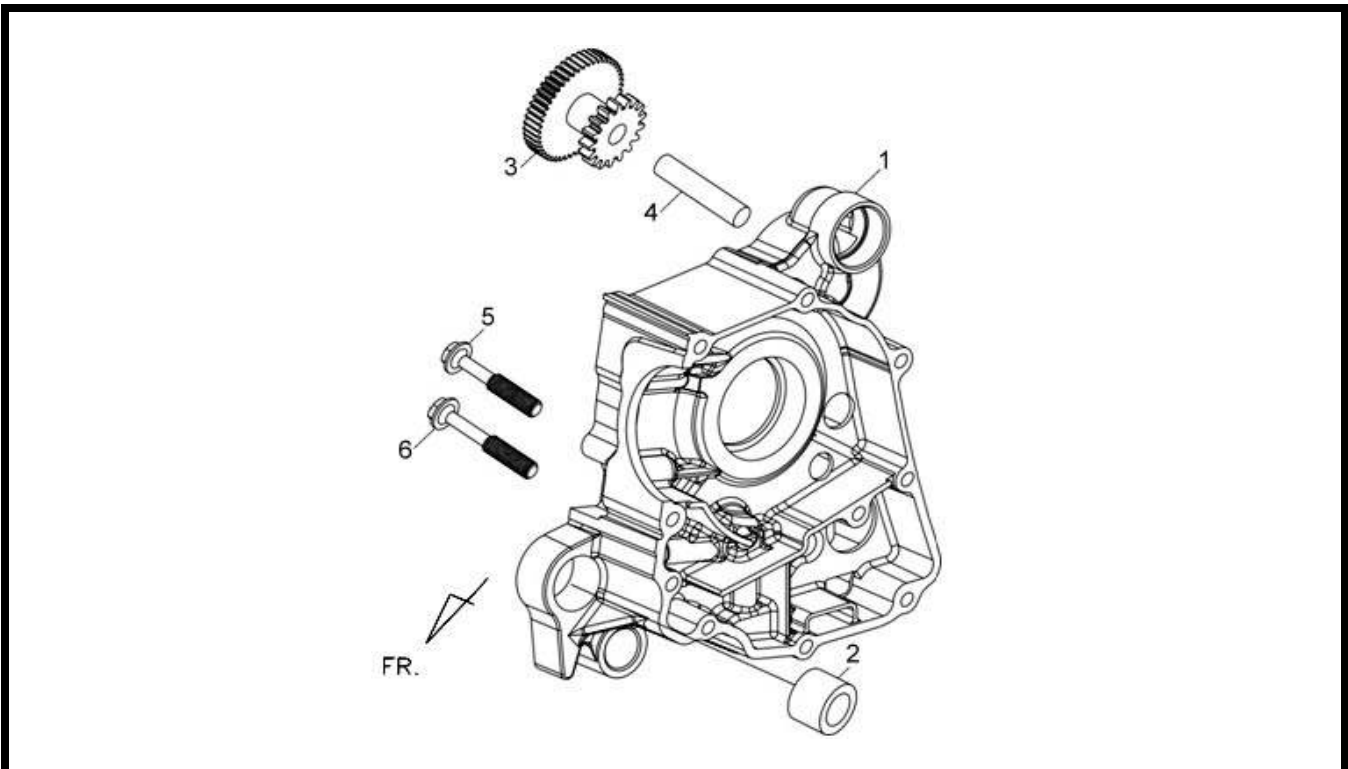
**回收處理方式：(R1)一般拆解後回收 (R2)粉碎後回收 (R3)燃燒處理 (R4)特殊拆解或專業拆解後回收 (Lf)廢棄



品 名			數 量	材質 分類	回收/再利用 處理方式
1	冷卻風扇	COOLING FAN COMP	1	b	R2
2	交流發電機飛輪	FLYV WHEEL COMP	1	a	R1
3	發電線圈	STATOR COMP	1	g	R4
4	螺帽	HEX BOLT	2	a	R1
5	緣面螺帽	FLANGE NUT	1	a	R1
6-7	緣面螺栓	FLANGE BOLT	7	a	R1

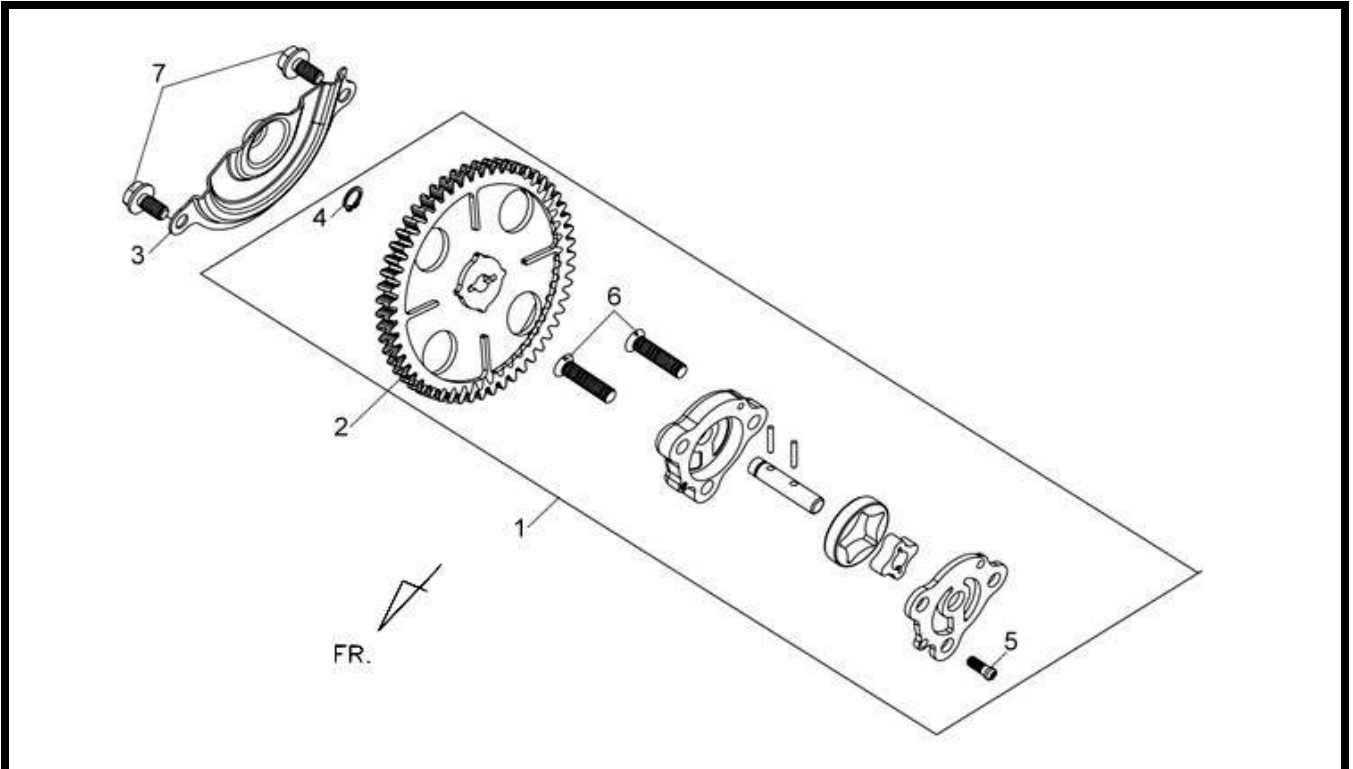
*材質分類：(a)金屬 (b)聚合物 (c)彈性體 (d)玻璃 (e)流體 (f)有機天然材料 (g)其他

**回收處理方式：(R1)一般拆解後回收 (R2)粉碎後回收 (R3)燃燒處理 (R4)特殊拆解或專業拆解後回收 (Lf)廢棄



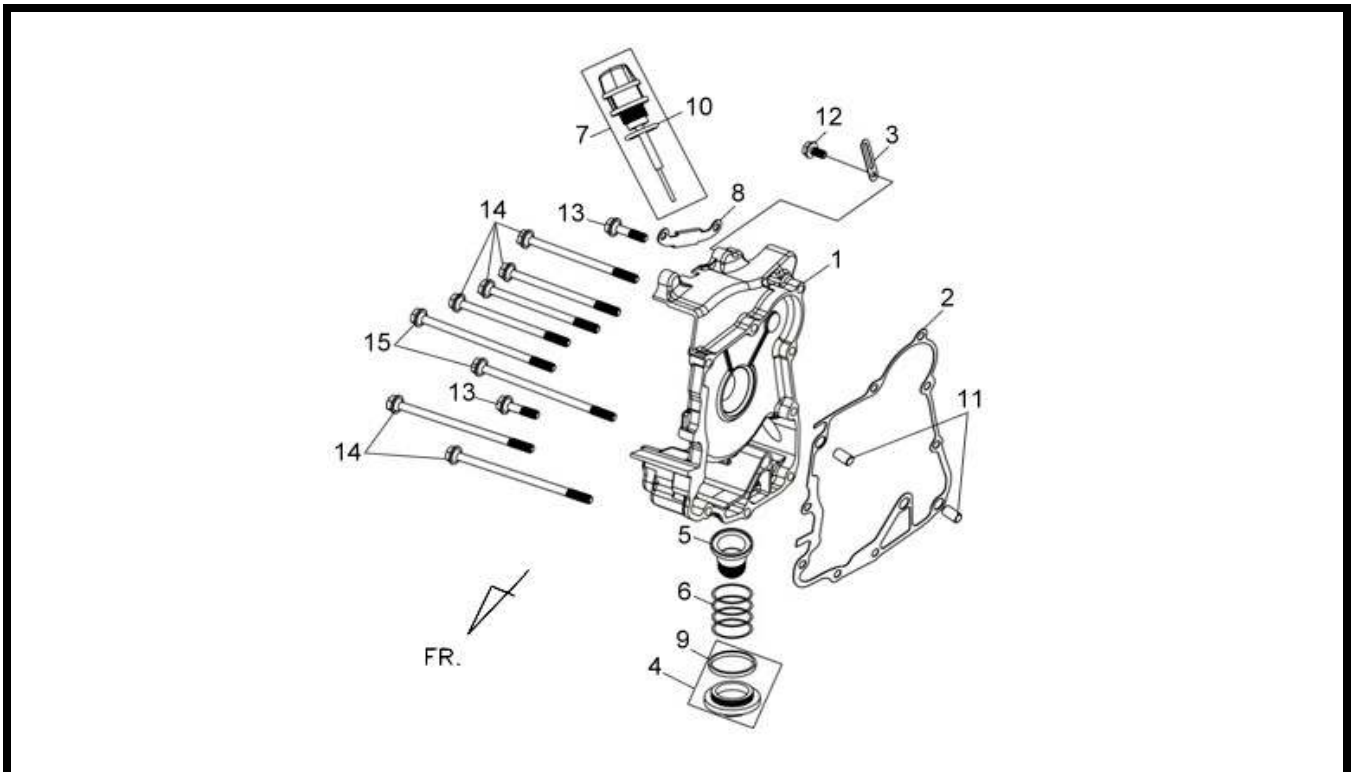
品 名			數 量	材質 分類	回收/再利用 處理方式
1	右曲軸箱	R CRANK CASE COMP	1	a	R1
2	引擎懸架襯套	ENG. HANGER RUB. BUSH	1	c	R3
3	起動減速齒輪	STARTER RIDUCTION GEAR	1	a	R1
4	起動減速齒輪軸	REDUCTION START GEARSHAF	1	a	R1
5-6	緣面螺栓	FLANGE BOLT	2	a	R1

*材質分類：(a)金屬 (b)聚合物 (c)彈性體 (d)玻璃 (e)流體 (f)有機天然材料 (g)其他
 **回收處理方式：(R1)一般拆解後回收 (R2)粉碎後回收 (R3)燃燒處理 (R4)特殊拆解或專業拆解後回收 (Lf)廢棄



品 名			數 量	材質 分類	回收/再利用 處理方式
1	油泵總成	OIL PUMP ASSY.	1	g	R4
2	油泵驅動齒輪	OIL PUMP DRIVEN GEAR	1	b	R2
3	機油分隔板	OIL PUMP SEPARATOR	1	a	R1
4	環夾	CIR. CLIP	1	a	R1
5	盆狀螺絲	PAN SCREW	1	a	R1
6	平頭螺絲	FLAT SCREW	2	a	R1
7	緣面螺栓	FLANGE BOLT	2	a	R1

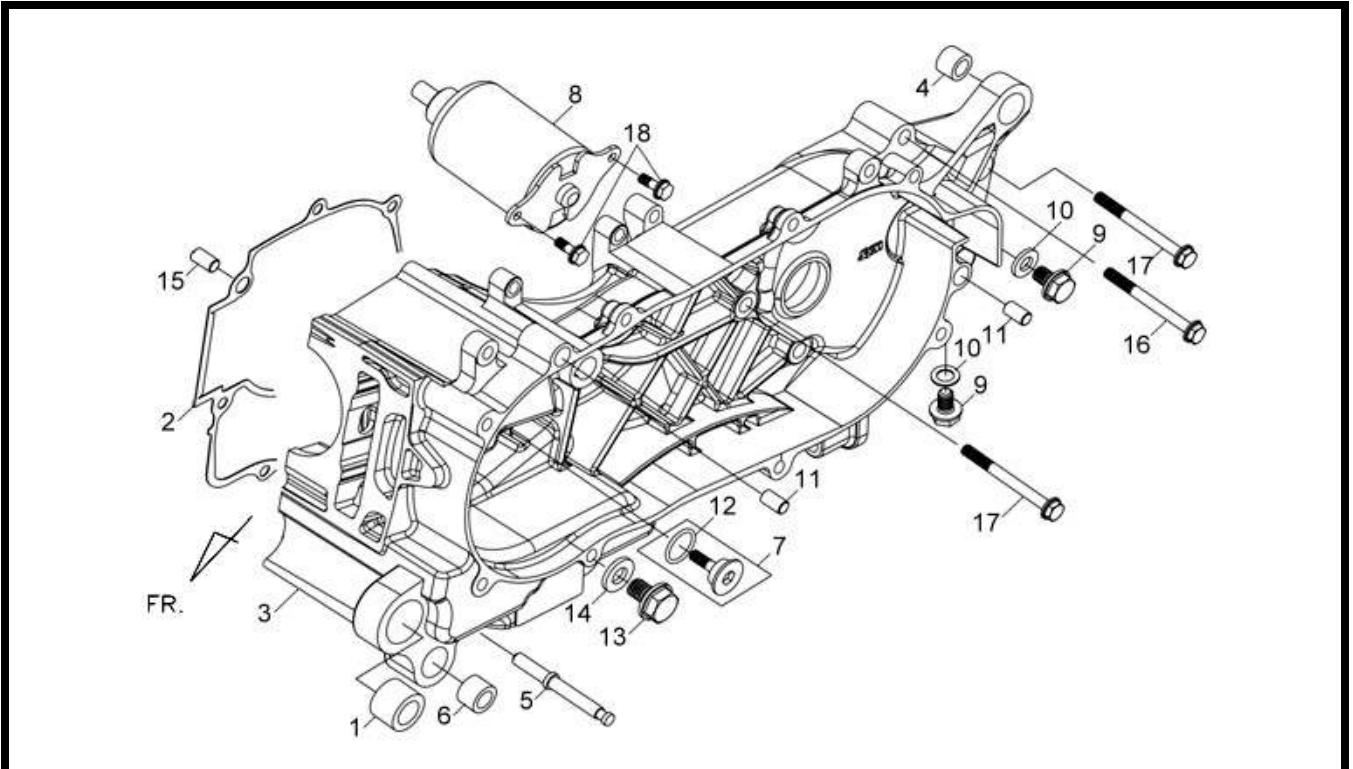
*材質分類：(a)金屬 (b)聚合物 (c)彈性體 (d)玻璃 (e)流體 (f)有機天然材料 (g)其他
 **回收處理方式：(R1)一般拆解後回收 (R2)粉碎後回收 (R3)燃燒處理 (R4)特殊拆解或專業拆解後回收 (Lf)廢棄



品 名		數量	材質 分類	回收/再利用 處理方式
1	右曲軸箱蓋	1	a	R1
2	右曲軸箱蓋墊片	1	g	Lf
3	固定夾	1	a	R1
4	汽門調整孔蓋總成	1	a	R1
5	機油濾網	1	a	R1
6	機油濾網螺絲彈簧	1	a	R1
7	機油尺組	1	b	R2
8	ACG線夾	1	a	R1
9-10	油環	2	c	R3
11	定位梢	2	a	R1
12-15	緣面螺栓	11	a	R1

*材質分類：(a)金屬 (b)聚合物 (c)彈性體 (d)玻璃 (e)流體 (f)有機天然材料 (g)其他

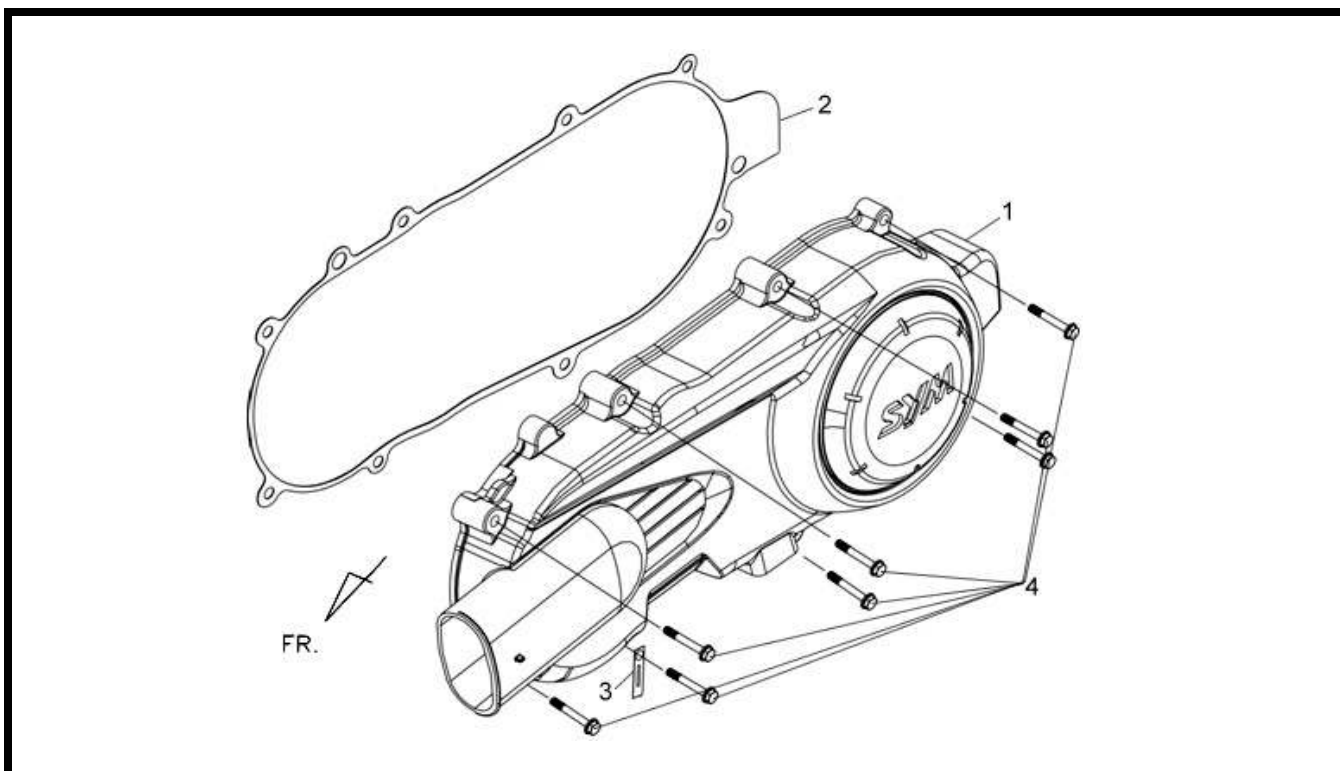
**回收處理方式：(R1)一般拆解後回收 (R2)粉碎後回收 (R3)燃燒處理 (R4)特殊拆解或專業拆解後回收 (Lf)廢棄



品 名		數量	材質分類	回收/再利用處理方式	
1	引擎懸架襯套	ENG. HANGER RUB. BUSH	2	c	R3
2	右曲軸箱墊片	R.CRANK CASE GASKET	1	g	Lf
3	左曲軸箱	L CRANK CASE COMP	1	a	R1
4	後避震器下端橡皮襯套	RR. CUSH UND BUSH RUBBER	1	c	R3
5	彈簧鉤梢	SPRING HOOK PIN	1	a	R1
6	主腳架襯套	MAIN STAND BUSH	2	c	R3
7	張力器螺絲總成	CAM CHAIN TNSR.PIVOT ASSY	1	a	R1
8	起動馬達總成	START MOTOR ASSY.	1	g	R4
9	特殊螺栓	SPECIAL BOLT	2	a	R1
10	墊圈	WASHER	2	a	R1
11	固定梢	DOWEL PIN	10	a	R1
12	油環	O-RING	1	c	R3
13	洩油孔螺絲	DRAIN PLUG BOLT	1	a	R1
14	洩油孔墊圈	DRAIN PLUG WASHER	1	a	R1
15	定位梢	DOWEL PIN	4	a	R1
16-18	緣面螺栓	FLANGE BOLT	9	a	R1

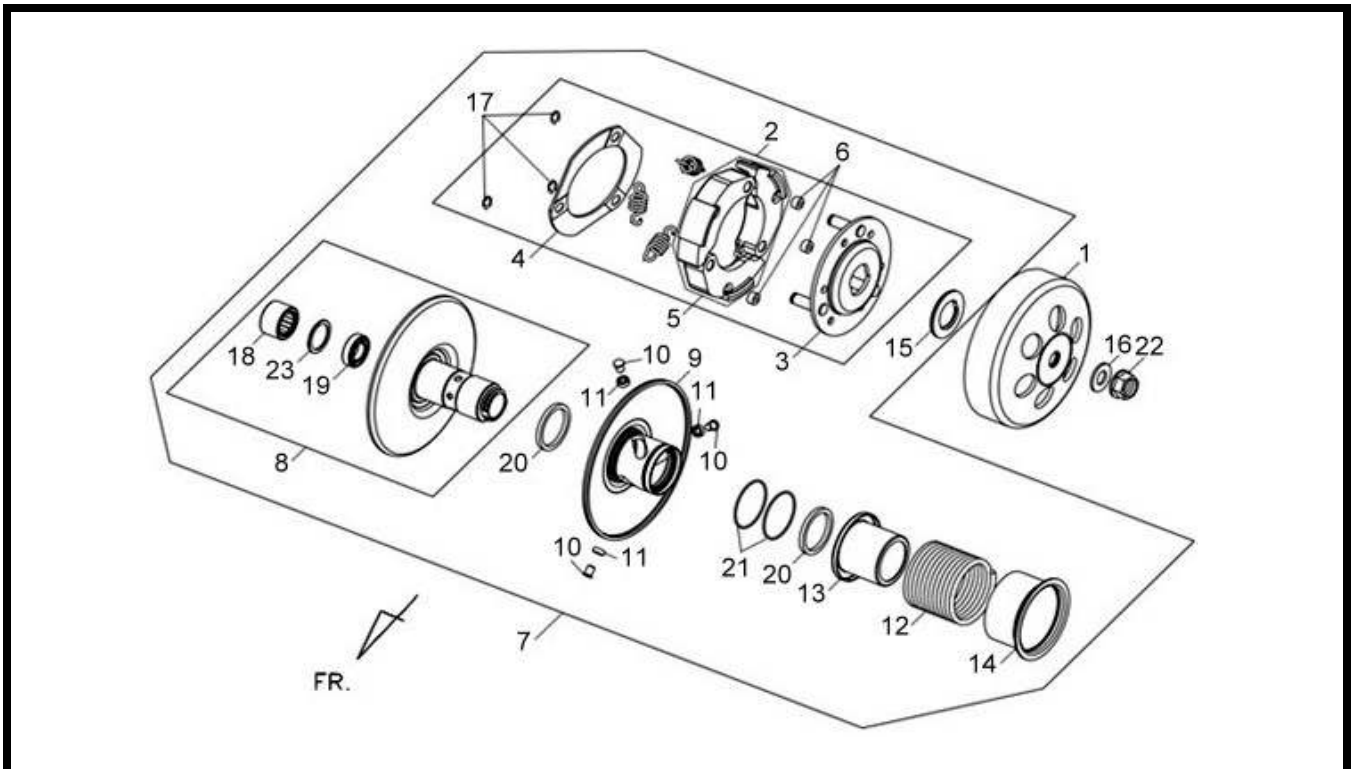
*材質分類：(a)金屬 (b)聚合物 (c)彈性體 (d)玻璃 (e)流體 (f)有機天然材料 (g)其他

**回收處理方式：(R1)一般拆解後回收 (R2)粉碎後回收 (R3)燃燒處理 (R4)特殊拆解或專業拆解後回收 (Lf)廢棄



品 名		數量	材質 分類	回收/再利用 處理方式	
1	左曲軸箱蓋	L. CASE COVER	1	a	R1
2	左曲軸箱蓋墊片	L. COVER GASKET	1	g	Lf
3	夾子	CLIP	1	a	R1
4	緣面螺栓	FLANGE BOLT	8	a	R1

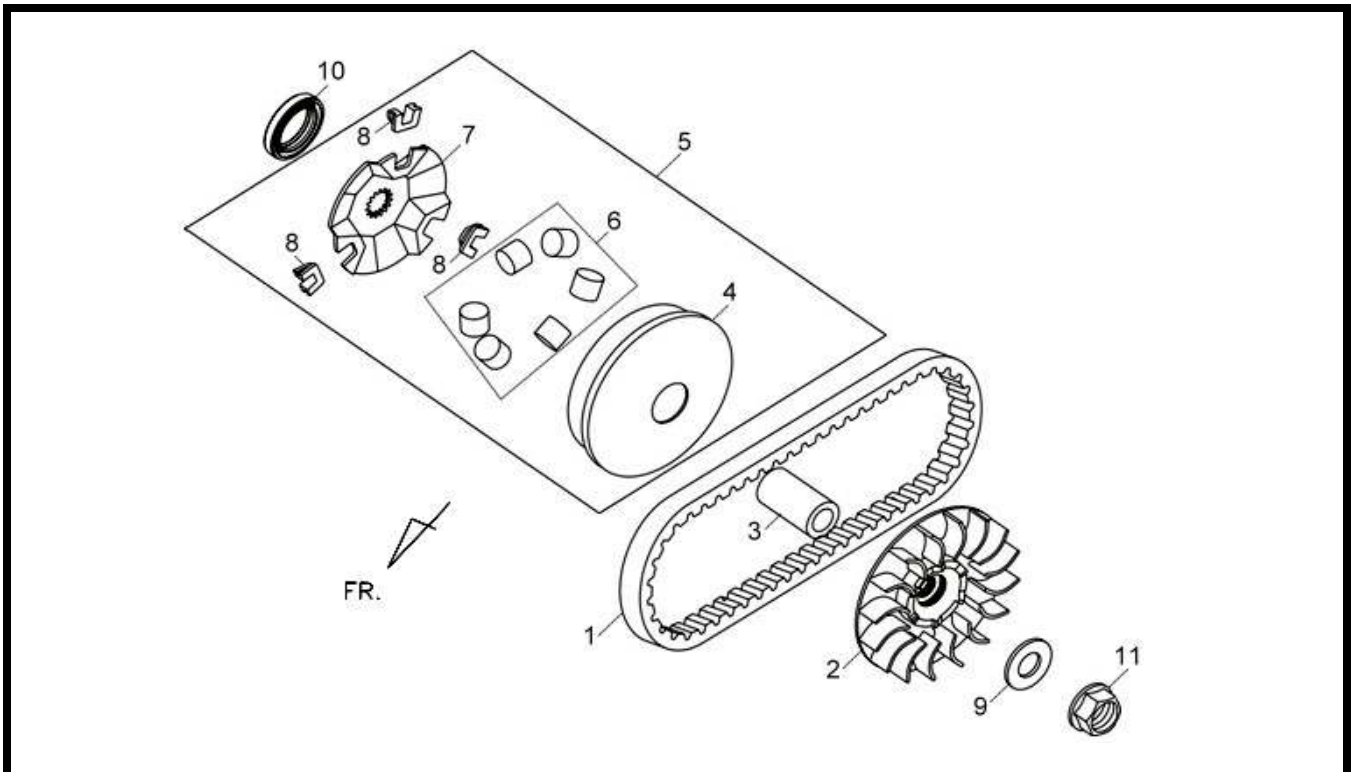
*材質分類：(a)金屬 (b)聚合物 (c)彈性體 (d)玻璃 (e)流體 (f)有機天然材料 (g)其他
 **回收處理方式：(R1)一般拆解後回收 (R2)粉碎後回收 (R3)燃燒處理 (R4)特殊拆解或專業拆解後回收 (Lf)廢棄



品 名		數量	材質 分類	回收/再利用 處理方式
1	離合器外套	1	a	R1
2	驅動盤總成	1	g	R4
3	驅動板	1	a	R1
4	離合器舉板	1	a	R1
5	離合器配重塊	1	g	R4
6	離合器橡皮	3	c	R3
7	驅動滑輪總成	1	g	R4
8	驅動盤總成	1	a	R1
9	傳動盤	1	a	R1
10	導梢	3	a	R1
11	導輪	3	a	R1
12	驅動盤彈簧	1	a	R1
13	軸環油封	1	c	R3
14	彈簧軸環	1	a	R1
15,22	螺帽	3	a	R1
16	普通墊圈	1	a	R1
17,23	環夾	4	a	R1
18-19	滾針軸承	2	a	R1
20	驅動盤油封	2	a	R1
21	油封	2	c	R3

*材質分類：(a)金屬 (b)聚合物 (c)彈性體 (d)玻璃 (e)流體 (f)有機天然材料 (g)其他

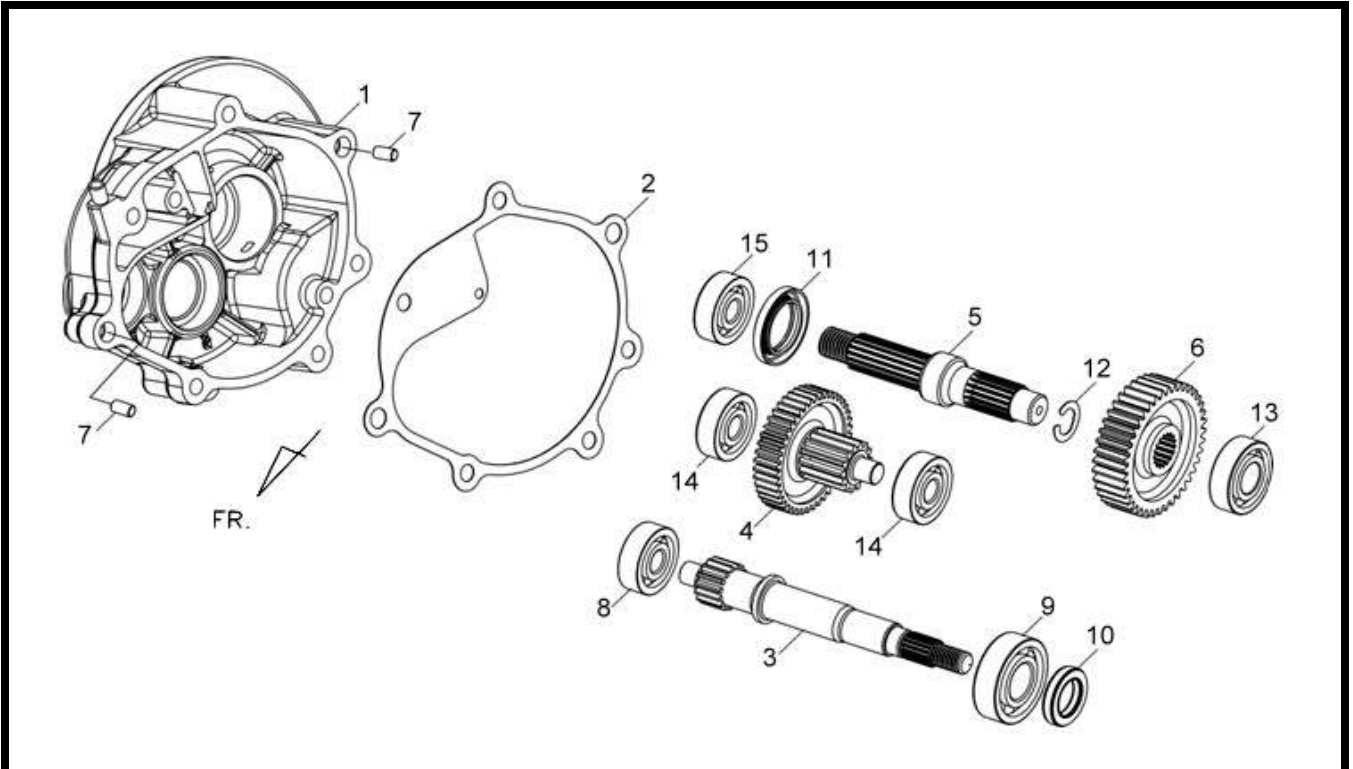
**回收處理方式：(R1)一般拆解後回收 (R2)粉碎後回收 (R3)燃燒處理 (R4)特殊拆解或專業拆解後回收 (Lf)廢棄



品 名			數量	材質分類	回收/再利用處理方式
1	皮帶	DRIVE BELT	1	g	R3
2	驅動盤	DRIVE FACE COMP	1	a	R1
3	驅動盤輪轂	DRIVE FACE BOSS	1	a	R1
4	驅動盤	MOVABLE DRIVE FACE COMP	1	a	R1
5	滑動驅動盤總成	MOVABLE DRIVE FACE ASSY	1	g	R4
6	阪東重垂滾子	WEIGHT ROLLER COMP	1	b	R2
7	中樞導體	RAMP PLATE	1	a	R1
8	滑動片	SLIDE PIECE	1	b	R2
9	普通墊圈	PLAIN WASHER	1	a	R1
10	油封	OIL SEAL	1	c	R3
11	緣面螺帽	FLANGE NUT	1	a	R1

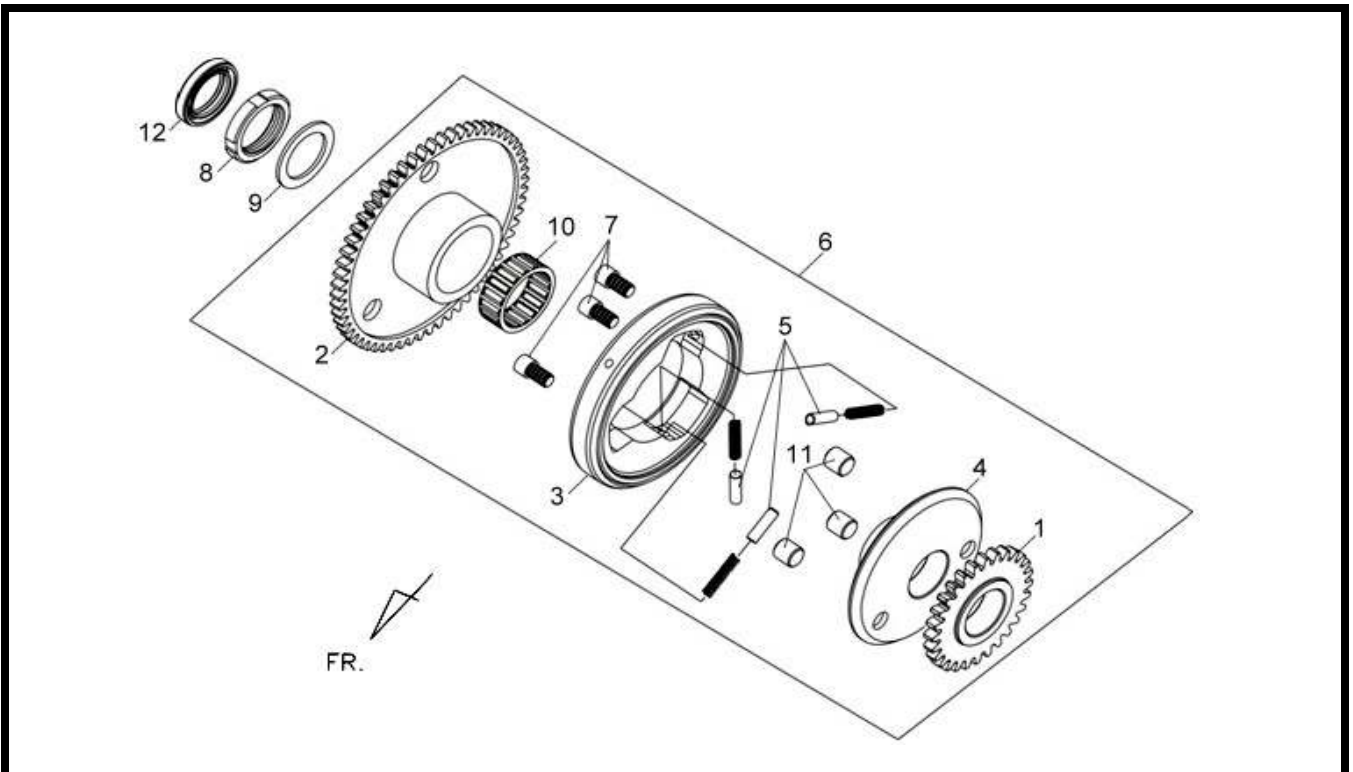
*材質分類：(a)金屬 (b)聚合物 (c)彈性體 (d)玻璃 (e)流體 (f)有機天然材料 (g)其他

**回收處理方式：(R1)一般拆解後回收 (R2)粉碎後回收 (R3)燃燒處理 (R4)特殊拆解或專業拆解後回收 (Lf)廢棄



品 名		數量	材質分類	回收/再利用處理方式	
1	變速箱蓋	MISSION CASE COMP	1	a	R1
2	變速箱墊片	MISSION CASE GASKET	1	g	Lf
3	驅動軸	DRIVE SHAFT	1	a	R1
4	副軸齒輪軸	COUNTER SHAFT COMP	1	a	R1
5	最終齒輪軸	FINAL SHAFT	1	a	R1
6	最終齒輪	FINAL GEAR	1	a	R1
7	固定梢	DOWEL PIN	2	a	R1
8-9	軸承	RADIAL BALL BRG.	2	a	R1
10-11	油封	OIL SEAL	2	c	R3
12	外環夾	EX. CIR CLIP	1	a	R1
13-15	軸承	RADIAL BALL BEARING	4	a	R1

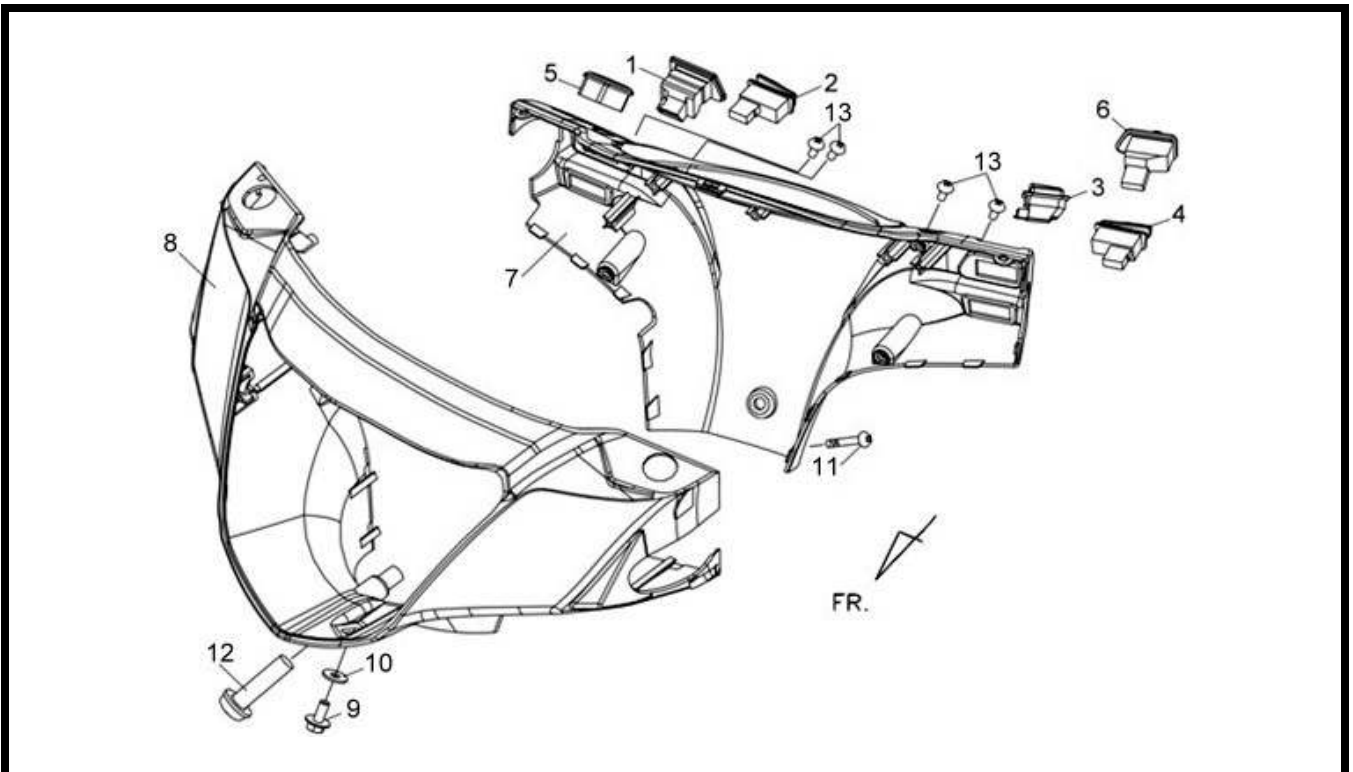
*材質分類：(a)金屬 (b)聚合物 (c)彈性體 (d)玻璃 (e)流體 (f)有機天然材料 (g)其他
 **回收處理方式：(R1)一般拆解後回收 (R2)粉碎後回收 (R3)燃燒處理 (R4)特殊拆解或專業拆解後回收 (Lf)廢棄



品 名			數量	材質分類	回收/再利用處理方式
1	油泵驅動齒輪	OIL PUMP DRIVE GEAR	1	a	R1
2	啓動鏈輪	GEAR COMP STARTING CLUTCH	1	a	R1
3	起動外套	START. CLUTCH OUTER	1	a	R1
4	凸緣	START. CLUTCH FLANGE	1	a	R1
5	滾子彈簧蓋	STARTING ROLLER SPRING CAP	3	a	R1
6	離合器外套總成	START.CLUTCH OUTER ASSY	1	g	R4
7	六角螺栓	SOCKET BOLT	3	a	R1
8	緣面螺帽	FLANGE NUT	1	a	R1
9	墊圈	THRUST WASHER	1	a	R1
10	軸承	NEEDLE BRG.	1	a	R1
11	滾珠	ROLLER	3	a	R1
12	油封	OIL SEAL	1	c	R3

*材質分類：(a)金屬 (b)聚合物 (c)彈性體 (d)玻璃 (e)流體 (f)有機天然材料 (g)其他

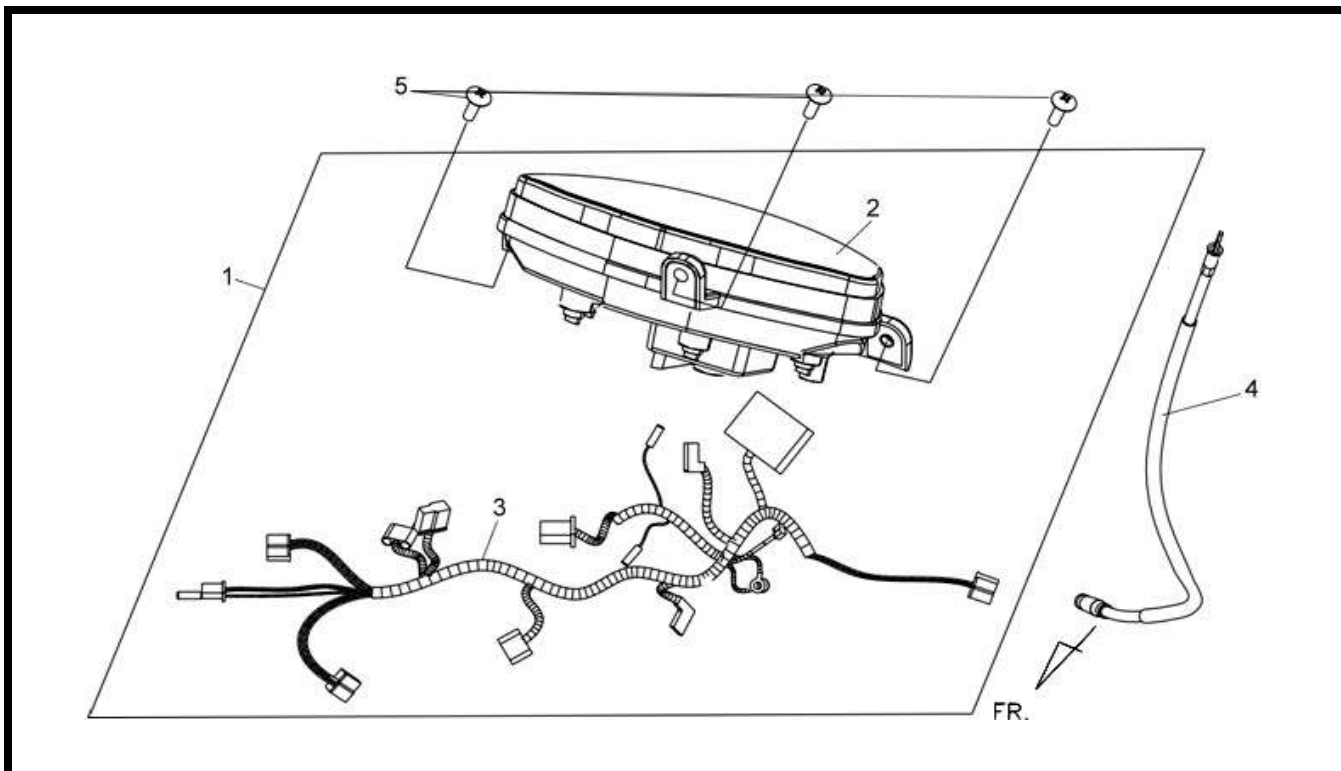
**回收處理方式：(R1)一般拆解後回收 (R2)粉碎後回收 (R3)燃燒處理 (R4)特殊拆解或專業拆解後回收 (Lf)廢棄



品 名			數量	材質 分類	回收/再利用 處理方式
1	大燈開關	LIGHTING SW. UNIT	1	g	R4
2	啓動開關	SW. UNIT START	1	g	R4
3	遠近燈開關	SW. UNIT DIMMER & PASSING	1	g	R4
4	喇叭開關組	SW. UNIT HORN	1	g	R4
5	座墊開關	SEAT OPEN SW. UNIT	1	g	R4
6	左方向燈開關	WINKER SWITCH ASSY	1	g	R4
7	後把手蓋	RR.HANDLER COVER	1	b	R2
8	前把手蓋總成	FR HANDLE COVER ASSY.	1	b	R2
9	調整螺栓	ADJUST BOLT	1	a	R1
10	鎖定墊圈	LOCK WASHER	1	a	R1
11	盆狀螺絲	PAN SCREW	1	a	R1
12	墊圈螺絲	WASHER SCREW	1	a	R1
13	螺絲	TAPPING SCREW	4	a	R1

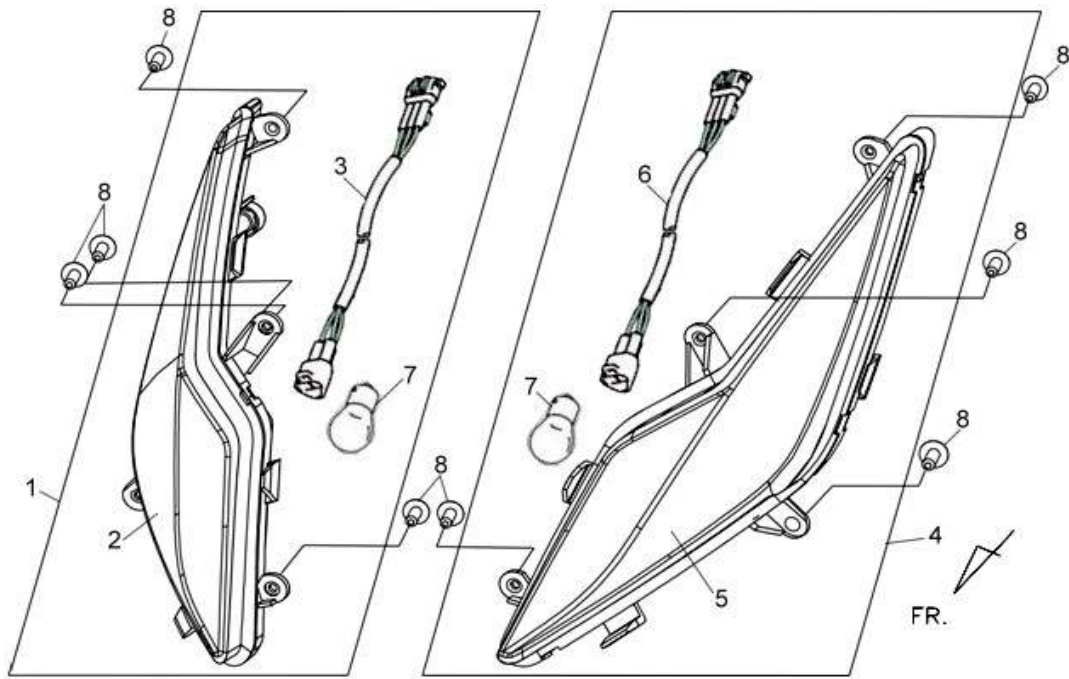
*材質分類：(a)金屬 (b)聚合物 (c)彈性體 (d)玻璃 (e)流體 (f)有機天然材料 (g)其他

**回收處理方式：(R1)一般拆解後回收 (R2)粉碎後回收 (R3)燃燒處理 (R4)特殊拆解或專業拆解後回收 (Lf)廢棄



品 名			數量	材質分類	回收/再利用處理方式
1	碼錶總成	SPEEDOMETER ASSY	1	g	R4
2	碼錶護蓋	METER LENS	1	b	R2
3	碼錶配線	METER CORD COMP	1	g	R4
4	速度錶導線	SPEEDOMETER CABLE COMP	1	g	R4
5	攻絲螺釘	TAPPING SCREW	3	a	R1

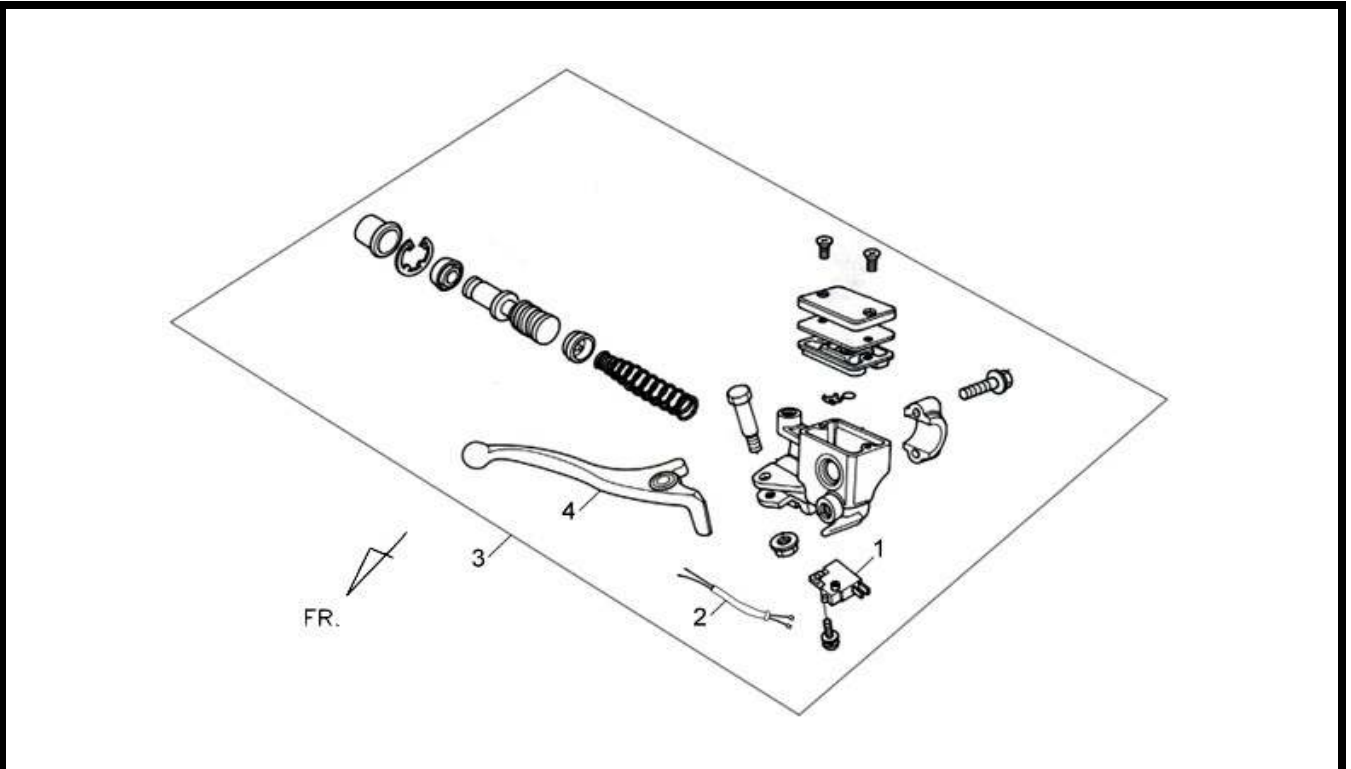
*材質分類：(a)金屬 (b)聚合物 (c)彈性體 (d)玻璃 (e)流體 (f)有機天然材料 (g)其他
 **回收處理方式：(R1)一般拆解後回收 (R2)粉碎後回收 (R3)燃燒處理 (R4)特殊拆解或專業拆解後回收 (Lf)廢棄



品名		數量	材質分類	回收/再利用處理方式	
1	前右方向燈	FR.RH.WINKER ASSY	1	g	R4
2	右前方向燈殼	FR.RH WINKER UNIT	1	b	R2
3	右前方向燈線組	R FR.WINKER SOCKET ASSY	1	g	R4
4	前左方向燈	FR.LH.WINKER ASSY	1	g	R4
5	左前方向燈殼	FR.LH WINKER UNIT	1	b	R2
6	左前方向燈線組	L FR.WINKER SOCKET ASSY	1	g	R4
7	方向燈燈泡	WINKER BULB	2	g	R4
8	攻絲螺釘	TAPPING SCREW	8	a	R1

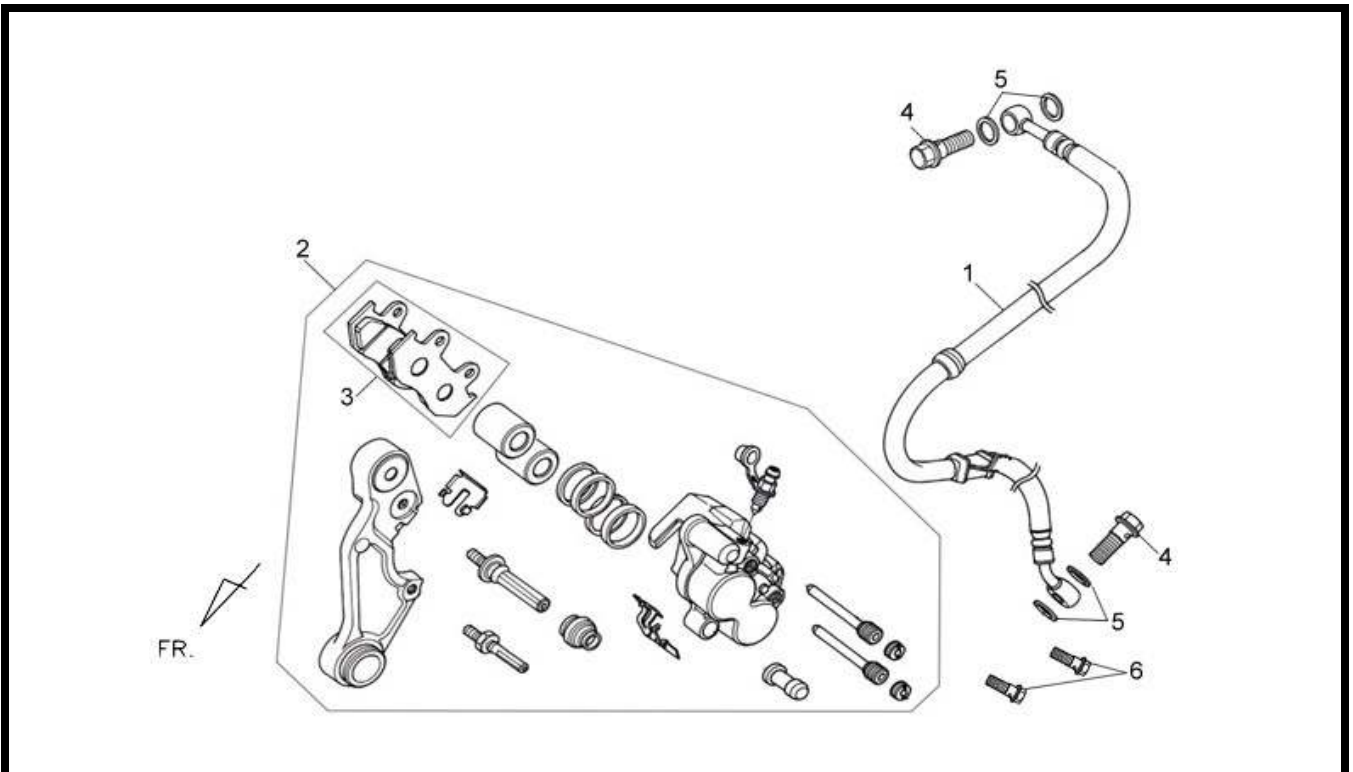
*材質分類：(a)金屬 (b)聚合物 (c)彈性體 (d)玻璃 (e)流體 (f)有機天然材料 (g)其他

**回收處理方式：(R1)一般拆解後回收 (R2)粉碎後回收 (R3)燃燒處理 (R4)特殊拆解或專業拆解後回收 (Lf)廢棄



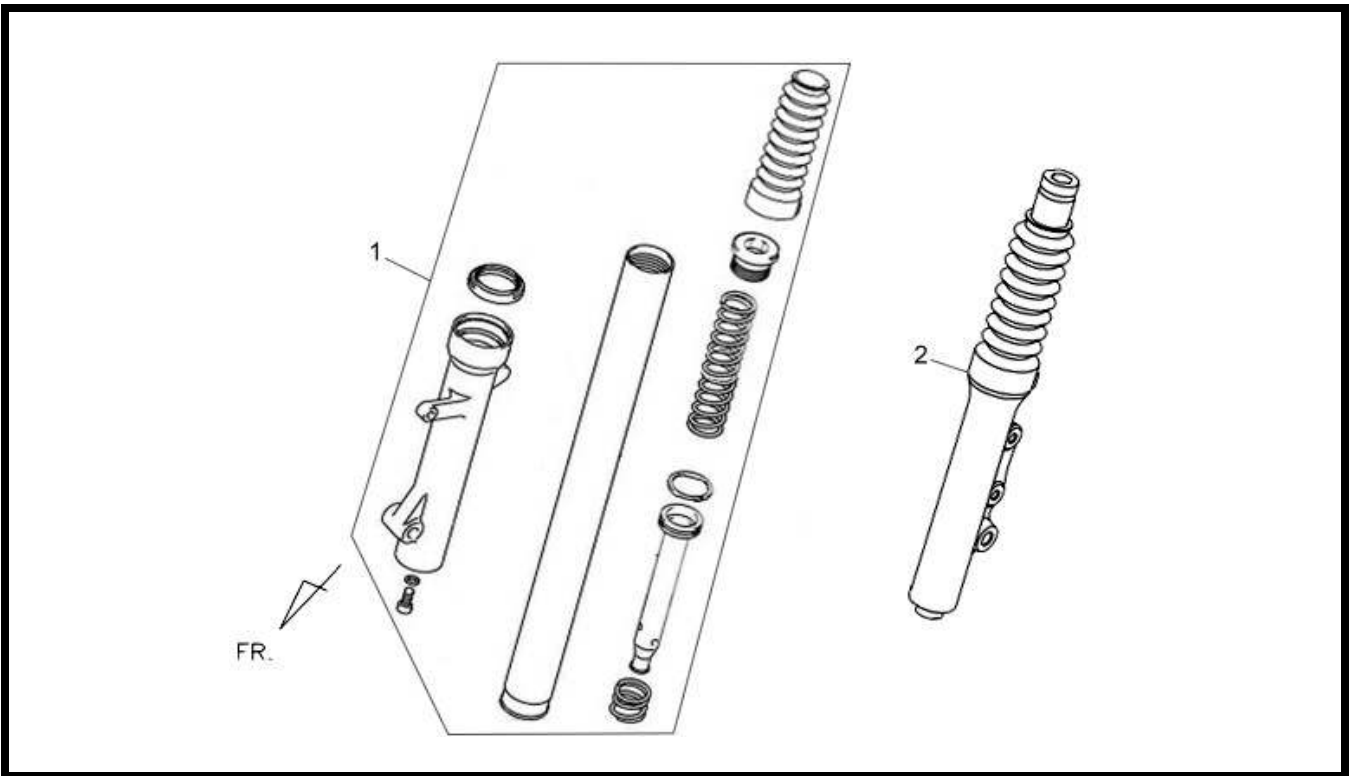
品 名		數量	材質分類	回收/再利用處理方式	
1	前剎車燈開關	FR. STOP SW.	1	g	R4
2	前剎車燈開關線	FR. STOP SW. WIRE	1	g	R4
3	前剎車總泵總成	FR MASTER CYLINDER ASSY	1	g	R4
4	右剎車拉桿	R. STEERING. HANDLE LEVER	1	a	R1

*材質分類：(a)金屬 (b)聚合物 (c)彈性體 (d)玻璃 (e)流體 (f)有機天然材料 (g)其他
 **回收處理方式：(R1)一般拆解後回收 (R2)粉碎後回收 (R3)燃燒處理 (R4)特殊拆解或專業拆解後回收 (Lf)廢棄



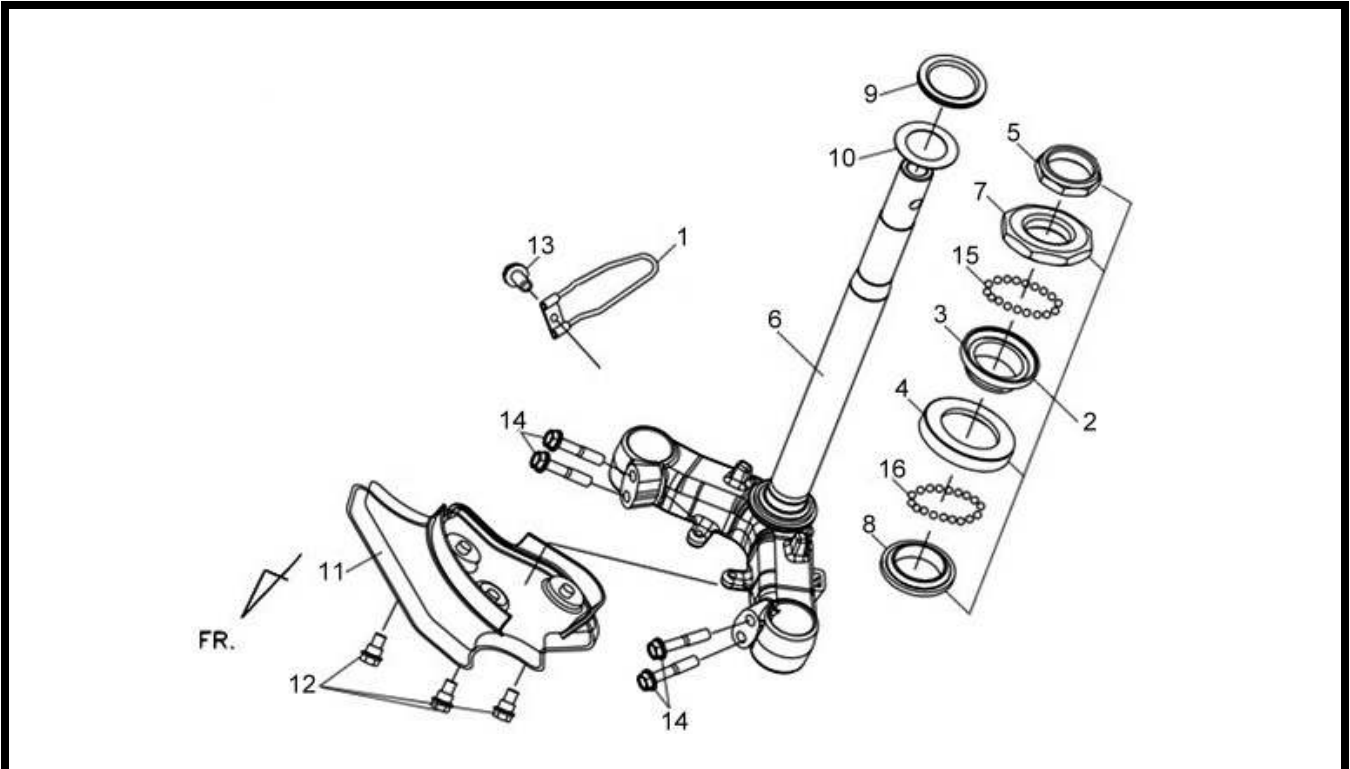
品 名			數量	材質分類	回收/再利用處理方式
1	煞車油管	FR BRK HOSE ASSY	1	g	R4
2	左前剎車夾具總成	FR L CALIPER ASSY	1	g	R4
3	前碟式剎車皮組	PAD COMP SET	1	g	R4
4	油螺栓	OIL BOLT	2	a	R1
5	油管螺栓墊圈	OIL BOLT WASHER	4	a	R1
6	螺絲	FLANGE BOLT	2	a	R1

*材質分類：(a)金屬 (b)聚合物 (c)彈性體 (d)玻璃 (e)流體 (f)有機天然材料 (g)其他
 **回收處理方式：(R1)一般拆解後回收 (R2)粉碎後回收 (R3)燃燒處理 (R4)特殊拆解或專業拆解後回收 (Lf)廢棄



品名		數量	材質分類	回收/再利用處理方式
1	右前避震器組	1	g	R4
2	左前避震器組	1	g	R4

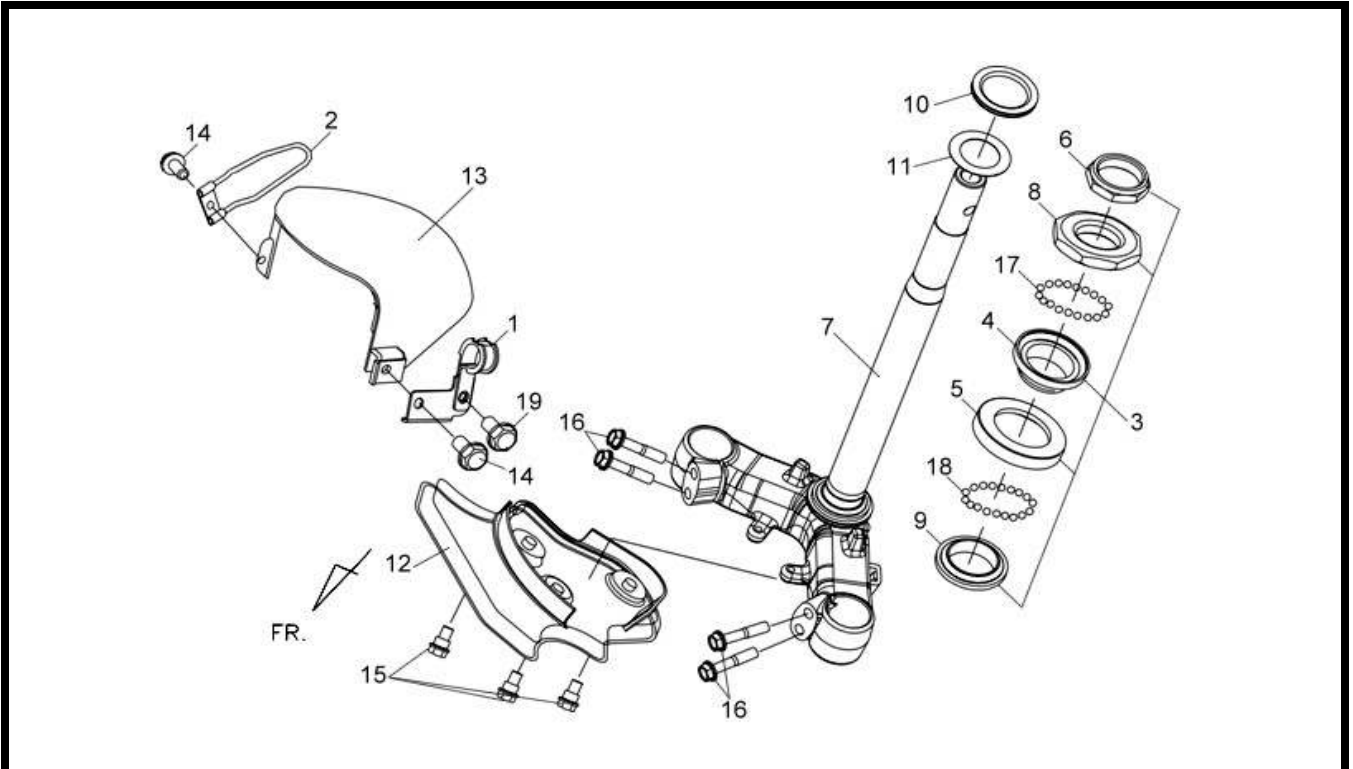
*材質分類：(a)金屬 (b)聚合物 (c)彈性體 (d)玻璃 (e)流體 (f)有機天然材料 (g)其他
 **回收處理方式：(R1)一般拆解後回收 (R2)粉碎後回收 (R3)燃燒處理 (R4)特殊拆解或專業拆解後回收 (Lf)廢棄



品 名		數量	材質分類	回收/再利用處理方式	
1	導線夾	CABLE GUIDE	1	a	R1
2	珠碗組	BALL RACE SET	1	a	R1
3	上滾珠座圈	RACE UP STRG BALL	1	a	R1
4	下珠碗	RACE STRG. BOT BALL	1	a	R1
5	方向桿固定螺帽	STRG. STEM LOCK NUT	1	a	R1
6	轉向主幹	STRG. STEM COMP.	1	a	R1
7	上錐體座圈	RACE STRG TOP CONE	1	a	R1
8	下錐體座圈	RACE STRG BOTTOM CONE	1	a	R1
9	防塵圈	DUST SEAL STRG HANDLE	1	c	R3
10	墊圈	STRG HEAD DUST SEAL WASHER	1	a	R1
11	前擋泥護板	FR. MUDGUARD	1	b	R2
12-14	緣面螺栓	FLANGE BOLT	8	a	R1
15,16	鋼珠	STEEL BALL	45	a	R1

*材質分類：(a)金屬 (b)聚合物 (c)彈性體 (d)玻璃 (e)流體 (f)有機天然材料 (g)其他

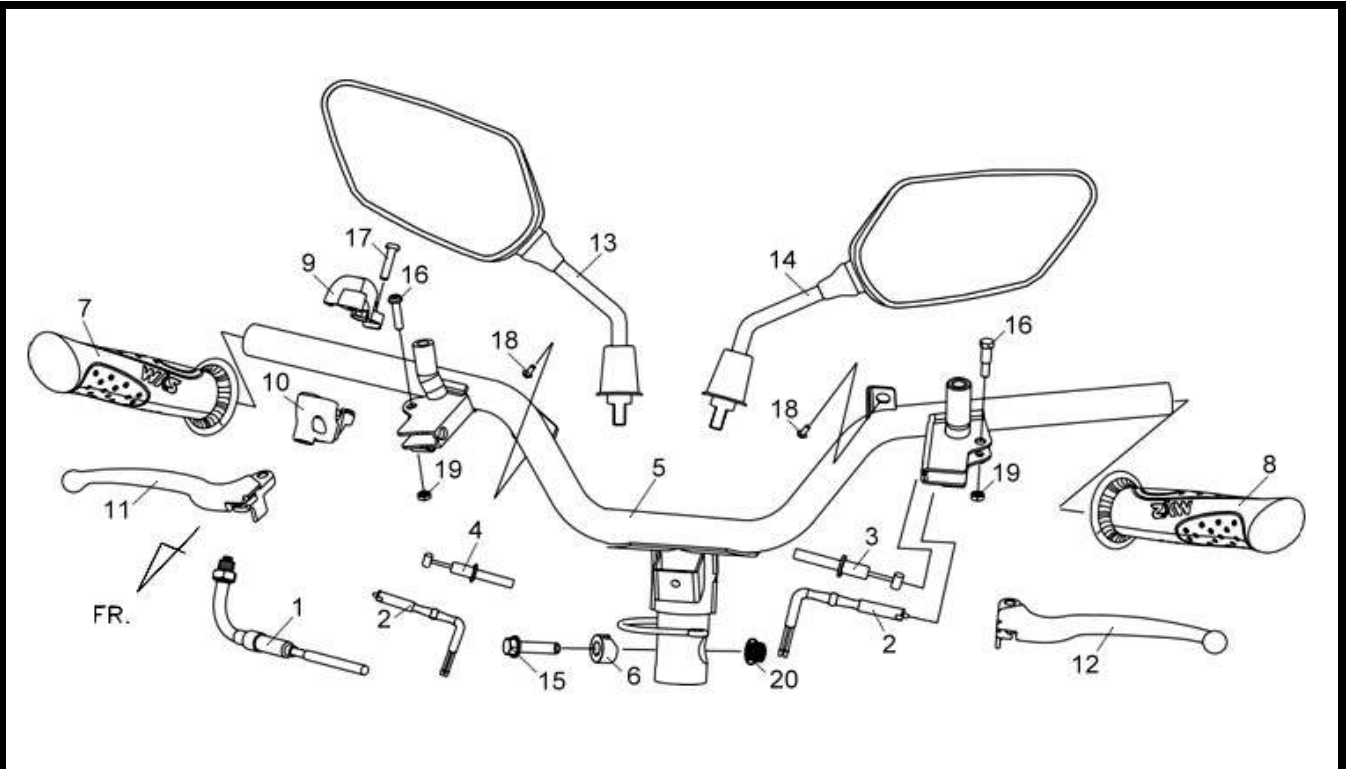
**回收處理方式：(R1)一般拆解後回收 (R2)粉碎後回收 (R3)燃燒處理 (R4)特殊拆解或專業拆解後回收 (Lf)廢棄



品 名			數量	材質分類	回收/再利用處理方式
1	前剎車管夾	FR. BRAKE HOSE CLAMP	1	a	R1
2	導線夾	CABLE GUIDE	1	a	R1
3	珠碗組	BALL RACE SET	1	a	R1
4	上滾珠座圈	RACE UP STRG BALL	1	a	R1
5	下珠碗	RACE STRG. BOT BALL	1	a	R1
6	方向桿固定螺帽	STRG. STEM LOCK NUT	1	a	R1
7	轉向主幹	STEERING STEM COMP.	1	a	R1
8	上錐體座圈	RACE STRG TOP CONE	1	a	R1
9	下錐體座圈	RACE STRG BOTTOM CONE	1	a	R1
10	防塵圈	DUST SEAL STRG HANDLE	1	c	R3
11	墊圈	STRG HEAD DUST SEAL WASHER	1	a	R1
12	前擋泥護板	FR. MUDGUARD	1	b	R2
13	前下土除	FR. DOWN FENDER	1	b	R2
14	華司螺絲	WASHER BOLT	2	a	R1
15,16	緣面螺栓	FLANGE BOLT	7	a	R1
17,18	鋼珠	STEEL BALL	45	a	R1
19	緣面螺栓	FLANGE BOLT	1	a	R1

*材質分類：(a)金屬 (b)聚合物 (c)彈性體 (d)玻璃 (e)流體 (f)有機天然材料 (g)其他

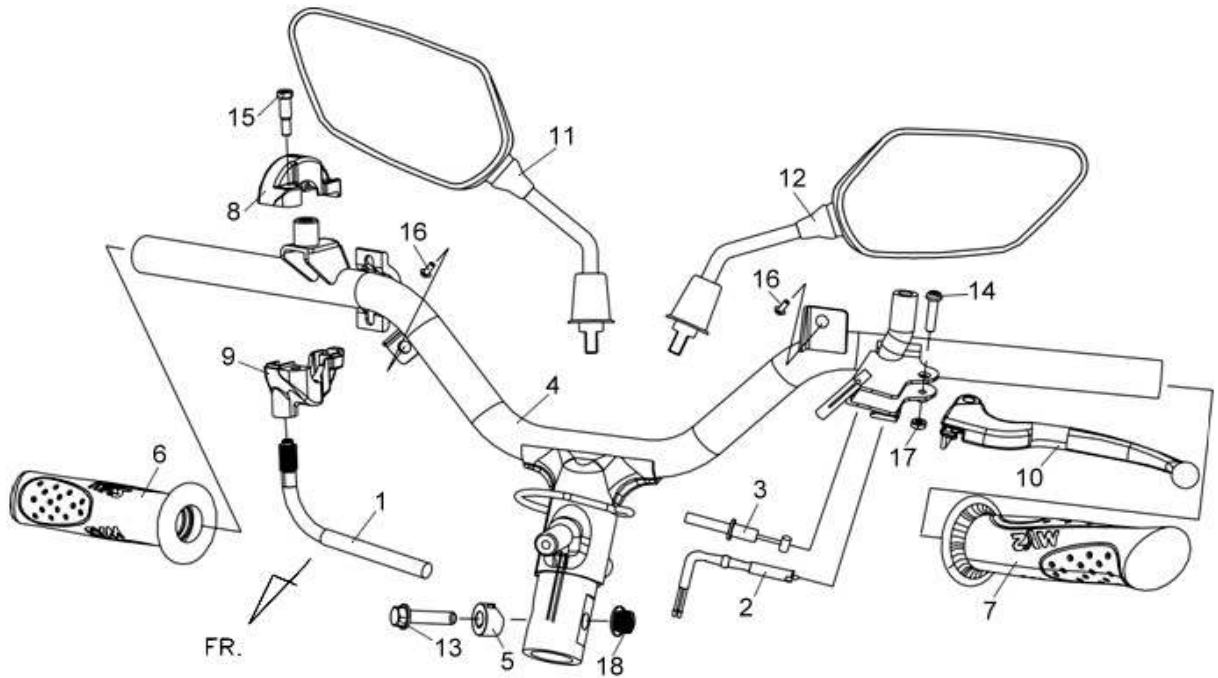
**回收處理方式：(R1)一般拆解後回收 (R2)粉碎後回收 (R3)燃燒處理 (R4)特殊拆解或專業拆解後回收 (Lf)廢棄



品 名		數量	材質分類	回收/再利用處理方式
1	加油線	1	g	R4
2	剎車開關	2	g	R4
3	後煞車線	1	g	R4
4	前剎車線	1	g	R4
5	方向把手	1	a	R1
6	把手架襯環	1	a	R1
7	節流管總成	1	c	R3
8	左把手管	1	c	R3
9	節流管上固定座	1	a	R1
10	節流管下固定座	1	a	R1
11	右把手拉桿	1	a	R1
12	左手剎車拉桿	1	a	R1
13	右後視鏡	1	g	R4
14	左後視鏡	1	g	R4
15	緣面螺栓	1	a	R1
16	螺栓	2	a	R1
17	盆狀螺絲	1	a	R1
18	攻絲螺釘	2	a	R1
19	六角螺帽	1	a	R1
20	緣面螺帽	1	a	R1

*材質分類：(a)金屬 (b)聚合物 (c)彈性體 (d)玻璃 (e)流體 (f)有機天然材料 (g)其他

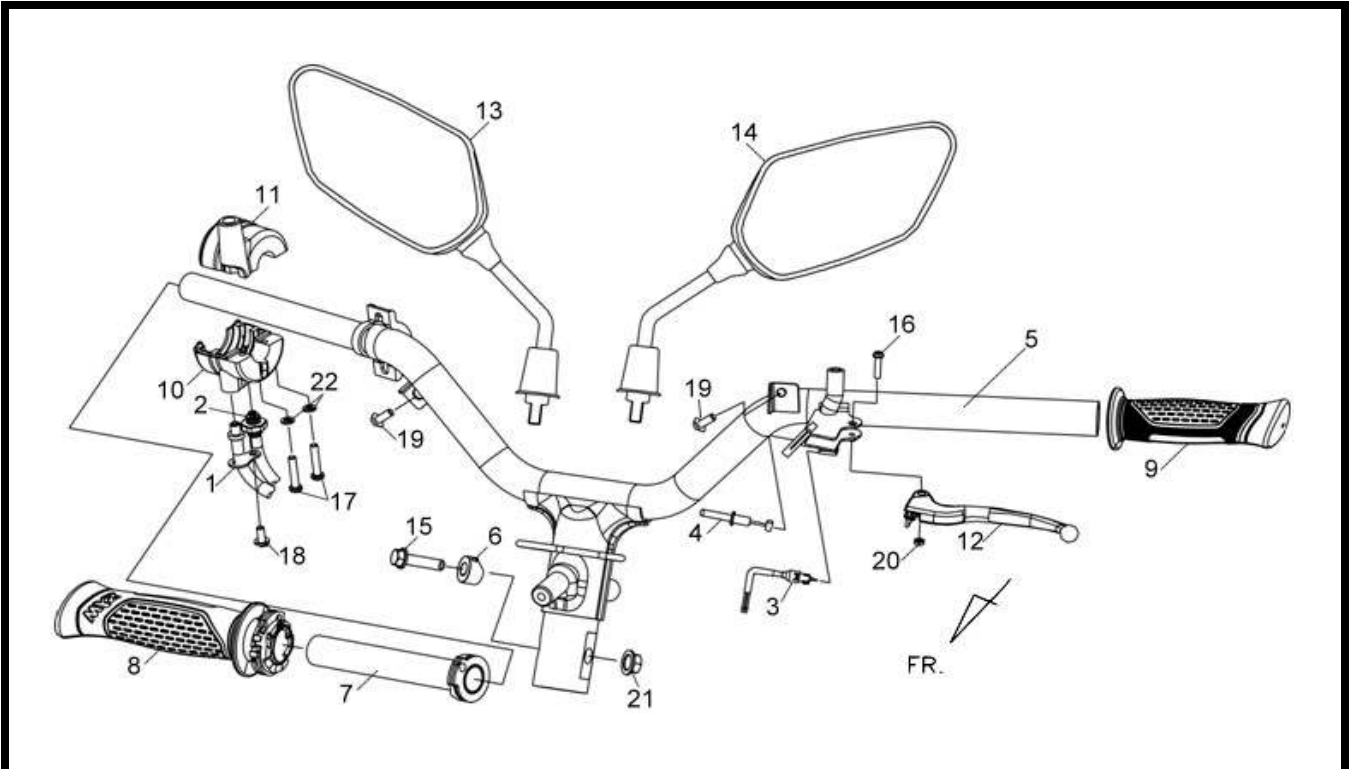
**回收處理方式：(R1)一般拆解後回收 (R2)粉碎後回收 (R3)燃燒處理 (R4)特殊拆解或專業拆解後回收 (Lf)廢棄



品 名		數量	材質 分類	回收/再利用 處理方式
1	加油線	1	g	R4
2	剎車開關	1	g	R4
3	後煞車線	1	g	R4
4	方向把手	1	a	R1
5	把手架襯環	1	a	R1
6	節流管總成	1	c	R3
7	左把手管	1	c	R3
8	節流管上固定座	1	a	R1
9	節流管下固定座	1	a	R1
10	左手剎車拉桿	1	a	R1
11	右後視鏡	1	g	R4
12	左後視鏡	1	g	R4
13	緣面螺栓	1	a	R1
14	螺栓	1	a	R1
15	盆狀螺絲	1	a	R1
16	攻絲螺釘	2	a	R1
17	六角螺帽	1	a	R1
18	緣面螺帽	1	a	R1

*材質分類：(a)金屬 (b)聚合物 (c)彈性體 (d)玻璃 (e)流體 (f)有機天然材料 (g)其他

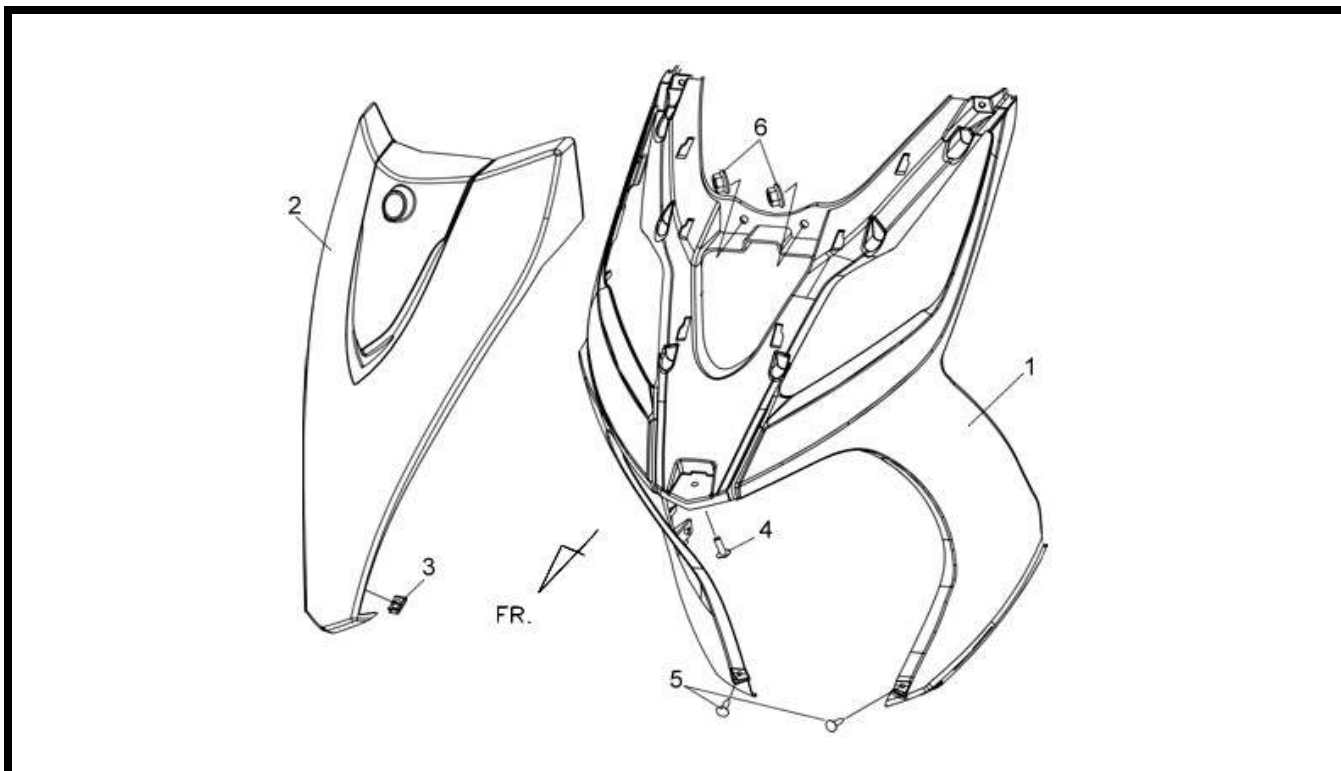
**回收處理方式：(R1)一般拆解後回收 (R2)粉碎後回收 (R3)燃燒處理 (R4)特殊拆解或專業拆解後回收 (Lf)廢棄



品 名			數量	材質分類	回收/再利用處理方式
1	加油線	THROT.CABLE COMP	1	g	R4
2	啓動線組	START.CABLE COMP	1	g	R4
3	剎車開關	STOP SW. ASSY	1	g	R4
4	後煞車線	RR.BRAKE CABLE COMP	1	g	R4
5	方向把手	HANDLE STRG.COMP	1	a	R1
6	把手架襯環	HANDLE SET COLLAR	1	a	R1
7	右把手管總成	THROT.GRIP PIPE ASSY	1	b	R2
8	右把手管	START GRIP PIPE SET	1	c	R3
9	左把手管	L HANDKE GRIP	1	c	R3
10,11	節流管上下座	UP & UND.THROT.HOUSING	1	a	R1
12	左剎車拉桿	LH. STRG. HANDLE LEVER	1	a	R1
13,14	後視鏡	BACK MIRROR ASSY.	2	g	R4
15	緣面螺栓	FLANGE BOLT	1	a	R1
16	螺栓	SCREW HANDLE LEVER PIVOT	1	a	R1
17	盆狀螺絲	SCREW PAN	2	a	R1
18	墊圈螺絲	WASHER SCREW	1	a	R1
19	攻絲螺釘	TAPPING SCREW	2	a	R1
20	六角螺帽	HEX NUT	1	a	R1
21	緣面螺帽	FLANGE NUT	1	a	R1
22	彈簧華司	SPRING WASHER	2	a	R1

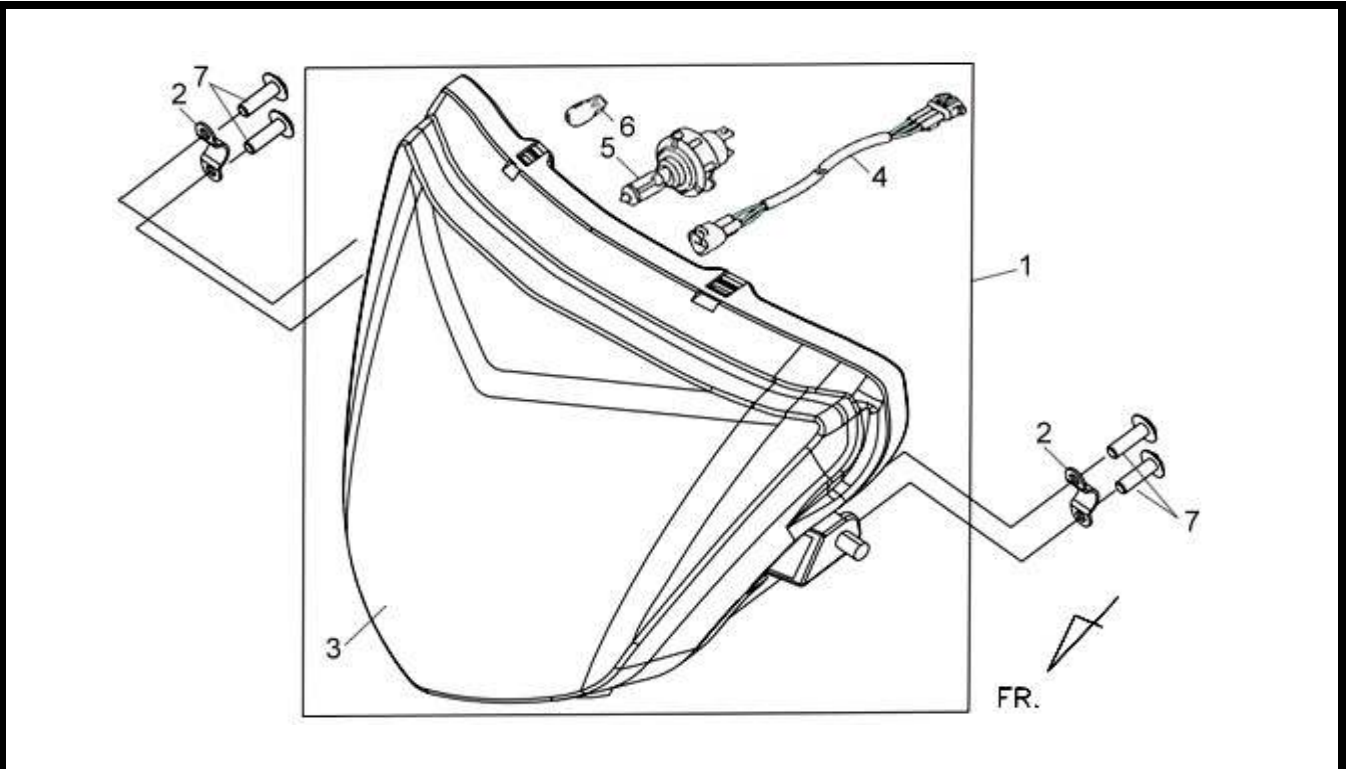
*材質分類：(a)金屬 (b)聚合物 (c)彈性體 (d)玻璃 (e)流體 (f)有機天然材料 (g)其他

**回收處理方式：(R1)一般拆解後回收 (R2)粉碎後回收 (R3)燃燒處理 (R4)特殊拆解或專業拆解後回收 (L)廢棄



品 名			數量	材質分類	回收/再利用處理方式
1	前擋泥板總成	FR.FENDER ASSY	1	b	R2
2	前擋板組	FR COVER SET.	1	b	R2
3	彈簧螺帽	NUT SPRING	1	a	R1
4,5	螺絲	TAPPING SCREW	4	a	R1
6	緣面螺帽	FLANGE NUT	2	a	R1

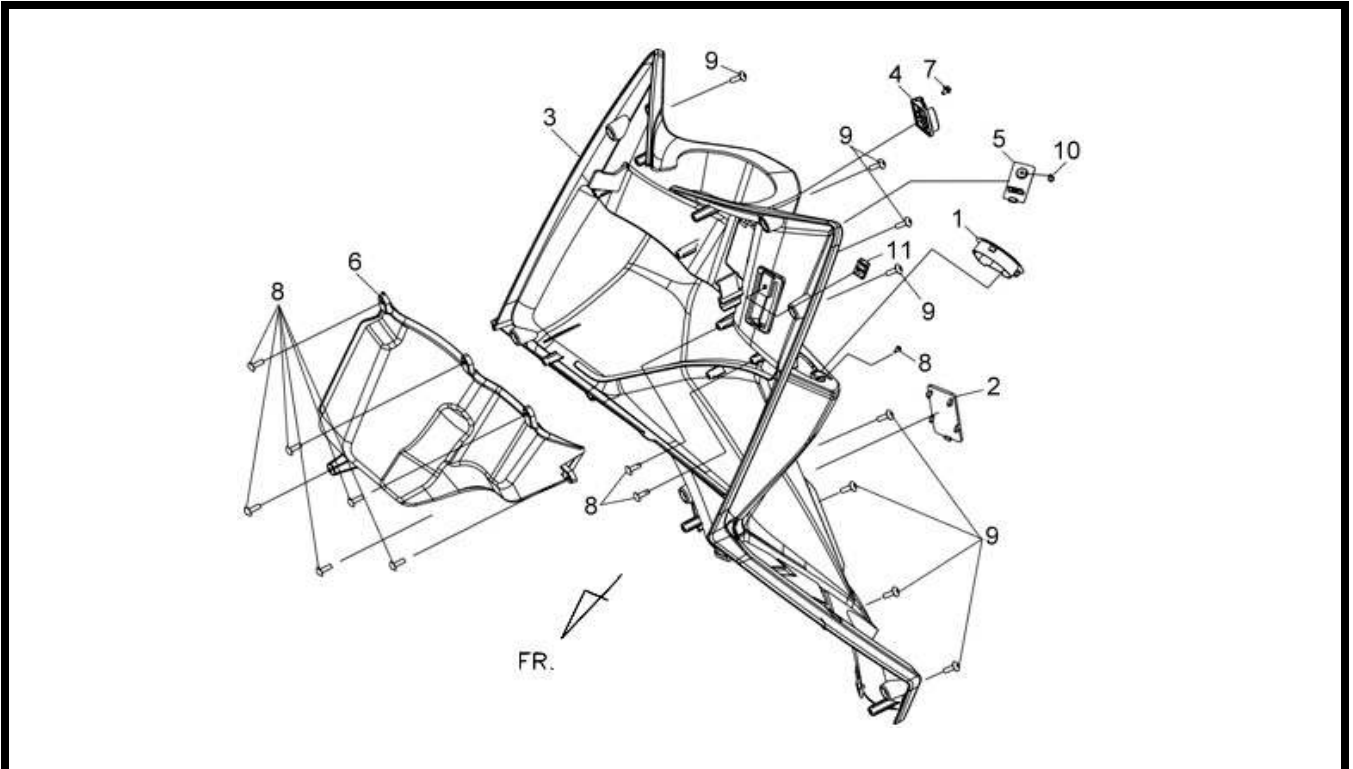
*材質分類：(a)金屬 (b)聚合物 (c)彈性體 (d)玻璃 (e)流體 (f)有機天然材料 (g)其他
 **回收處理方式：(R1)一般拆解後回收 (R2)粉碎後回收 (R3)燃燒處理 (R4)特殊拆解或專業拆解後回收 (Lf)廢棄



品 名		數量	材質 分類	回收/再利用 處理方式
1	前燈總成	1	g	R4
2	前燈片	2	a	R1
3	前燈殼總成	1	b	R2
4	頭燈線組	1	g	R4
5	頭燈燈泡	1	g	R4
6	位置燈燈泡	1	g	R4
7	攻牙螺絲	4	a	R1

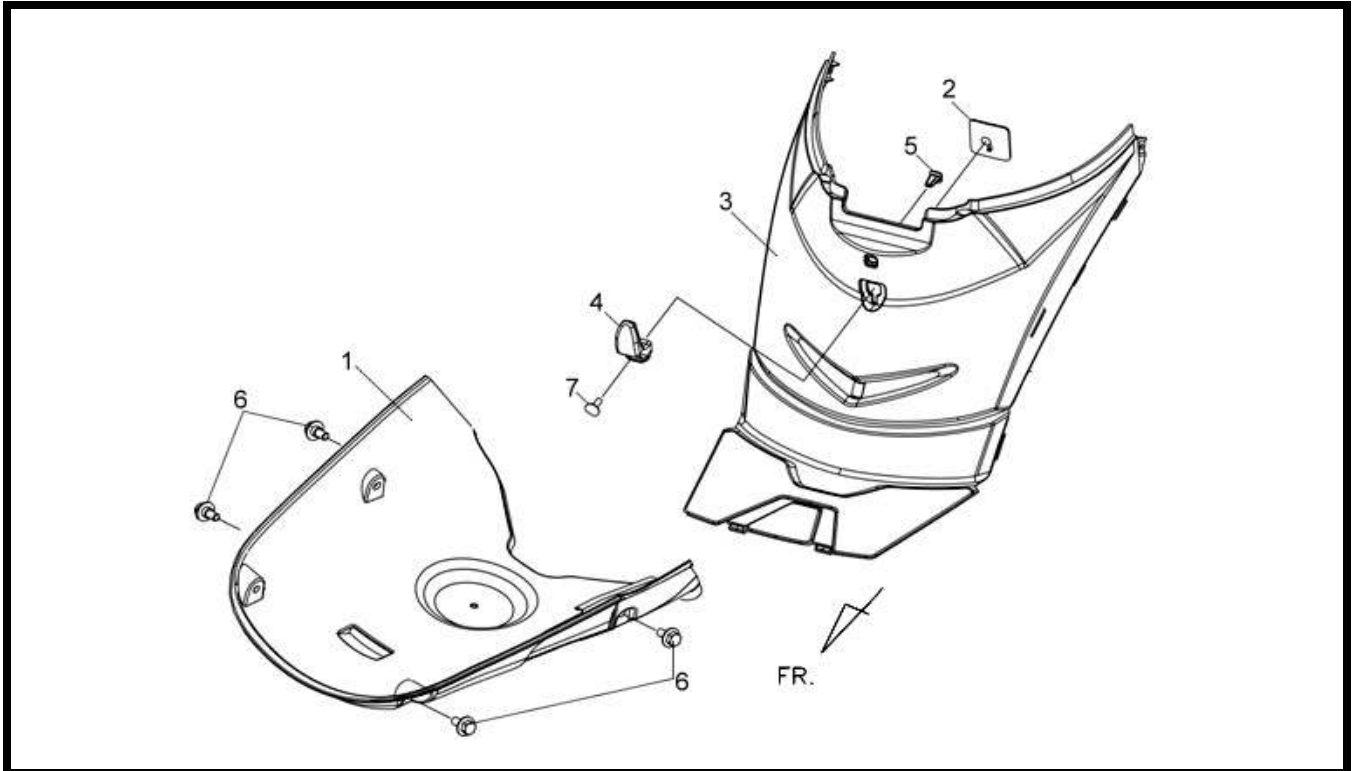
*材質分類：(a)金屬 (b)聚合物 (c)彈性體 (d)玻璃 (e)流體 (f)有機天然材料 (g)其他

**回收處理方式：(R1)一般拆解後回收 (R2)粉碎後回收 (R3)燃燒處理 (R4)特殊拆解或專業拆解後回收 (Lf)廢棄



品 名			數量	材質分類	回收/再利用處理方式
1	加油管蓋	FILLER PIPE COVER	1	b	R2
2	車架號碼蓋	FRAME NUMBER LID	1	b	R2
3	前內箱上蓋	FR.INNER COVER	1	b	R2
4	行李箱掛鉤	LUGGAGE HOOK	1	b	R2
5	燃料噴射感應器蓋	E.F.I.SENSOR LID	1	b	R2
6	前內箱蓋匣	FR.INNER TRAY	1	b	R2
7	墊圈螺栓	WASHER BOLT	1	a	R1
8-10	攻絲螺釘	TAPPING SCREW	22	a	R1
11	彈簧螺帽	NUT SPRING	1	a	R1

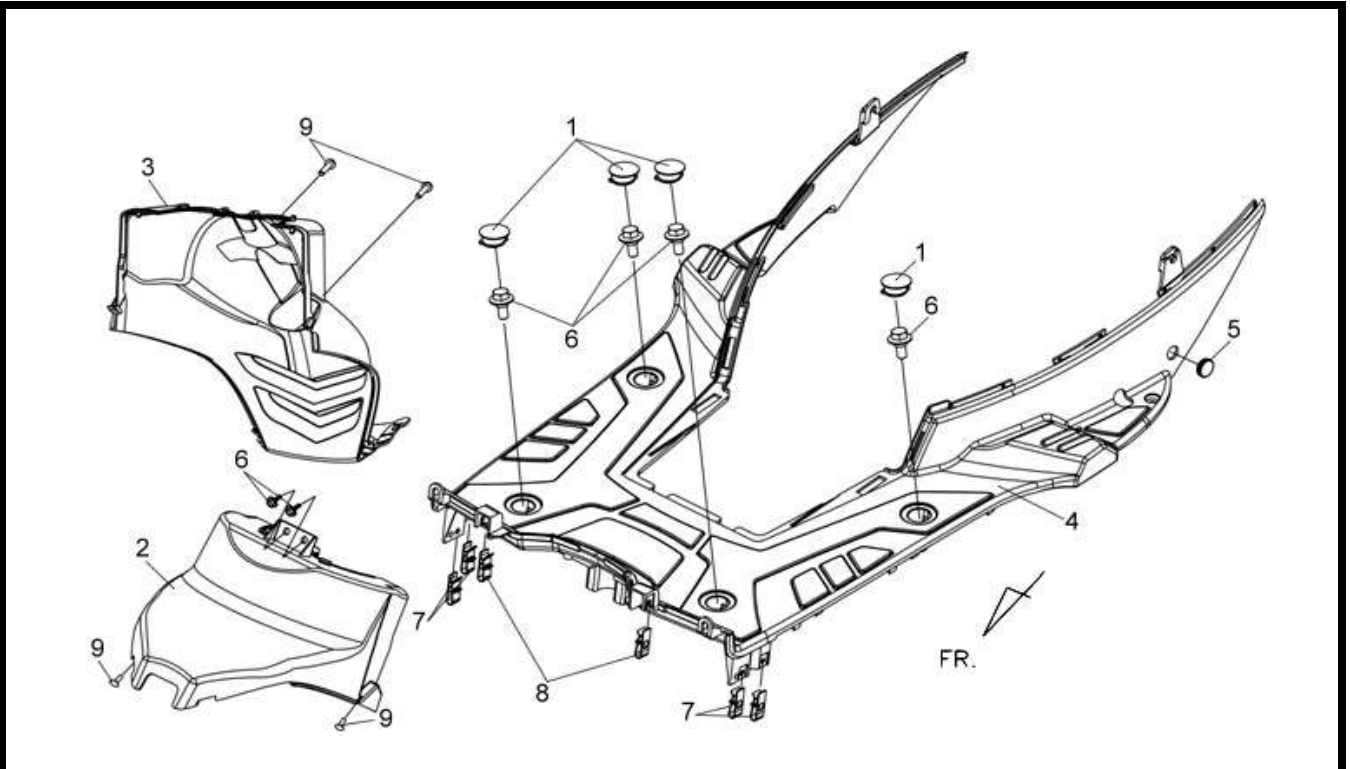
*材質分類：(a)金屬 (b)聚合物 (c)彈性體 (d)玻璃 (e)流體 (f)有機天然材料 (g)其他
 **回收處理方式：(R1)一般拆解後回收 (R2)粉碎後回收 (R3)燃燒處理 (R4)特殊拆解或專業拆解後回收 (Lf)廢棄



品 名		數量	材質 分類	回收/再利用 處理方式
1	下蓋	1	b	R2
2	座墊固定架總成	1	a	R1
3	中央護蓋	1	b	R2
4	行李箱掛鉤	1	b	R2
5	制止器	1	a	R1
6	緣面螺栓	4	a	R1
7	螺栓	1	a	R1

*材質分類：(a)金屬 (b)聚合物 (c)彈性體 (d)玻璃 (e)流體 (f)有機天然材料 (g)其他

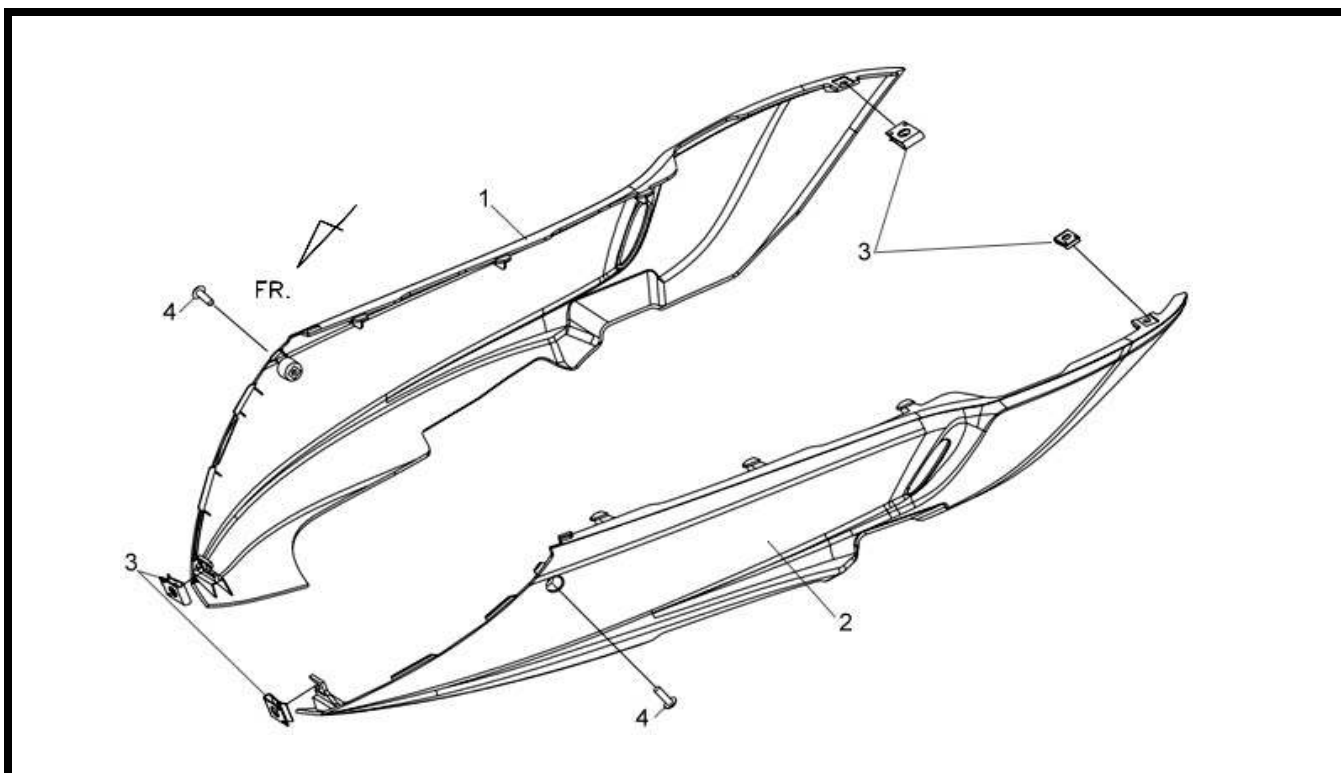
**回收處理方式：(R1)一般拆解後回收 (R2)粉碎後回收 (R3)燃燒處理 (R4)特殊拆解或專業拆解後回收 (Lf)廢棄



品 名			數量	材質分類	回收/再利用處理方式
1	腳踏板塞	CAP FLR STEP	4	c	R3
2	前內擋泥板A	FR.INN.FENDER A	1	b	R2
3	前內擋泥板B	FR.INNER FENDER B	1	b	R2
4	腳踏板	FLOOR PANEL	1	b	R2
5	腳踏桿蓋	PILLION STEP CAP	2	c	R3
6	緣面螺栓	FLANGE BOLT	6	a	R1
7	彈簧螺帽	NUT SPRING	4	a	R1
8	特殊螺帽	SPECIAL NUT	2	a	R1
9	攻絲螺釘	TAPPING SCREW	4	a	R1

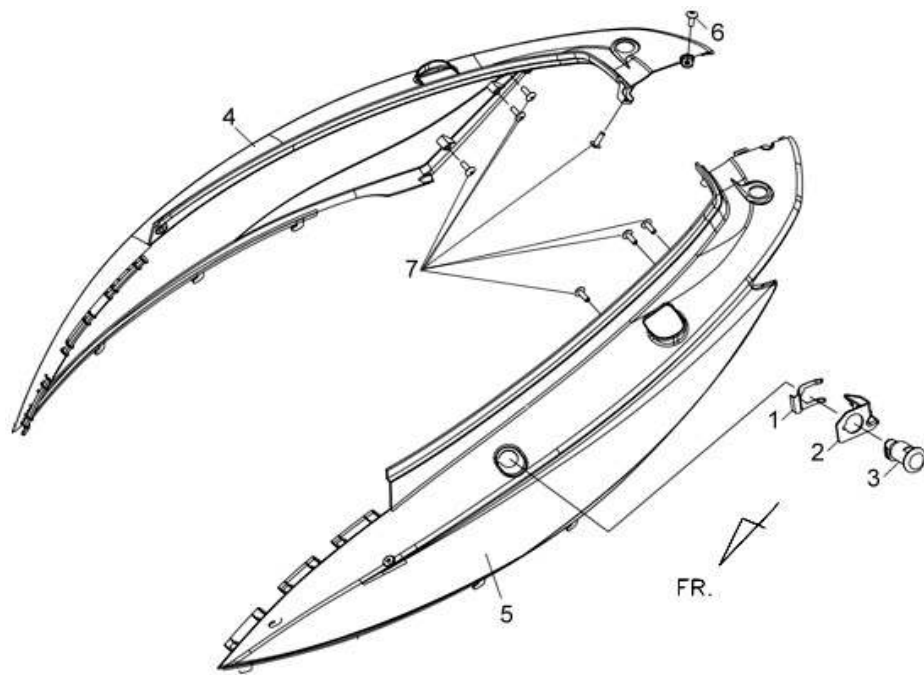
*材質分類：(a)金屬 (b)聚合物 (c)彈性體 (d)玻璃 (e)流體 (f)有機天然材料 (g)其他

**回收處理方式：(R1)一般拆解後回收 (R2)粉碎後回收 (R3)燃燒處理 (R4)特殊拆解或專業拆解後回收 (Lf)廢棄



品 名		數量	材質分類	回收/再利用處理方式
1	右側蓋護條	1	b	R2
2	左側蓋護條	1	b	R2
3	彈簧螺帽	4	a	R1
4	攻絲螺釘	4	a	R1

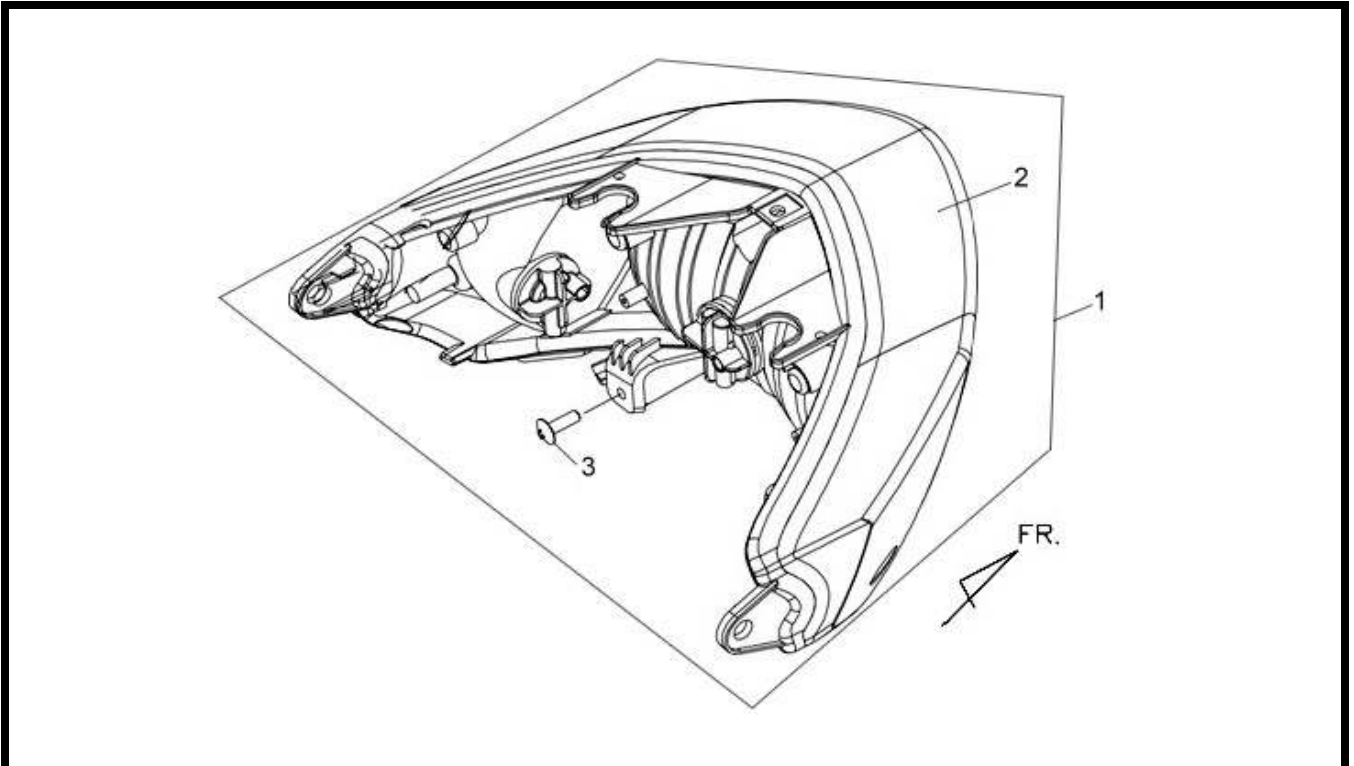
*材質分類：(a)金屬 (b)聚合物 (c)彈性體 (d)玻璃 (e)流體 (f)有機天然材料 (g)其他
 **回收處理方式：(R1)一般拆解後回收 (R2)粉碎後回收 (R3)燃燒處理 (R4)特殊拆解或專業拆解後回收 (Lf)廢棄



品 名			數 量	材質 分類	回收/再利用 處理方式
1	鎖匙座彈簧	SET SPG LOCK KEY	1	a	R1
2	座墊鎖墊片	SEAT LOCK WASHER	1	a	R1
3	座墊鎖	SEAT LOCK KEY	1	a	R1
4	右車體蓋總成	R BODY COVER ASSY	1	b	R2
5	左車體蓋總成	L BODY COVER ASSY	1	b	R2
6	墊圈螺絲	SCREW WASHER	1	a	R1
7	攻絲螺釘	SCREW TAPPING	7	a	R1

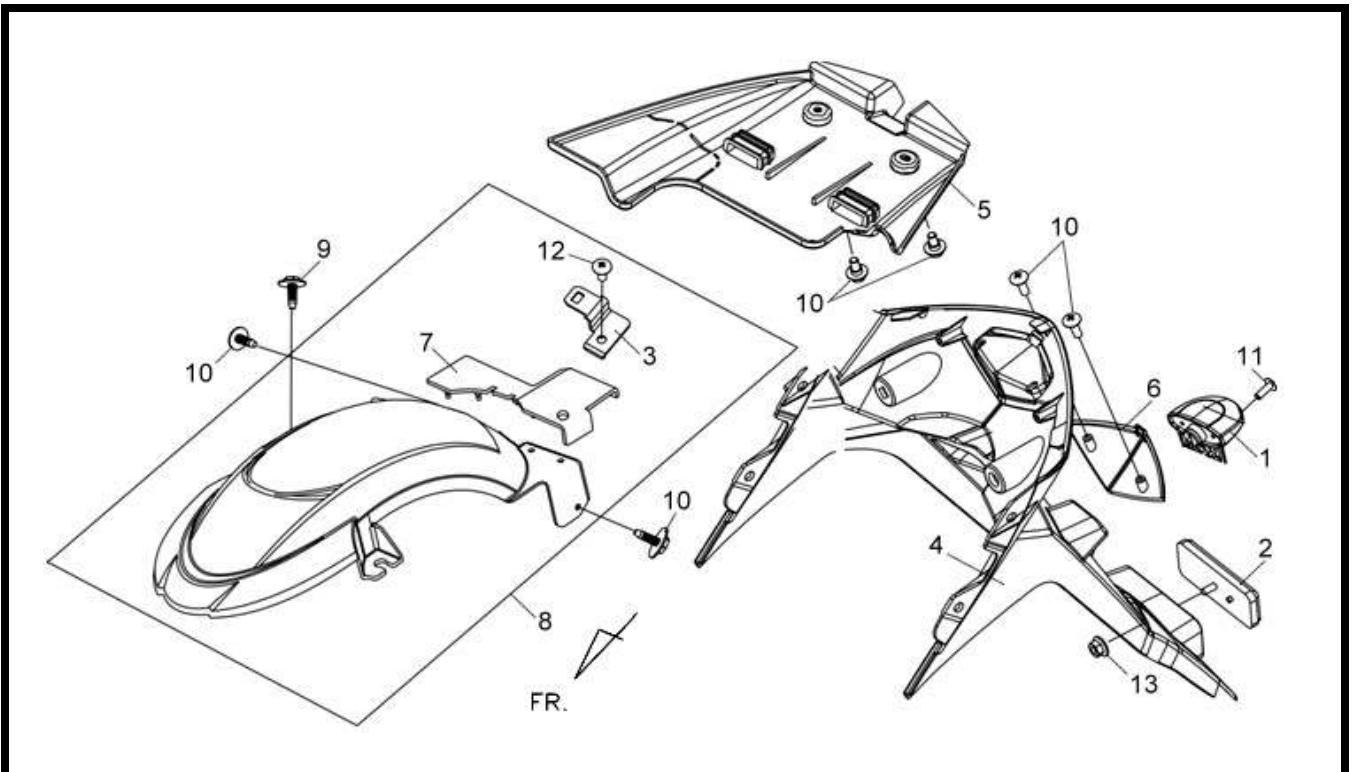
*材質分類：(a)金屬 (b)聚合物 (c)彈性體 (d)玻璃 (e)流體 (f)有機天然材料 (g)其他

**回收處理方式：(R1)一般拆解後回收 (R2)粉碎後回收 (R3)燃燒處理 (R4)特殊拆解或專業拆解後回收 (Lf)廢棄



品名		數量	材質分類	回收/再利用處理方式
1	後燈總成	1	g	R4
2	後燈殼	1	b	R2
3	攻絲螺釘	2	a	R1

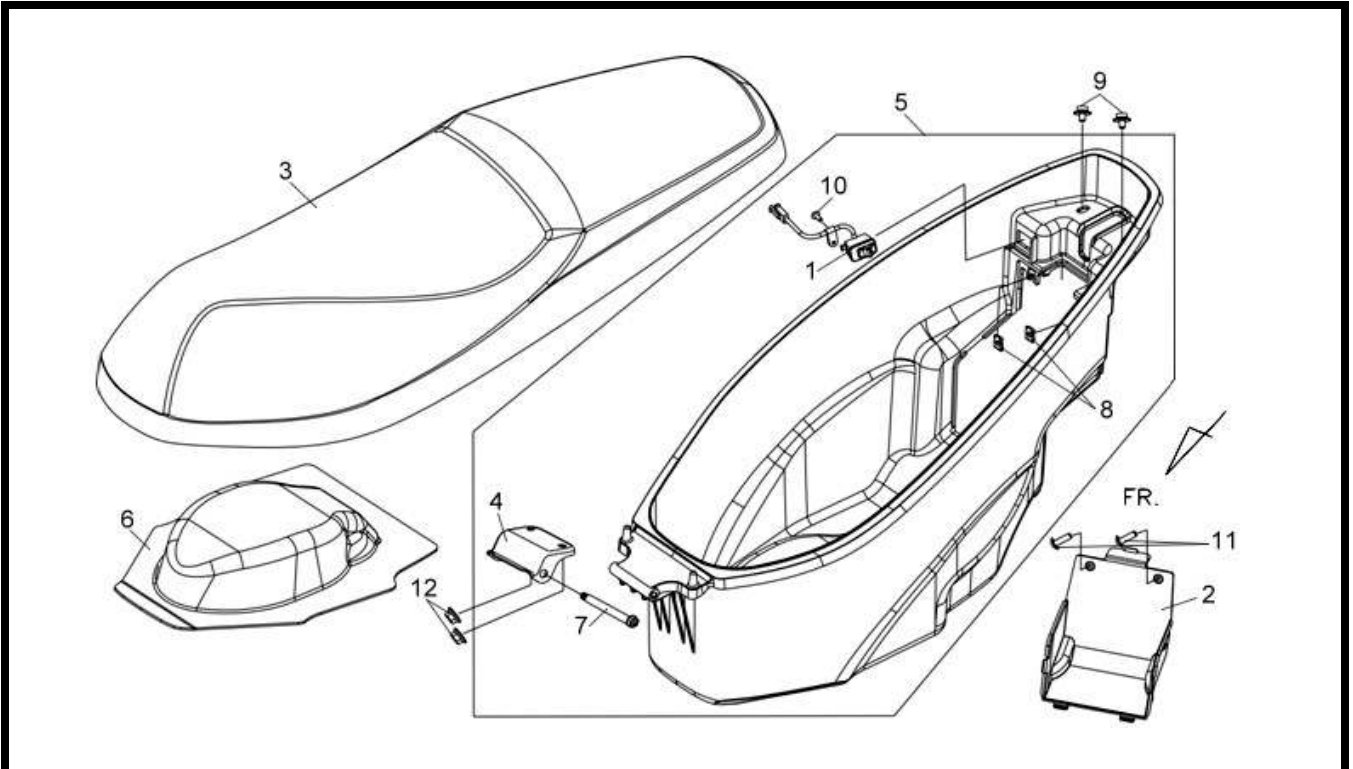
*材質分類：(a)金屬 (b)聚合物 (c)彈性體 (d)玻璃 (e)流體 (f)有機天然材料 (g)其他
 **回收處理方式：(R1)一般拆解後回收 (R2)粉碎後回收 (R3)燃燒處理 (R4)特殊拆解或專業拆解後回收 (Lf)廢棄



品 名			數量	材質 分類	回收/再利用 處理方式
1	後牌照燈總成	LICENSE LIGHT ASSY	1	g	R4
2	反射片	RR. REFLEX REFLECTOR	1	b	R2
3	含氧感知器支架	O2 SENSOR COUPLER STAY	1	a	R1
4	後擋泥板	RR.FENDER	1	b	R2
5	後擋泥板B	RR FENDER B	1	b	R2
6	後擋泥板徽飾	RR FENFER EMBLEM	1	b	R2
7	後擋泥板橡皮	RR.MUDGUARD PLATE	1	c	R3
8	後擋泥板總成	RR.MUDGUARD ASSY.	1	b	R2
9,10	華司螺絲	WASHER BOLT	7	a	R1
11,12	螺絲	TAPPING SCREW	3	a	R1
13	緣面螺帽	FLANGE NUT	1	a	R1

*材質分類：(a)金屬 (b)聚合物 (c)彈性體 (d)玻璃 (e)流體 (f)有機天然材料 (g)其他

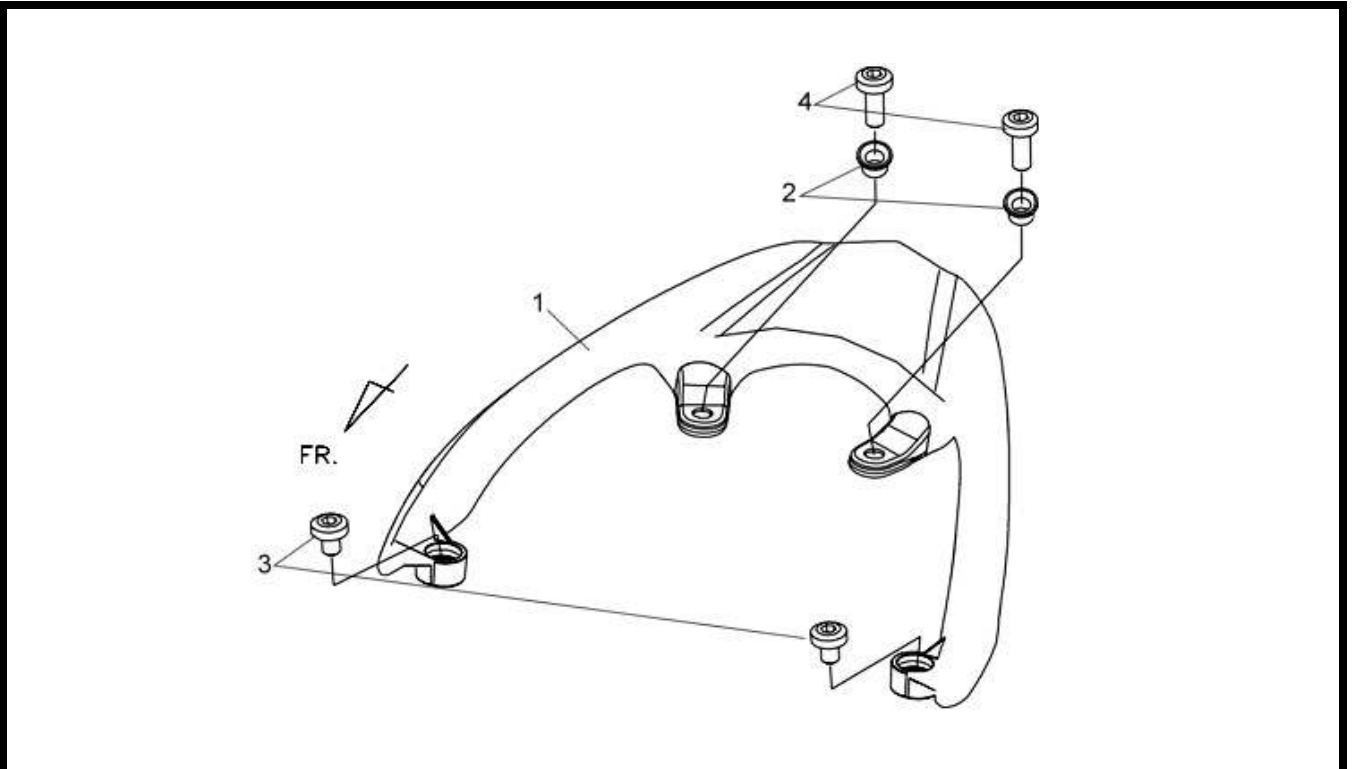
**回收處理方式：(R1)一般拆解後回收 (R2)粉碎後回收 (R3)燃燒處理 (R4)特殊拆解或專業拆解後回收 (Lf)廢棄



品 名			數量	材質 分類	回收/再利用 處理方式
1	引擎起動控制開關	ENG.START CONTROL SW	1	g	R4
2	電瓶蓋總成	BATTERY COVER ASSY	1	b	R2
3	座墊	DOUBLE SEAT COMP	1	b	R2
4	座墊鉸鍊	SEAT HINGE SET	1	a	R1
5	行李箱總成	LUGGAGE BOX ASSY.	1	b	R2
6	箱墊	LUGGAGE BOX MAT	1	g	Lf
7	螺栓	HINGE PIN	1	a	R1
8	彈簧螺帽	NUT SPRING	1	a	R1
9	墊圈螺栓	WASHER BOLT	2	a	R1
10,11	攻絲螺釘	TAPPING SCREW	3	a	R1
12	緣面螺帽	FLANGE NUT	2	a	R1

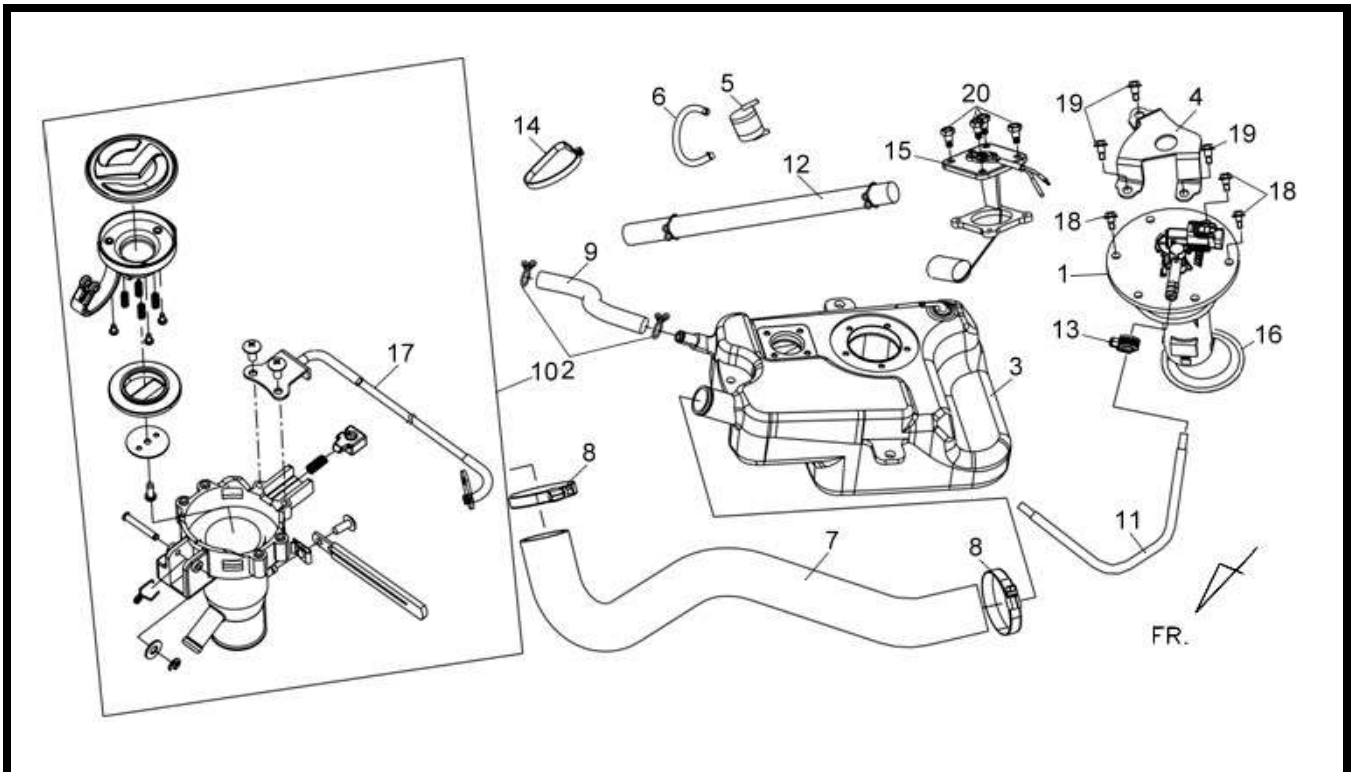
*材質分類：(a)金屬 (b)聚合物 (c)彈性體 (d)玻璃 (e)流體 (f)有機天然材料 (g)其他

**回收處理方式：(R1)一般拆解後回收 (R2)粉碎後回收 (R3)燃燒處理 (R4)特殊拆解或專業拆解後回收 (Lf)廢棄



品 名		數量	材質分類	回收/再利用處理方式	
1	後架	RR.CARRIER	1	b	R2
2	後握把襯套	RR. GRIP COLLAR	2	a	R1
3,4	特殊螺絲	SPECIAL BOLT	4	a	R1

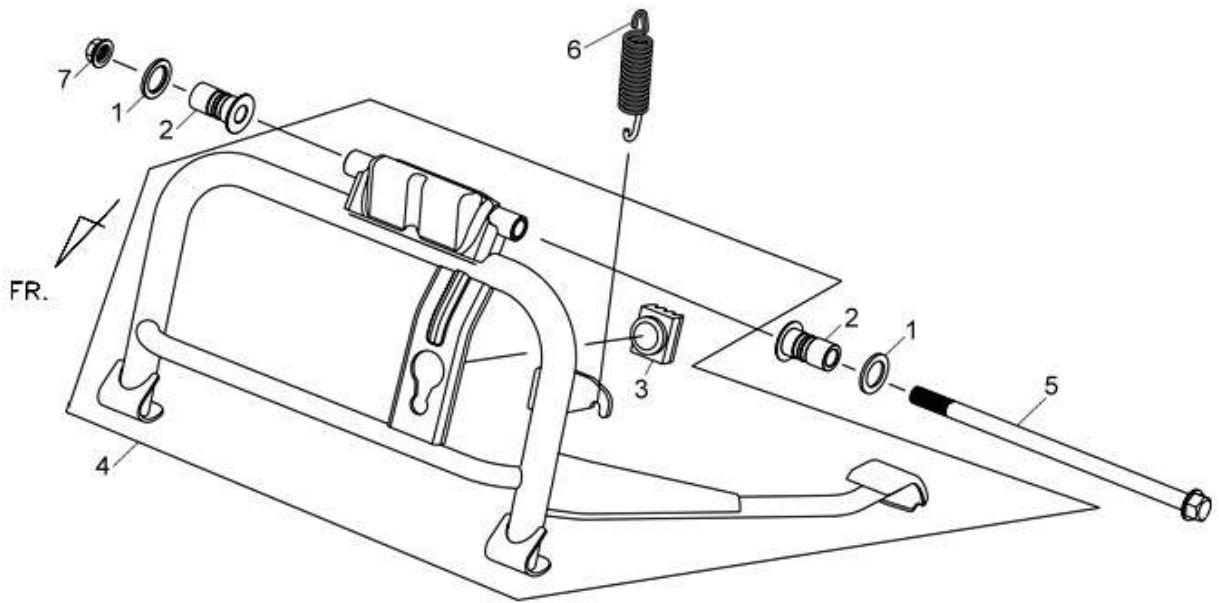
*材質分類：(a)金屬 (b)聚合物 (c)彈性體 (d)玻璃 (e)流體 (f)有機天然材料 (g)其他
 **回收處理方式：(R1)一般拆解後回收 (R2)粉碎後回收 (R3)燃燒處理 (R4)特殊拆解或專業拆解後回收 (Lf)廢棄



品 名			數量	材質分類	回收/再利用處理方式
1	汽油泵總成	FUEL PUMP ASSY	1	g	R4
2	管夾	TUBE CLIP	2	a	R1
3	油箱	FUEL TANK COMP	1	b	R2
4	油箱支架	FUEL TANK BRKT	1	a	R1
5	汽油斷氣閥總成	FUEL CUT VALVE ASSY	1	b	R2
6	燃油切斷閥管	TANK-FCV TUBE	1	b	R2
7	加油頸管	FUEL NECK TUBE	1	b	R2
8	加油管夾	FILLER TUBE CLIP	2	a	R1
9	通氣管B	BREATHER TUBE B	1	b	R2
10	加油管總成	FILLER PIPE ASSY	1	g	R4
11	油料注射管	FUEL INJECT TUBE	1	b	R2
12	油管	FUEL TUBE	1	b	R2
13	管夾	HOSE CLAMP	1	a	R1
14	表帶	BAND 250	1	b	R2
15	汽油油量計	FUEL UNIT ASSY	1	g	R4
16	濾油器墊片	FUEL FILTER PACKING	1	c	R3
17	油箱蓋鎖線	FUEL CAP LOCK CABLE	1	g	R4
18	特殊螺栓	SPECIAL BOLT	3	a	R1
19	汽油泵螺栓	FUEL PUMP BOLT	3	a	R1
20	汽油浮筒螺栓	FUEL UNIT BOLT	4	a	R1

*材質分類：(a)金屬 (b)聚合物 (c)彈性體 (d)玻璃 (e)流體 (f)有機天然材料 (g)其他

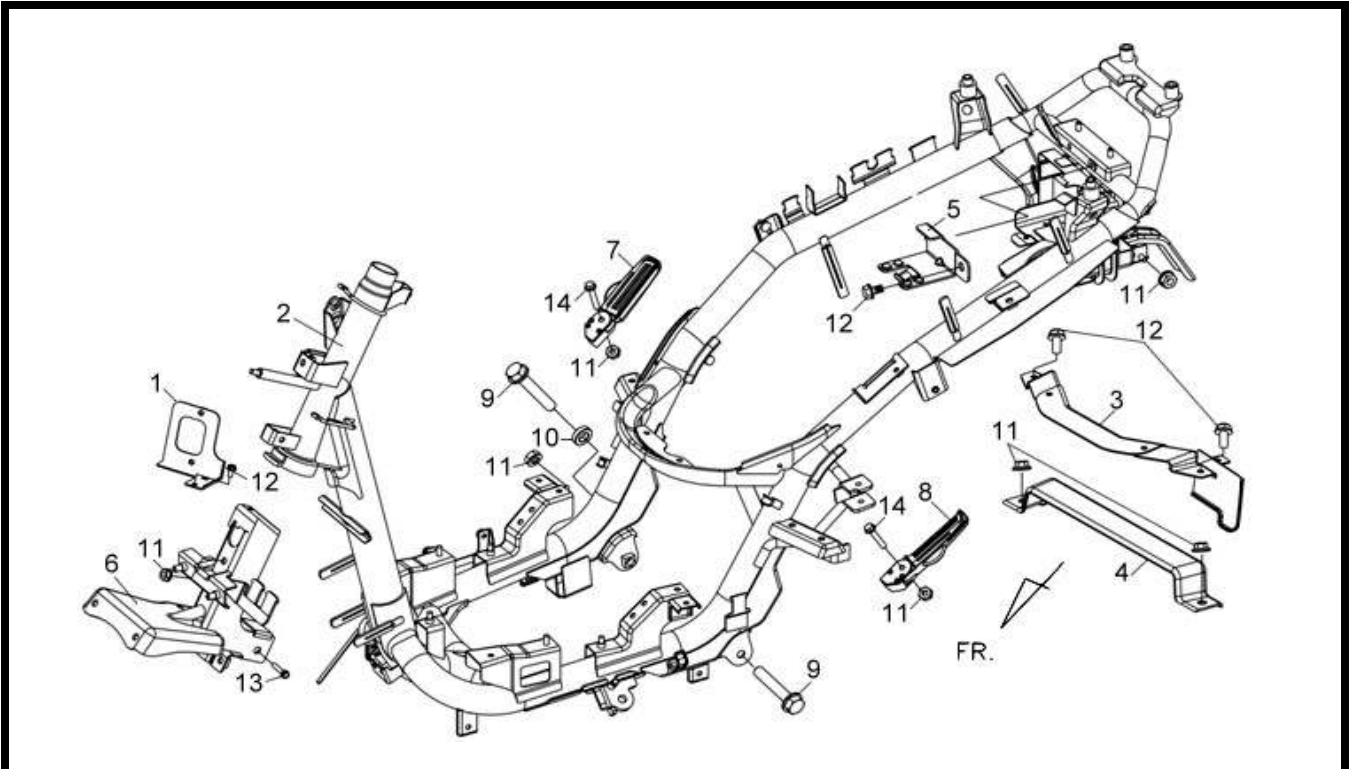
**回收處理方式：(R1)一般拆解後回收 (R2)粉碎後回收 (R3)燃燒處理 (R4)特殊拆解或專業拆解後回收 (Lf)廢棄



品 名		數量	材質分類	回收/再利用處理方式
1	主腳架華司	2	a	R1
2	主腳架套管	2	a	R1
3	制止橡皮	1	c	R3
4	主腳架總成	1	a	R1
5	主腳架螺栓	1	a	R1
6	主腳架彈簧	1	a	R1
7	緣面螺帽	1	a	R1

*材質分類：(a)金屬 (b)聚合物 (c)彈性體 (d)玻璃 (e)流體 (f)有機天然材料 (g)其他

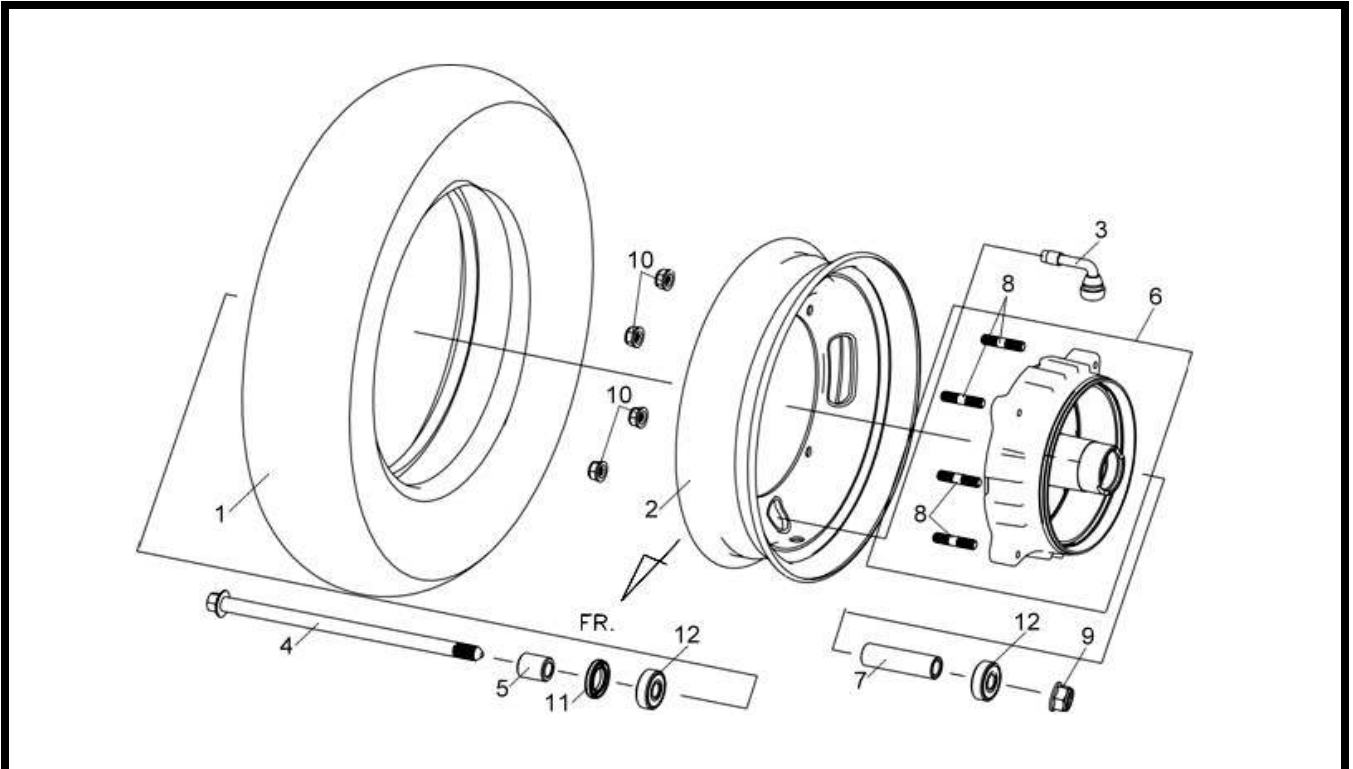
**回收處理方式：(R1)一般拆解後回收 (R2)粉碎後回收 (R3)燃燒處理 (R4)特殊拆解或專業拆解後回收 (Lf)廢棄



品 名			數量	材質分類	回收/再利用處理方式
1	整流器支架	REG.REC STAY	1	a	R1
2	車台	FRAME BODY COMP	1	a	R1
3	腳踏板固定架	L.FLOOR PANEL PLATE	1	a	R1
4	後腳踏板固定架	RR FLOOR PANEL PLATE	1	a	R1
5	保險絲盒支架	FUSE BOX STAY	1	a	R1
6	前土除支架	FR FENDER STAY	1	a	R1
7	右踏桿組	R STEP BAR SET	1	a	R1
8	左踏桿組	L STEP BAR SET	1	a	R1
9	緣面螺栓	FLANGE BOLT	2	a	R1
10	襯套	DISTANCE COLLAR	1	a	R1
11	緣面螺帽	FLANGE NUT	7	a	R1
12-14	緣面螺栓	FLANGE BOLT	7	a	R1

*材質分類：(a)金屬 (b)聚合物 (c)彈性體 (d)玻璃 (e)流體 (f)有機天然材料 (g)其他

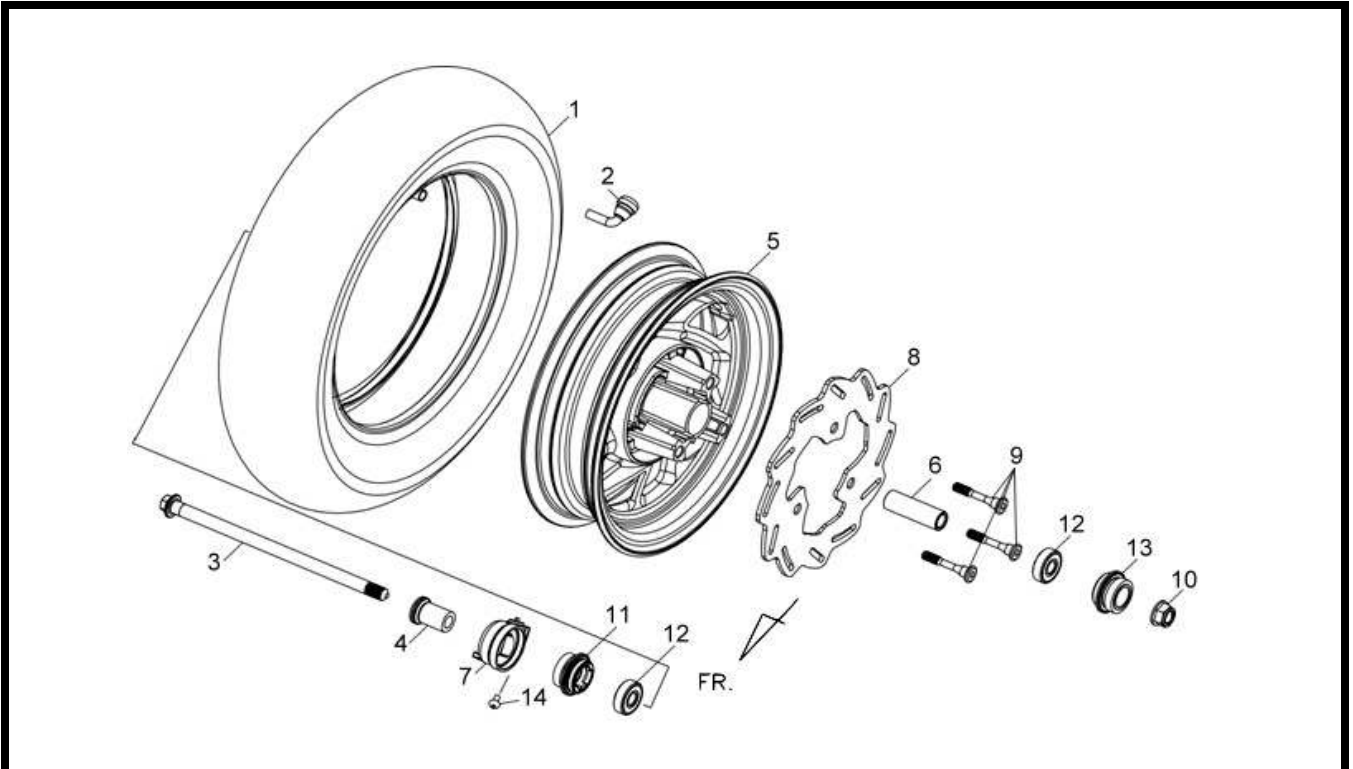
**回收處理方式：(R1)一般拆解後回收 (R2)粉碎後回收 (R3)燃燒處理 (R4)特殊拆解或專業拆解後回收 (Lf)廢棄



品 名			數量	材質分類	回收/再利用處理方式
1	輪胎	TIRE ASSY	1	c	R1
2	輪圈	WHEEL RIM COMP	1	a	R1
3	氣門嘴	VALVE RIM	1	a	R1
4	前輪輪軸	FR. WHEEL AXLE	1	a	R1
5	前輪側軸環	FR. WHEEL SIDE COLLAR	1	a	R1
6	前輪鼓總成	FR. HUB ASSY	1	a	R1
7	前輪軸間隔軸環	FR. AXLE DISTANCE COLLAR	1	a	R1
8	雙頭螺栓	BOLT STUD	4	a	R1
9	鎖定螺帽	SELF LOCK NUT	1	a	R1
10	緣面螺帽	NUT FLANGE	4	a	R1
11	防塵油封	DUST SEAL	1	c	R3
12	軸承	BEARING	2	a	R1

*材質分類：(a)金屬 (b)聚合物 (c)彈性體 (d)玻璃 (e)流體 (f)有機天然材料 (g)其他

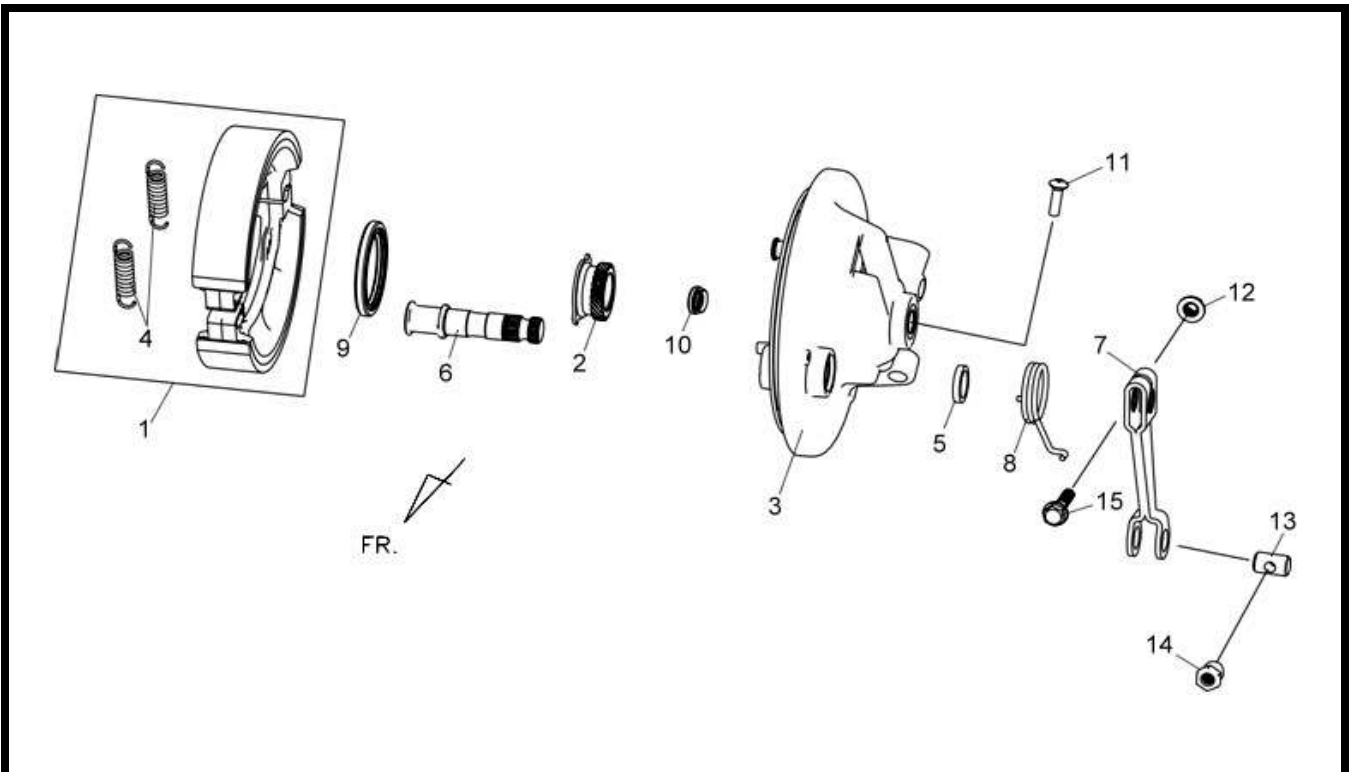
**回收處理方式：(R1)一般拆解後回收 (R2)粉碎後回收 (R3)燃燒處理 (R4)特殊拆解或專業拆解後回收 (Lf)廢棄



品 名			數量	材質分類	回收/再利用處理方式
1	輪胎	TIRE ASSY	1	c	R1
2	氣門嘴	VALVE RIM	1	a	R1
3	前輪軸	FR. WHEEL AXLE	1	a	R1
4	前輪軸環	FR. WHEEL SIDE COLLAR	1	a	R1
5	前輪圈	FR.CAST WHEEL COMP.	1	a	R1
6	軸環	FR. AXLE DISTANCE COLLAR	1	a	R1
7	速度表齒輪組	GEAR BOX BODY COMP	1	a	R1
8	前剎車圓盤	FR.BRAKE DISK	1	a	R1
9	前剎車盤螺栓	FR. DISK BOLT	3	a	R1
10	U型螺帽	U NUT	1	a	R1
11	防塵油封	DUST SEAL	1	c	R3
12	軸承	BEARING	2	a	R1
13	速度錶齒輪盒油封	SPEEDOMETER GEAR BOX SEAL	1	c	R3
14	墊圈螺絲	WASHER SCREW	1	a	R1

*材質分類：(a)金屬 (b)聚合物 (c)彈性體 (d)玻璃 (e)流體 (f)有機天然材料 (g)其他

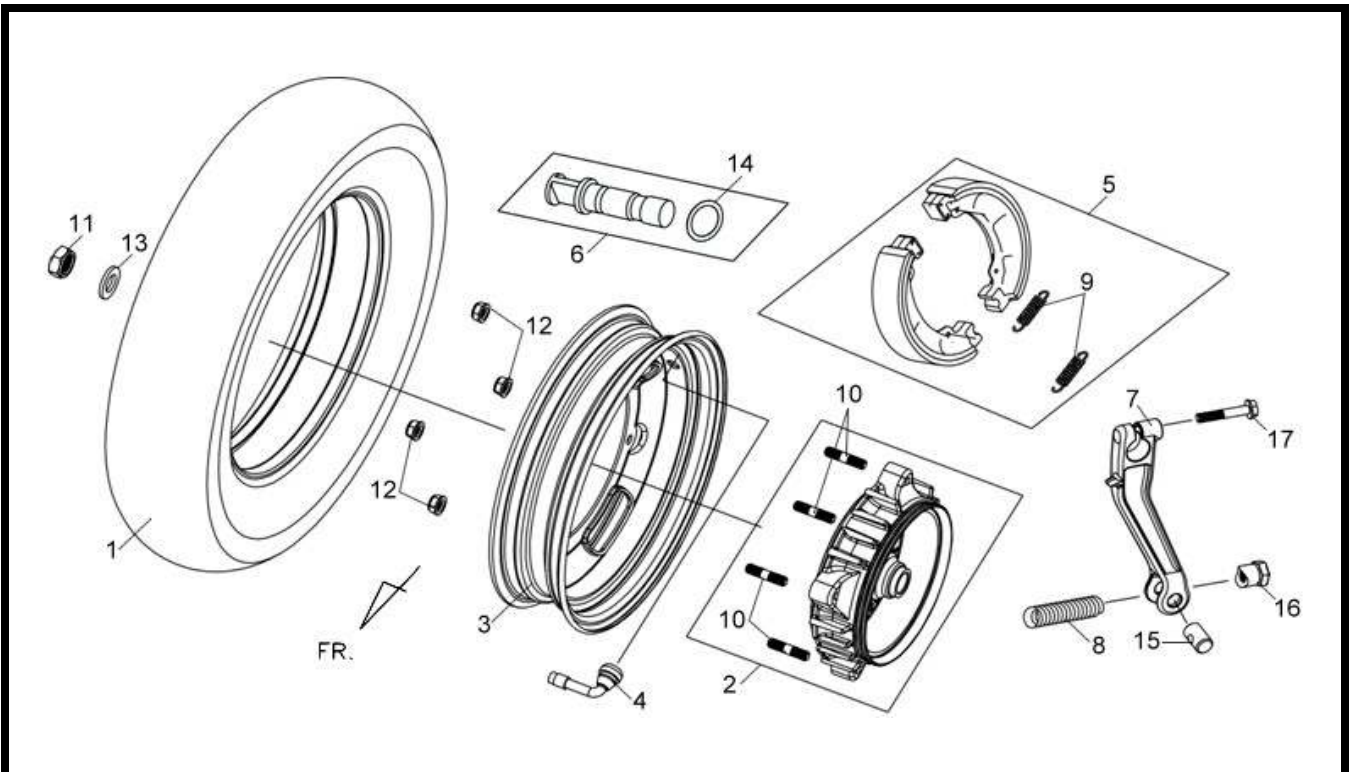
**回收處理方式：(R1)一般拆解後回收 (R2)粉碎後回收 (R3)燃燒處理 (R4)特殊拆解或專業拆解後回收 (Lf)廢棄



品 名		數量	材質分類	回收/再利用處理方式
1	後剎車皮總成	1	g	R4
2	速度齒輪	1	a	R1
3	前剎車盤	1	a	R1
4	煞車彈簧	2	a	R1
5	剎車輪塵封	1	c	R3
6	煞車凸輪	1	a	R1
7	前剎車臂	1	a	R1
8	剎車臂回位彈簧	1	a	R1
9	油封	1	c	R3
10	塵封	1	c	R3
11	圓頭螺絲	1	a	R1
12	緣面螺帽	1	a	R1
13	接頭	1	a	R1
14	調整螺帽	1	a	R1
15	緣面螺栓	1	a	R1

*材質分類：(a)金屬 (b)聚合物 (c)彈性體 (d)玻璃 (e)流體 (f)有機天然材料 (g)其他

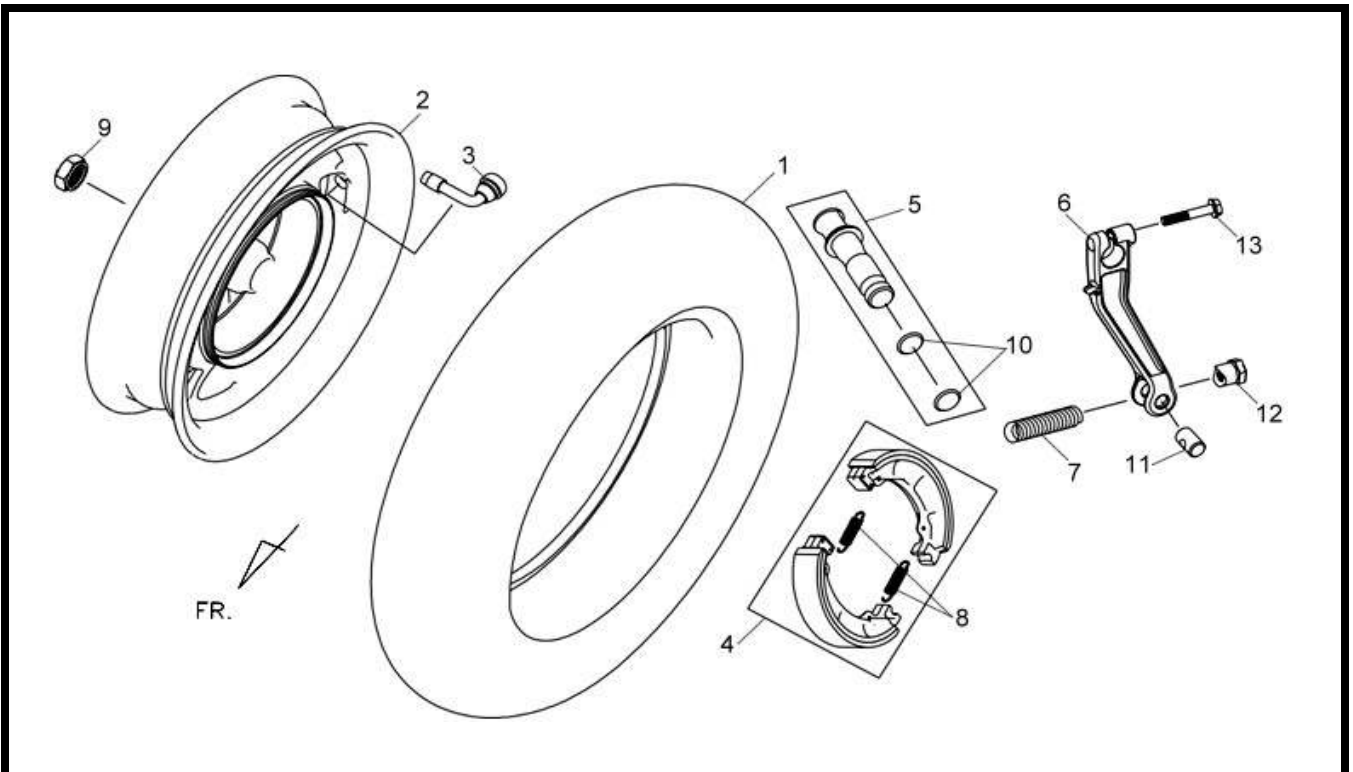
**回收處理方式：(R1)一般拆解後回收 (R2)粉碎後回收 (R3)燃燒處理 (R4)特殊拆解或專業拆解後回收 (Lf)廢棄



品 名			數量	材質分類	回收/再利用處理方式
1	輪胎	TIRE ASSY	1	c	R1
2	後輪鼓總成	RR WHEEL HUB ASSY	1	a	R1
3	輪圈	WHEEL RIM COMP	1	a	R1
4	氣門嘴	VALVE RIM	1	a	R1
5	後剎車皮總成	RR. BRAKE SHOE ASSY	1	g	R4
6	後剎車凸輪總成	RR.BRK.CAM ASSY.	1	a	R1
7	後剎車臂	REAR BRAKE ARM	1	a	R1
8	後剎車彈簧	RR. BRAKE ARM SPRING	1	a	R1
9	煞車彈簧	BRAKE SHOE SPRING	2	a	R1
10	雙頭螺栓	BOLT STUD	4	a	R1
11	螺帽	U NUT	1	a	R1
12	緣面螺帽	NUT FLANGE	4	a	R1
13	墊圈	WASHER	1	a	R1
14	油環	O-RING	1	c	R3
15	接頭	BRAKE ARM JOINT B	1	a	R1
16	調整螺帽	ADJUST NUT B	1	a	R1
17	緣面螺栓	BOLT FLANGE	1	a	R1

*材質分類：(a)金屬 (b)聚合物 (c)彈性體 (d)玻璃 (e)流體 (f)有機天然材料 (g)其他

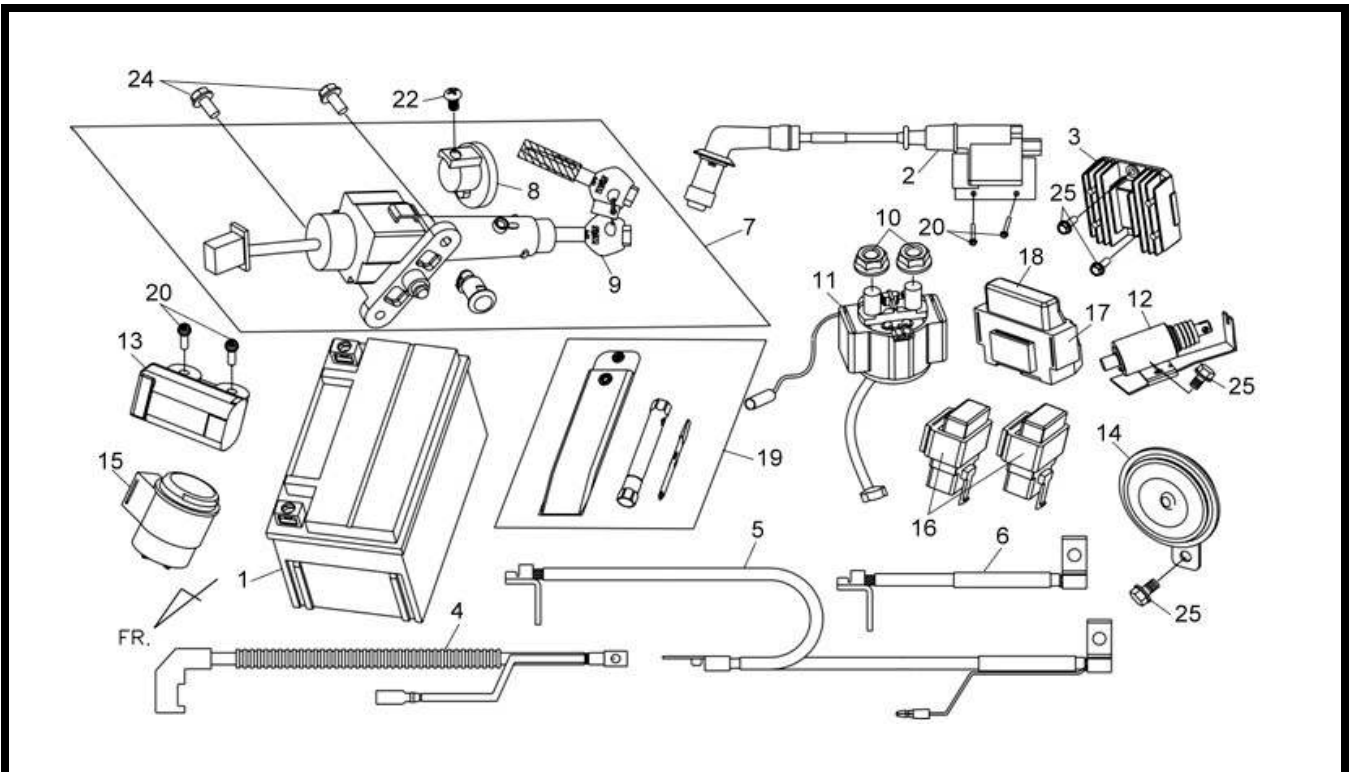
**回收處理方式：(R1)一般拆解後回收 (R2)粉碎後回收 (R3)燃燒處理 (R4)特殊拆解或專業拆解後回收 (Lf)廢棄



品 名			數量	材質分類	回收/再利用處理方式
1	輪胎	TIRE ASSY	1	c	R1
2	後輪圈	RR.WHEEL CAST	1	a	R1
3	氣門嘴	VALVE RIM	1	a	R1
4	後剎車皮總成	RR. BRAKE SHOE ASSY	1	g	R4
5	後剎車凸輪總成	RR.BRK.CAM ASSY.	1	a	R1
6	後剎車臂	REAR BRAKE ARM	1	a	R1
7	後剎車彈簧	RR. BRAKE ARM SPRING	1	a	R1
8	煞車彈簧	BRAKE SHOE SPRING	2	a	R1
9	螺帽	NUT U FLANGE	1	a	R1
10	油環	O-RING	2	c	R3
11	接頭	BRAKE ARM JOINT B	1	a	R1
12	調整螺帽	ADJUST NUT B	1	a	R1
13	緣面螺栓	BOLT FLANGE	1	a	R1

*材質分類：(a)金屬 (b)聚合物 (c)彈性體 (d)玻璃 (e)流體 (f)有機天然材料 (g)其他

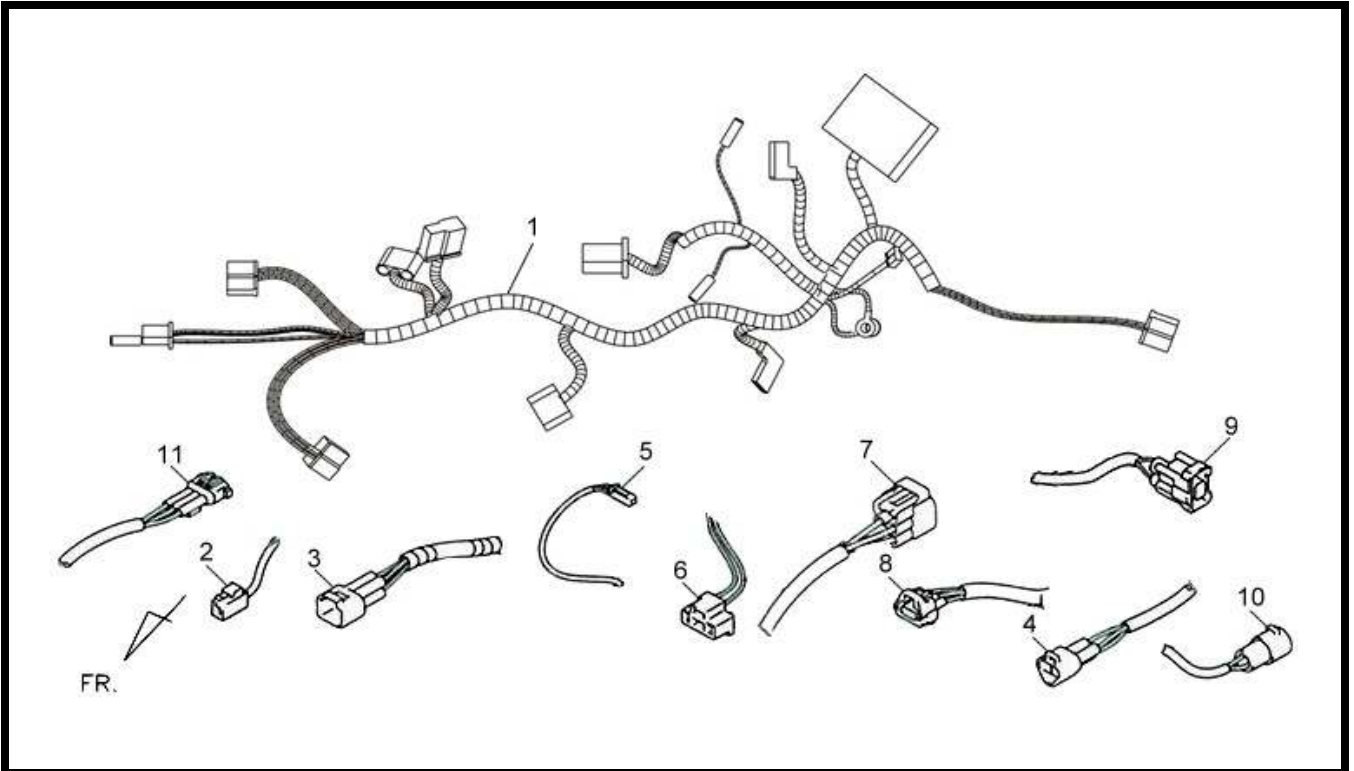
**回收處理方式：(R1)一般拆解後回收 (R2)粉碎後回收 (R3)燃燒處理 (R4)特殊拆解或專業拆解後回收 (Lf)廢棄



品 名			數量	材質分類	回收/再利用處理方式
1	電瓶	BATTERY ASSY.	1	g	R4
2	點火線圈總成	IGN.COIL ASSY	1	g	R4
3	整流調整器	REG. REC. COMP	1	g	R4
4	電瓶導線	BATTERY CABLE	1	g	R4
5,6	電瓶接地線	CABLE EARTH	1	g	R4
7	鎖全組	KEY SET	1	g	R4
8	開閉器	SHUTTER COMP	1	g	R4
9	鑰匙	KEY	1	a	R1
10	起動開關螺帽	START MAG. SW NUT	2	a	R1
11	起動開關總成	START MAG. SW SET	1	g	R4
12	電磁閥開關總成	DC SOLENOID ASSY	1	g	R4
13	傾倒感應器	ROLL OVER SENSOR ASSY	1	g	R4
14	喇叭	HORN COMP	1	g	R4
15	閃光器	WINKER RELAY ASSY	1	g	R4
16	起動繼電器	ELEC. RELAY ASSY.	2	g	R4
17	引擎控制單元橡皮	ECU SUSPENSION	1	c	R3
18	引擎控制單元	ENG. CONT UNIT	1	g	R4
19	工具包	TOOL SET	1	g	R1
20-25	緣面螺栓, 墊圈螺絲	FLANGE BOLT, WASHER SCREW	12	a	R1

*材質分類：(a)金屬 (b)聚合物 (c)彈性體 (d)玻璃 (e)流體 (f)有機天然材料 (g)其他

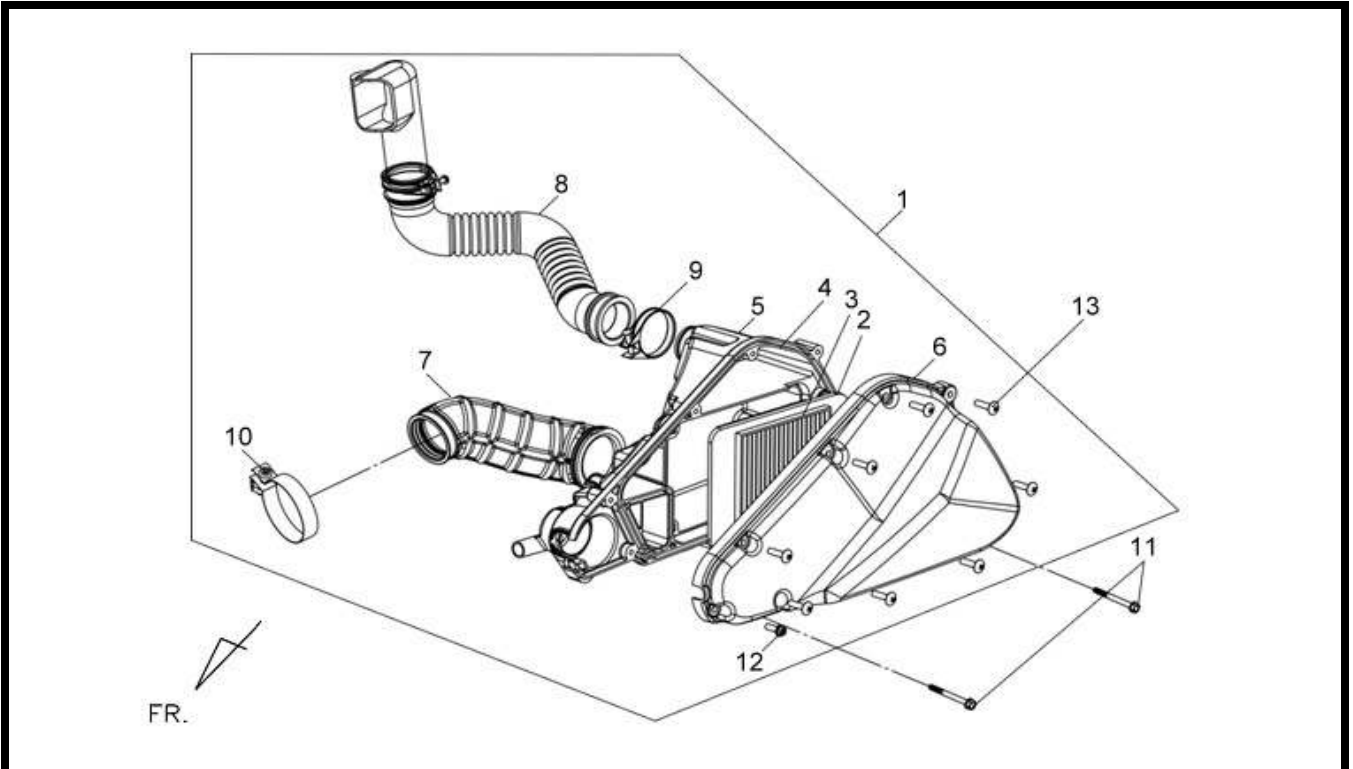
**回收處理方式：(R1)一般拆解後回收 (R2)粉碎後回收 (R3)燃燒處理 (R4)特殊拆解或專業拆解後回收 (Lf)廢棄



品 名			數量	材質分類	回收/再利用處理方式
1	配線	WIRE HARNESS	1	g	R4
2	點火線圈接線	IG.COIL SUB.CORD	1	g	R4
3	含氧感知器接線	O2 SENSOR SUB.CORD	1	g	R4
4	汽油泵接線	FUEL PUMP SUB.CORD	1	g	R4
5	引擎溫度感應接線	ET SENSOR SUB.CORD	1	g	R4
6	進氣溫度壓力接線	T-MAT SUB.CORD	1	g	R4
7	燃料噴射頭接線	INJECTOR SUB.CORD	1	g	R4
8	節流閥位置感知接線	TPS SUB.CORD	1	g	R4
9	空氣切斷閥接線	AISV SUB.CORD	1	g	R4
10	怠速空器旁通閥接線	ABV SUB.CORD	1	g	R4
11	診斷器接線	DIAGNOSTIC SUB.CORD	1	g	R4

*材質分類：(a)金屬 (b)聚合物 (c)彈性體 (d)玻璃 (e)流體 (f)有機天然材料 (g)其他

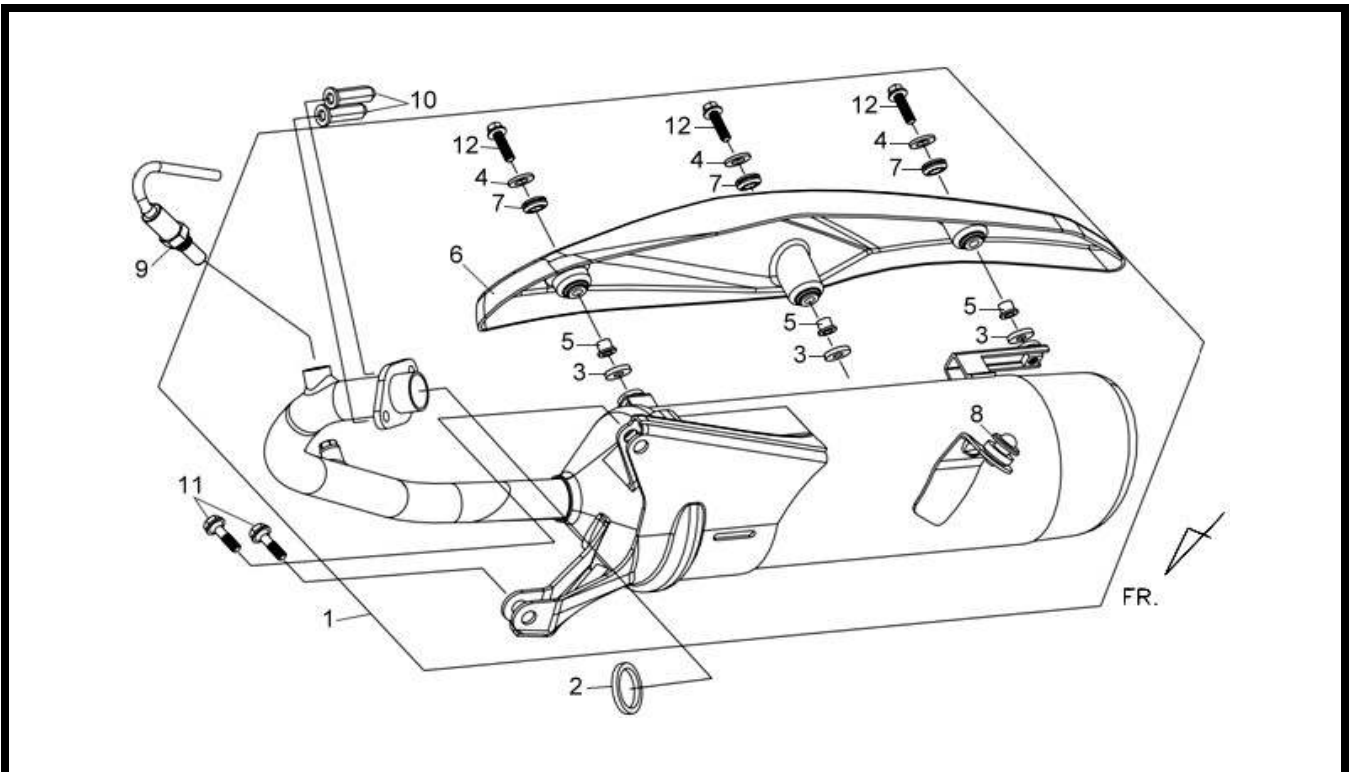
**回收處理方式：(R1)一般拆解後回收 (R2)粉碎後回收 (R3)燃燒處理 (R4)特殊拆解或專業拆解後回收 (Lf)廢棄



品 名		數量	材質 分類	回收/再利用 處理方式
1	空氣濾清器總成	1	g	R4
2	濾清器蕊	1	g	R4
3	濾清器墊圈	1	c	R3
4	濾清器箱墊圈	1	c	R3
5	濾清器箱	1	b	R2
6	空氣濾清器箱蓋	1	b	R2
7	連接管	1	b	R2
8	空氣濾清器進氣管	1	b	R2
9,10	固定帶	2	a	R1
11	墊圈螺栓	2	a	R1
12	墊圈螺絲	3	a	R1
13	螺絲	9	a	R1

*材質分類：(a)金屬 (b)聚合物 (c)彈性體 (d)玻璃 (e)流體 (f)有機天然材料 (g)其他

**回收處理方式：(R1)一般拆解後回收 (R2)粉碎後回收 (R3)燃燒處理 (R4)特殊拆解或專業拆解後回收 (Lf)廢棄



品 名			數量	材質分類	回收/再利用處理方式
1	排氣管總成	EXH.MUFFLER ASSY	1	g	R4
2	排氣管墊片	EXH. PIPE GASKET	1	g	Lf
3	排氣管護片墊片	PROTECTOR PACKING	3	a	R1
4	排氣管護片墊圈	PROTECTOR PACKING	3	a	R1
5	排氣管護片襯套	COLLAR	3	a	R1
6	排氣管護蓋	MUFFLER PROTECTOR	1	b	R2
7	排氣管護片墊圈	PROTECTOR RUBBER	3	c	R3
8	後擋泥板支架橡皮	RR. MUDGUARD STAY RUBBER	1	c	R3
9	含氧感應器	O2 SENSOR	1	g	R4
10	袋型螺帽	CAP NUT	2	a	R1
11	螺絲	FLANGE BOLT	2	a	R1
12	墊圈螺栓	WASHER BOLT	3	a	R1

*材質分類：(a)金屬 (b)聚合物 (c)彈性體 (d)玻璃 (e)流體 (f)有機天然材料 (g)其他

**回收處理方式：(R1)一般拆解後回收 (R2)粉碎後回收 (R3)燃燒處理 (R4)特殊拆解或專業拆解後回收 (Lf)廢棄

4. 拆解工具

 <p>($\phi 28\text{mm}$)</p>	 <p>($\phi 20\text{mm}$)</p>	
<p>名稱 曲軸箱襯套引拔壓入器</p>	<p>名稱 曲軸箱襯套引拔壓入器</p>	<p>名稱 汽門彈簧拆/裝器</p>
		
<p>名稱 搖臂梢拆裝工具</p>	<p>名稱 汽門間隙調整板手</p>	<p>名稱 TAPPET 間隙調整器</p>
		
<p>名稱 引擎溫度感知器拆裝套筒</p>	<p>名稱 棘輪扳手 3/8" 轉接頭</p>	<p>名稱 13m/m 可折式梅開棘輪板手</p>
		
<p>名稱 驅動軸引拔器</p>	<p>名稱 驅動軸引拔定位套筒(長)</p>	<p>名稱 汽缸頭/機油濾清器蓋板手</p>
		
<p>名稱 驅動軸引拔器</p>	<p>名稱 軸承 6204 引拔器</p>	<p>名稱 軸承 6303 引拔器</p>
		
<p>名稱 內拔式軸承拔取器</p>	<p>名稱 外拔式軸承拔取器</p>	<p>名稱 交流發電機飛輪拆卸器</p>

		
<p>名稱 全機種軸承敲入器</p>	<p>名稱 離合器彈簧壓縮器</p>	<p>名稱 離合器起動齒輪防脫螺帽套筒</p>
		
<p>名稱 轉向主幹螺帽套筒</p>	<p>名稱 離合器固定螺帽扳手</p>	<p>名稱 萬能固定器</p>
		
<p>名稱 油管管束鉗</p>	<p>名稱 EFI 油管脫管鉗</p>	<p>名稱 EFI 油管夾鉗</p>