

三陽機車 『GT evo 125』 回收設計說明手冊

1. 手冊目的及範圍

1.1 目的 (Purpose)

本手冊的目的主要是提供三陽機車『GT evo 125』各部件之回收設計方式的說明，以提高零組件材料的再使用及回收的可能性，作為回收業者執行回收作業的參考依據。

1.2 本手冊適用產品

(1) GT evo 125系列 – FC12T3



(2) GT evo 125系列 – FC12V5



2.回收設計作業程序

現今機車設計除了考量安全，排放，能耗外，回收評估也成為設計的重要準則，因此需要於設計階段進行回收可行性之評估。SYM為了滿足車輛的回收設計需求，每一輛機車之零組件及材料皆依照 ISO 22628評估其再使用、回收、及回復的可能性，並於設計審查階段確定所有零件之可回收及可再利用的方式，發行相關圖面及文件，藉由此評估方式以提昇機車之回收材料的可能性。

2.1 回收之可能性的定義

為了清楚的進行零件及材質之評估，有關回收可能性之評估的定義之說明如下：

- (1) 再使用 (re-use)：任何程序使廢棄車輛的零部件用於原始目的，稱為再使用。
- (2) 回收 (recycling)：經過再製造(reprocessing) 使廢車輛的零件或材質，用於原始目的或其他目的，但不包括產生能源。
- (3) 再生 (recovery)：經過再製造(reprocessing) 使廢車輛的零件或材質，用於原始目的或其他目的，包括產生能源。
- (4) 能源回復 (energy recovery)：廢車輛的零件或材質，經過再製造(reprocess)，以產生原目的之材質或其他新的材質，並包括產生能源。

2.2 材質分類說明

有關車輛材質的分類，將依照ISO 22628分為七類，包括：

- (a) 金屬、
- (b) 聚合物、
- (c) 彈性體、
- (d) 玻璃、
- (e) 流體、
- (f) 有機天然材料、及
- (g) 其他（無法被分解的，如混合物或無法分解的電機電子零件）等七大類。

2.3 回收之處理方式的定義

為了清楚的進行零件及材質之回收作業，有關回收之處理方式的定義說明如下：

- (1) 一般拆解後回收：可回收的零部件利用簡單的工具、以人工方式進行拆解，即可達成回收的目的。
- (2) 粉碎後回收：經過拆解後的零部件，需經過粉碎的程序，方能達成回收的目的。
- (3) 燃燒處理：經過拆解後的零部件，無法直接回收利用、或粉碎處理者，則利用燃燒方式產生能源。
- (4) 特殊拆解或專業拆解後回收：經過拆解後的零部件，需利用特殊設備、或由專業人士進行拆解，方能達成回收的目的。
- (5) 廢棄：不能回收之零部件，則以報廢處理。

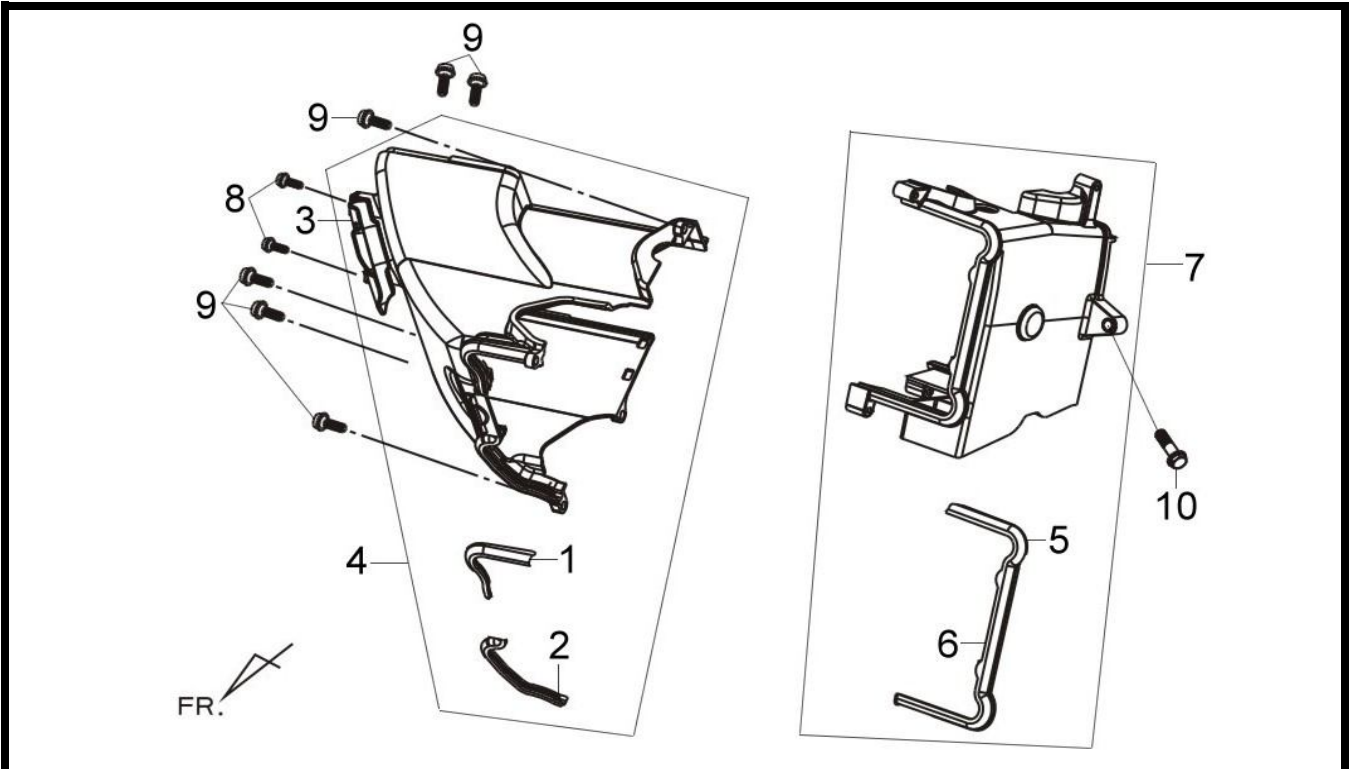
3. 回收設計說明

本手冊所提供的拆解程序，係以 GT evo 125 設計資料所提供的拆解實務作為考量及依據，原則上以人工拆解方式為主要說明之依據。如果可能，其拆解順序可依現有之拆解及回收技術重新考量。

在拆解程序的設計中，為考量拆解的順序性、人工拆解作業的安全性及可行性，將整套拆解步驟分成「引擎部品」，及「車架部品」說明如下：

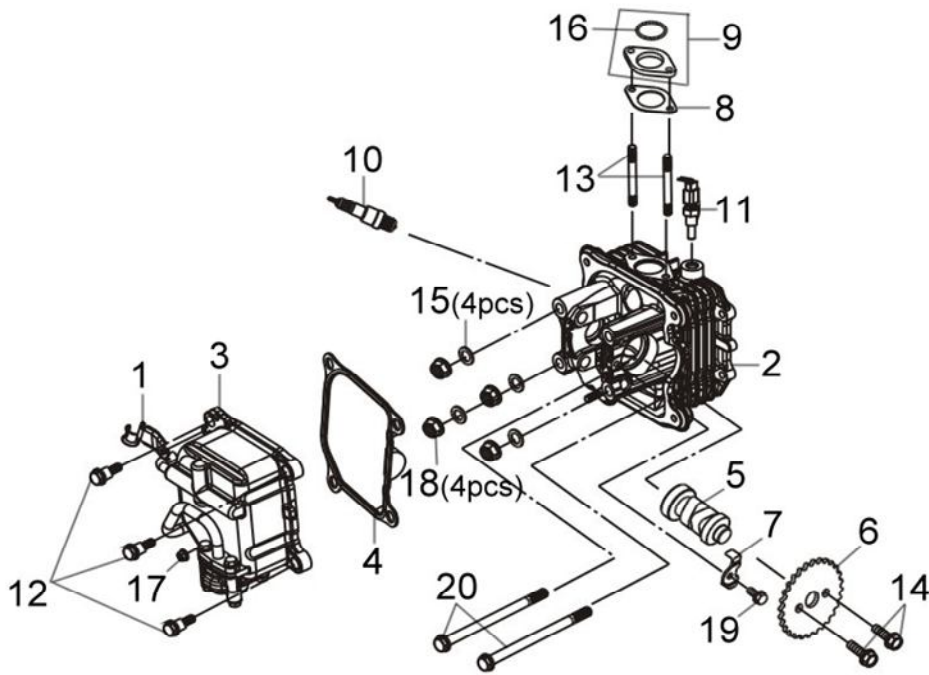
引擎部品目錄 CONTENTS-ENGINE GROUP	
E01	罩蓋
E02	汽缸頭
E03	進/排氣閥門
E04	ECU總成
E05	汽缸
E06	曲軸
E07	交流發電機
E08	右曲軸箱
E09	右曲軸箱蓋
E10	左曲軸箱
E11	左曲軸箱蓋
E12	驅動盤總成
E13	滑動驅動盤
E14	變速箱
E15	離合器外套總成

車架部品目錄 CONTENTS-FRAME GROUP	
F01	把手蓋
F02	前叉(FC12T3)
F02	前叉(FC12V5)
F03	把手架(FC12T3)
F03	把手架(FC12V5)
F04	前擋板
F05	前內箱蓋
F06	腳踏板
F07	左/右車體蓋
F08	左/右側蓋
F09	行李箱
F10	油箱
F11	主腳架總成
F12	車架
F13	引擎懸架
F14	前輪(FC12T3)
F14	前輪(FC12V5)
F15	後輪(FC12T3)
F15	後輪(FC12V5)
F16	配線
F17	活性通氣罐
F18	空氣濾清器
F19	排氣管



品 名			數量	材質分類	回收/再利用處理方式
1	罩蓋 A 膠條 A	SHROUD A SEAL A	1	c	R3
2	罩蓋 A 膠條 B	SHROUD A SEAL B	1	c	R3
3	罩蓋 A 蓋	SHROUD A CAP	1	b	R2
4	罩蓋A總成	SHROUD A ASSY	1	b	R2
5	罩蓋 B 膠條 A	SHROUD B SEAL A	1	c	R3
6	罩蓋 B 膠條 B	SHROUD B SEAL B	1	c	R3
7	罩蓋 B 總成	SHROUD B ASSY	1	b	R2
8	墊圈螺絲	WASHER SCREW	1	a	R1
9	攻絲螺釘	TAP SCREW	6	a	R1
10	緣面螺栓	FLANGE BOLT	1	a	R1

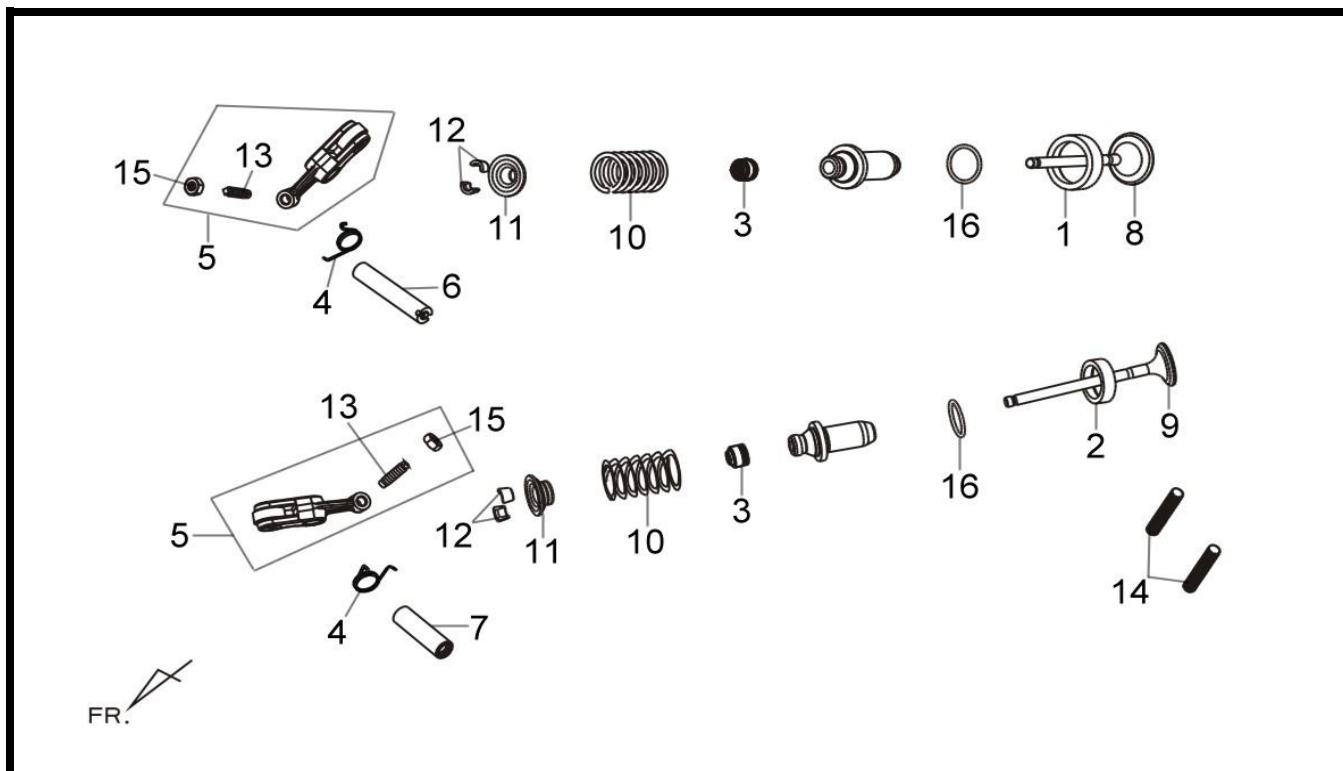
*材質分類：(a)金屬 (b)聚合物 (c)彈性體 (d)玻璃 (e)流體 (f)有機天然材料 (g)其他
 **回收處理方式：(R1)一般拆解後回收 (R2)粉碎後回收 (R3)燃燒處理 (R4)特殊拆解或專業拆解後回收 (Lf)廢棄



品 名			數量	材質 分類	回收/再利用 處理方式
1	剎車管夾	HITENSION CORD CLAMP	1	a	R1
2	汽缸頭	CYLINDER HEAD COMP	1	a	R1
3	汽缸頭蓋	CYLINDER HAED COVER ASSY	1	a	R1
4	汽缸頭蓋墊片	HEAD COVER PACKING	1	a	R1
5	凸輪軸	CAM SHAFT COMP	1	a	R1
6	凸輪軸齒輪	CAM SPROCKET	1	a	R1
7	固定片	CAM SHAFT SETTING PLATE	1	a	R1
8	絕緣墊片	CARB. INSULATOR GASKET	1	g	Lf
9	化油器絕緣片總成	CARB.INSULATOR ASSY	1	g	Lf
10	火星塞	PLUG	1	g	R4
11	汽缸頭溫度感知器	CYL. HEAD TEMPER. SENSOR	1	g	R4
12	汽缸頭蓋螺栓	CYLINKER HEAD COVER BOLT	4	a	R1
13	雙頭螺栓	STUD BOLT	2	a	R1
14	固定螺栓	KNOCK BOLT	2	a	R1
15	華司	SEALING WASHER 8MM	4	a	R1
16	油環	O-RING	1	a	R1
17-18	緣面螺帽	FLANGE NUT	6	a	R1
19	緣面螺栓	FLANGE BOLT	1	a	R1
20	螺栓	SH FLANGE BOLT	2	a	R1

*材質分類：(a)金屬 (b)聚合物 (c)彈性體 (d)玻璃 (e)流體 (f)有機天然材料 (g)其他

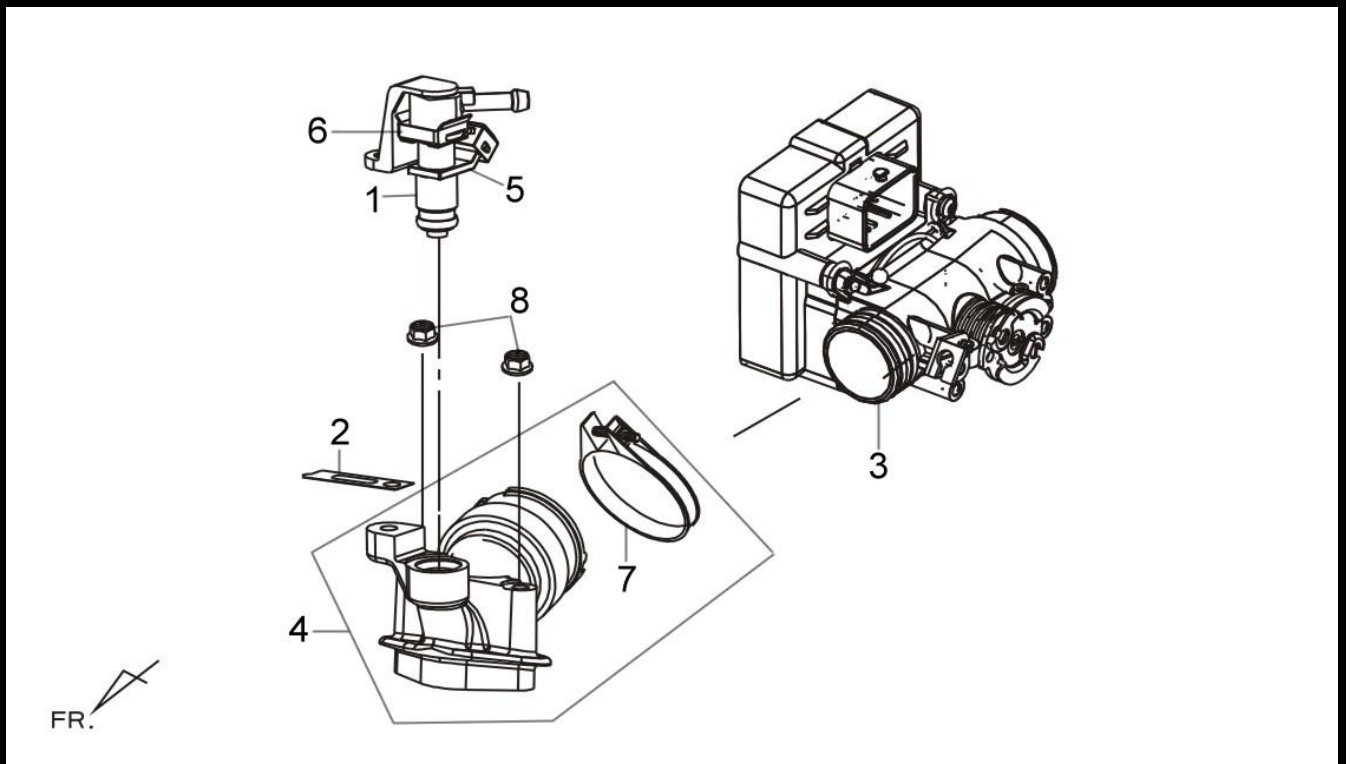
**回收處理方式：(R1)一般拆解後回收 (R2)粉碎後回收 (R3)燃燒處理 (R4)特殊拆解或專業拆解後回收 (Lf)廢棄



品 名			數量	材質 分類	回收/再利用 處理方式
1	進氣閥門	IN.VALVE SEAT	1	a	R1
2	排氣閥門	EX.VALVE SEAT	1	a	R1
3	氣門桿油封	VALVE STEM SEAL	2	c	R3
4	搖臂回復彈簧	ROCKER ARM TORSION SPRING	2	a	R1
5	門閥搖臂總成	VALVE ROCKER ARM ASSY	2	a	R1
6	進器門閥搖臂軸	IN.ROCKER ARM SHAFT	1	a	R1
7	門閥搖臂軸	IN. ROCKER ARM SHAFT	1	a	R1
8	進氣門閥	INLET VALVE	1	a	R1
9	排氣門閥	EXHAUST VALVE	1	a	R1
10	門閥彈簧	VALVE SPRING	2	a	R1
11	門閥彈簧座	VALVE SPRING RETAINER	2	a	R1
12	門閥栓組	VALVE COTTER SET	1	a	R1
13	閥門調整螺絲	TAPPET ADJUSTING SCREW	1	a	R1
14	特殊雙頭螺栓	SPECIAL STUD BOLT	2	a	R1
15	閥門調整螺帽	TAPPET ADJUSTING NUT	1	a	R1
16	油環	O-RING	2	a	R1

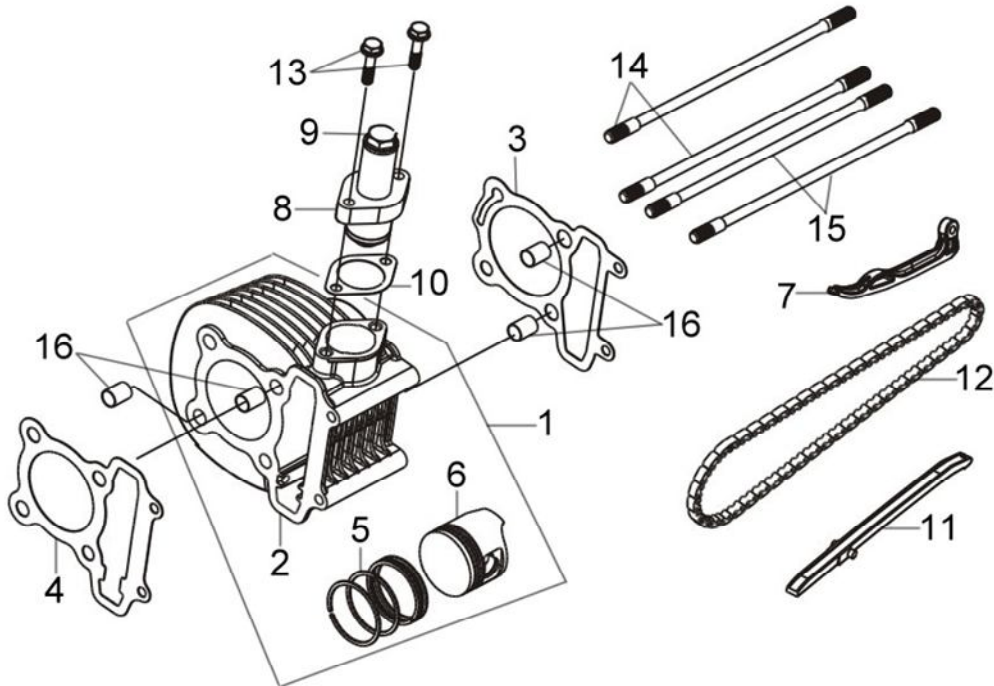
*材質分類：(a)金屬 (b)聚合物 (c)彈性體 (d)玻璃 (e)流體 (f)有機天然材料 (g)其他

**回收處理方式：(R1)一般拆解後回收 (R2)粉碎後回收 (R3)燃燒處理 (R4)特殊拆解或專業拆解後回收 (Lf)廢棄



品 名			數量	材質 分類	回收/再利用 處理方式
1	燃料噴射器	FUEL INJECTOR	1	a	R1
2	固定夾	CLAMP	1	a	R1
3	ECU總成	ECU ASSY	1	g	R4
4	進氣管總成	INLET PIPE ASSY.	1	a	R1
5	燃料噴射蓋	FUEL INJECTOR CAP ASSY	1	a	R1
6	燃料噴注室固定夾	FUEL INJECTOR CUP CLIP	1	a	R1
7	絕緣帶	INSULATOR BAND	1	a	R1
8	緣面螺帽	FLANGE NUT	2	a	R1

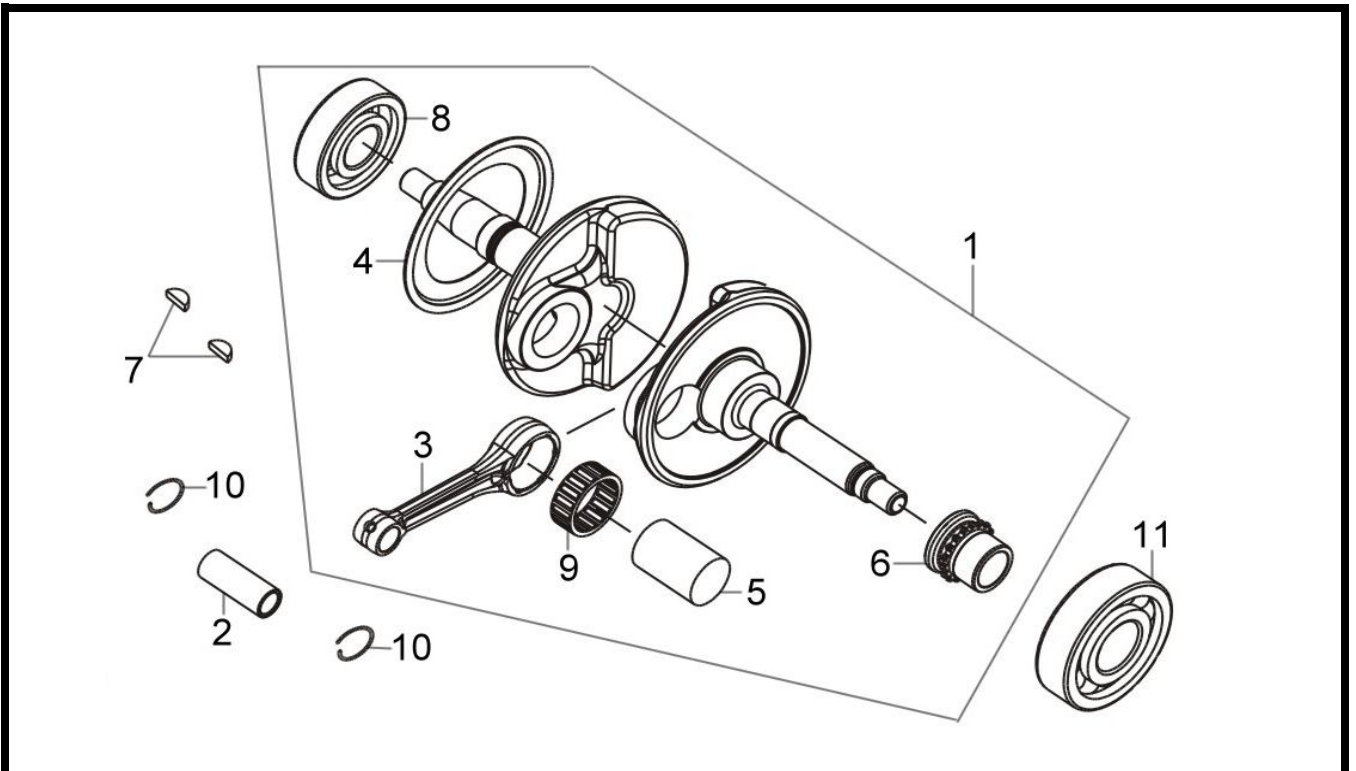
*材質分類：(a)金屬 (b)聚合物 (c)彈性體 (d)玻璃 (e)流體 (f)有機天然材料 (g)其他
 **回收處理方式：(R1)一般拆解後回收 (R2)粉碎後回收 (R3)燃燒處理 (R4)特殊拆解或專業拆解後回收 (Lf)廢棄



品 名			數量	材質 分類	回收/再利用 處理方式
1	汽缸整組	CYLINDER ASSY	1	a	R1
2	汽缸單體	CYLINDER	1	a	R1
3	汽缸墊片	CYLINDER GASKET	1	g	Lf
4	汽缸頭墊片	CYLINDER HEAD GASKET	1	a	R1
5	活塞環	PISTON RING SET	1	a	R1
6	活塞	PISTON	1	a	R1
7	凸輪軸張力臂	CAM CHAIN TENSIONER	1	a	R1
8	張力器桿	TENSIONER LIFTER	1	a	R1
9	張力器調整螺絲	TENSIONER ADJUSTER BOLT	1	a	R1
10	調整器墊片	TENSIONER LIFTER GASKET	1	g	Lf
11	凸輪鏈條導件	CAM CHAIN GUIDE	1	a	R1
12	凸輪軸鏈條	CAM CHAIN	1	a	R1
13	緣面螺栓	FLANGE SHF BOLT	1	a	R1
14-15	汽缸雙頭螺栓	CYLINDER STUD BOLT	4	a	R1
16	固定梢	DOWEL PIN	4	a	R1

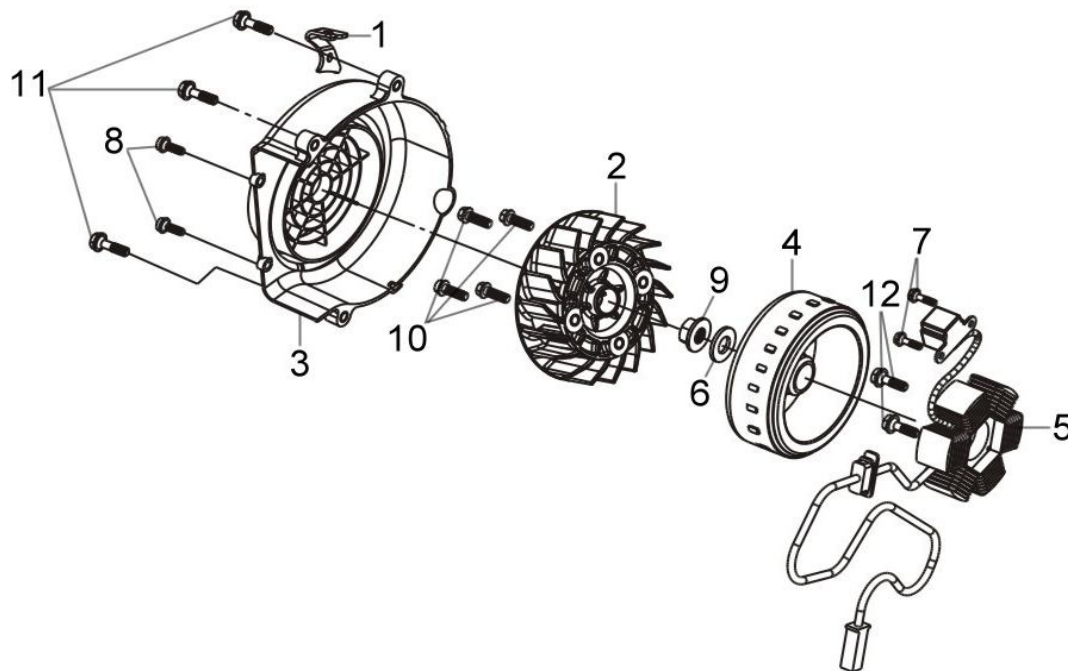
*材質分類：(a)金屬 (b)聚合物 (c)彈性體 (d)玻璃 (e)流體 (f)有機天然材料 (g)其他

**回收處理方式：(R1)一般拆解後回收 (R2)粉碎後回收 (R3)燃燒處理 (R4)特殊拆解或專業拆解後回收 (Lf)廢棄



品 名			數量	材質 分類	回收/再利用 處理方式
1	曲軸	CRANK SHAFT COMP	1	a	R1
2	活塞梢	PISTON PIN	1	a	R1
3	連桿	CONNECTING ROD	1	a	R1
4	右曲軸側板	R. CRANK SIDE PLATE	1	a	R1
5	曲軸梢	CRANK PIN	1	a	R1
6	時規齒輪	TIMING SPROCKET	1	a	R1
7	半圓固定梢	WOODRUFF KEY	2	a	R1
8,11	軸承	RADIAL BALL BRG.	2	a	R1
9	滾針軸承	CONNECTING ROD BEARING	1	a	R1
10	活塞梢環夾	PISTON PIN CLIP	2	a	R1

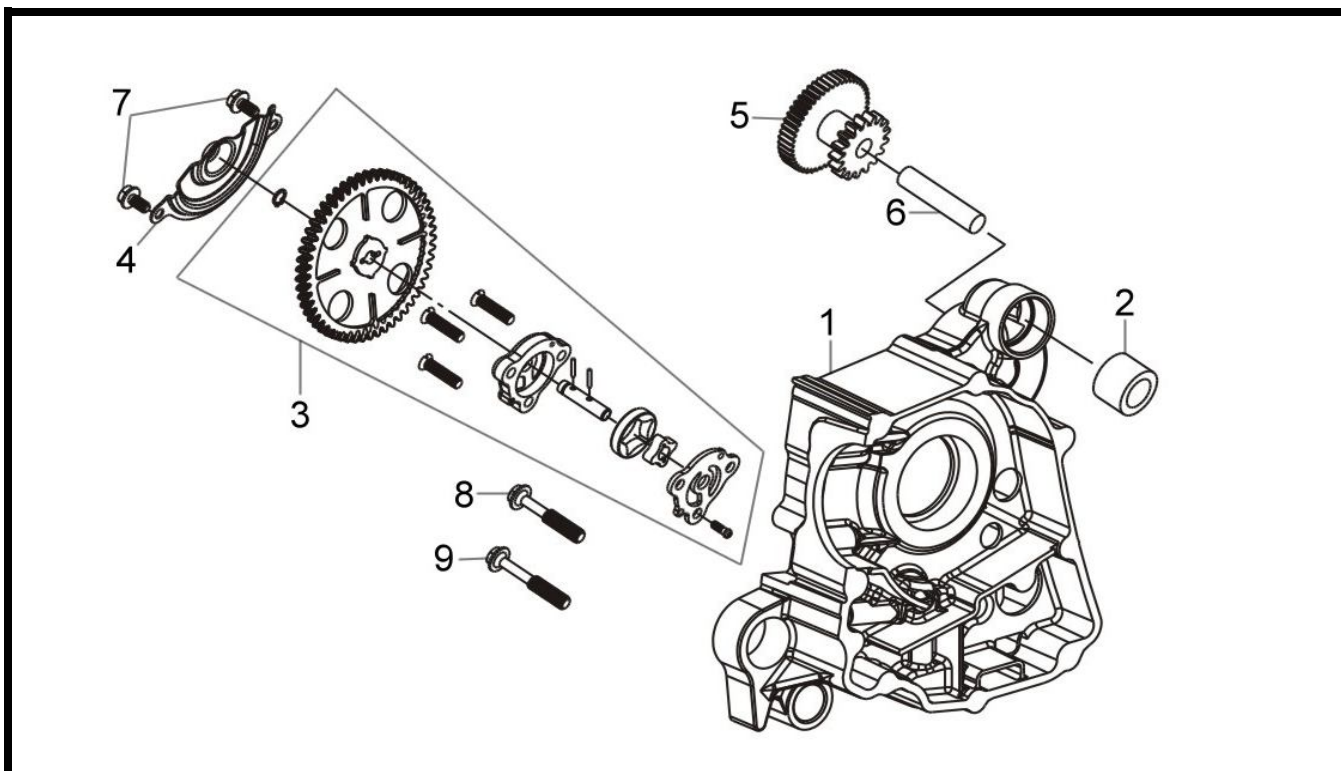
*材質分類：(a)金屬 (b)聚合物 (c)彈性體 (d)玻璃 (e)流體 (f)有機天然材料 (g)其他
 **回收處理方式：(R1)一般拆解後回收 (R2)粉碎後回收 (R3)燃燒處理 (R4)特殊拆解或專業拆解後回收 (Lf)廢棄



品 名			數量	材質分類	回收/再利用處理方式
1	空氣切斷閥支架	A.I.S.V STAY COMP	1	a	R1
2	冷卻風扇	COOLING FAN COMP	1	b	R2
3	風扇護蓋總成	FAN COVER ASSY	1	b	R2
4	交流發電機飛輪	FLYWHEEL COMP	1	a	R1
5	發電線圈	STATOR COMP	1	g	R4
6	普通墊圈	PLAIN WASHER	1	a	R1
7	螺帽	HEX BOLT	2	a	R1
8	攻絲螺釘	TAP SCREW	2	a	R1
9	緣面螺帽	FLANGE NUT	1	a	R1
10-11	緣面螺栓	FLANGE BOLT	9	a	R1

*材質分類：(a)金屬 (b)聚合物 (c)彈性體 (d)玻璃 (e)流體 (f)有機天然材料 (g)其他

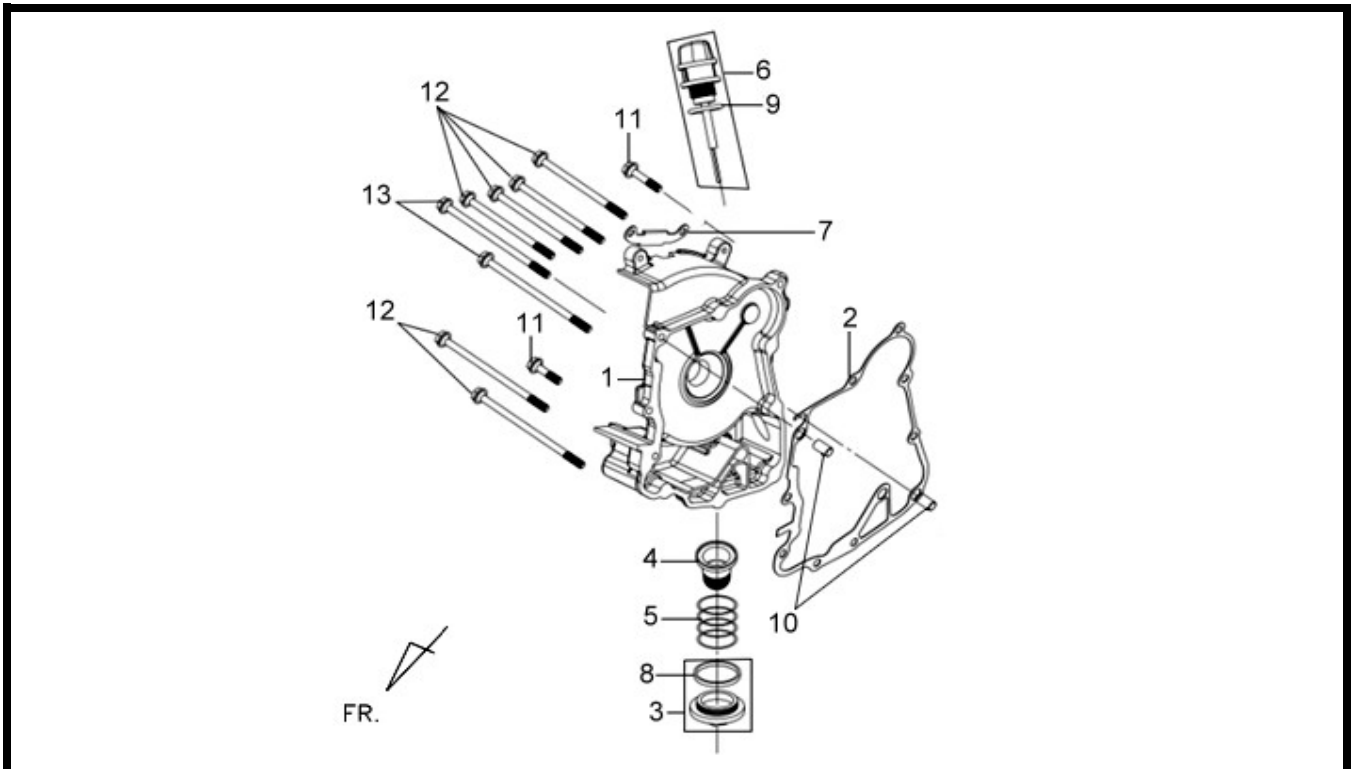
**回收處理方式：(R1)一般拆解後回收 (R2)粉碎後回收 (R3)燃燒處理 (R4)特殊拆解或專業拆解後回收 (Lf)廢棄



品 名			數量	材質分類	回收/再利用處理方式
1	右曲軸箱	R CRANK CASE COMP	1	a	R1
2	引擎懸架襯套	ENG. HANGER RUB. BUSH	1	c	R3
3	油泵總成	OIL PUMP ASSY.	1	a	R1
4	機油分隔板	OIL PUMP SEPARATOR	1	a	R1
5	起動減速齒輪	STARTER RIDUCTION GEAR COM	1	a	R1
6	起動減速齒輪軸	REDUCTION START GEARSHAF	1	a	R1
7-9	緣面螺栓	FLANGE BOLT	4	a	R1

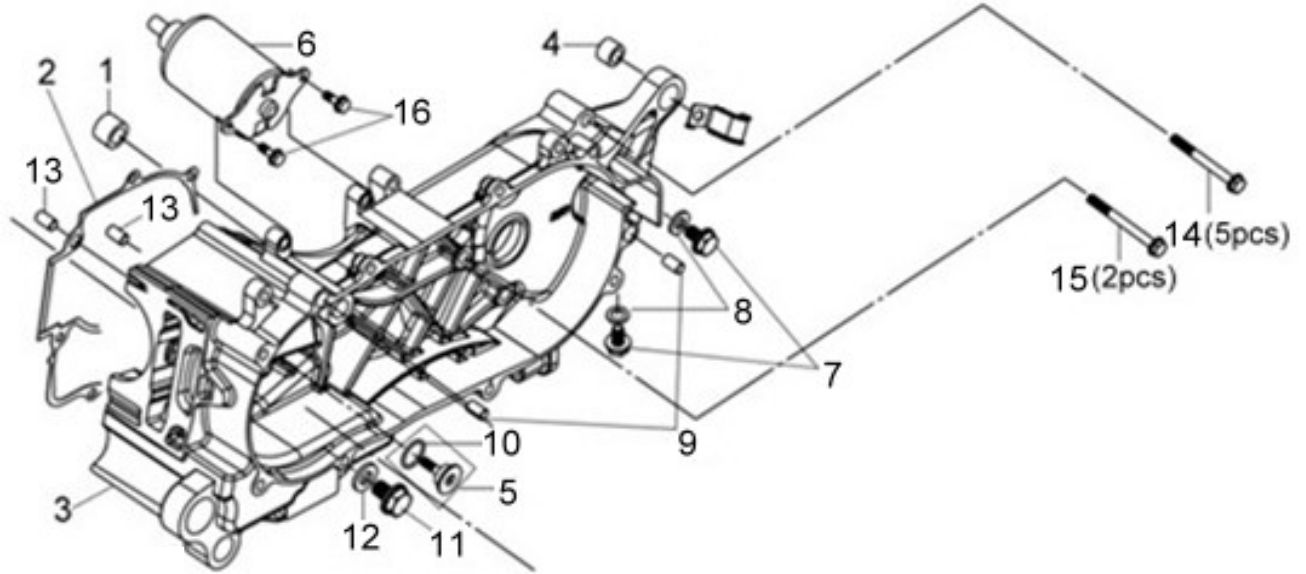
*材質分類：(a)金屬 (b)聚合物 (c)彈性體 (d)玻璃 (e)流體 (f)有機天然材料 (g)其他

**回收處理方式：(R1)一般拆解後回收 (R2)粉碎後回收 (R3)燃燒處理 (R4)特殊拆解或專業拆解後回收 (Lf)廢棄



品 名			數量	材質 分類	回收/再利用 處理方式
1	右曲軸箱蓋	R CRANK CASE COVER	1	a	R1
2	右曲軸箱蓋墊片	R COVER GASKET	1	g	Lf
3	汽門調整孔蓋總成	TAPPET ADJ HOLE CAP ASSY	1	a	R1
4	機油濾網	OIL FILTER SCREEN	1	a	R1
5	機油濾網螺絲彈簧	OIL FILTER SCREEN SPRING	1	a	R1
6	機油尺組	OIL LEVEL GAUGE ASSY.	1	b	R2
7	ACG線夾	ACG.CORD CLAMPER	1	a	R1
8-9	油環	O-RING	2	c	R3
10	定位梢	DOWEL PIN	2	a	R1
11	緣面螺栓	FLANGE SH BOLT	2	a	R1
12	螺栓	SH FLANGE BOLT	6	a	R1
13	緣面螺栓	FLANGE BOLT	2	a	R1

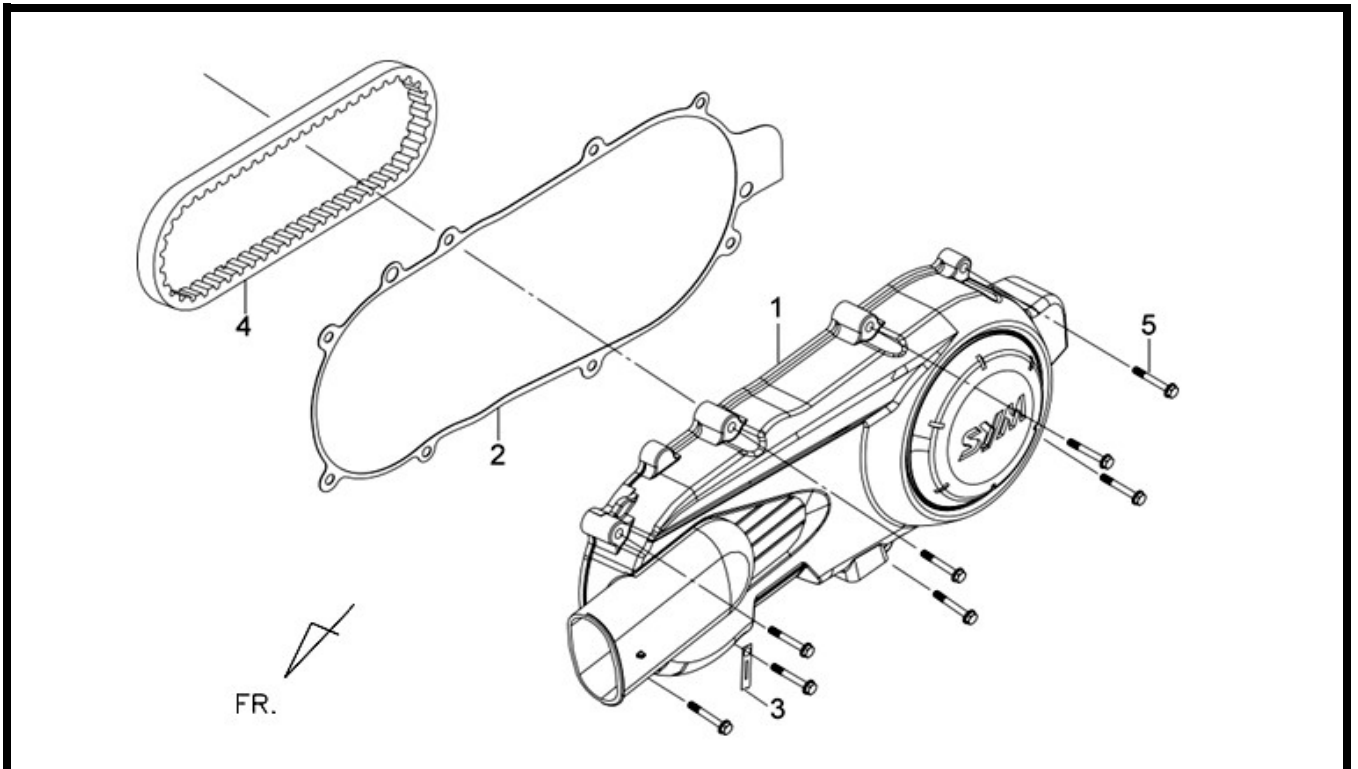
*材質分類：(a)金屬 (b)聚合物 (c)彈性體 (d)玻璃 (e)流體 (f)有機天然材料 (g)其他
 **回收處理方式：(R1)一般拆解後回收 (R2)粉碎後回收 (R3)燃燒處理 (R4)特殊拆解或專業拆解後回收 (Lf)廢棄



品 名			數量	材質 分類	回收/再利用 處理方式
1	引擎懸架襯套	ENG. HANGER RUB. BUSH	1	c	R3
2	右曲軸箱墊片	R.CRANK CASE GASKET	1	g	Lf
3	左曲軸箱	L CRANK CASE COMP	1	a	R1
4	後避震器下端橡皮襯套	RR. CUSH UND BUSH RUBBER	1	c	R3
5	凸輪張力器螺栓	CAM CHAIN TENSIONERPIVOT	1	a	R1
6	起動馬達總成	START MOTOR ASSY.	1	a	R1
7	特殊螺栓	SPECIAL BOLT	2	a	R1
8	墊圈	WASHER	2	a	R1
9	固定梢	DOWEL PIN	2	a	R1
10	油環	O-RING	1	c	R3
11	洩油孔螺絲	DRAIN PLUG BOLT	1	a	R1
12	洩油孔墊圈	DRAIN PLUG WASHER	1	a	R1
13	定位梢	DOWEL PIN	2	a	R1
14	緣面螺栓	FLANGE BOLT	5	a	R1
15	螺絲	BOLT FLANGE	2	a	R1
16	緣面螺栓	FLANGE BOLT	2	a	R1

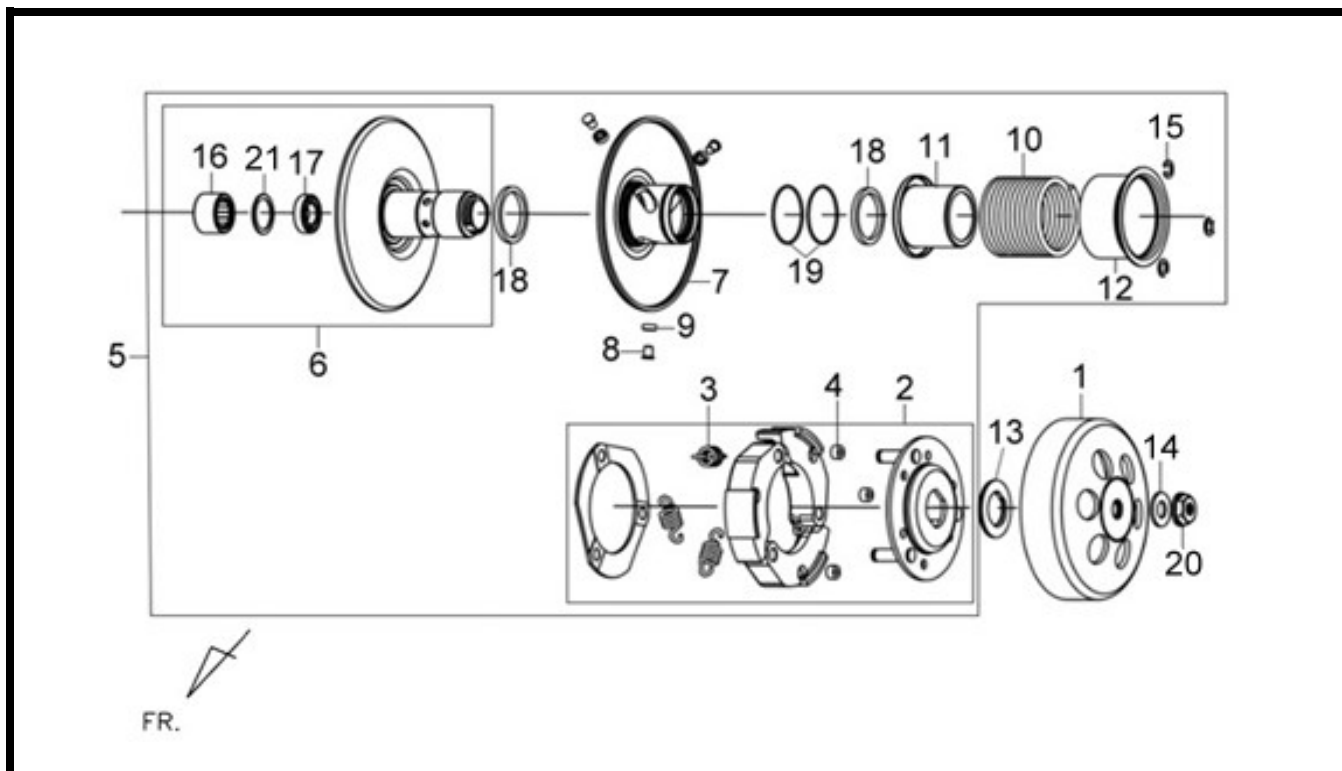
*材質分類：(a)金屬 (b)聚合物 (c)彈性體 (d)玻璃 (e)流體 (f)有機天然材料 (g)其他

**回收處理方式：(R1)一般拆解後回收 (R2)粉碎後回收 (R3)燃燒處理 (R4)特殊拆解或專業拆解後回收 (Lf)廢棄



品 名			數量	材質分類	回收/再利用處理方式
1	左曲軸箱蓋	L CASE COVER	1	a	R1
2	左曲軸箱蓋墊片	L.COVER GASKET	1	g	Lf
3	固定夾	CLAMP	1	a	R1
4	皮帶	DRIVE BELT	1	g	R3
5	緣面螺栓	FLANGE BOLT	8	a	R1

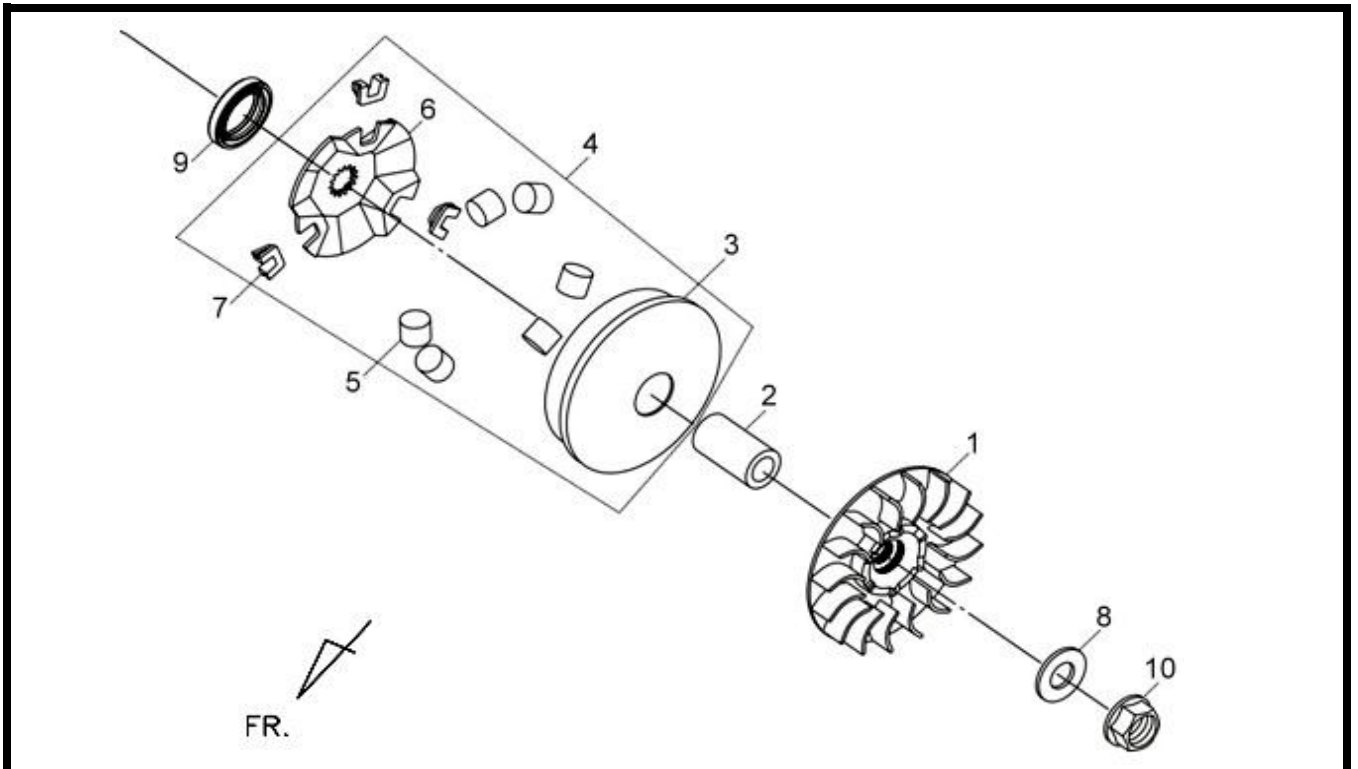
*材質分類：(a)金屬 (b)聚合物 (c)彈性體 (d)玻璃 (e)流體 (f)有機天然材料 (g)其他
 **回收處理方式：(R1)一般拆解後回收 (R2)粉碎後回收 (R3)燃燒處理 (R4)特殊拆解或專業拆解後回收 (Lf)廢棄



品 名			數量	材質 分類	回收/再利用 處理方式
1	離合器外套	CLUTCH OUTER	1	a	R1
2	驅動盤總成	DRIVE PLATE ASSY	1	g	R4
3	離合器彈簧	CLUTCH SPRING	3	a	R1
4	離合器橡皮	CLUTCH DAMPER RUBBER	3	c	R3
5	驅動滑輪總成	DRIVEN PULLEY ASSY	1	g	R4
6	驅動盤總成	DRIVEN FACE ASSY	1	a	R1
7	傳動盤	MOVABLE DRIVEN FACE COMP	1	a	R1
8	導梢	GUIDE PIN	3	a	R1
9	導輪	GUIDE ROLLER	3	a	R1
10	驅動盤彈簧	DRIVEN FACE SPRING	1	a	R1
11	軸環油封	SEAL COLLAR	1	a	R1
12	彈簧軸環	SPRING COLLAR	1	a	R1
13	特殊螺帽	SPECIAL NUT	1	a	R1
14	普通墊圈	PLAIN WASHER	1	a	R1
15,21	環夾	CIR CLIP	4	a	R1
16	滾針軸承	NDL BRG.	1	a	R1
17	軸承	NEEDLE BRG.	1	a	R1
18	驅動盤油封	DRIVEN FACE SEAL	2	c	R3
19	油封	O-RING	2	c	R3
20	緣面螺帽	FLANGE NUT	1	a	R1

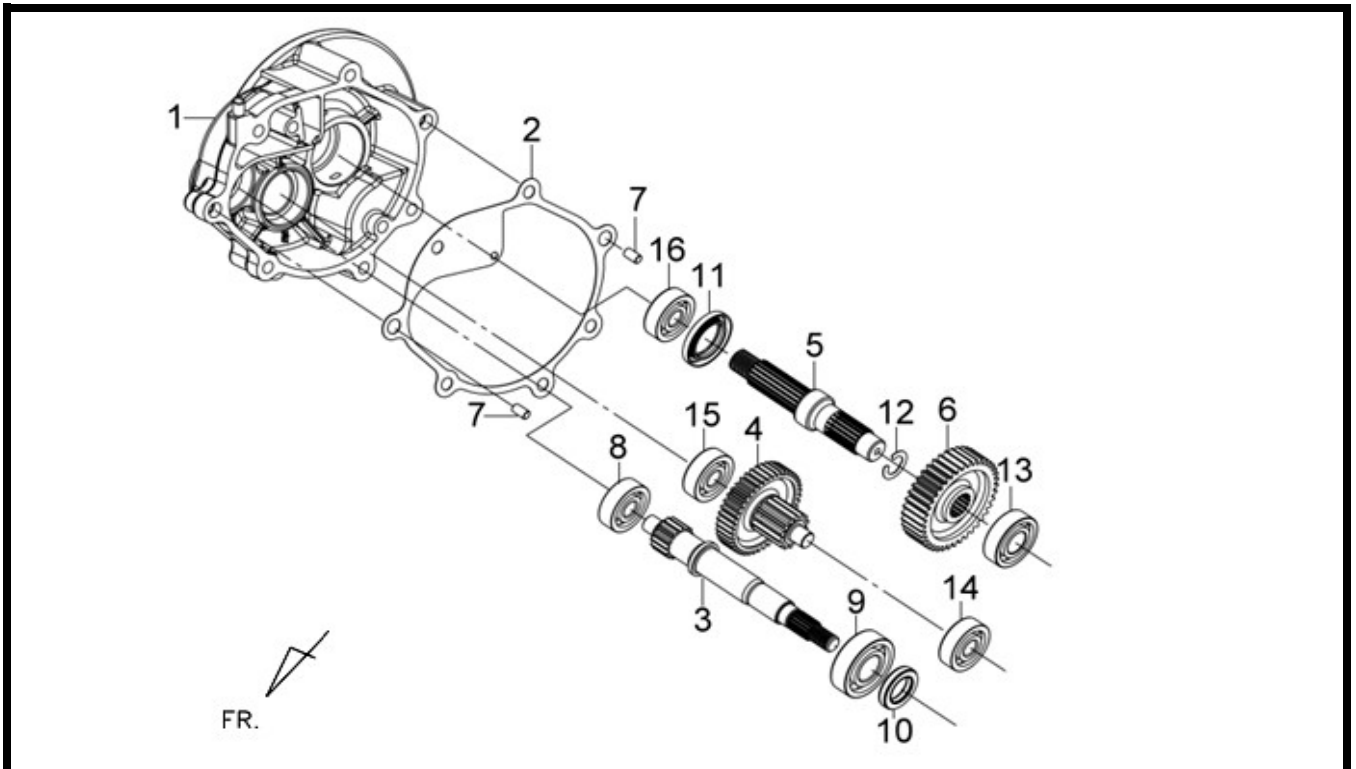
*材質分類：(a)金屬 (b)聚合物 (c)彈性體 (d)玻璃 (e)流體 (f)有機天然材料 (g)其他

**回收處理方式：(R1)一般拆解後回收 (R2)粉碎後回收 (R3)燃燒處理 (R4)特殊拆解或專業拆解後回收 (Lf)廢棄



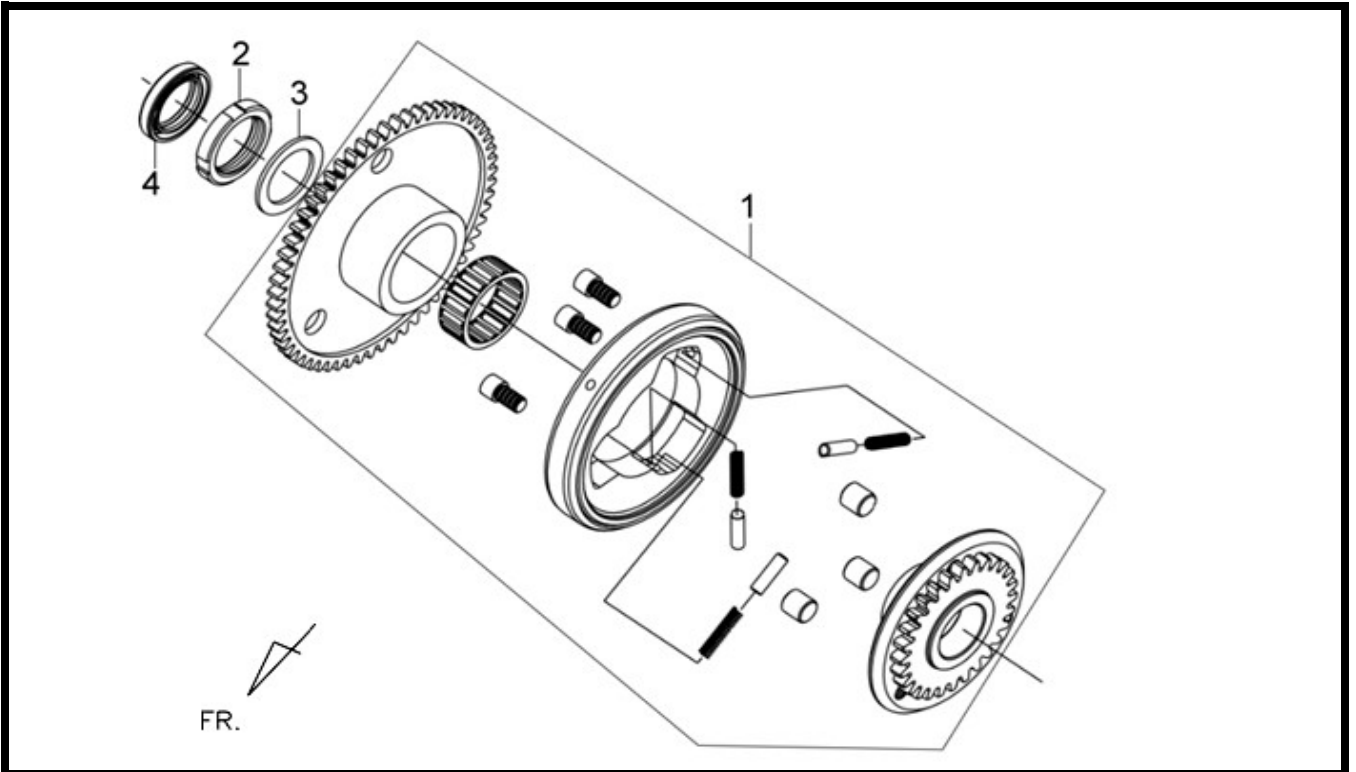
品 名			數量	材質分類	回收/再利用處理方式
1	驅動盤	DRIVE FACE COMP	1	a	R1
2	驅動盤輪殼	DRIVE FACE BOSS	1	a	R1
3	驅動盤	MOVABLE DRIVE FACE COMP	1	a	R1
4	滑動驅動盤總成	MOVABLE DRIVE FACE ASSY	1	a	R1
5	阪東重垂滾子	WEIGHT ROLLER COMP	1	b	R2
6	中樞導體	RAMP PLATE	1	a	R1
7	滑動片	SLIDE PIECE	1	b	R2
8	普通墊圈	PLAIN WASHER	1	a	R1
9	油封	OIL SEAL	1	c	R3
10	緣面螺帽	FLANGE NUT	1	a	R1

*材質分類：(a)金屬 (b)聚合物 (c)彈性體 (d)玻璃 (e)流體 (f)有機天然材料 (g)其他
 **回收處理方式：(R1)一般拆解後回收 (R2)粉碎後回收 (R3)燃燒處理 (R4)特殊拆解或專業拆解後回收 (Lf)廢棄



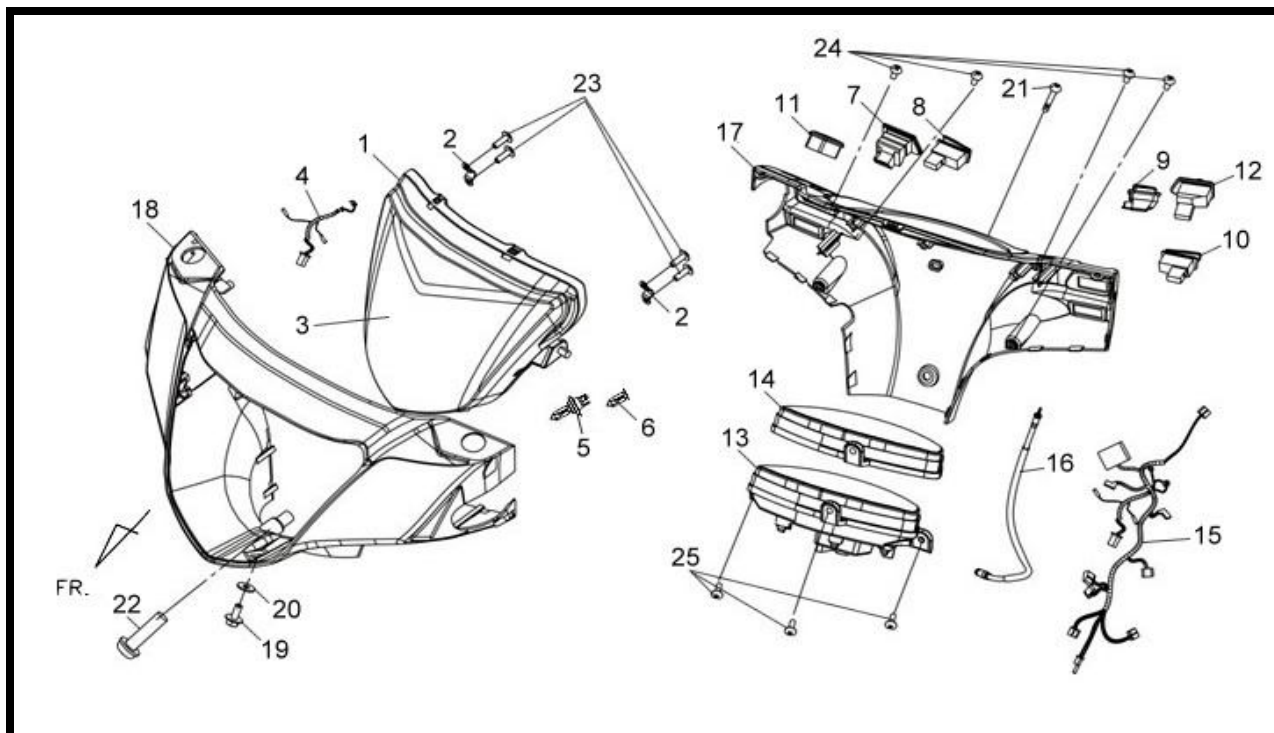
品 名			數量	材質分類	回收/再利用處理方式
1	變速箱蓋	MISSION CASE COMP	1	a	R1
2	變速箱墊片	MISSION CASE GASKET	1	g	Lf
3	驅動軸	DRIVE SHAFT	1	a	R1
4	副軸齒輪軸	COUNTER SHAFT COMP	1	a	R1
5	最終齒輪軸	FINAL SHAFT	1	a	R1
6	最終齒輪	FINAL GEAR	1	a	R1
7	鎖定墊圈	LOCK WASHER	2	a	R1
8-9	軸承	RADIAL BALL BRG.	2	a	R1
10-11	油封	OIL SEAL	2	c	R3
12	外環夾	EX. CIR CLIP	1	a	R1
13-16	軸承	RAD.BRG.BALL	4	a	R1

*材質分類：(a)金屬 (b)聚合物 (c)彈性體 (d)玻璃 (e)流體 (f)有機天然材料 (g)其他
 **回收處理方式：(R1)一般拆解後回收 (R2)粉碎後回收 (R3)燃燒處理 (R4)特殊拆解或專業拆解後回收 (Lf)廢棄



品 名		數量	材質分類	回收/再利用處理方式
1	離合器外套總成	1	a	R1
2	緣面螺帽	1	a	R1
3	墊圈	1	a	R1
4	油封	1	c	R3

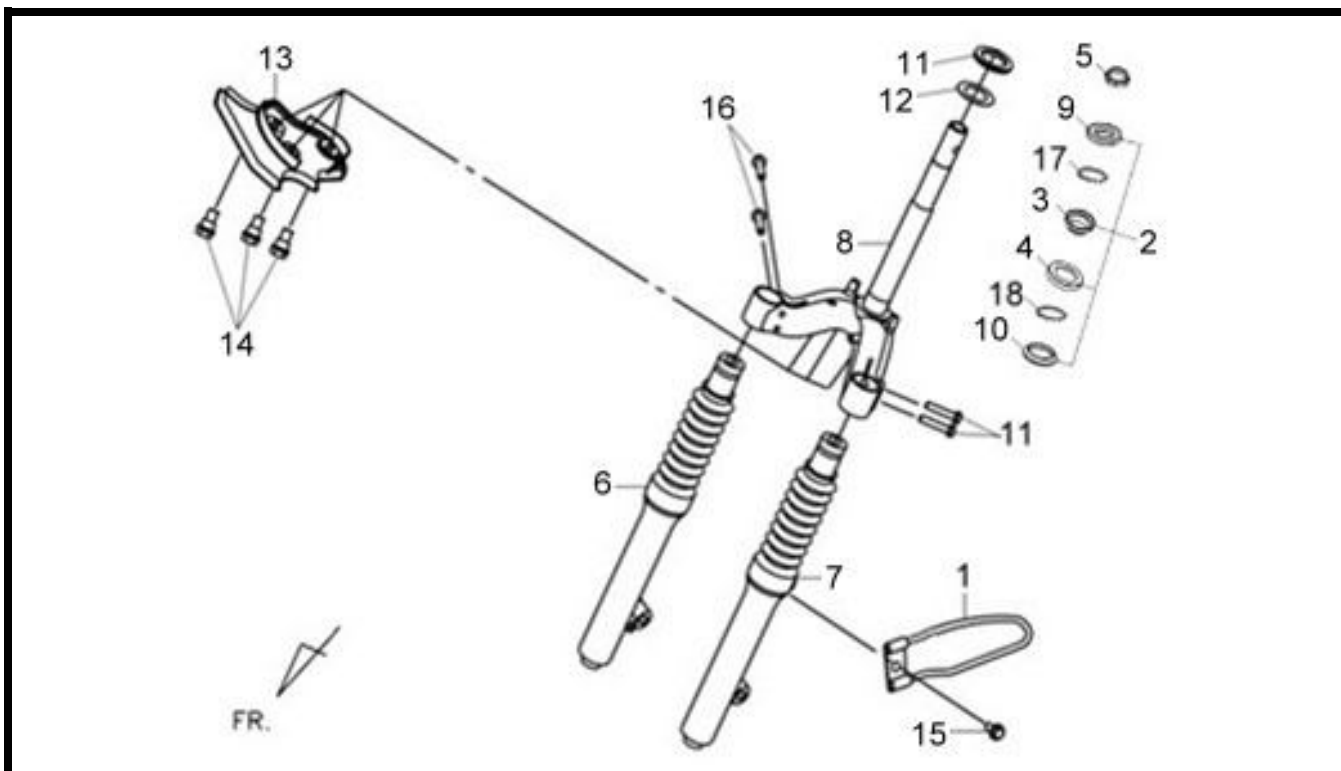
*材質分類：(a)金屬 (b)聚合物 (c)彈性體 (d)玻璃 (e)流體 (f)有機天然材料 (g)其他
**回收處理方式：(R1)一般拆解後回收 (R2)粉碎後回收 (R3)燃燒處理 (R4)特殊拆解或專業拆解後回收 (Lf)廢棄



品 名		數量	材質 分類	回收/再利用 處理方式
1	前燈總成	1	g	R4
2	前燈片	2	a	R1
3	前燈殼總成	1	b	R2
4	頭燈線組	1	g	Lf
5	燈泡	1	g	R4
6	剎車燈泡	1	g	R4
7	大燈開關	1	g	R4
8	啟動開關	1	g	R4
9	遠近燈開關	1	g	R4
10	喇叭開關組	1	g	R4
11	座墊開關	1	g	R4
12	左方向燈開關	1	g	R4
13	碼錶總成	1	g	R4
14	碼錶護蓋	1	b	R2
15	碼錶配線	1	g	R4
16	速度錶導線	1	g	R4
17	後把手蓋	1	b	R2
18	前把手蓋總成	1	b	R2
19	調整螺栓	1	a	R1
20	鎖定墊圈	1	a	R1
21	盆狀螺絲	1	a	R1
22	墊圈螺絲	1	a	R1
23-25	螺釘	11	a	R1

*材質分類：(a)金屬 (b)聚合物 (c)彈性體 (d)玻璃 (e)流體 (f)有機天然材料 (g)其他

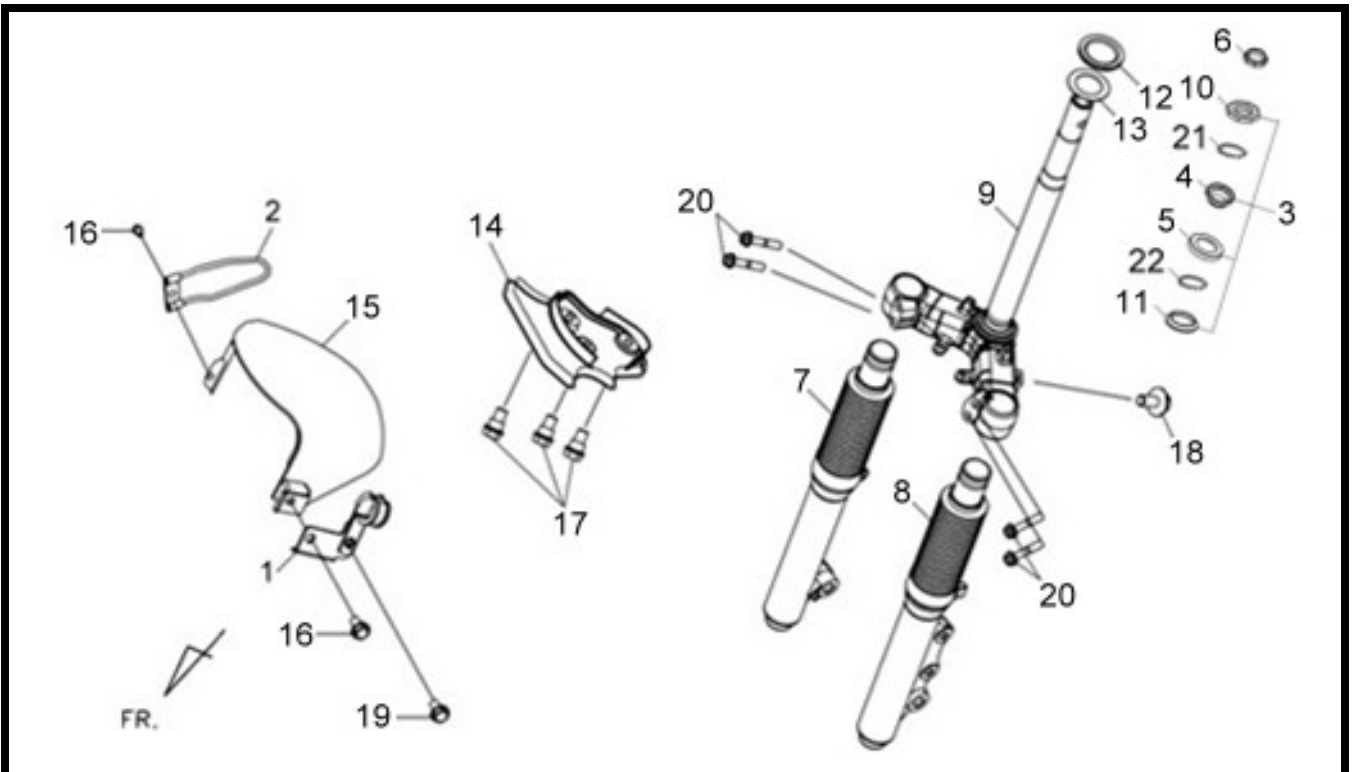
**回收處理方式：(R1)一般拆解後回收 (R2)粉碎後回收 (R3)燃燒處理 (R4)特殊拆解或專業拆解後回收 (Lf)廢棄



品 名			數量	材質 分類	回收/再利用 處理方式
1	導線夾	CABLE GUIDE	1	a	R1
2	珠碗	BALL RACE SET	1	a	R1
3	上滾珠座圈	RACE UP STRG BALL	1	a	R1
4	下珠碗	RACE STRG. BOT BALL	1	a	R1
5	方向桿固定螺帽	STRG. STEM LOCK NUT	1	a	R1
6	右前避震器組	R.FR.CUSHION SET	1	g	R4
7	左前避震器組	L.FR.CUSHION SET	1	g	R4
8	轉向主幹	STRG. STEM COMP.	1	a	R1
9	上錐體座圈	RACE STRG TOP CONE	1	a	R1
10	下錐體座圈	RACE STRG BOTTOM CONE	1	a	R1
11	防塵圈	DUST SEAL STRG HANDLE	1	a	R1
12	墊圈	STRG HEAD DUST SEAL WASHER	1	a	R1
13	前擋泥護板	FR. MUDGUARD	1	b	R2
14-16	緣面螺栓	FLANGE BOLT	8	a	R1
17-18	鋼珠	STEEL BALL	45	a	R1

*材質分類：(a)金屬 (b)聚合物 (c)彈性體 (d)玻璃 (e)流體 (f)有機天然材料 (g)其他

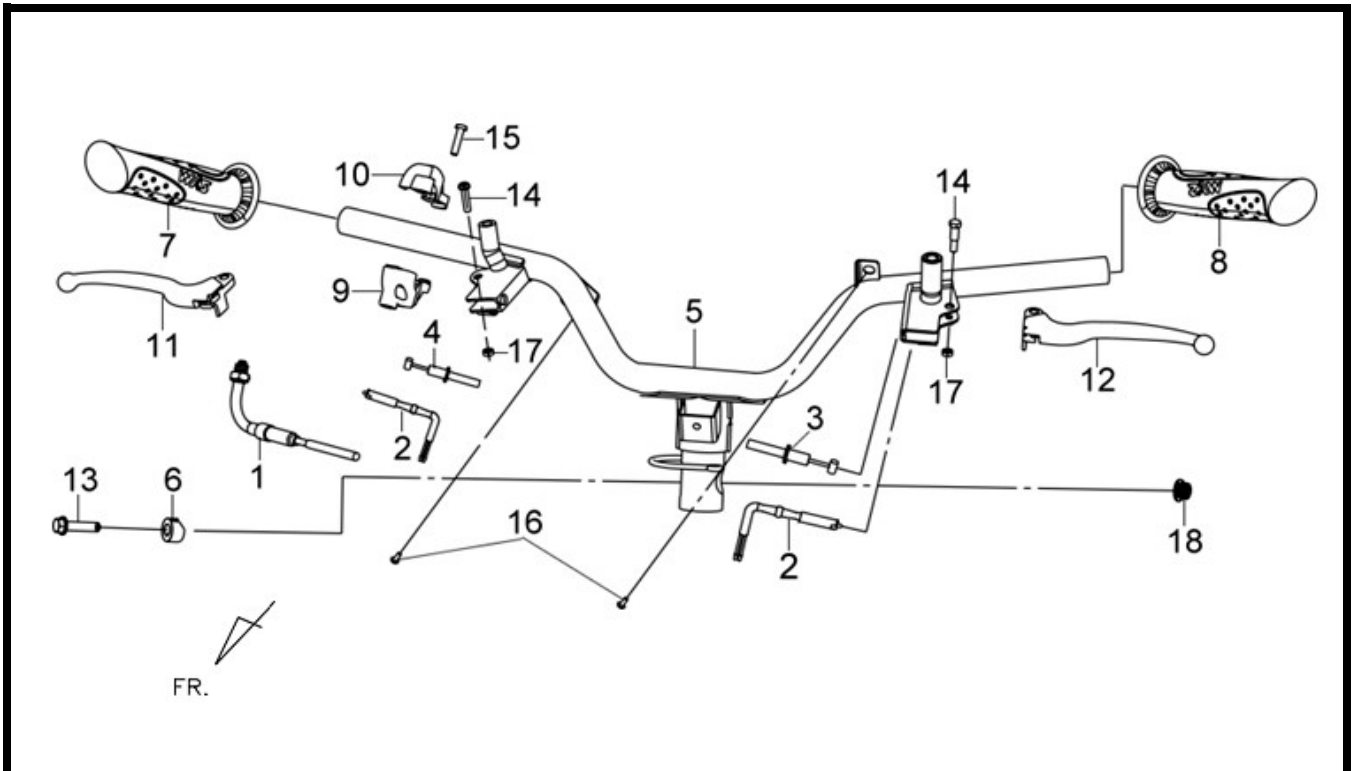
**回收處理方式：(R1)一般拆解後回收 (R2)粉碎後回收 (R3)燃燒處理 (R4)特殊拆解或專業拆解後回收 (Lf)廢棄



品 名		數量	材質分類	回收/再利用處理方式	
1	前剎車管夾	FR. BRAKE HOSE CLAMP	1	a	R1
2	導線夾	CABLE GUIDE	1	a	R1
3	珠碗	BALL RACE SET	1	a	R1
4	上滾珠座圈	RACE UP STRG BALL	1	a	R1
5	下珠碗	RACE STRG. BOT BALL	1	a	R1
6	方向桿固定螺帽	STRG. STEM LOCK NUT	1	a	R1
7	右前避震器組	R.FR.CUSHION SET	1	g	R4
8	左前避震器組	L.FR.CUSHION SET	1	g	R4
9	轉向主幹	STEERING STEM COMP.	1	a	R1
10	上錐體座圈	RACE STRG TOP CONE	1	a	R1
11	下錐體座圈	RACE STRG BOTTOM CONE	1	a	R1
12	防塵圈	DUST SEAL STRG HANDLE	1	a	R1
13	墊圈	STRG HEAD DUST SEAL WASH	1	a	R1
14	前擋泥護板	FR. MUDGUARD	1	b	R2
15	前下土除	FR. DOWN FENDER	1	b	R2
16	華司螺絲	WASHER BOLT	2	a	R1
17,19,20	緣面螺栓	FLANGE BOLT	8	a	R1
18	緣面螺帽	FLANGE BOLT	1	a	R1
21-22	鋼珠	STEEL BALL	45	a	R1

*材質分類：(a)金屬 (b)聚合物 (c)彈性體 (d)玻璃 (e)流體 (f)有機天然材料 (g)其他

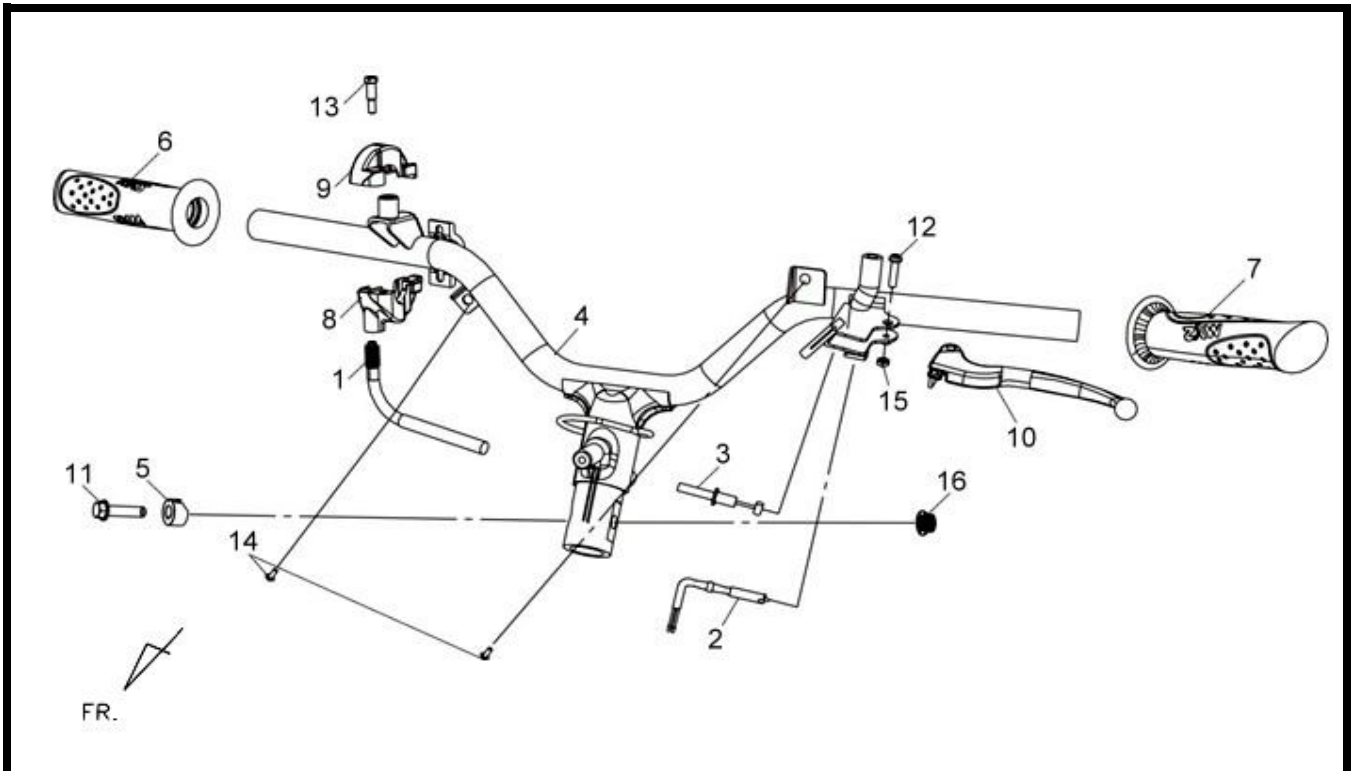
**回收處理方式：(R1)一般拆解後回收 (R2)粉碎後回收 (R3)燃燒處理 (R4)特殊拆解或專業拆解後回收 (Lf)廢棄



品 名			數量	材質分類	回收/再利用處理方式
1	加油線	THROT.CABLE COMP	1	g	R4
2	前剎車開關總成	SWITCH FR. STOP ASSY	1	g	R4
3	後煞車線	RR.BRAKE CABLE COMP	1	g	R4
4	前剎車線	FR.BRAKE CABLE COMP.	1	g	R4
5	方向把手	HANDLE STRG.COMP	1	a	R1
6	把手架襯環	HANDLE SET COLLAR	1	a	R1
7	節流管總成	RH.HANDLE GRIP	1	c	R3
8	左把手管	L HANDLE GRIP	1	c	R3
9	節流管下固定座	THROT. UND HOUSING	1	a	R1
10	節流管上固定座	THROT. UP HOUSING	1	a	R1
11	右把手拉桿	R STRG. HANDLE LEVER	1	a	R1
12	左手剎車拉桿	L. STRG. HANDLE LEVER	1	a	R1
13	緣面螺栓	FLANGE BOLT	1	a	R1
14	螺栓	SCREW HANDLE LEVER PIVOT	1	a	R1
15	盆狀螺絲	SCREW PAN	1	a	R1
16	攻絲螺釘	TAPPING SCREW	2	a	R1
17	六角螺帽	HEX NUT	2	a	R1
18	緣面螺帽	FLANGE NUT	1	a	R1

*材質分類：(a)金屬 (b)聚合物 (c)彈性體 (d)玻璃 (e)流體 (f)有機天然材料 (g)其他

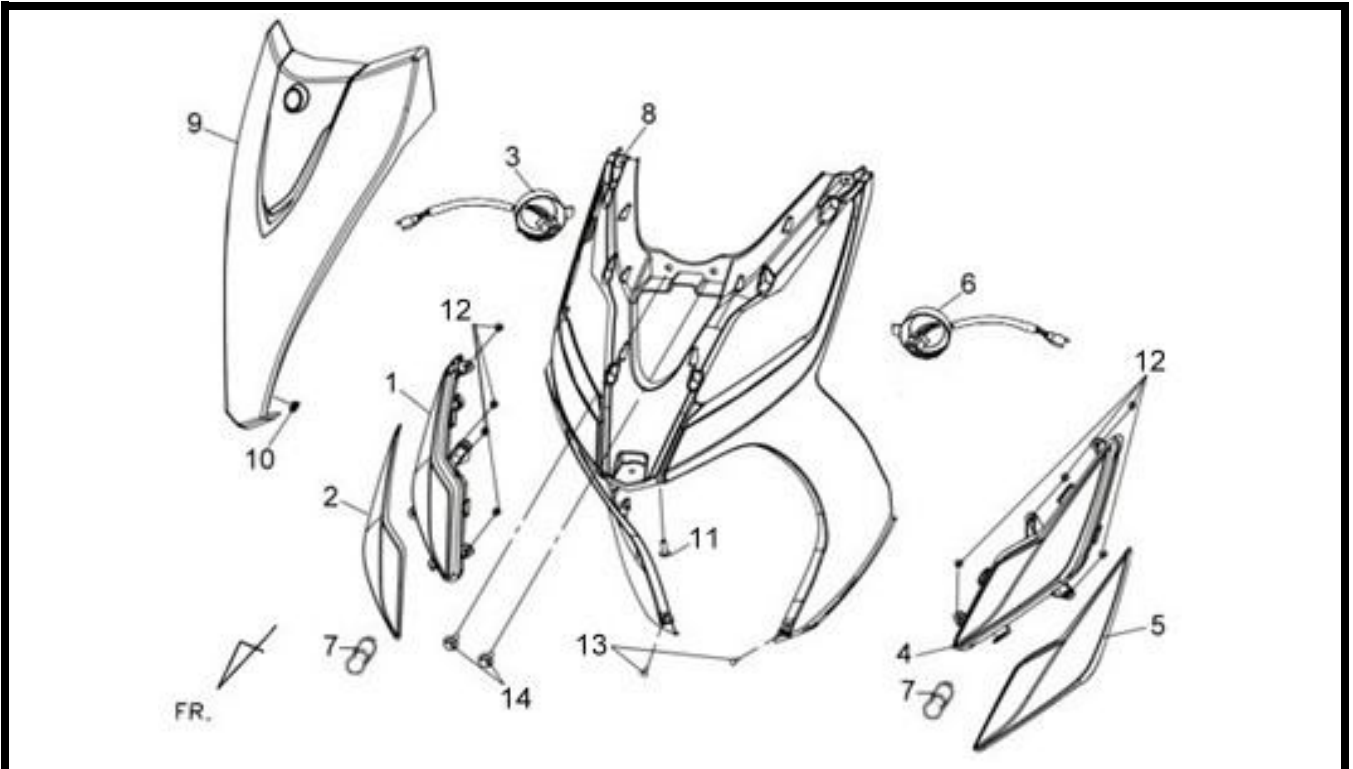
**回收處理方式：(R1)一般拆解後回收 (R2)粉碎後回收 (R3)燃燒處理 (R4)特殊拆解或專業拆解後回收 (Lf)廢棄



品 名			數量	材質分類	回收/再利用處理方式
1	加油線	THROT.CABLE COMP	1	g	R4
2	前剎車開關總成	SWITCH FR. STOP ASSY	1	g	R4
3	後煞車線	RR.BRAKE CABLE COMP	1	g	R4
4	方向把手	HANDLE STRG.COMP	1	g	R4
5	把手架襯環	HANDLE SET COLLAR	1	a	R1
6	節流管總成	RH.HANDLE GRIP	1	a	R1
7	左把手管	L HANDLE GRIP	1	c	R3
8	節流管下固定座	THROT. UND HOUSING	1	c	R3
9	節流管上固定座	THROT. UP HOUSING	1	a	R1
10	左手剎車拉桿	LH. STRG. HANDLE LEVER	1	a	R1
11	緣面螺栓	FLANGE BOLT	1	a	R1
12	螺栓	SCREW HANDLE LEVER PIVOT	1	a	R1
13	盆狀螺絲	SCREW PAN	1	a	R1
14	攻絲螺釘	TAPPING SCREW	2	a	R1
15	六角螺帽	HEX NUT	1	a	R1
16	緣面螺帽	FLANGE NUT	1	a	R1

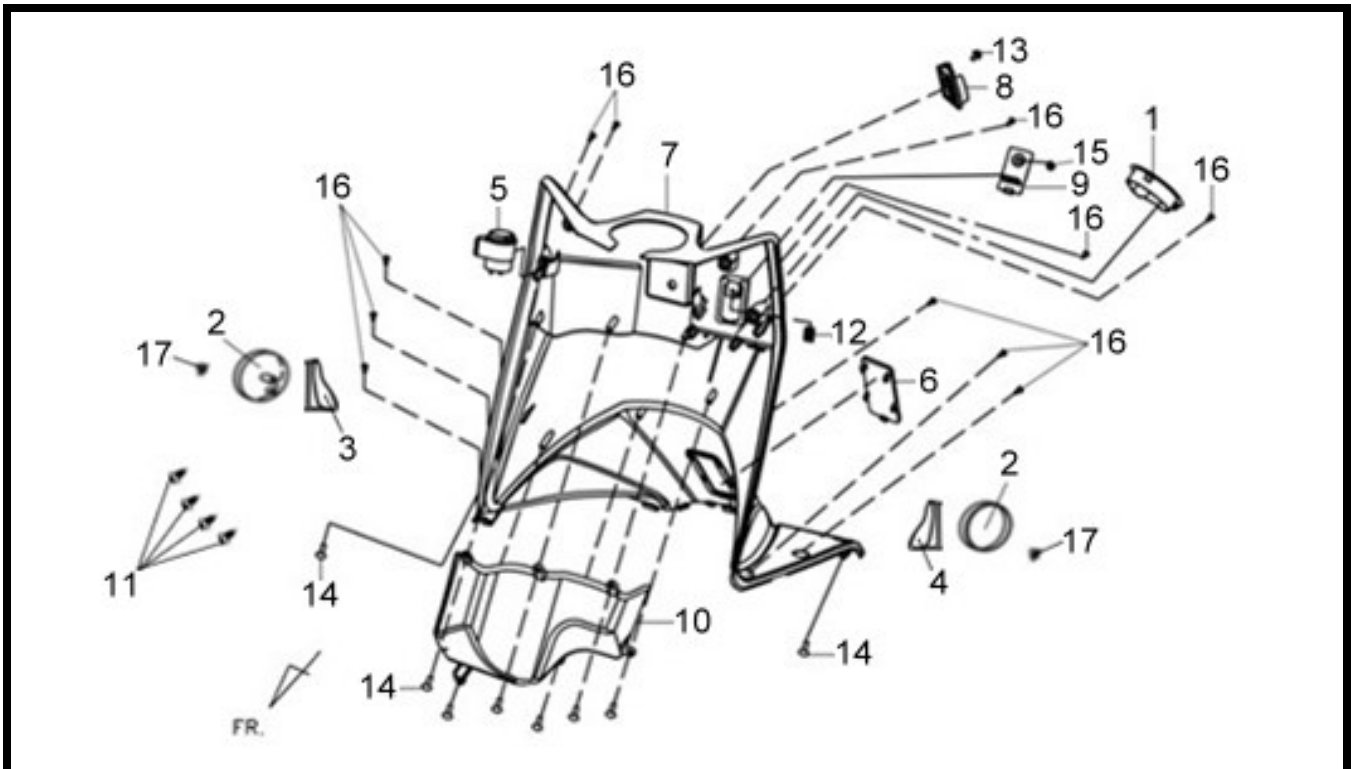
*材質分類：(a)金屬 (b)聚合物 (c)彈性體 (d)玻璃 (e)流體 (f)有機天然材料 (g)其他

**回收處理方式：(R1)一般拆解後回收 (R2)粉碎後回收 (R3)燃燒處理 (R4)特殊拆解或專業拆解後回收 (Lf)廢棄



品 名			數量	材質 分類	回收/再利用 處理方式
1	前右方向燈	FR.RH.WINKER ASSY	1	g	R4
2	右前方向燈殼	FR.RH WINKER UNIT	1	b	R2
3	右前方向燈線組	R FR.WINKER SOCKET ASSY	1	g	R4
4	前左方向燈	FR.LH.WINKER ASSY	1	g	R4
5	左前方向燈殼	FR.LH WINKER UNIT	1	g	R4
6	左前方向燈線組	L FR.WINKER SOCKET ASSY	1	g	R4
7	方向燈燈泡	WINKER BULB	2	g	R4
8	前擋泥板總成	FR.FENDER ASSY	1	b	R2
9	前擋板總成	FR COVER SET.	1	b	R2
10	彈簧螺帽	NUT SPRING	1	a	R1
11-13	螺絲	TAPPING SCREW	11	a	R1
14	緣面螺帽	FLANGE NUT	2	a	R1

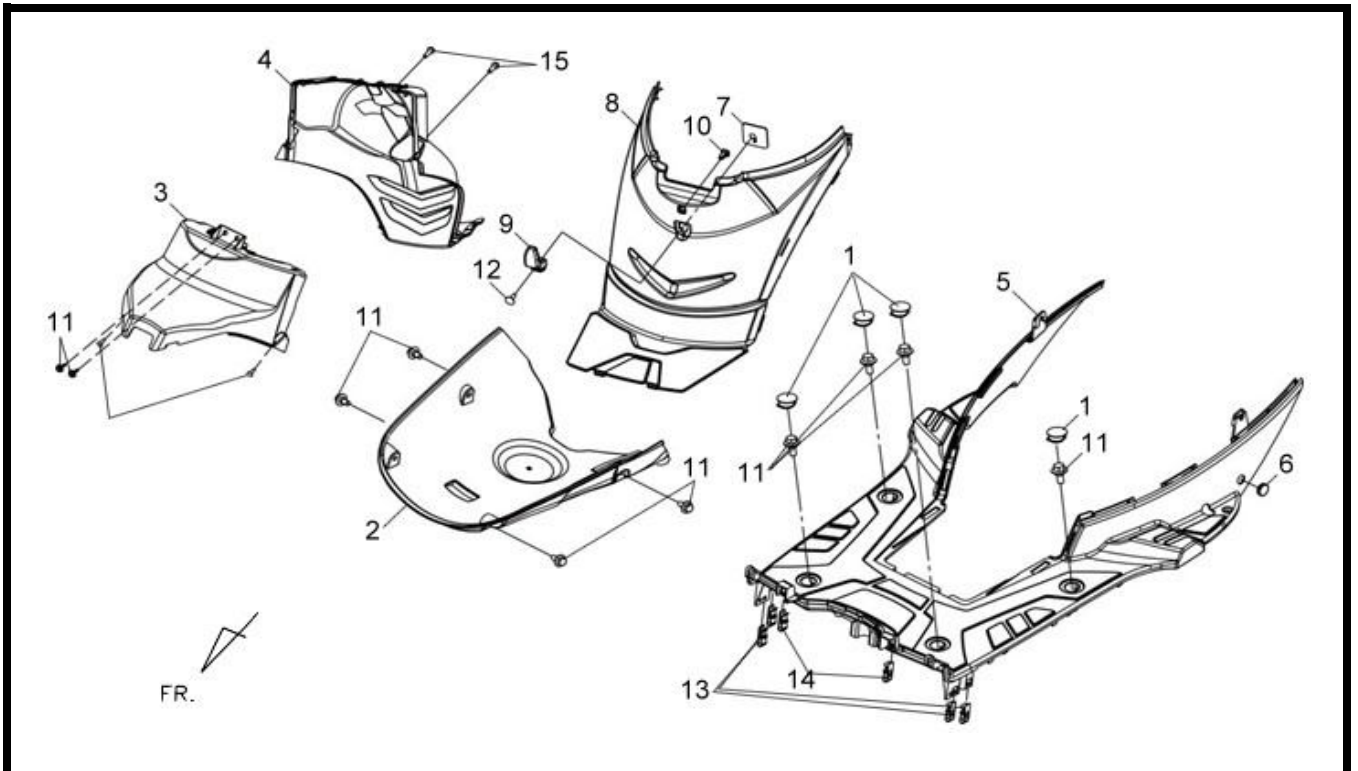
*材質分類：(a)金屬 (b)聚合物 (c)彈性體 (d)玻璃 (e)流體 (f)有機天然材料 (g)其他
 **回收處理方式：(R1)一般拆解後回收 (R2)粉碎後回收 (R3)燃燒處理 (R4)特殊拆解或專業拆解後回收 (Lf)廢棄



品 名			數量	材質分類	回收/再利用處理方式
1	加油管蓋	FILLER PIPE COVER BK-001U	1	b	R2
2	側反射片	SIDE REFLEX REFLECTOR	2	b	R2
3	右側反射片轉接座	R. REFLEX REFLECTOR BASE	1	b	R2
4	左側反射片轉接座	L. REFLEX REFLECTOR BASE	1	b	R2
5	閃光器	WINKER RELAY ASSY	1	g	R4
6	車架號碼蓋	FRAME NUMBER LID	1	b	R2
7	前內箱上蓋	FR.INNER COVER	1	b	R2
8	行李箱掛鉤	LUGGAGE HOOK	1	b	R2
9	燃料噴射感應器蓋	E.F.I.SENSOR LID	1	b	R2
10	前內箱蓋匣	FR.INNER TRAY	1	b	R2
11	攻絲螺柱	TAPPING SCREW	4	a	R1
12	彈簧螺帽	NUT SPRING	1	a	R1
13	墊圈螺栓	WASHER BOLT	1	a	R1
14-16	螺釘	TAPPING SCREW	19	a	R1
17	緣面螺帽	FLANGE NUT	2	a	R1

*材質分類：(a)金屬 (b)聚合物 (c)彈性體 (d)玻璃 (e)流體 (f)有機天然材料 (g)其他

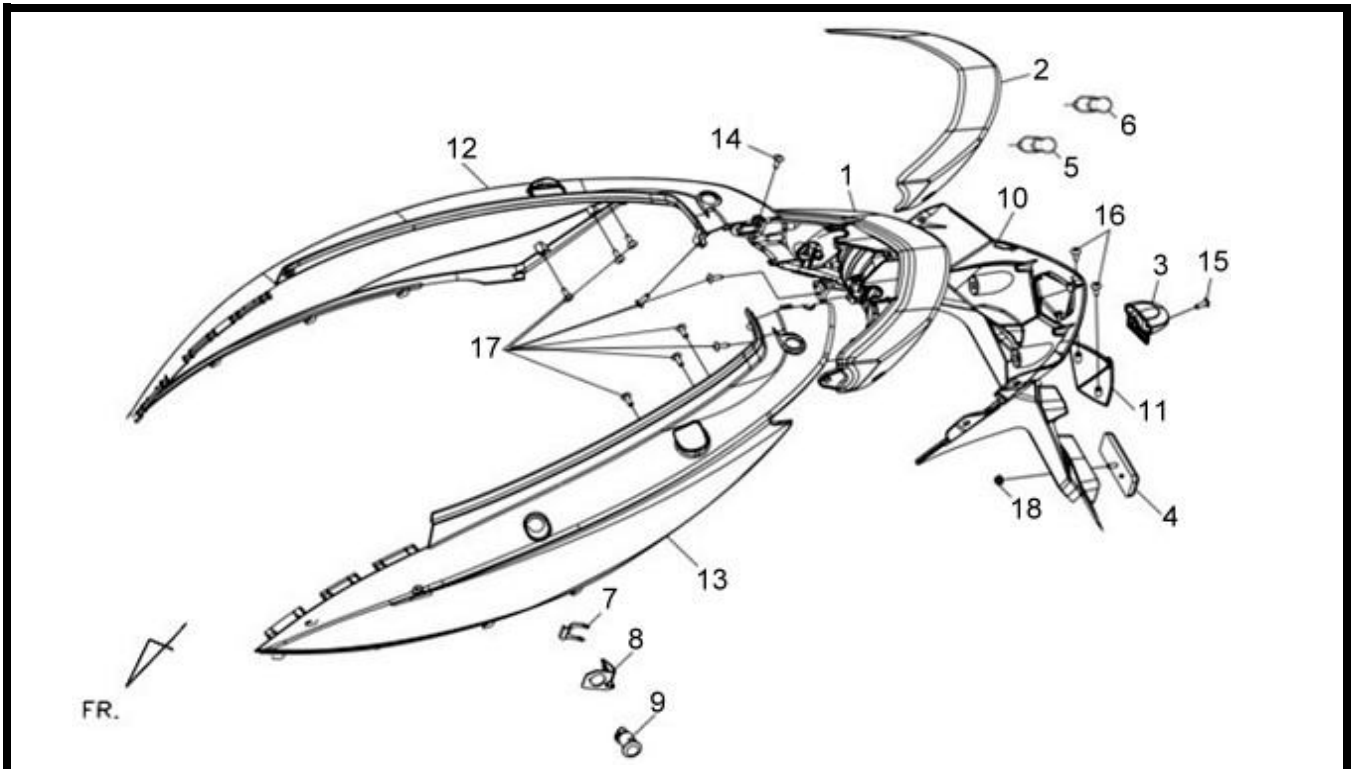
**回收處理方式：(R1)一般拆解後回收 (R2)粉碎後回收 (R3)燃燒處理 (R4)特殊拆解或專業拆解後回收 (Lf)廢棄



品 名			數量	材質分類	回收/再利用處理方式
1	腳踏板塞	CAP A FLR STEP	4	c	R3
2	下蓋	UNDER COVER	1	b	R2
3	前內擋泥板A	FR.INN.FENDER A	1	b	R2
4	前內擋泥板B	FR.INNER FENDER B	1	b	R2
5	腳踏板	FLOOR PANEL	1	b	R2
6	腳踏桿蓋	PILLION STEP CAP	1	c	R3
7	座墊固定架總成	SEAT HINGE ASSY .	1	a	R1
8	中央護蓋	CENTER COVER	1	b	R2
9	行李箱掛鉤	LUGGAGE HOOK	1	b	R2
10	制止器	LUGGAGE HOOK STOPPER	1	b	R2
11	緣面螺栓	FLANGE BOLT	10	a	R1
12	螺栓	BOLT	1	a	R1
13	彈簧螺帽	NUT SPRING	4	a	R1
14	特殊螺帽	SPECIAL NUT	2	a	R1
15	攻絲螺釘	TAPPING SCREW	4	a	R1

*材質分類：(a)金屬 (b)聚合物 (c)彈性體 (d)玻璃 (e)流體 (f)有機天然材料 (g)其他

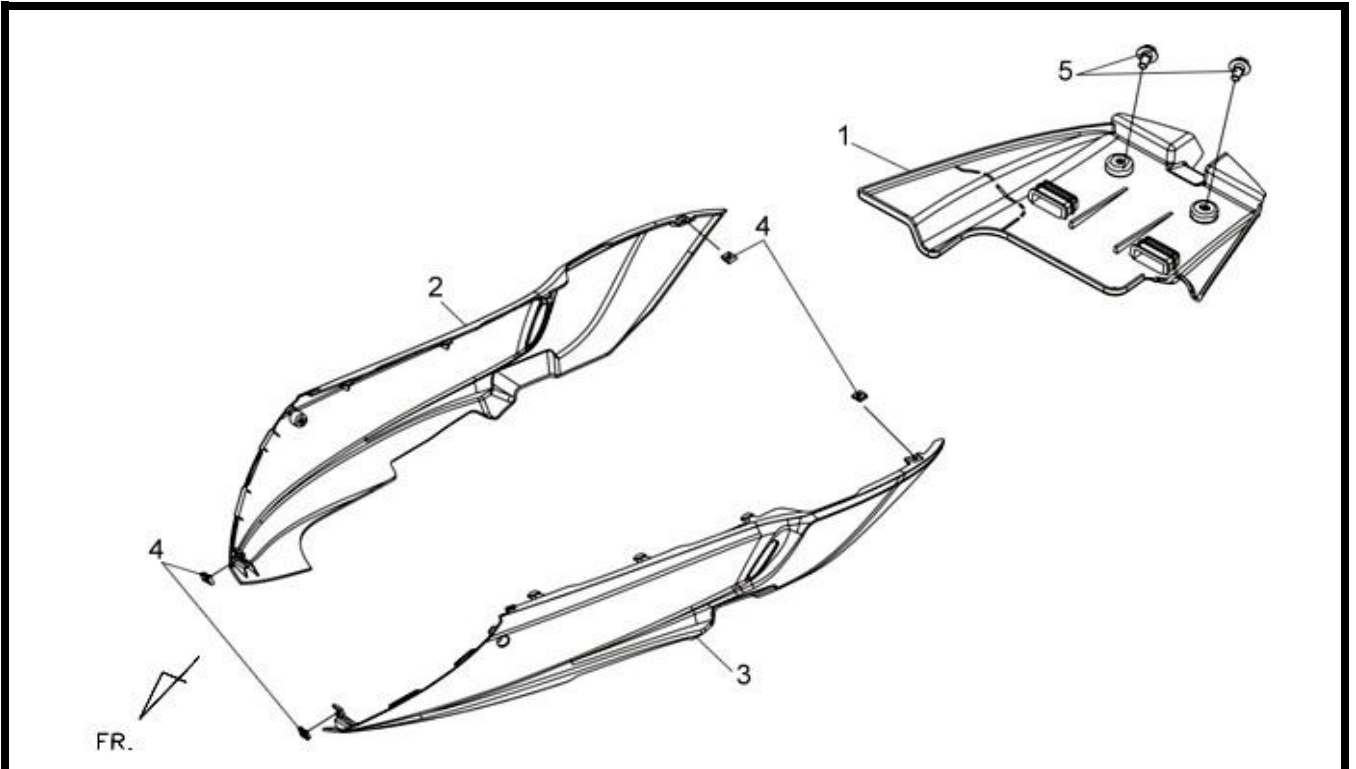
**回收處理方式：(R1)一般拆解後回收 (R2)粉碎後回收 (R3)燃燒處理 (R4)特殊拆解或專業拆解後回收 (Lf)廢棄



品 名			數量	材質 分類	回收/再利用 處理方式
1	後燈總成	TAIL LIGHT ASSY	1	g	R4
2	後燈殼	TAIL LIGHT LENS	1	b	R2
3	後牌照燈總成	LICENSE LIGHT ASSY	1	g	R4
4	反射片	RR. REFLEX REFLECTOR	1	b	R2
5	方向燈泡	WINKER BULB RR	1	g	R4
6	剎車燈泡	BULB TAIL LIGHT	1	g	R4
7	鎖匙座彈簧	SET SPG LOCK KEY	1	a	R1
8	座墊鎖墊片	SEAT LOCK WASHER	1	a	R1
9	座墊鎖	SEAT LOCK KEY(COMP.)	1	a	R1
10	後擋泥板	RR.FENDER	1	b	R2
11	後擋泥板徽飾	RR FENFER EMBLEM	1	b	R2
12	右車體蓋總成	R BODY COVER SET	1	b	R2
13	左車體蓋總成	L.BODY COVER SET	1	b	R2
14	墊圈螺絲	SCREW WASHER	1	a	R1
15	螺絲	SCREW TAPPING	1	a	R1
16	攻絲螺釘	TAPPING SCREW	2	a	R1
17	攻絲螺釘	SCREW TAPPING	9	a	R1
18	緣面螺帽	FLANGE NUT	1	a	R1

*材質分類：(a)金屬 (b)聚合物 (c)彈性體 (d)玻璃 (e)流體 (f)有機天然材料 (g)其他

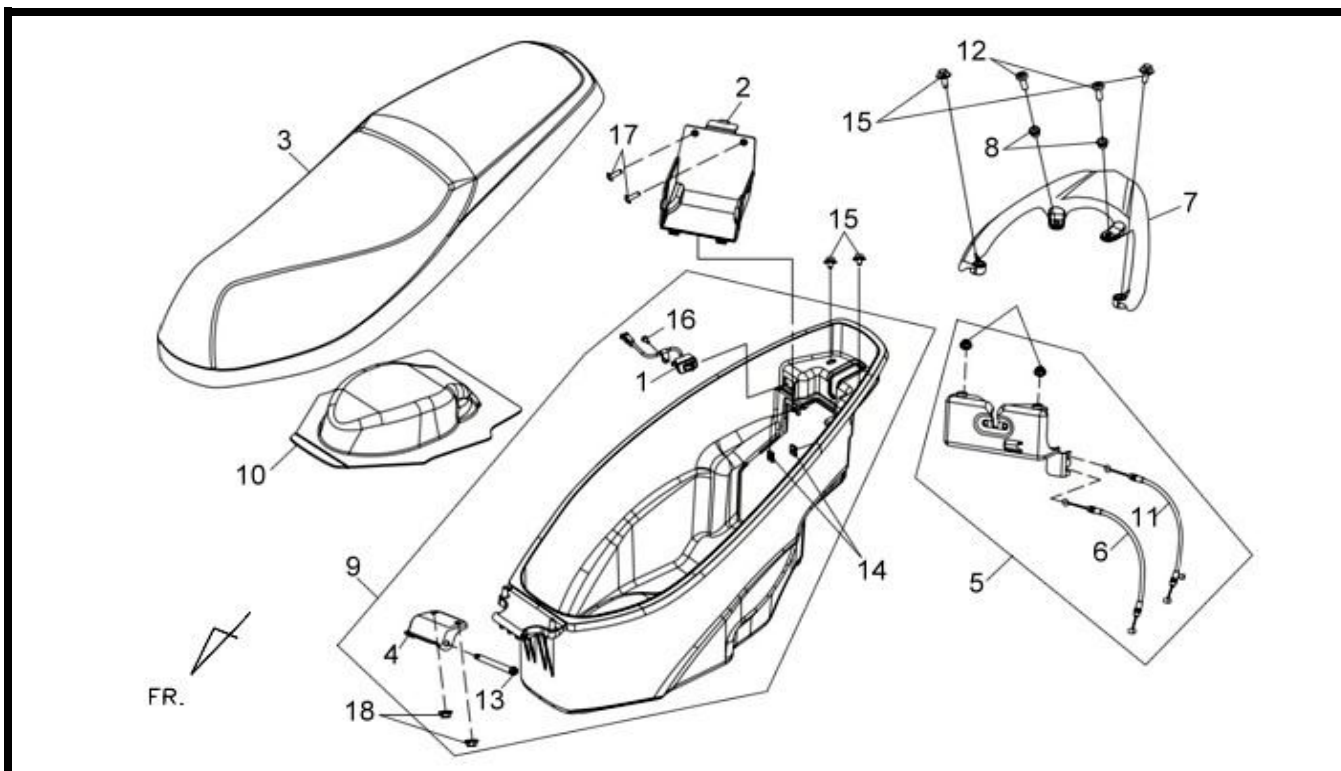
**回收處理方式：(R1)一般拆解後回收 (R2)粉碎後回收 (R3)燃燒處理 (R4)特殊拆解或專業拆解後回收 (Lf)廢棄



品 名			數 量	材 質 分 類	回 收 / 再 利 用 處 理 方 式
1	後擋泥板	RR FENDER	1	b	R2
2	右側蓋護條	R SIDE COVER	1	b	R2
3	左側蓋護條	L SIDE COVER	1	b	R2
4	彈簧螺帽	NUT SPRING	4	a	R1
5	墊圈螺栓	BOLT WASHER	2	a	R1

*材質分類：(a)金屬 (b)聚合物 (c)彈性體 (d)玻璃 (e)流體 (f)有機天然材料 (g)其他

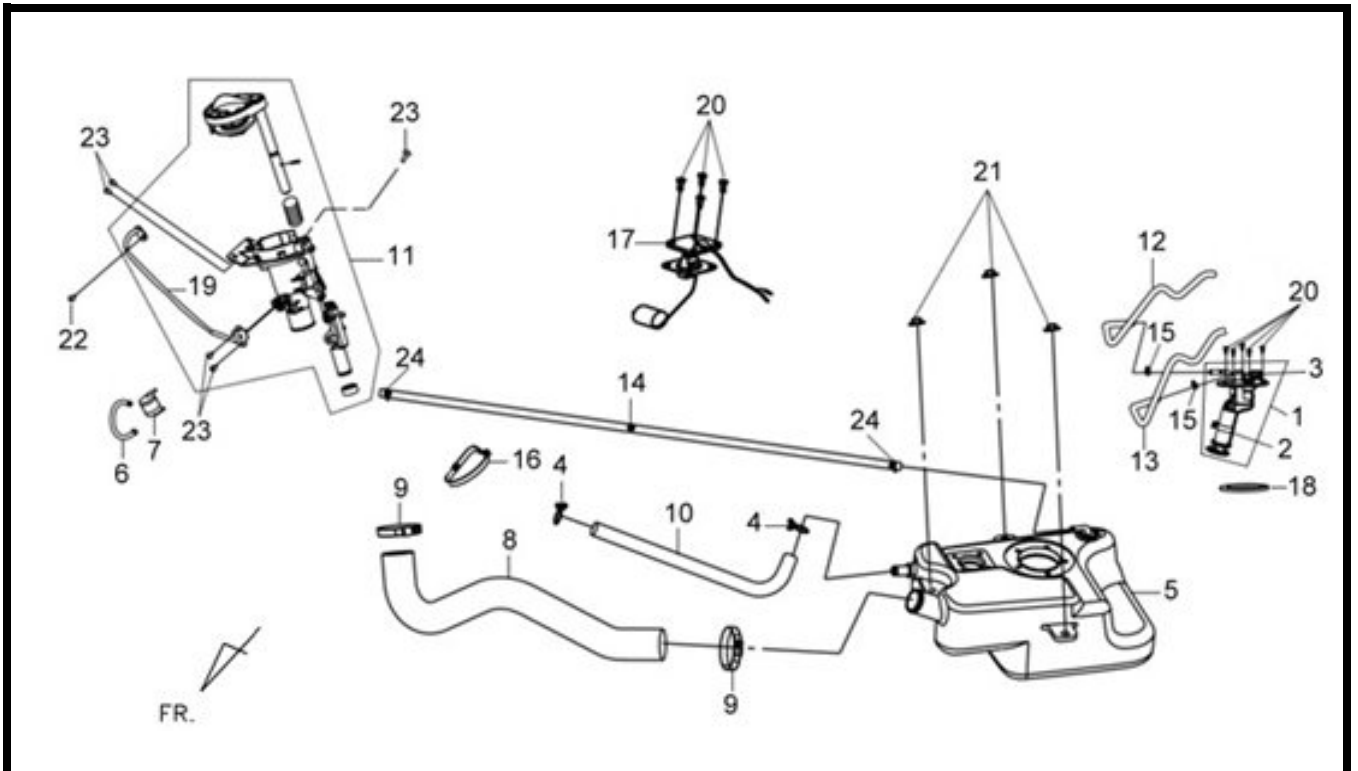
**回收處理方式：(R1)一般拆解後回收 (R2)粉碎後回收 (R3)燃燒處理 (R4)特殊拆解或專業拆解後回收 (Lf)廢棄



品 名			數量	材質 分類	回收/再利用 處理方式
1	引擎起動控制開關	ENG.START CONTROL SW	1	g	R4
2	電瓶蓋總成	BATTERY COVER ASSY	1	b	R2
3	座墊	DOUBLE SEAT COMP	1	g	R4
4	座墊鉸鍊	SEAT HINGE SET	1	a	R1
5	座墊掛鉤總成	SEAT CATCH ASSY	1	g	R4
6	座墊鎖導線	SEAT LOCK CABLE	1	g	R4
7	後架	RR.CARRIER	1	b	R2
8	後握把襯套	RR. GRIP COLLAR	2	a	R1
9	行李箱總成	LUGGAGE BOX ASSY.	1	b	R2
10	箱墊	LUGGAGE BOX MAT	1	g	Lf
11	座墊鎖開關線	DC SOLE CABLE	1	g	R4
12	內6角螺絲	SPECIAL BOLT	2	a	R1
13	螺栓	HINGE PIN	1	a	R1
14	彈簧螺帽	NUT SPRING	2	a	R1
15	墊圈螺栓	BOLT WASHER	4	a	R1
16	攻絲螺釘	TAPPING SCREW	1	a	R1
17	螺絲	TAPPING SCREW	2	a	R1
18	緣面螺帽	FLANGE NUT	1	a	R1

*材質分類：(a)金屬 (b)聚合物 (c)彈性體 (d)玻璃 (e)流體 (f)有機天然材料 (g)其他

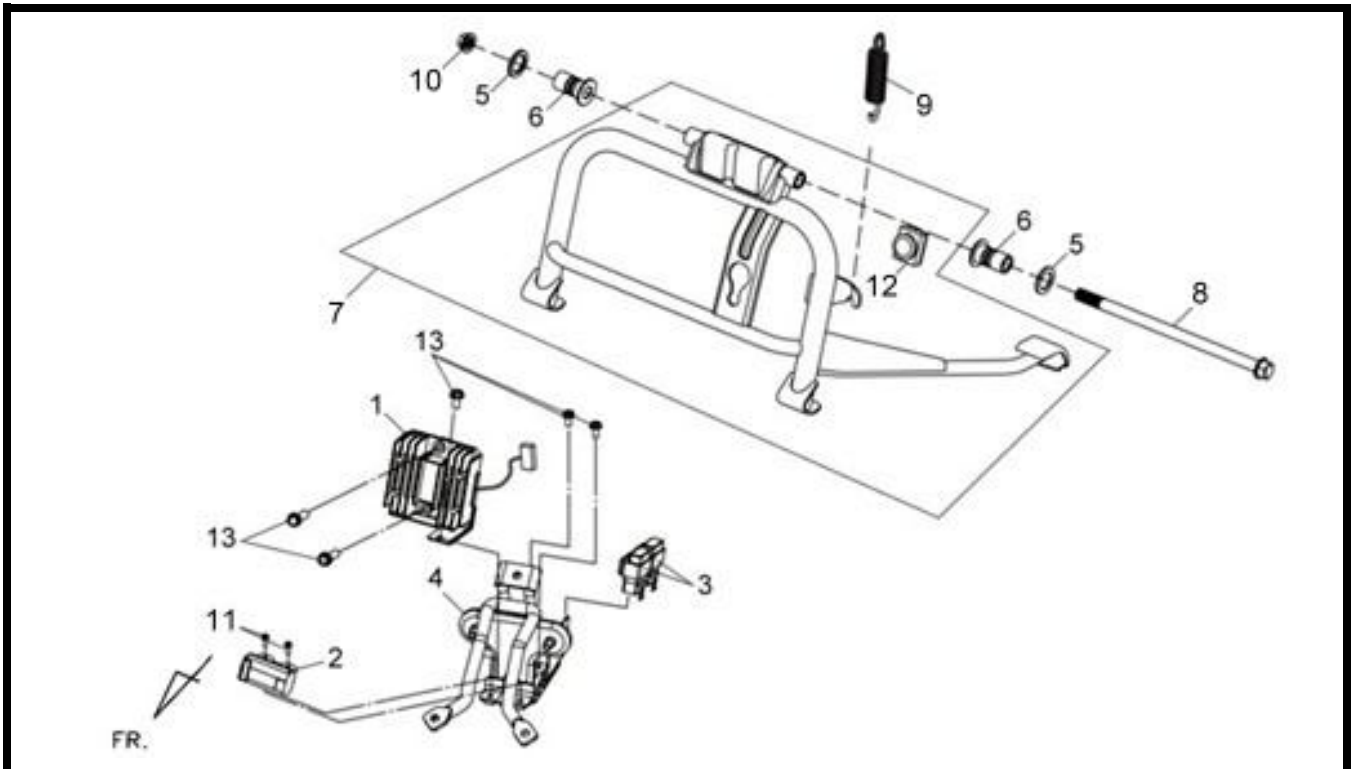
**回收處理方式：(R1)一般拆解後回收 (R2)粉碎後回收 (R3)燃燒處理 (R4)特殊拆解或專業拆解後回收 (Lf)廢棄



品 名			數量	材質分類	回收/再利用處理方式
1-2	汽油泵&油泵	FUEL PUMP COMP & FILTER	1	g	R4
3	釋壓閥	REGULATOR COMP	1	g	R4
4,9,15,24	管夾	TUBE CLIP	8	a	R1
5	油箱	FUEL TANK COMP	1	b	R2
6	燃油切斷閥管	TANK-FCV TUBE	1	b	R2
7	燃油切斷閥	FUEL CUT VALVE ASSY	1	b	R2
8	加油頸管	FUEL NECK TUBE	1	b	R2
10	通氣管B	BREATHER TUBE B	1	b	R2
11	加油管總成	FILLER PIPE ASSY	1	b	R2
12	油料注射管	FUEL INJECT TUBE	1	b	R2
13	油料注射管B	FUEL INJECT TUBE B	1	b	R2
14	油管	FUEL TUBE	1	b	R2
16	表帶	BAND 250	1	b	R2
17	汽油油量計	FUEL UNIT ASSY	1	g	R4
18	濾油器墊片	FUEL FILTER PACKING	1	c	R3
19	油箱蓋鎖線	FUEL CAP LOCK CABLE	1	g	R4
20	汽油浮筒螺栓	FUEL UNIT BOLT	9	a	R1
21	緣面螺帽	WASHER NUT	3	a	R1
22	墊圈螺絲	WASHER SCREW	1	a	R1
23	攻絲螺釘	TAPPING SCREW	7	a	R1

*材質分類：(a)金屬 (b)聚合物 (c)彈性體 (d)玻璃 (e)流體 (f)有機天然材料 (g)其他

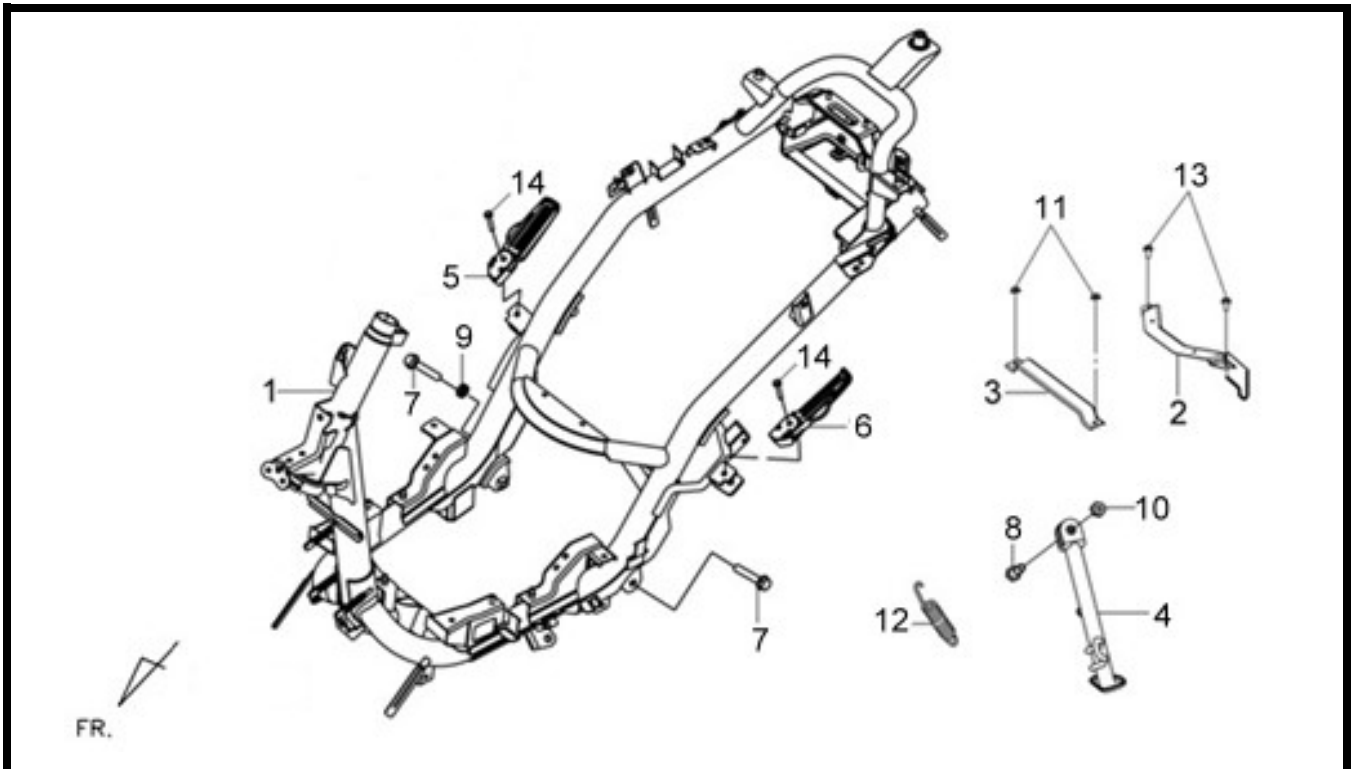
**回收處理方式：(R1)一般拆解後回收 (R2)粉碎後回收 (R3)燃燒處理 (R4)特殊拆解或專業拆解後回收 (Lf)廢棄



品 名			數量	材質分類	回收/再利用處理方式
1	整流調整器	REG. REC. COMP	1	g	R4
2	傾倒感應器	ROLL OVER SENSOR ASSY	1	g	R4
3	起動繼電器	ELEC. RELAY ASSY.	2	g	R4
4	前土除支架	FR.FENDER STAY	1	a	R1
5	主腳架華司	MAIN STAND WASHER	2	a	R1
6	主腳架套管	MAIN STAND COLLAR	2	a	R1
7	主腳架總成	MAIN STAND ASSY	1	a	R1
8	主腳架螺栓	MAIN STAND PIVOT BOLT	1	a	R1
9	主腳架彈簧	MAIN STAND SPRING	1	a	R1
10	緣面螺帽	NUT FLANGE	1	a	R1
11	墊圈螺絲	SCREW WASHER	2	a	R1
12	制止橡皮	STAND STOPPER RUBBER	1	c	R3
13	緣面螺栓	FLANGE BOLT	5	a	R1

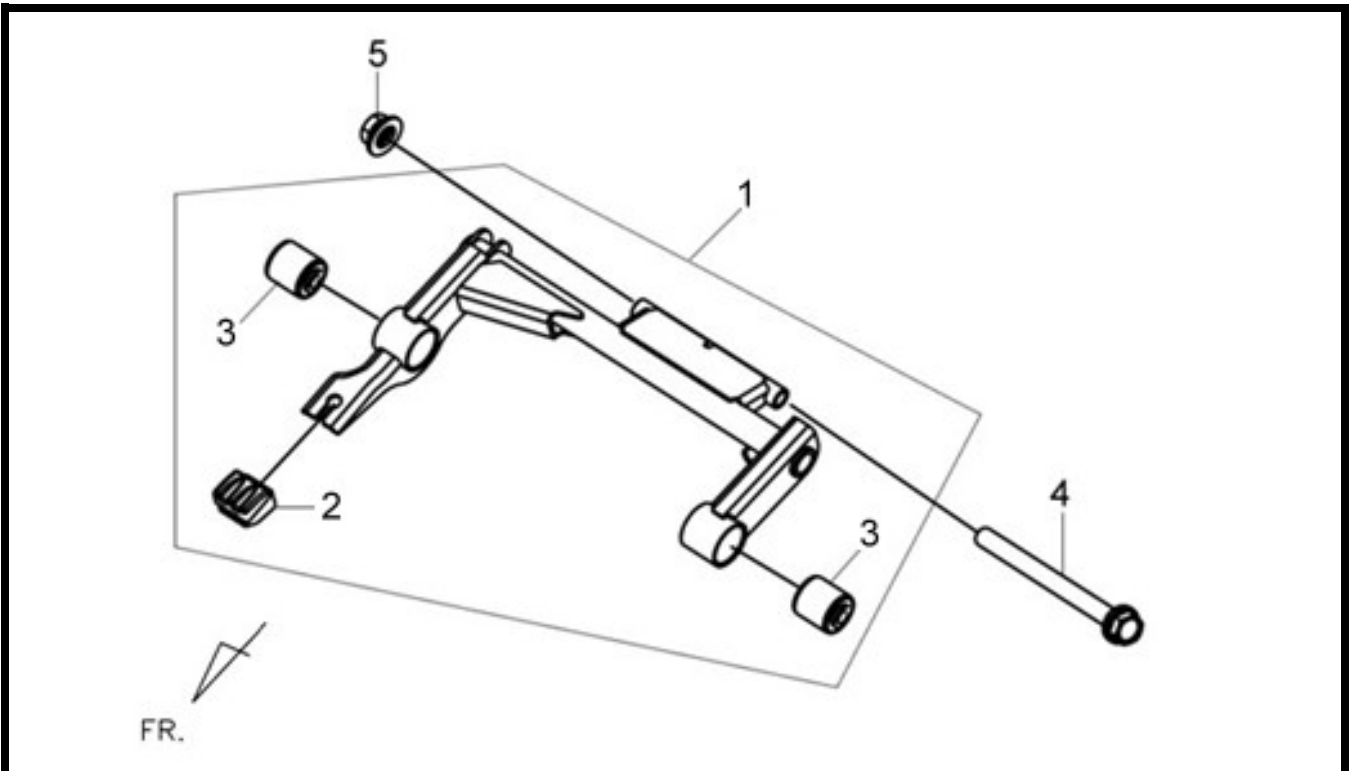
*材質分類：(a)金屬 (b)聚合物 (c)彈性體 (d)玻璃 (e)流體 (f)有機天然材料 (g)其他

**回收處理方式：(R1)一般拆解後回收 (R2)粉碎後回收 (R3)燃燒處理 (R4)特殊拆解或專業拆解後回收 (Lf)廢棄



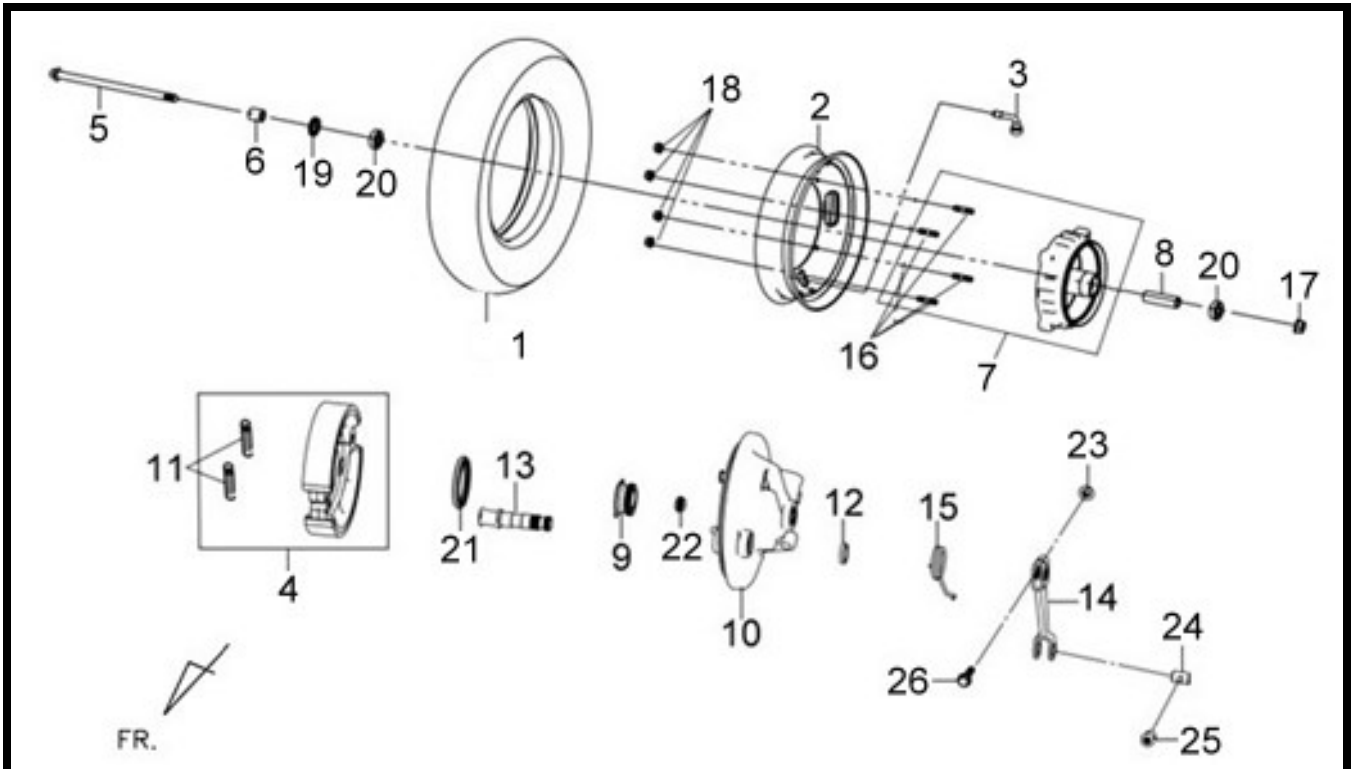
品 名			數量	材質 分類	回收/再利用 處理方式
1	車台	FRAME BODY COMP	1	a	R1
2	腳踏板固定架	L.FLOOR PANEL PLATE	1	a	R1
3	後腳踏板固定架	RR FLOOR PANEL PLATE	1	a	R1
4	側支架	SIDE STAND COMP	1	a	R1
5	右踏桿組	R STEP BAR SET	1	a	R1
6	左踏桿組	L STEP BAR SET	1	a	R1
7	緣面螺栓	FLANGE BOLT	2	a	R1
8	側支架螺絲	SIDE STAND SCREW	1	a	R1
9	襯套	DISTANCE COLLAR	1	a	R1
10	六角螺帽	HEX NUT	1	a	R1
11	緣面螺帽	FLANGE NUT	2	a	R1
12	側支架彈簧	SIDE STAND SPRING	1	a	R1
13-14	緣面螺栓	FLANGE BOLT	3	a	R1

*材質分類：(a)金屬 (b)聚合物 (c)彈性體 (d)玻璃 (e)流體 (f)有機天然材料 (g)其他
 **回收處理方式：(R1)一般拆解後回收 (R2)粉碎後回收 (R3)燃燒處理 (R4)特殊拆解或專業拆解後回收 (Lf)廢棄



品 名			數量	材質 分類	回收/再利用 處理方式
1	引擎懸架	ENG.HANGER ASSY.	1	a	R1
2	引擎懸架制止橡皮	LIN STOPPER RUBBER	1	c	R3
3	襯套	SWING LOCK BUSH	2	a	R1
4	緣面螺絲	FLANGE BOLT	1	a	R1
5	U型緣面螺帽	NUT U FLANGE	1	a	R1

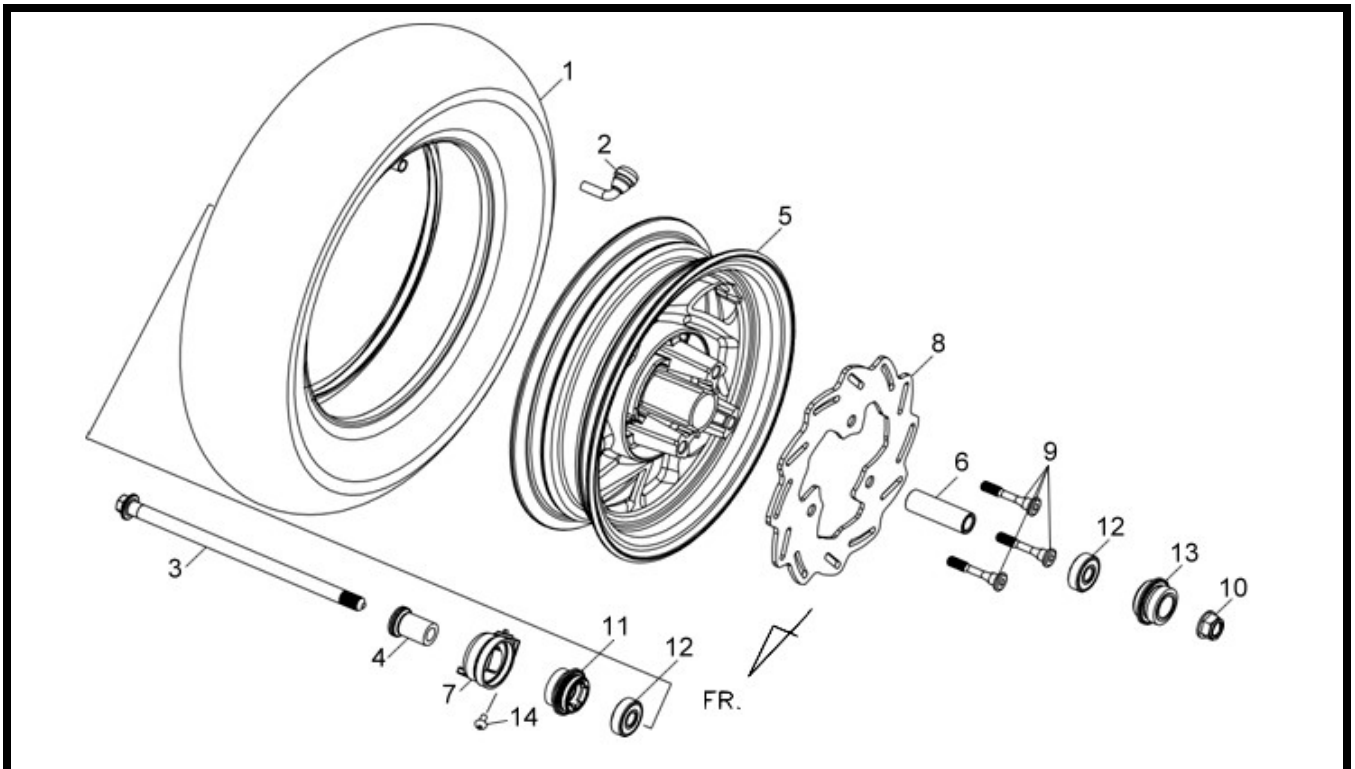
*材質分類：(a)金屬 (b)聚合物 (c)彈性體 (d)玻璃 (e)流體 (f)有機天然材料 (g)其他
 **回收處理方式：(R1)一般拆解後回收 (R2)粉碎後回收 (R3)燃燒處理 (R4)特殊拆解或專業拆解後回收 (Lf)廢棄



品 名			數量	材質分類	回收/再利用處理方式
1	前輪胎	FR. TIRE	1	c	R1
2	輪圈	WHEEL RIM COMP	1	a	R1
3	氣門嘴	VALVE RIM	1	a	R1
4	後剎車皮總成	RR. BRAKE SHOE ASSY	1	g	R4
5	前輪輪軸	FR.WHEEL AXLE	1	a	R1
6	前輪側軸環	FR. WHEEL SIDE COLLAR	1	a	R1
7	前輪鼓總成	FR. HUB ASSY	1	a	R1
8	前輪軸間隔軸環	FR. AXLE DISTANCE COLLAR	1	a	R1
9	速度齒輪	SPDMT.GEAR COMP.	1	a	R1
10	前剎車盤	FR BRK PANEL COMP	1	a	R1
11	煞車彈簧	BRAKE SHOE SPRING	1	a	R1
12	煞車凸輪	FR.BRAKE CAM	1	a	R1
13	前剎車臂	FR BRAKE ARM	1	a	R1
14	剎車臂回位彈簧	SPG. BRK ARM RETURN	1	a	R1
15	雙頭螺栓	BOLT STUD	4	a	R1
16.17.22.25	緣面螺帽	NUT FLANGE	7	a	R1
18.20.21	防塵油封	DUST SEAL	3	c	R3
19	軸承	BEARING 6201LU/2A	2	a	R1
20	油封	OIL SEAL	1	c	R3
23	接頭	BRAKE ARM JOINT B	1	a	R1
24	調整螺帽	ADJUST NUT B	1	a	R1

*材質分類：(a)金屬 (b)聚合物 (c)彈性體 (d)玻璃 (e)流體 (f)有機天然材料 (g)其他

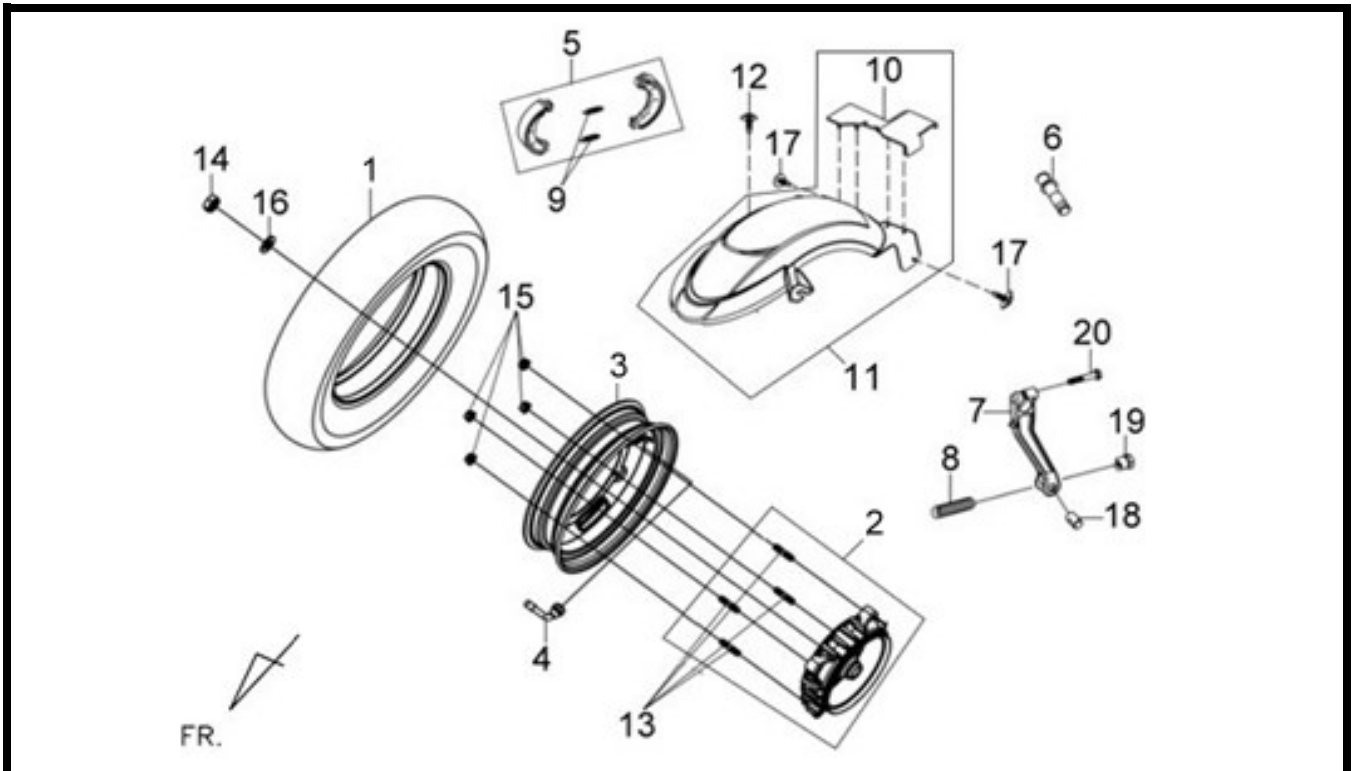
**回收處理方式：(R1)一般拆解後回收 (R2)粉碎後回收 (R3)燃燒處理 (R4)特殊拆解或專業拆解後回收 (Lf)廢棄



品 名			數量	材質 分類	回收/再利用 處理方式
1	前輪胎	FR. TIRE	1	c	R1
2	氣門嘴	VALVE RIM	1	a	R1
3	前輪軸	FR. WHEEL AXLE	1	a	R1
4	前輪軸環	FR. WHEEL SIDE COLLAR	1	a	R1
5	前輪圈	FR.CAST WHEEL COMP.	1	a	R1
6	軸環	FR. AXLE DISTANCE COLLAR	1	a	R1
7	速度表齒輪組	GEAR BOX BODY COMP	1	a	R1
8	前剎車圓盤	FR.BRAKE DISK	1	a	R1
9	前剎車盤螺栓	FR. DISK BOLT	3	a	R1
10	U型螺帽	U NUT 12MM	1	a	R1
11	防塵油封	DUST SEAL	1	a	R1
12	軸承	BEARING	2	a	R1
13	速度錶齒輪盒油封	SPEEDOMETER GEAR BOX SEAL	1	a	R1
14	墊圈螺絲	WASHER SCREW	1	a	R1

*材質分類：(a)金屬 (b)聚合物 (c)彈性體 (d)玻璃 (e)流體 (f)有機天然材料 (g)其他

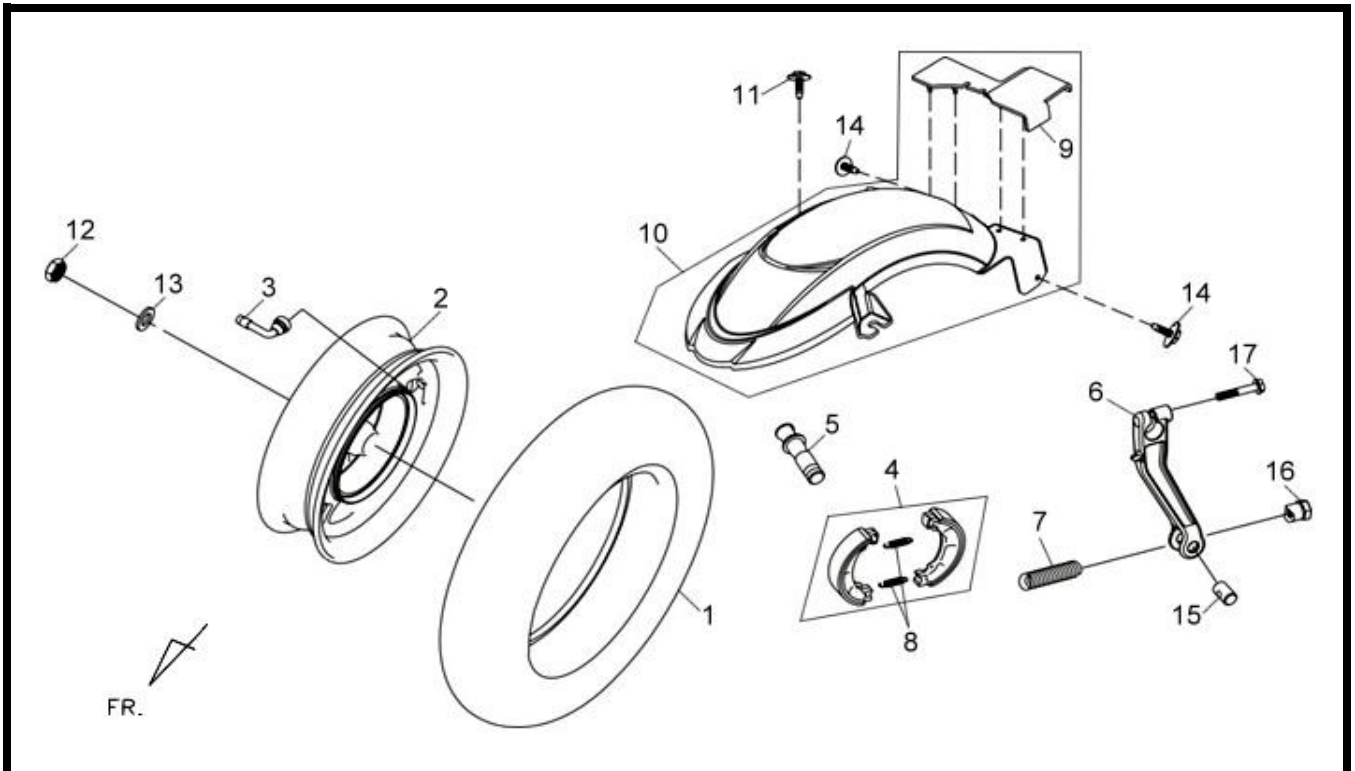
**回收處理方式：(R1)一般拆解後回收 (R2)粉碎後回收 (R3)燃燒處理 (R4)特殊拆解或專業拆解後回收 (Lf)廢棄



品 名			數量	材質分類	回收/再利用處理方式
1	輪胎	TIRE	1	c	R1
2	後輪鼓總成	RR WHEEL HUB ASSY	1	a	R1
3	輪圈	WHEEL RIM COMP	1	a	R1
4	氣門嘴	VALVE RIM	1	a	R1
5	後剎車皮總成	RR. BRAKE SHOE ASSY	1	g	R4
6	後剎車凸輪總成	RR.BRK.CAM ASSY.	1	a	R1
7	後剎車臂	REAR BRAKE ARM	1	a	R1
8	後剎車彈簧	RR. BRAKE ARM SPRING	1	a	R1
9	煞車彈簧	BRAKE SHOE SPRING	2	a	R1
10	後擋泥板橡皮	RR. MUDGUARD PLATE	1	c	R3
11	後擋泥板總成	RR. MUDGUARD ASSY.	1	b	R2
12	華司螺絲	WASHER BOLT	1	a	R1
13	雙頭螺栓	BOLT STUD	1	a	R1
14	螺帽	U NUT	1	a	R1
15	緣面螺帽	NUT FLANGE	1	a	R1
16	墊圈	WASHER	1	a	R1
17	墊圈螺栓	WASHER BOLT	2	a	R1
18	接頭	BRAKE ARM JOINT B	1	a	R1
19	調整螺帽	ADJUST NUT B	1	a	R1
20	緣面螺栓	BOLT FLANGE	1	a	R1

*材質分類：(a)金屬 (b)聚合物 (c)彈性體 (d)玻璃 (e)流體 (f)有機天然材料 (g)其他

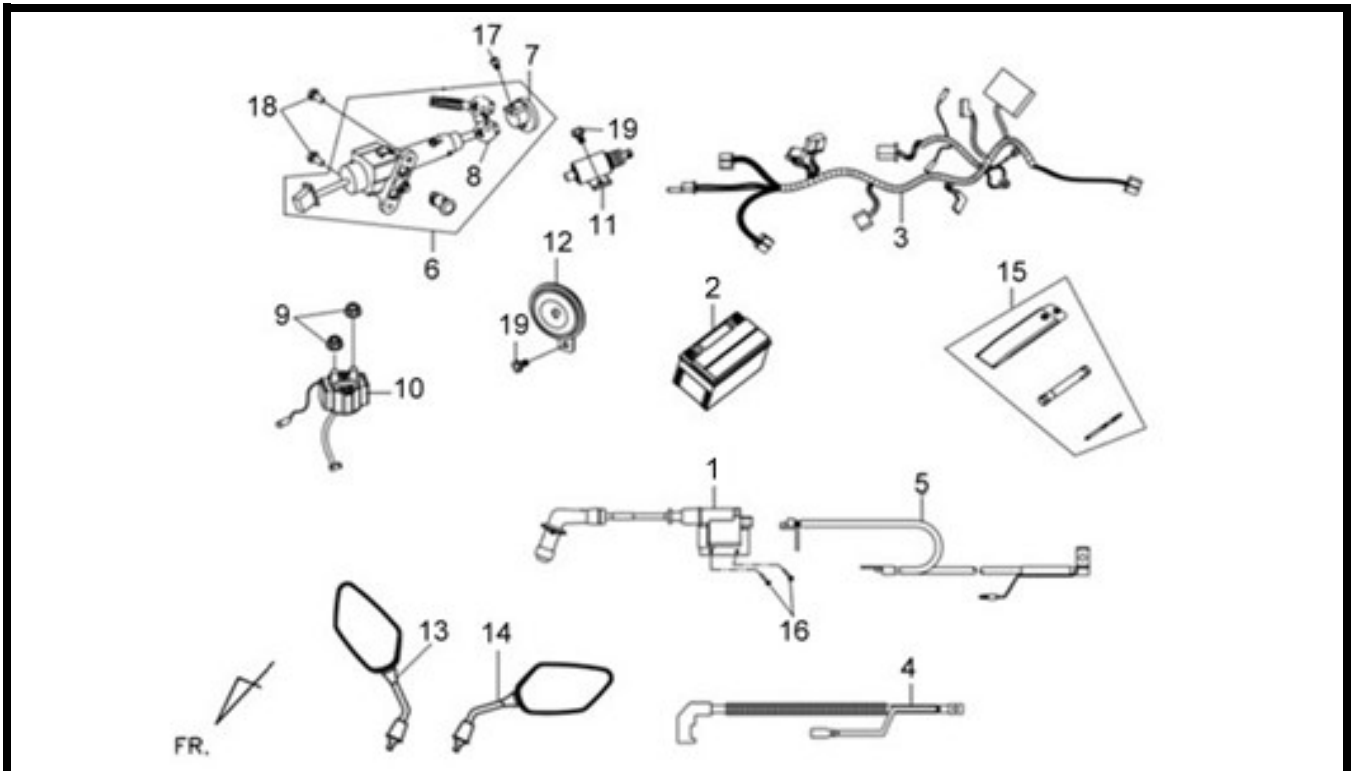
**回收處理方式：(R1)一般拆解後回收 (R2)粉碎後回收 (R3)燃燒處理 (R4)特殊拆解或專業拆解後回收 (Lf)廢棄



品 名			數量	材質 分類	回收/再利用 處理方式
1	輪胎	TIRE	1	c	R1
2	後輪圈	RR.WHEEL CAST	1	a	R1
3	氣門嘴	VALVE RIM	1	a	R1
4	後剎車皮總成	RR. BRAKE SHOE ASSY	1	g	R4
5	後剎車凸輪總成	RR.BRK.CAM ASSY.	1	a	R1
6	後剎車臂	REAR BRAKE ARM	1	a	R1
7	後剎車彈簧	RR. BRAKE ARM SPRING	1	a	R1
8	煞車彈簧	BRAKE SHOE SPRING	2	a	R1
9	後擋泥板橡皮	RR. MUDGUARD PLATE	1	c	R3
10	後擋泥板總成	RR. MUDGUARD ASSY.	1	b	R2
11	華司螺絲	WASHER BOLT	1	a	R1
12	螺帽	U NUT	1	a	R1
13	墊圈	WASHER	1	a	R1
14	墊圈螺栓	WASHER BOLT	2	a	R1
15	接頭	BRAKE ARM JOINT B	1	a	R1
16	調整螺帽	ADJUST NUT B	1	a	R1
17	緣面螺栓	BOLT FLANGE	1	a	R1

*材質分類：(a)金屬 (b)聚合物 (c)彈性體 (d)玻璃 (e)流體 (f)有機天然材料 (g)其他

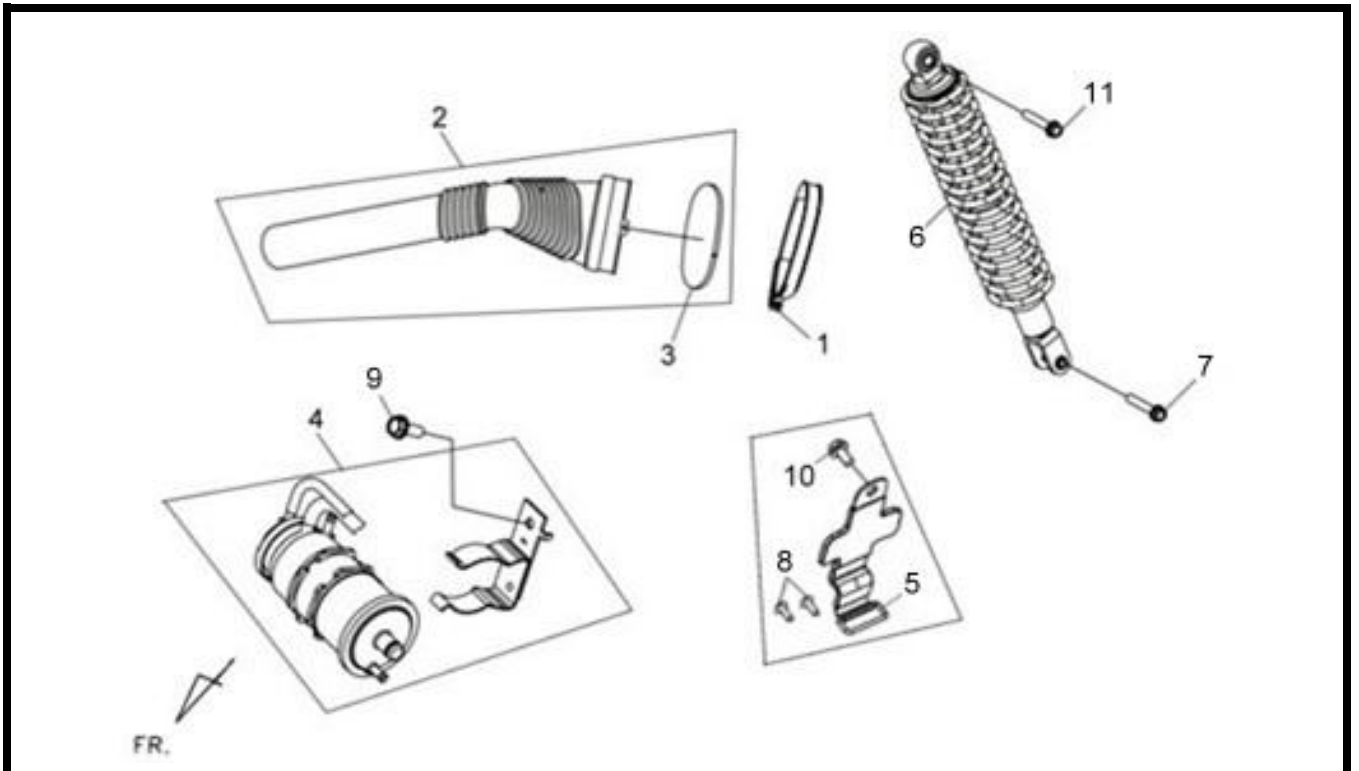
**回收處理方式：(R1)一般拆解後回收 (R2)粉碎後回收 (R3)燃燒處理 (R4)特殊拆解或專業拆解後回收 (Lf)廢棄



品 名			數量	材質分類	回收/再利用處理方式
1	點火線圈總成	IGN.COIL ASSY	1	g	R4
2	電瓶	BATTERY	1	g	R4
3	配線	WIRE HARNESS	1	g	R4
4	電瓶導線	BATTERY CABLE	1	g	R4
5	電瓶接地線	CABLE EARTH	1	g	R4
6	鎖全組	KEY SET	1	a	R1
7	開閉器	SHUTTER COMP	1	a	R1
8	鑰匙	KEY	2	a	R1
9	起動開關螺帽	STAR MAG. SW NUT	2	a	R1
10	起動開關總成	START MAG.SW.SET	1	g	R4
11	電磁閥開關總成	DC SOLENOID ASSY	1	g	R4
12	喇叭	HORN COMP	1	g	R4
13	右後視鏡	R BACK MIRROR ASSY.	1	g	R4
14	左後視鏡	L BACK MIRROR ASSY.	1	g	R4
15	工具包	TOOL SET	1	g	R4
16	高壓線圈螺絲	COIL SCREW	2	a	R1
17	墊圈螺絲	WASHER SCREW	1	a	R1
18	緣面螺栓	FLANGE BOLT	2	a	R1
19	緣面螺栓	FLANGE BOLT	2	a	R1

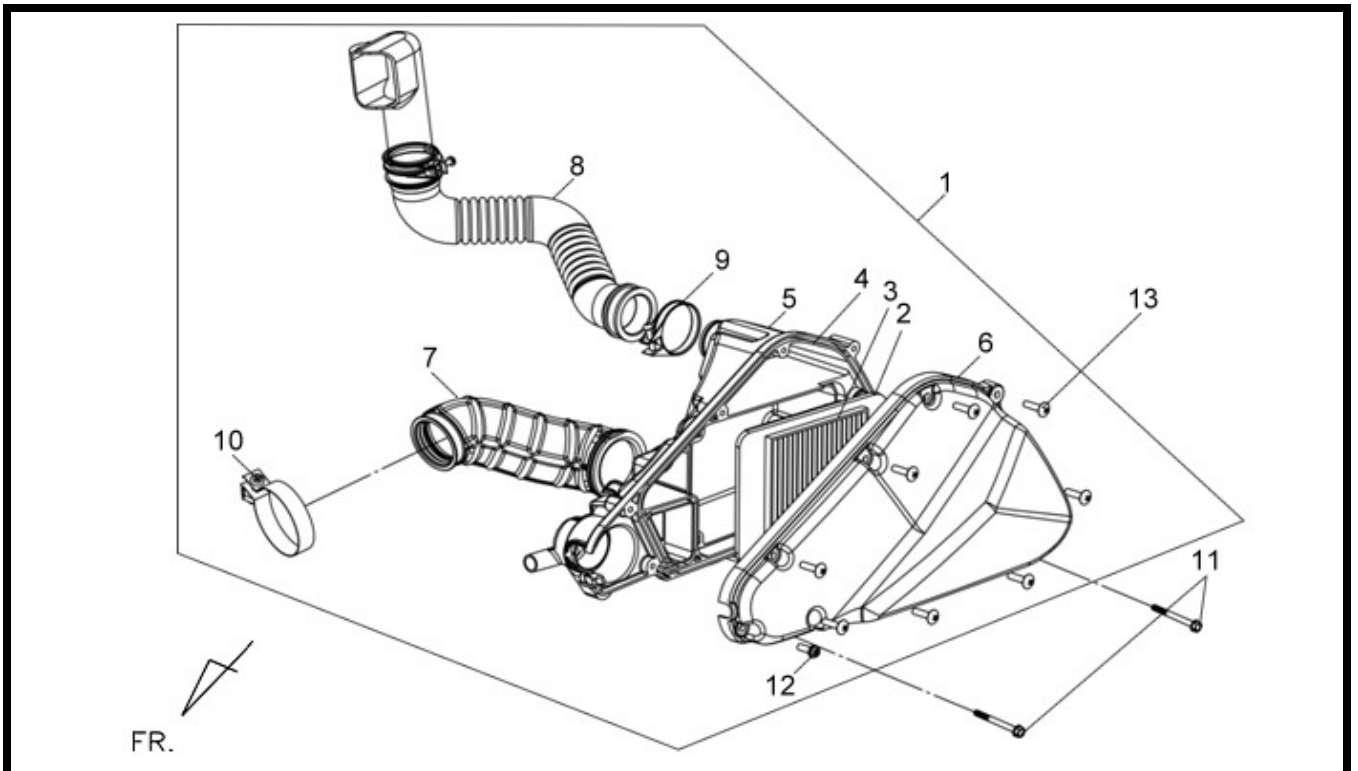
*材質分類：(a)金屬 (b)聚合物 (c)彈性體 (d)玻璃 (e)流體 (f)有機天然材料 (g)其他

**回收處理方式：(R1)一般拆解後回收 (R2)粉碎後回收 (R3)燃燒處理 (R4)特殊拆解或專業拆解後回收 (Lf)廢棄



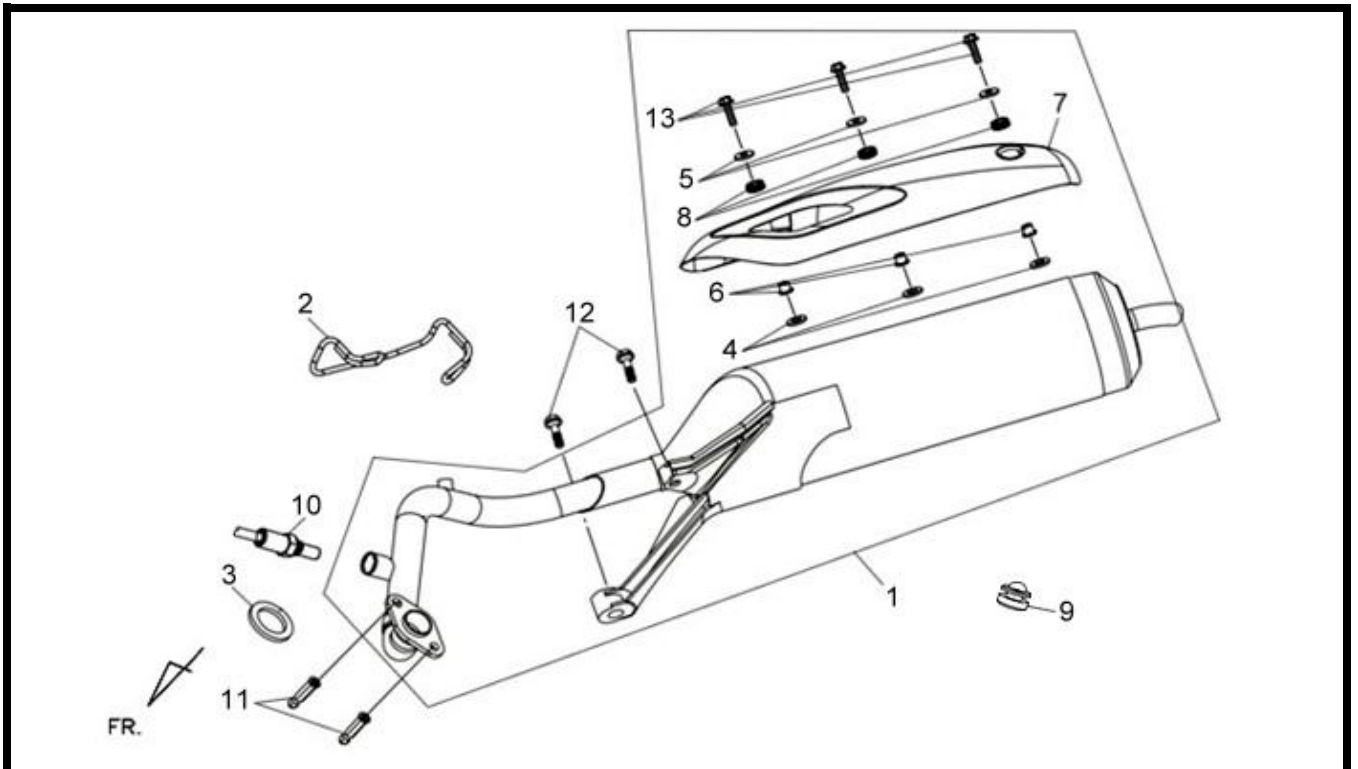
品 名			數量	材質 分類	回收/再利用 處理方式
1	左曲軸箱導管固定帶	L. COVER DUCT BAND	1	c	R3
2	左曲軸箱導管總成	L COVER DUCT ASSY.	1	b	R2
3	空氣濾清器海棉	AIR/C DUCT. ELEMENT	1	g	R4
4	活性炭罐整組	CANISTER SET	1	g	R4
5	電瓶束帶	BATTERY BAND SET	1	c	R3
6	後避震器總成	RR CUSHION COMP	1	g	R4
7	六角螺栓	HEX BOLT	1	a	R1
8	攻絲螺釘	TAPPING SCREW	2	a	R1
9-11	緣面螺栓	FLANGE BOLT	3	a	R1

*材質分類：(a)金屬 (b)聚合物 (c)彈性體 (d)玻璃 (e)流體 (f)有機天然材料 (g)其他
 **回收處理方式：(R1)一般拆解後回收 (R2)粉碎後回收 (R3)燃燒處理 (R4)特殊拆解或專業拆解後回收 (Lf)廢棄



品 名			數量	材質 分類	回收/再利用 處理方式
1	空氣濾清器總成	AIR/C ASSY	1	g	R4
2	濾清器蕊	AIR/C ELEMENT COMP	1	g	R4
3	濾清器墊圈	AIR/C ELEMENT SEAL	1	c	R3
4	濾清器箱墊圈	AIR/C CASE SEAL	1	c	R3
5	濾清器箱	AIR/C CASE COMP	1	b	R2
6	空氣濾清器箱蓋	AIR/C COVER COMP	1	b	R2
7	連接管	AIR/C CONNECTING TUBE	1	b	R2
8	空氣濾清器進氣管	AIR/C INLET DUCT	1	b	R2
9	濾清器連接管帶	AIR/C.CONN.TUBE BAND 46	1	b	R2
10	固定帶	AIR/C CONN.TUBE BAND 46	1	a	R1
11	墊圈螺栓	BOLT WASHER	2	a	R1
12	墊圈螺絲	WASHER SCREW	3	a	R1
13	螺絲	TAPPING SCREW	9	a	R1

*材質分類：(a)金屬 (b)聚合物 (c)彈性體 (d)玻璃 (e)流體 (f)有機天然材料 (g)其他
 **回收處理方式：(R1)一般拆解後回收 (R2)粉碎後回收 (R3)燃燒處理 (R4)特殊拆解或專業拆解後回收 (Lf)廢棄



品 名			數量	材質 分類	回收/再利用 處理方式
1	排氣管總成	EXH. MUFFLER ASSY	1	g	R4
2	排氣管護桿	EXH.PIPE PROTECTOR	1	a	R1
3	排氣管墊片	EXH. PIPE GASKET	1	g	Lf
4	排氣管護片墊片	PROTECTOR PACKING A	3	g	Lf
5	排氣管護片墊圈	PROTECTOR PACKING	3	a	R1
6	排氣管護片襯套	COLLAR M6	3	a	R1
7	排氣管護蓋	MUFFLER PROTECTOR	1	b	R2
8	排氣管護片墊圈	PROTECTOR RUBBER	3	c	R3
9	後擋泥板支架橡皮	RR. MUDGUARD STAY RUBBER	1	c	R3
10	含氧感知器	O2 SENSOR	1	g	R4
11	袋型螺帽	CAP NUT	2	a	R1
12	螺絲	FLANGE BOLT	2	a	R1
13	墊圈螺栓	WASHER BOLT	3	a	R1

*材質分類：(a)金屬 (b)聚合物 (c)彈性體 (d)玻璃 (e)流體 (f)有機天然材料 (g)其他

**回收處理方式：(R1)一般拆解後回收 (R2)粉碎後回收 (R3)燃燒處理 (R4)特殊拆解或專業拆解後回收 (Lf)廢棄